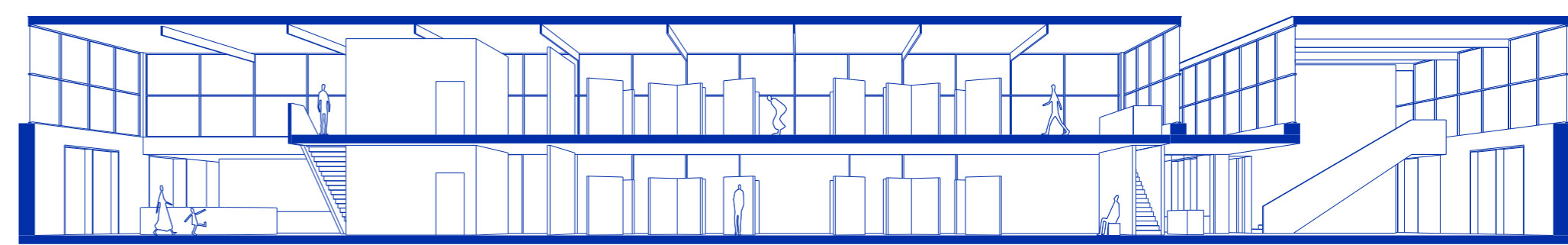
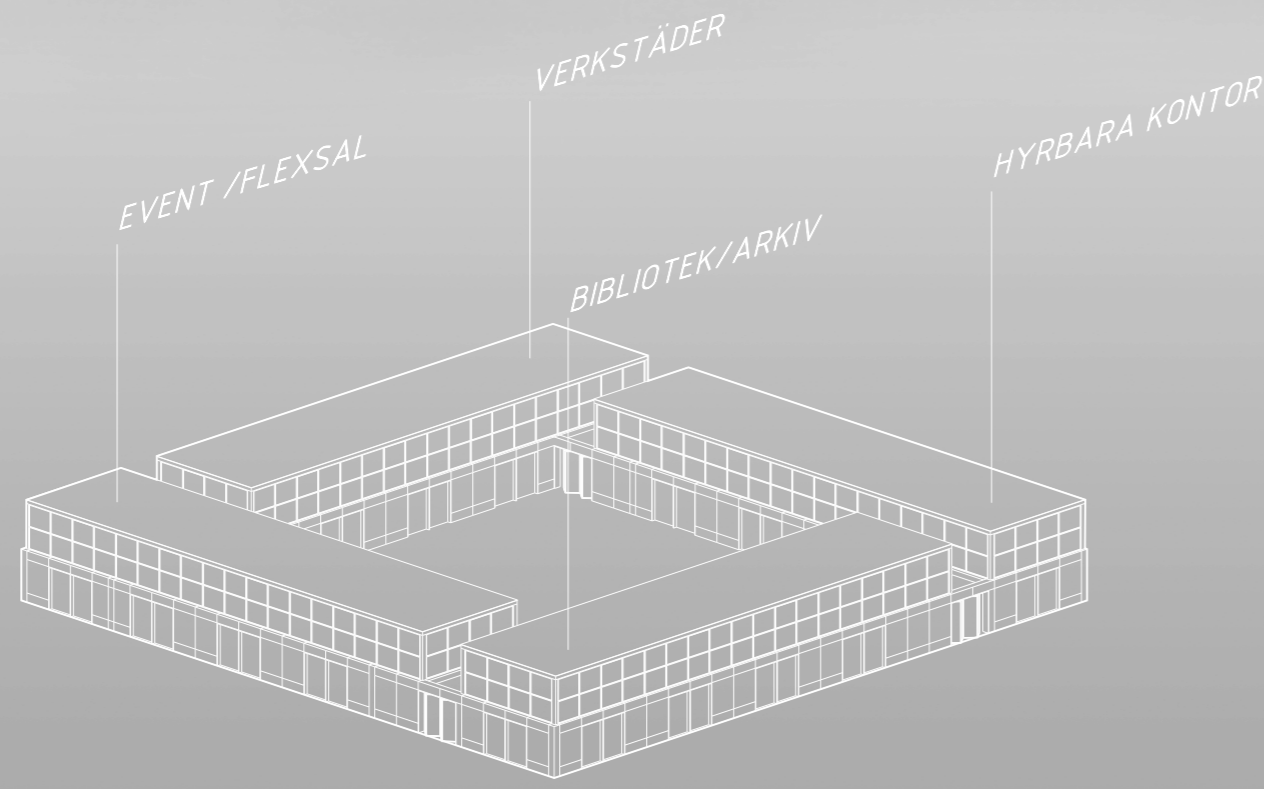
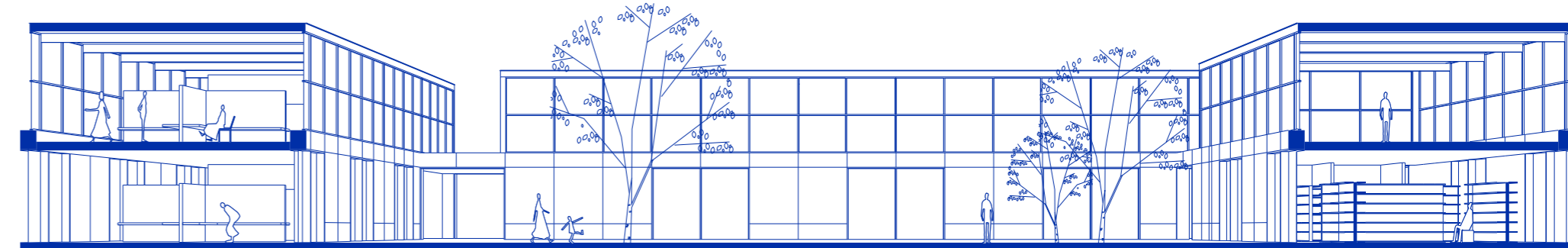


FRIHAMNENS FLEXSPACE

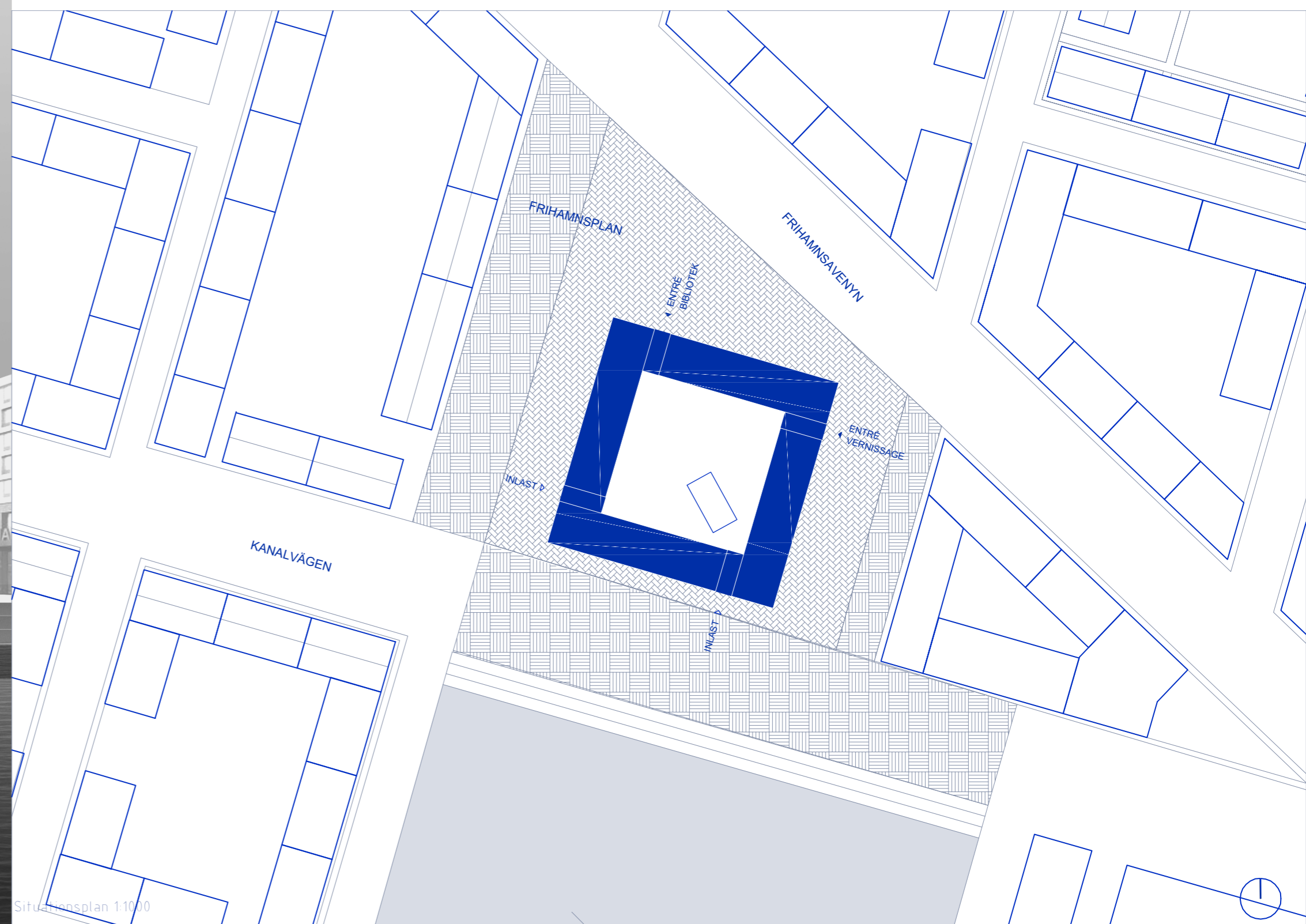
Mitt på Frihamnsplan ligger stadens nya mötesplats för kreativt skapande. Frihamnens flexspace är ett bibliotek där du kan låna kunskap. Träverkstad, textilverkstad och hyrbara kontorsplatser finns att tillgå. I biblioteket finns ett hantverksarkiv där kunskap om diverse tekniker finns bevarade. Byggnaden är konstruerad för största möjliga flexibilitet. Ytterväggar och trapphus bar insidan är fri att programmeras om. För ett resilient Frihamnen.



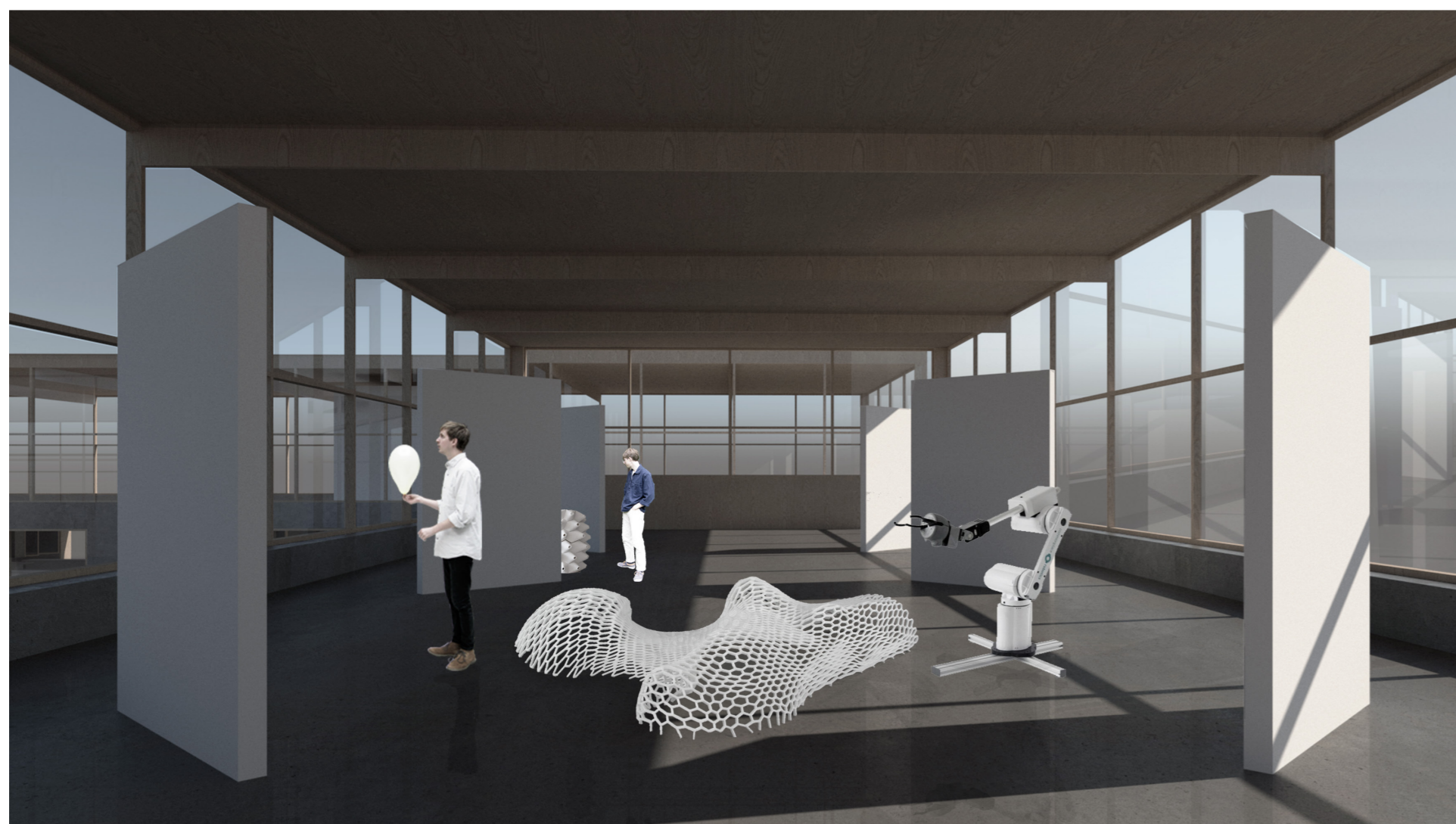
Sektion A-A



Sektion B-B



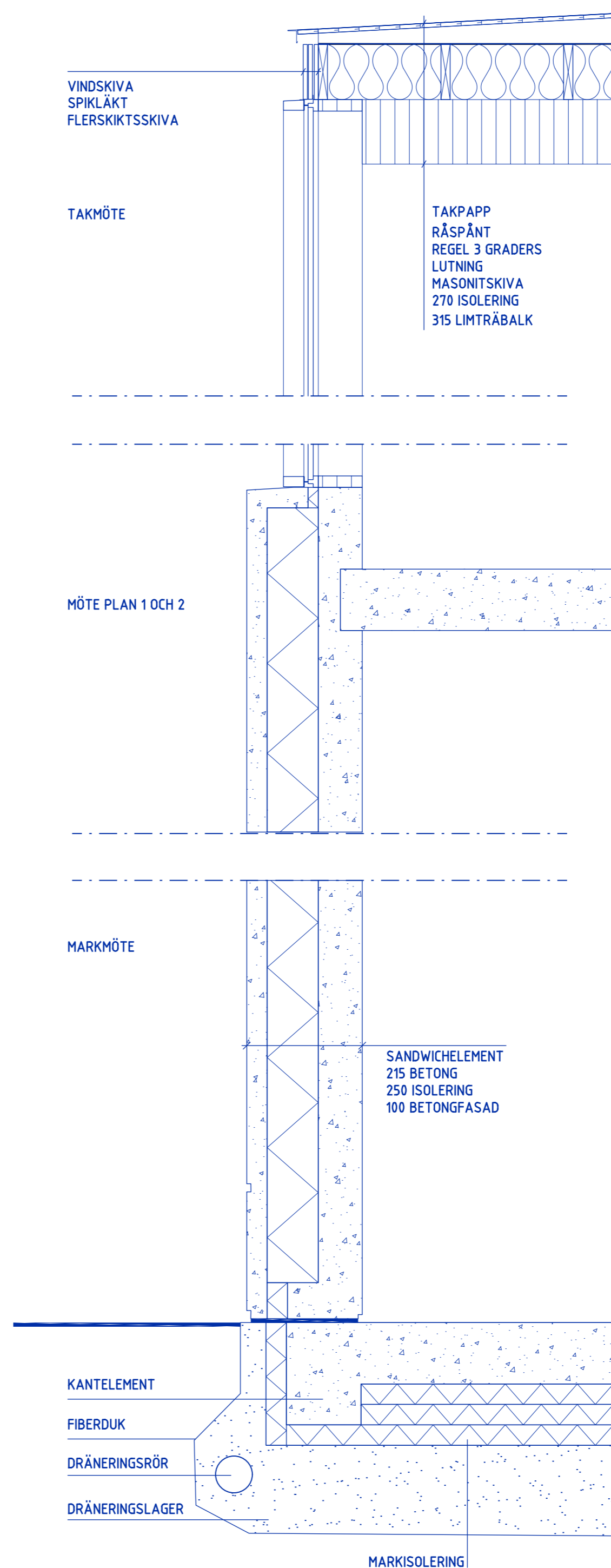
Situationsplan 1:1000

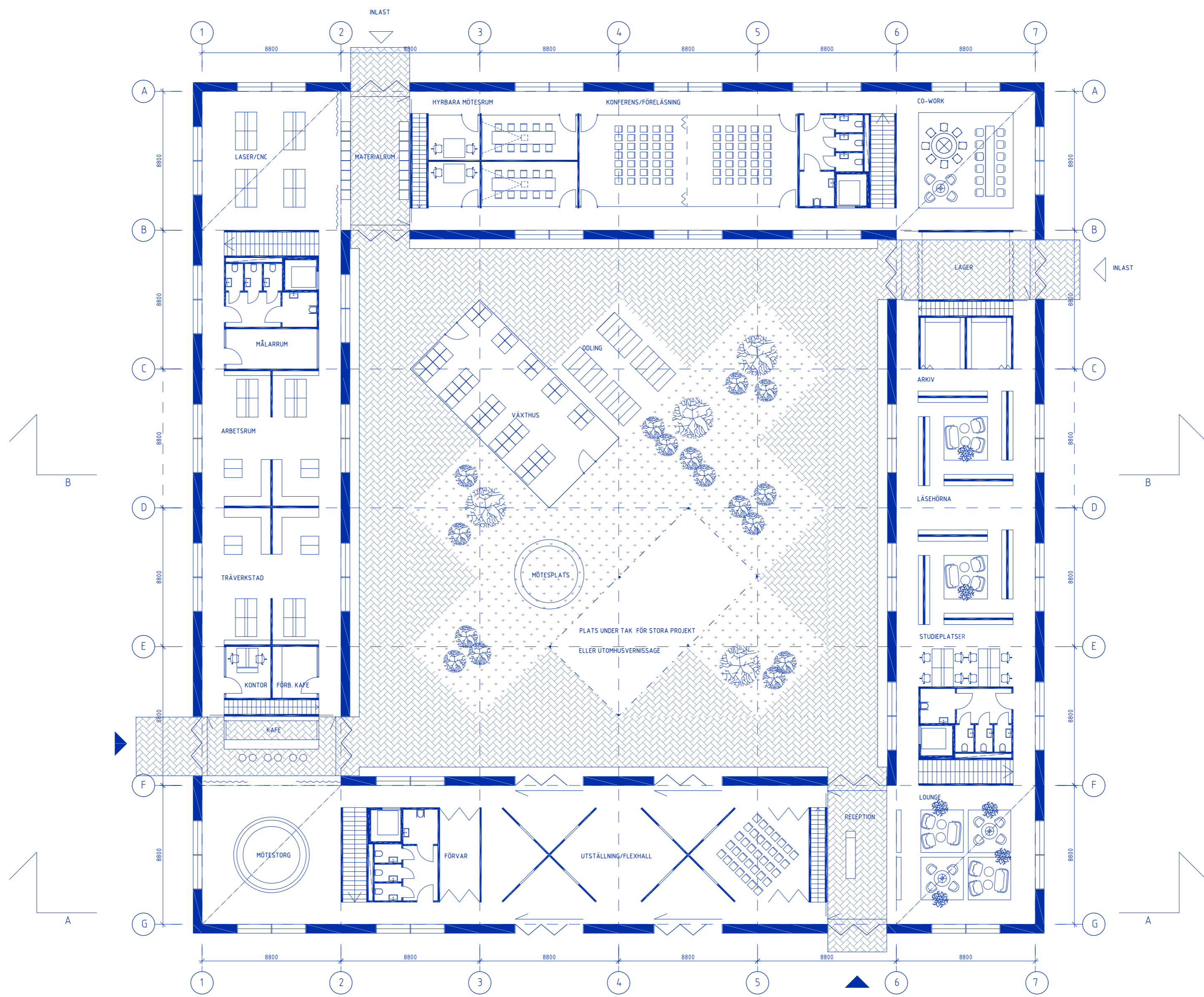


Perspektiv från flexhallen

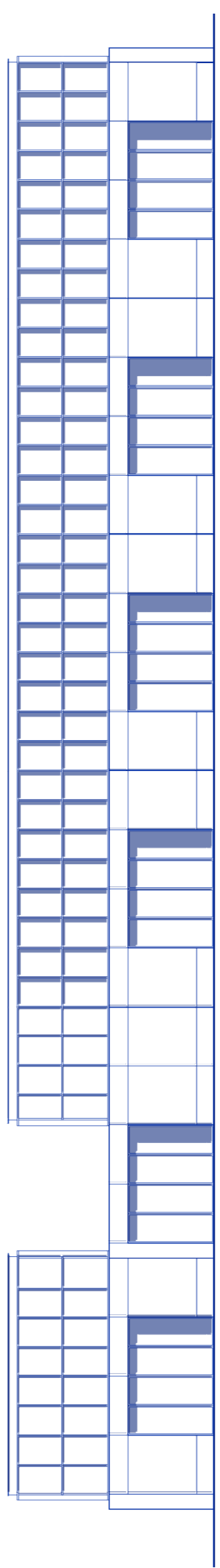


Perspektiv från gården

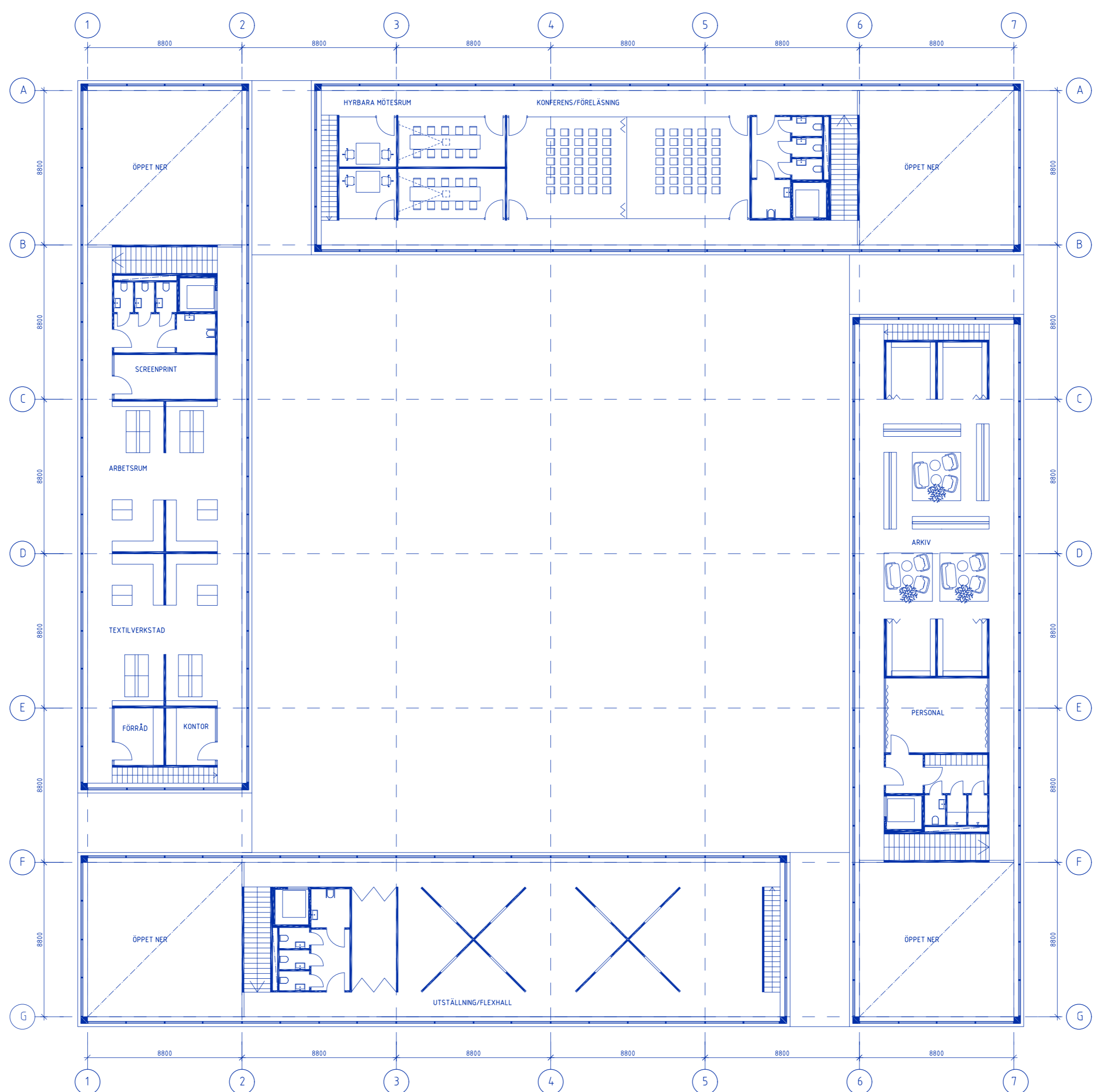




Entréplan 1200

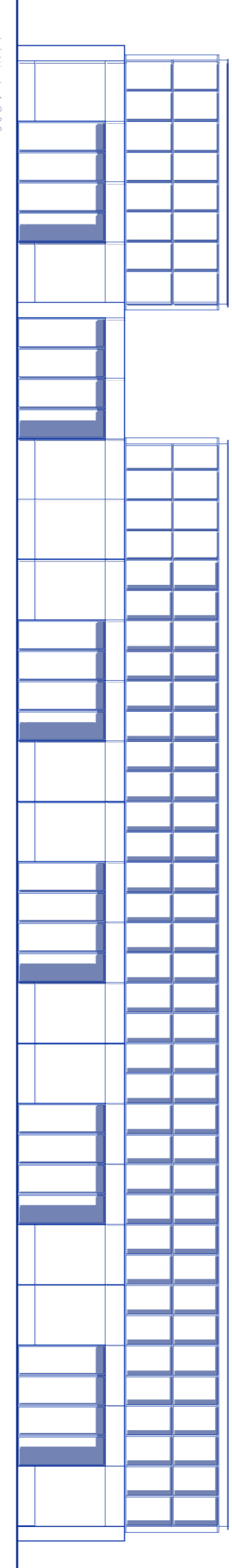


Fasad Öst 1200



Plan 2 1200

Fasad Väst 1200

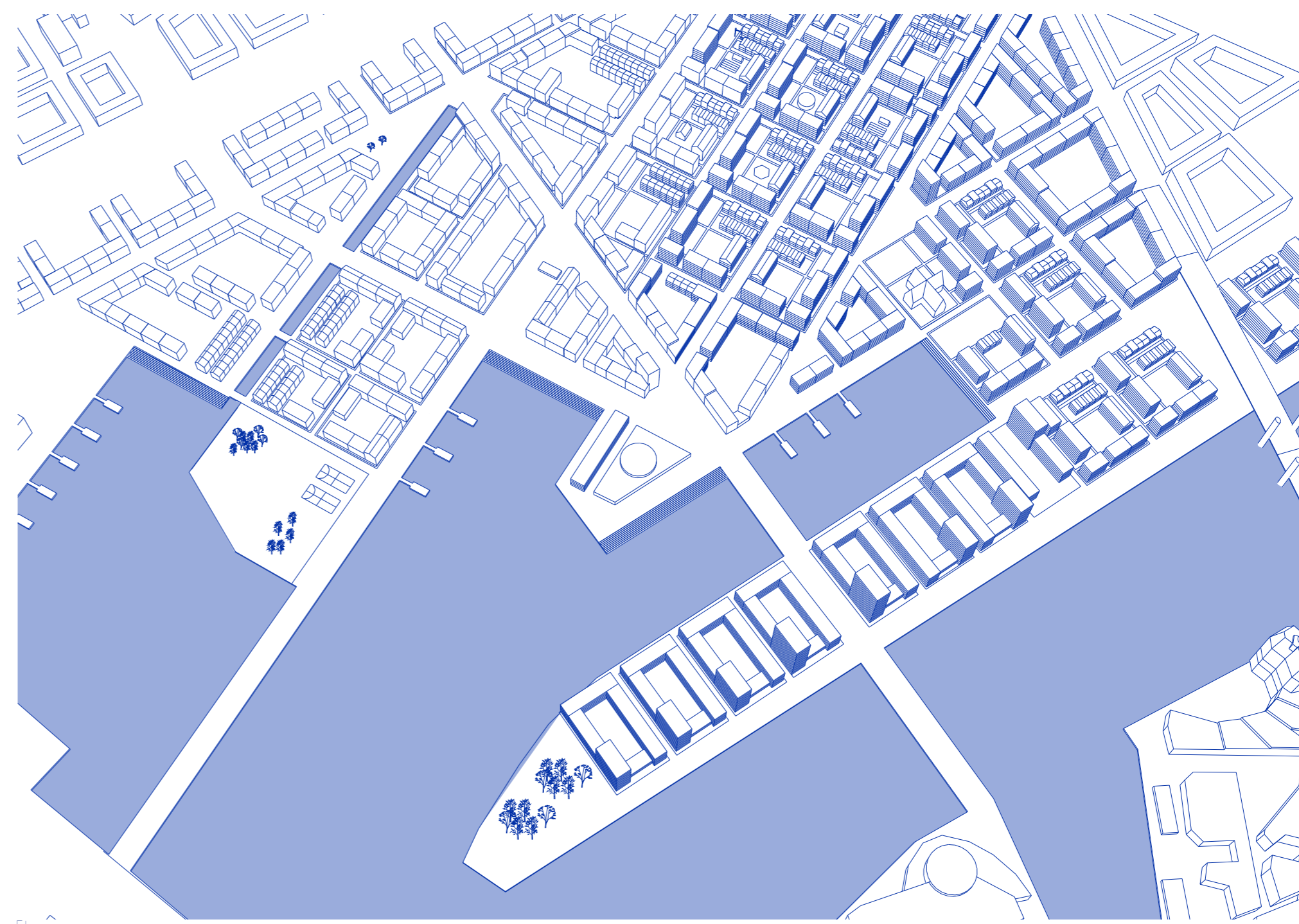


NYA FRIHAMNEN

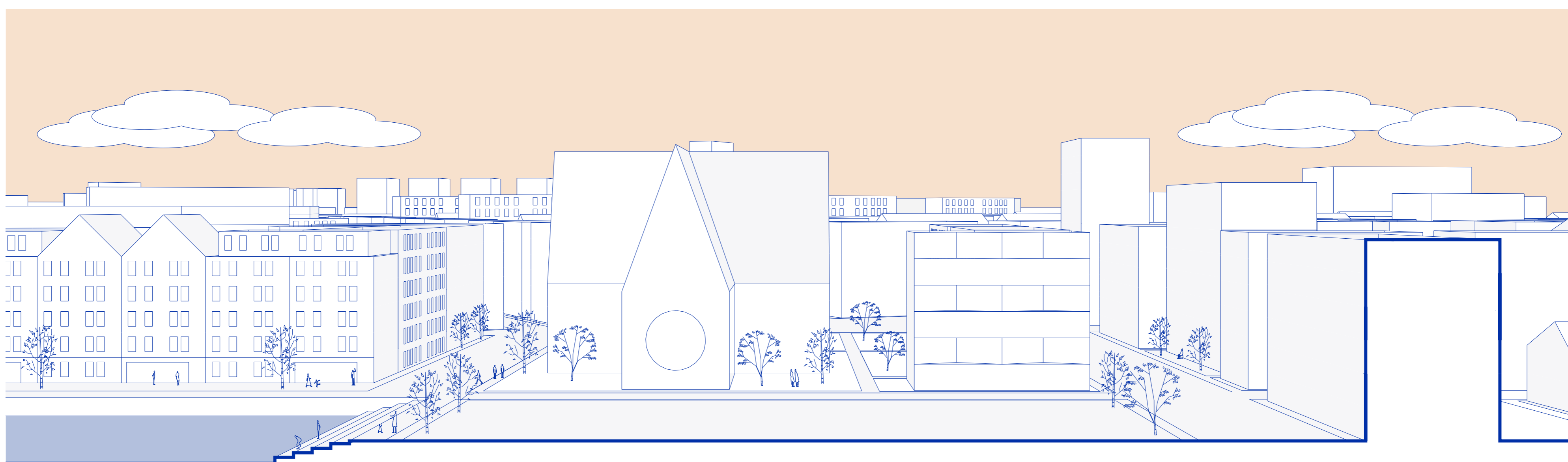
Nya Frihamnen är en utvidgning av innerstaden. Ny koppling över älven blir en förlängning av Avenyn som är ett centralt stråk i Göteborg. Nya frihamnsavenyn löper genom området och kopplas upp mot Bråmaregården i norr. Lindholmsallén förlängs mot Backaplan och en ny nod för kollektivtrafik etableras i korsningen. En koppling över vattnet mellan Lindholmen och Frihamnen mot kollektivtrafiknoden blir ett annat viktigt stråk genom området. I korsningen mellan stråket och Frihamnsavenyn etableras ett torg, Frihamnsplan. Här finns stadsdelens bibliotek.

Frihamnen har en tydlig kvartersstruktur som möter vattnet och skapar definierade gaturum. Inom kvarteren finns en variation av byggnadstyper. Stadsradhus, flerbostadshus och punkthus samsas inom kvarteret.

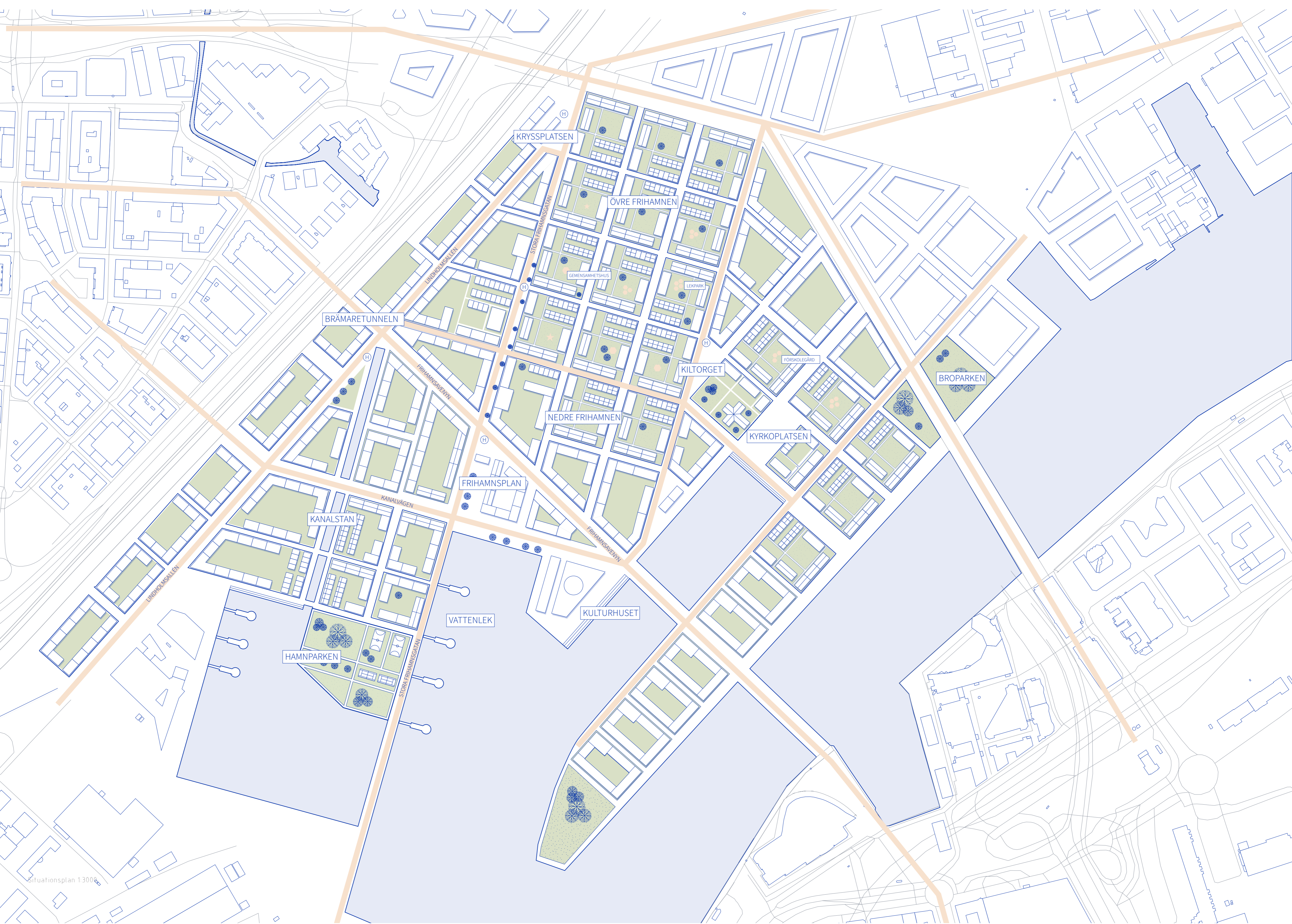
Frihamnen har två sidor. En som tillhör staden - de urbana gaturummen. Den andra är insidan med ett lugnare tempo och grönnare atmosfär, där bara den som vet smiter in. De interna kopplingar ger möjlighet för andra typer av aktiviteter att ske. En gemensamhetslokal, en odlingslott, en förskolegård, en lekplats. Insidan av Frihamnen - en småstadsideyll där barnen kan gå fritt.



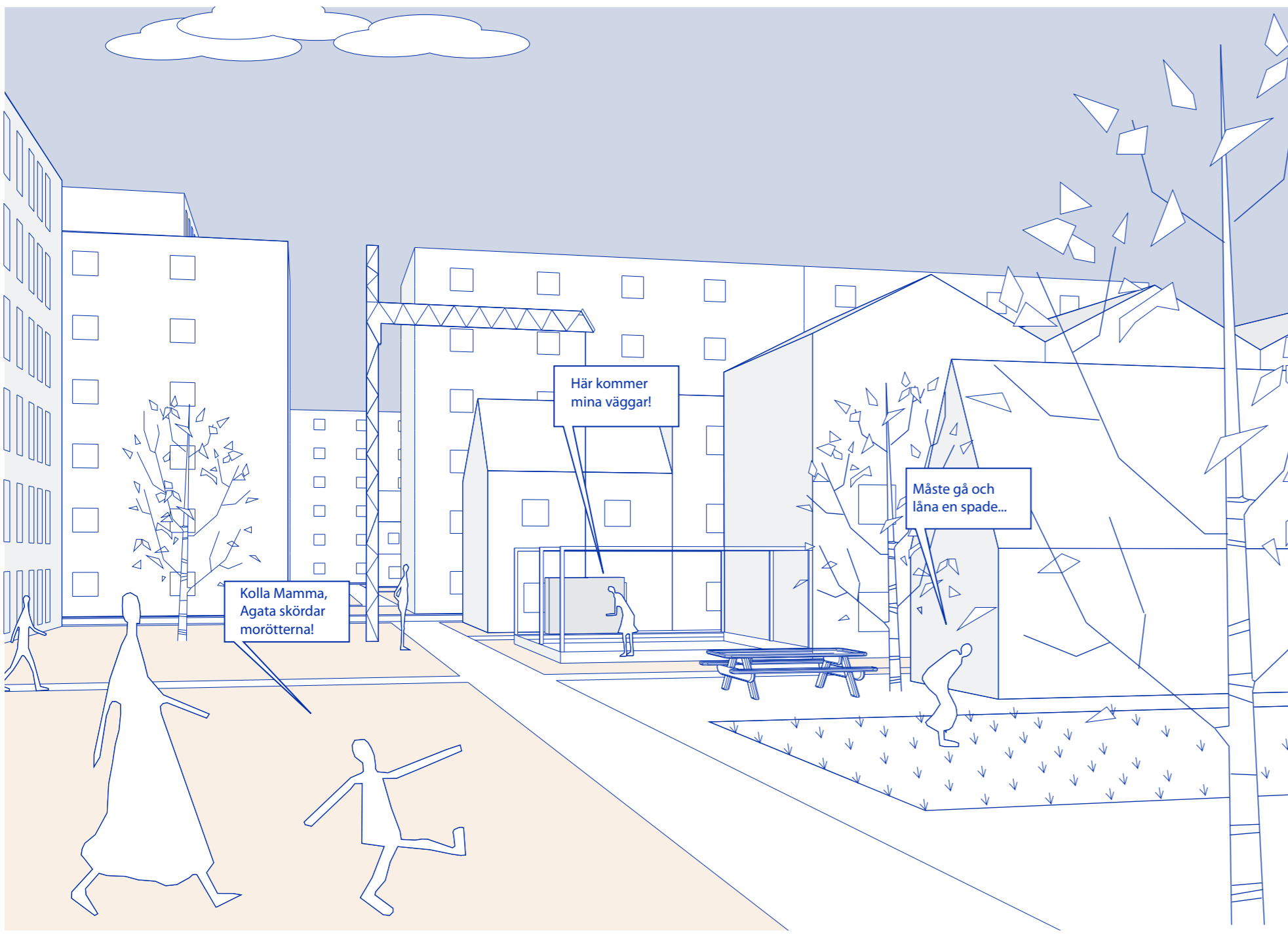
Flygvy



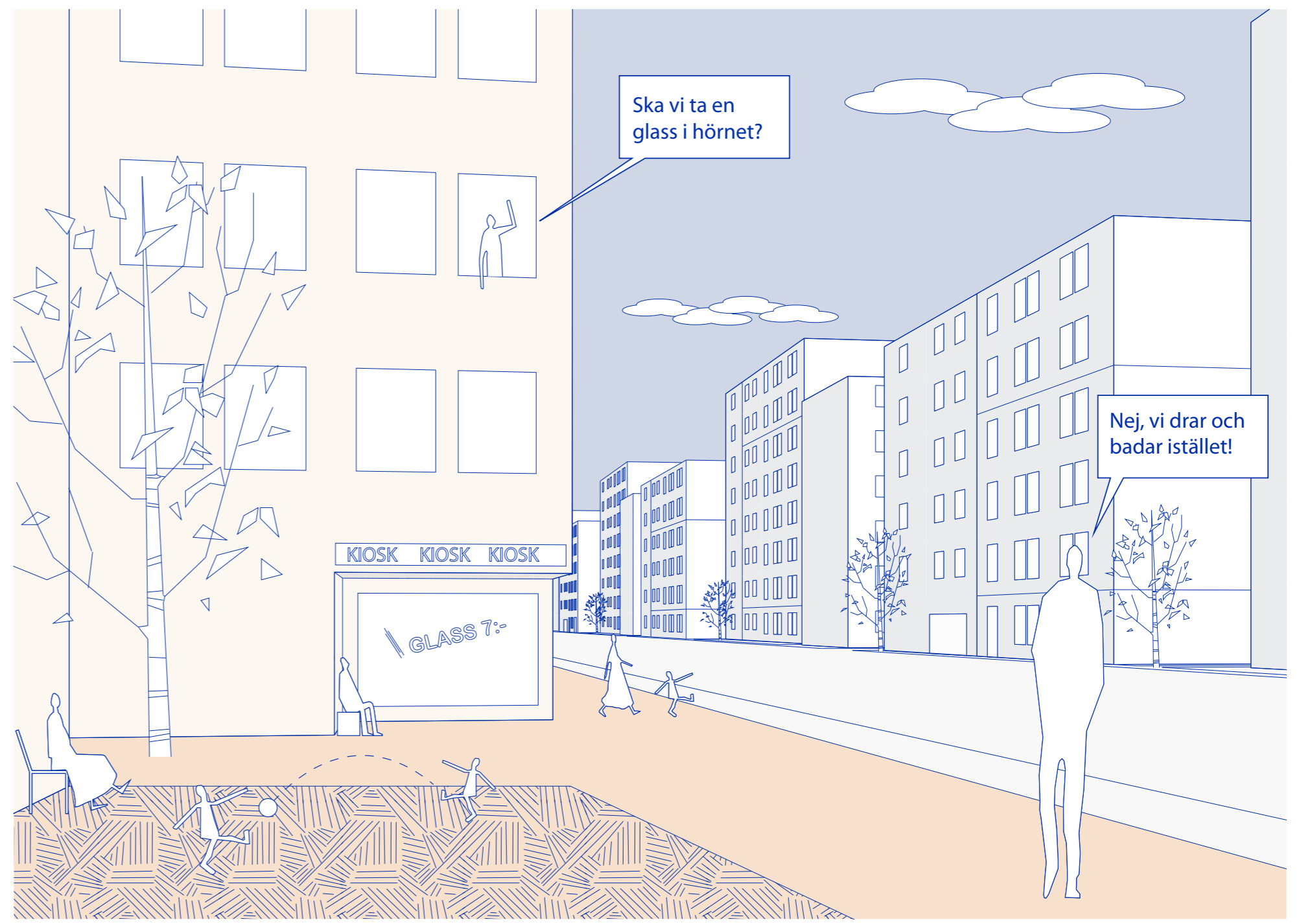
Sektion A-A 1:300



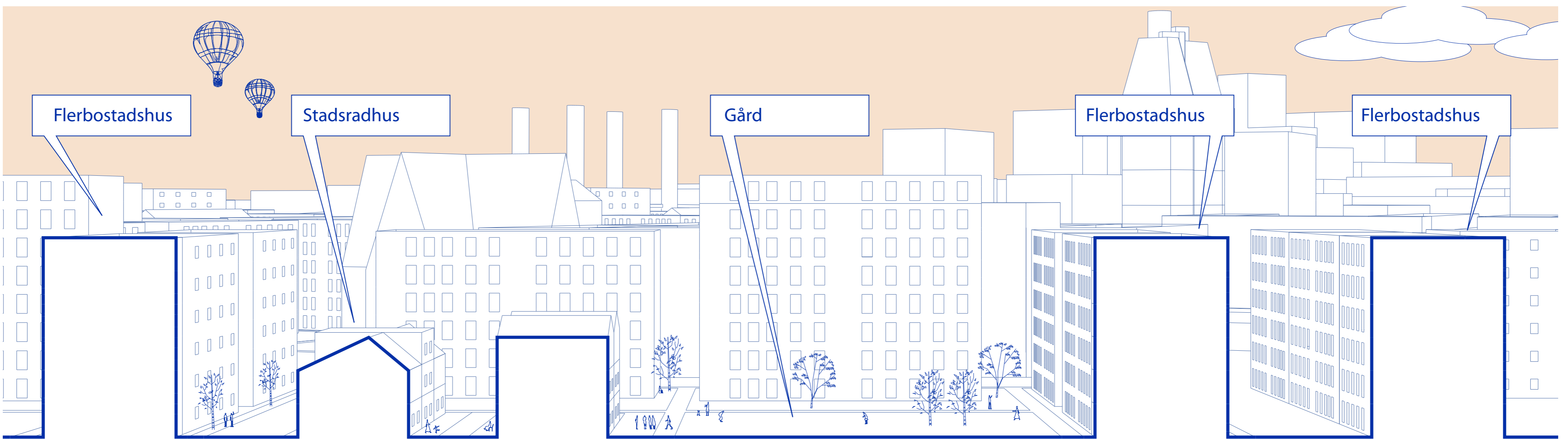
Situationsplan 1:3000



Perspektiv från innergård



Perspektiv gaturum



Sektion B-B 1:300

