



Fågelperspektiv bebyggelsestruktur

En nod i staden

Stadsplan över Frihamnen

Nyckeltal

Fyllningsmassa: 78 000 m²

E-tal: 1,53

BTA: 940 000 m²

Antal boende: ca 13 000

Kopplingar

Frihamnen har i och med sitt läge en stor potential att stärka kopplingar över vattnet mot Göteborgs innerstad och till omkringliggande områden på Hisingen. Utifrån de möjligheterna kopplar stadsplanen samman innerstaden upp mot Brämaregården genom ett grönt stråk samt skapar kopplingar mellan Ringön och Lindholmen längs med kajstråk. Det tillförs även en ny busslinje i området.

Gatustruktur

Huvudgatorna i området är raka med långa siktlinjer för att underlätta orienteringen och skapa en tydlig riktning. Dessa gator möts i knutpunkter intill områdets torg samt vid parken för att koncentrera rörelsen i området dit. Huvudgatorna gestaltas med separata vägbanor för att underlätta framkomligheten medan mindre gator fungerar enligt "shared space"-principer för att sänka hastigheten.



Gröna & blåa strukturer

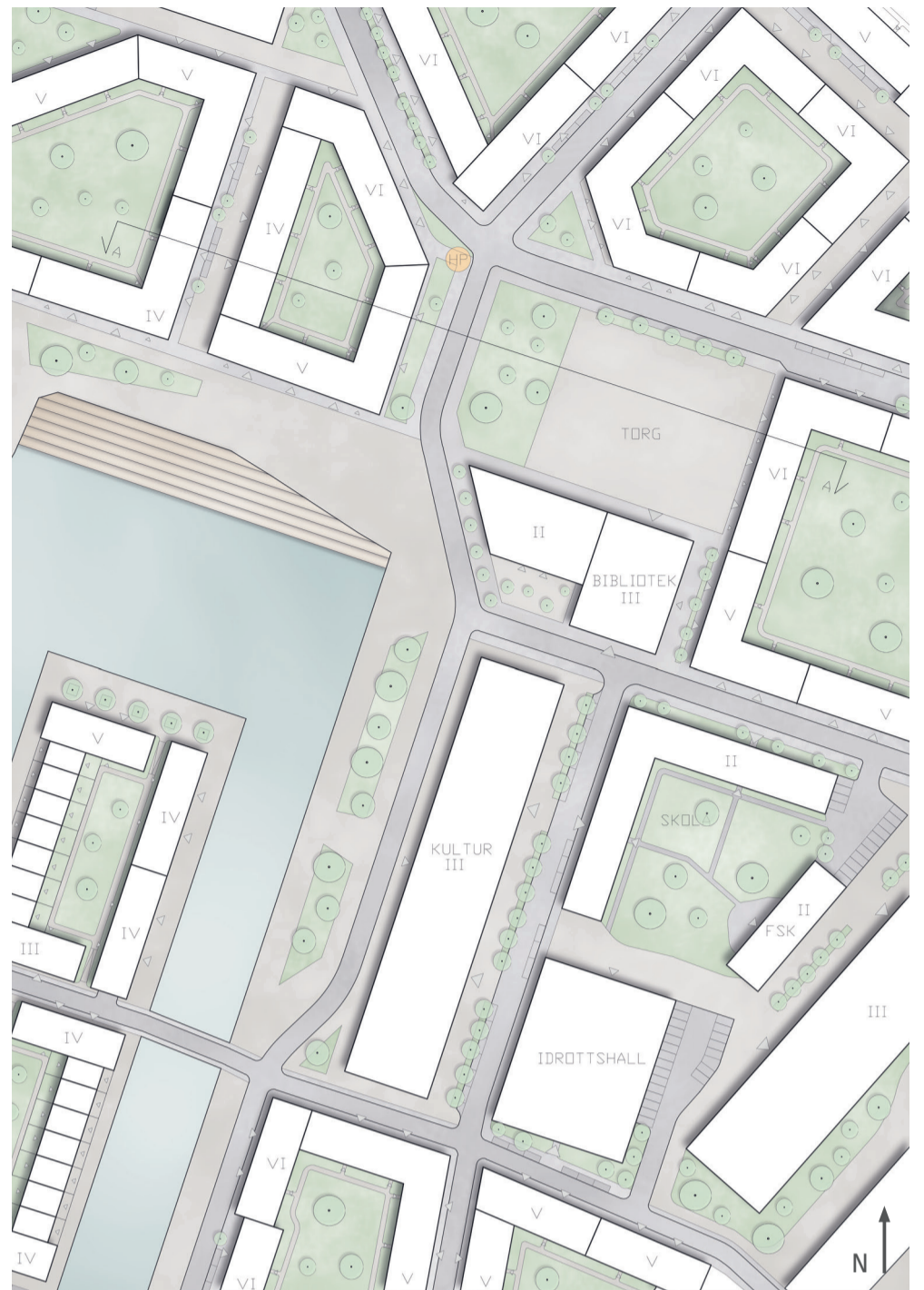
Det huvudsakliga konceptet utgår från en sammanhängande struktur av parkytor för att skapa gröna kvaliteter för de boende i området men som även fungerar som en dragningspunkt för människor bosatta i andra delar av staden. Dessa ligger i anslutning till vatten och är placerade i olika lägen för att möjliggöra en varierande grad av skydd mot väder och vind. Det finns även mindre insprängda grönytor i anslutning till bostadskvarteren. Fyllningsmassa har använts för att genom öar dela upp de väldigt stora vattenrummen i flera mindre för att ge dem en mer mänsklig skala.

Typologi

Områdets bebyggelsestruktur utgår huvudsakligen från slutna kvarter där 5 våningar är det dominerande våningsantalet men med viss variation inom kvarteren. Utöver det finns även inslag av radhusbebyggelse. Bebyggelsen är som högst i bullerutsatta lägen samt intill huvudgator och intill torget.

Funktioner

För att skapa ett underlag för offentliga verksamheter i området är de främst placerade intill den stora knutpunkten vid torget och i anslutning till solbelysta kajplatser där flest människor väntas röra sig. I området ligger tre fristående förskolor och en fristående grundskola varav grundskolan ligger i anslutning till bibliotek samt kulturhus. Kontorsbyggnader ligger utmed Lundbyleden och Hjalmarbrantingsgatan i och med buller.



Planutsnitt 1:1000 (A1)



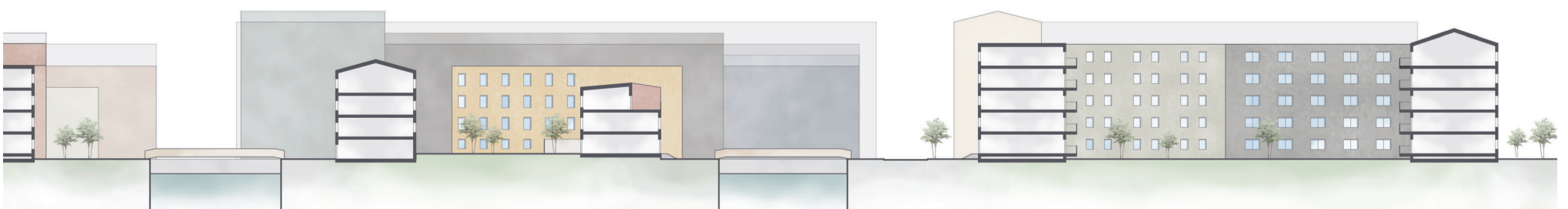
Perspektiv över park



Perspektiv mot kajplats



Sektion A-A 1:400 (A1)



Sektion B-B 1:400 (A1)

Bibliotek Frihamnen

Placering & omgivning

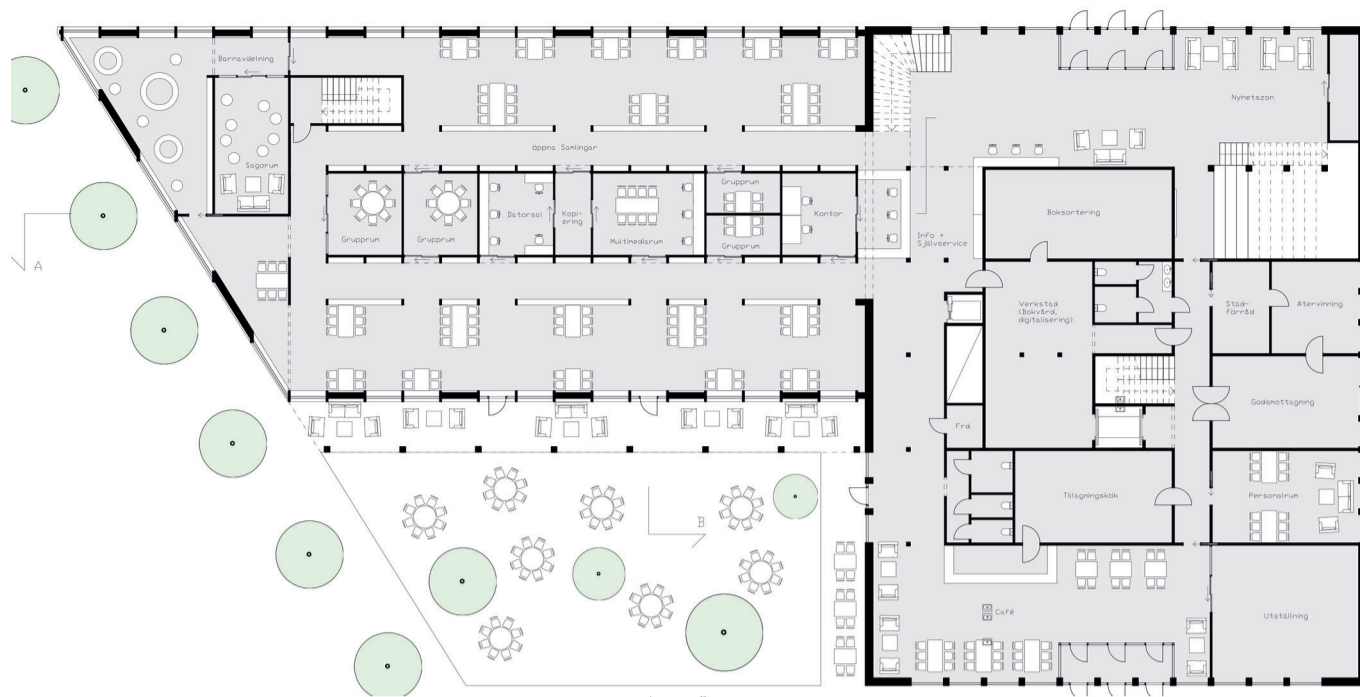
Biblioteket är placerat vid områdets torg och även i direkt anslutning till kulturhus och grundskola för att möjliggöra starka kopplingar mellan dessa verksamheter. Biblioteket ligger väl synligt från huvudgator i olika väderstreck och ligger intill en av områdets kajplatser. Entréer finns både i nordlig och sydlig riktning och således funderar biblioteket som en koppling mellan torget och kulturhuset.

Funktioner

Byggnaden är uppdelad i två volymer som rymmer olika funktioner. Dessa utgörs av en entrébyggnad med ytor för socialt umgänge, utbildning samt personalutrymmen och en biblioteksdel med öppna samlingar samt olika typer av studieplatser. Entréfunktioner som infoyta, självservice samt läktare för öppna föreläsningar finns vid den norra entrén medan café och utställningsyta är belagt vid entrén i söder. I söder finns en uteplats till vilken biblioteksdelen och caféet får direkt tillgång till.

Rörelse

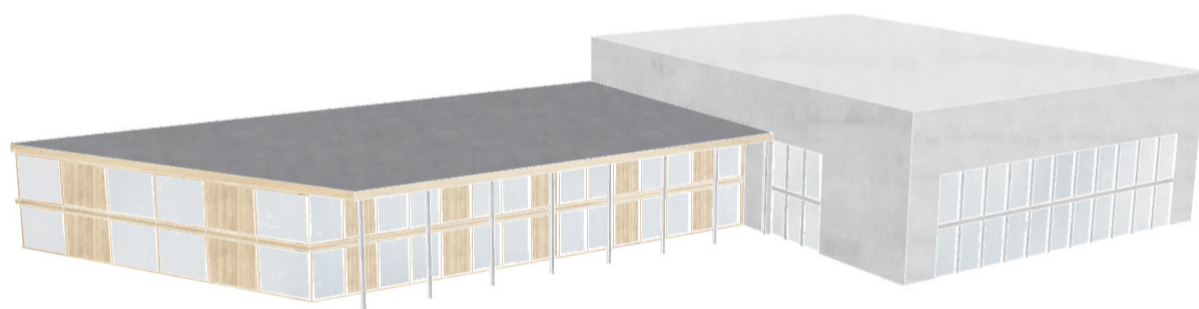
I byggnaden rör sig besökaren mellan öppna, ljusa ytor längs fasaden och mer slutna inre kärnorna för att således uppleva den kontrasten som uppkommer. Vid de öppna samlingarna fokuseras rörelsen runt bokhyllor vilket sätter böckerna i fokus. I övrigt är det en tydlig uppdelning av besökarnas rörelse och personalens rörelse.



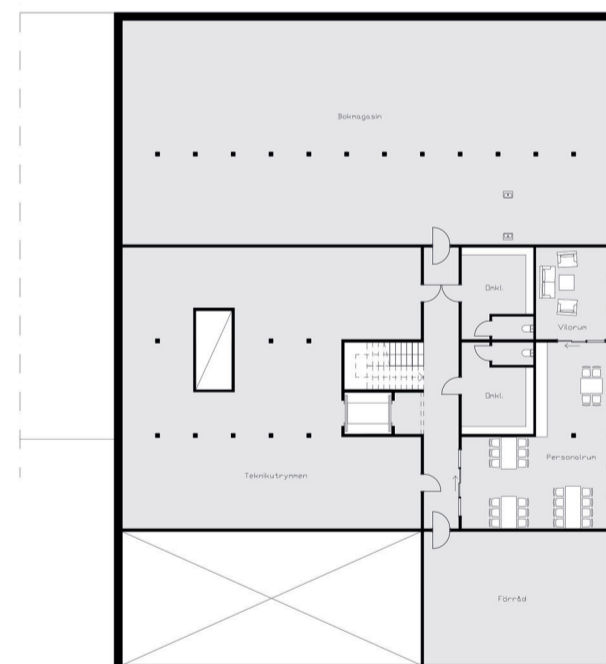
Plan 1 1:200 (A1)



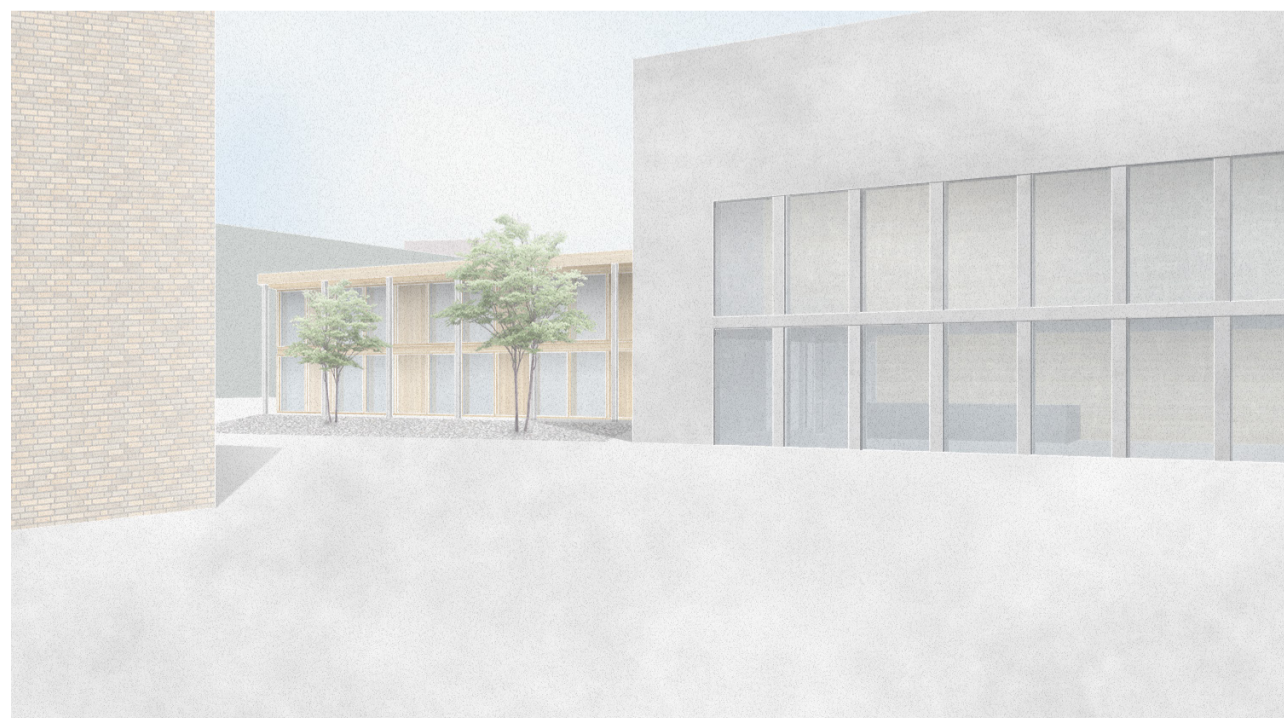
Plan 2 1:200 (A1)



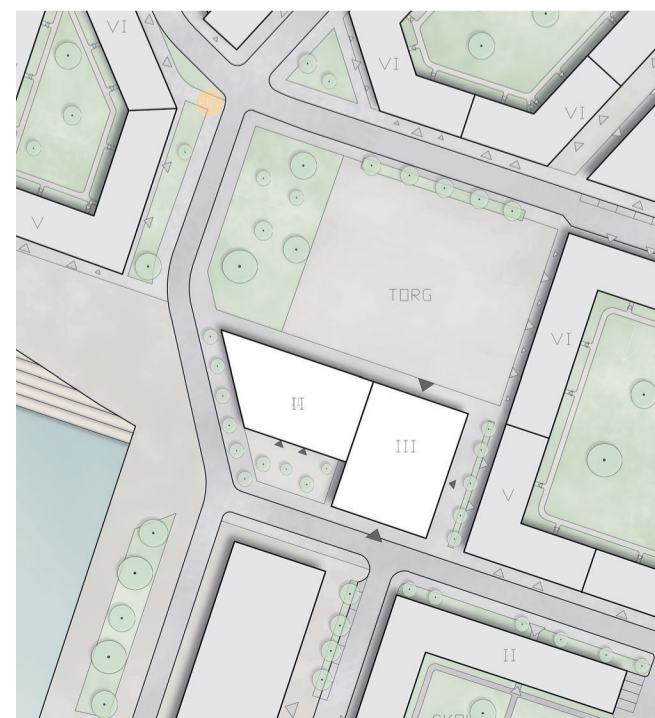
Perspektiv byggnadsvolum



Plan 3 1:200 (A1)



Perspektiv byggnad i stadsrum



Situationsplan 1:1000 (A1)



Fasad mot norr 1:200 (A1)



Sektion A-A 1:200 (A1)

Exteriört uttryck & gestaltning

Byggnadens två volymer kontrasterar mot varandra genom olika konstruktioner och material då det är en tung betongvolym som möter en lättare trävolym. Betongkonstruktion utgör den tre plan högra entrébyggnaden som ger tyngd åt byggnaden och skapar en variation i höjdljed. Träkonstruktionen bildar i sin tur de långsträckta biblioteksdelen som betonar byggnadens horisontalitet och bidrar med en lättare känsla till byggnaden som helhet. Fasaderna är transparenta och konstruktionens material får träda fram genom en förlängning av de bärande pelarna i fasad.



Perspektiv bibliotek



Perspektiv entrérum

Interiört uttryck & gestaltning

Från torget stiger besökaren in i det två våningar höga entrérummet som skapar rymd och överblickbarhet. Vid rörelse mellan volymerna uppstår en kontrast i mötet mellan betongkonstruktionen och träkonstruktionen genom en markant betongvägg och tydligt skifte av material vilket skapar olika sekvenser att röra sig genom. I betongvolymen kläs den Inre kärnan i trä i betongbyggnad för att bidra med ett varmare uttryck. I biblioteksdelen träder exponerade balkar och pelare fram och tydliggör limträkonstruktionen vilken även utgör ramar för bokhyllor i biblioteket.



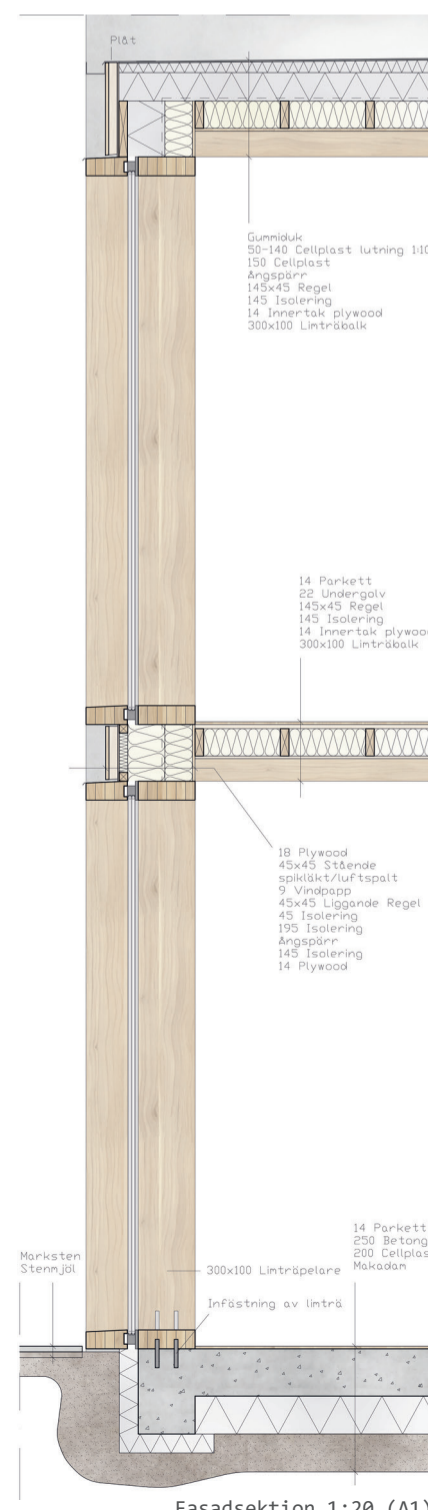
Fasad mot väst 1:200 (A1)



Sektion B-B 1:200 (A1)



Fasadutsnitt 1:20 (A1)



Fasadsektion 1:20 (A1)