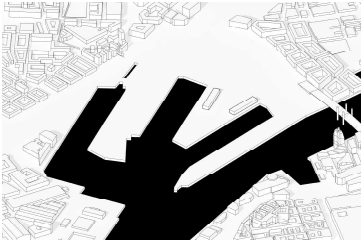
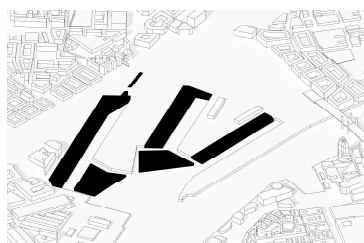


# Nya Frihamnen



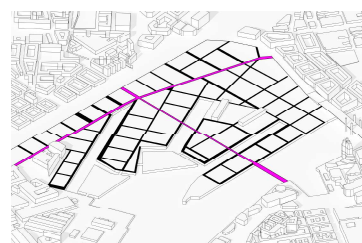
## Befintligt område

Dagens kustlinje skapar stora bassänger med dåliga kopplingar. Kopplingarna är både dåliga inom området och till närliggande områden som innerstan, Lindholmen, Backaplan och Ringön. Inom det befintliga Frihamnen ska två av de befintliga byggnaderna bevaras.



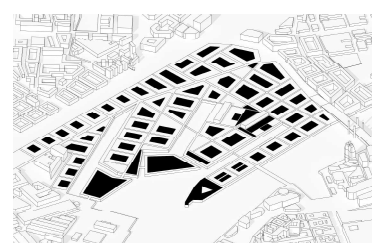
## Ny utfyllnad

Med det nya markilläggen är tanken att bevara dagen karakteristiska kustlinje. Alla bassängerna smalas av för att få en bättre koppling mellan platserna. Även två större öar placeras i inloppet. Öarna är till för att minska skalan på det öppna vattentornet och skapa ett promenadstråk som går att använda av det som vill promenera längs älven.



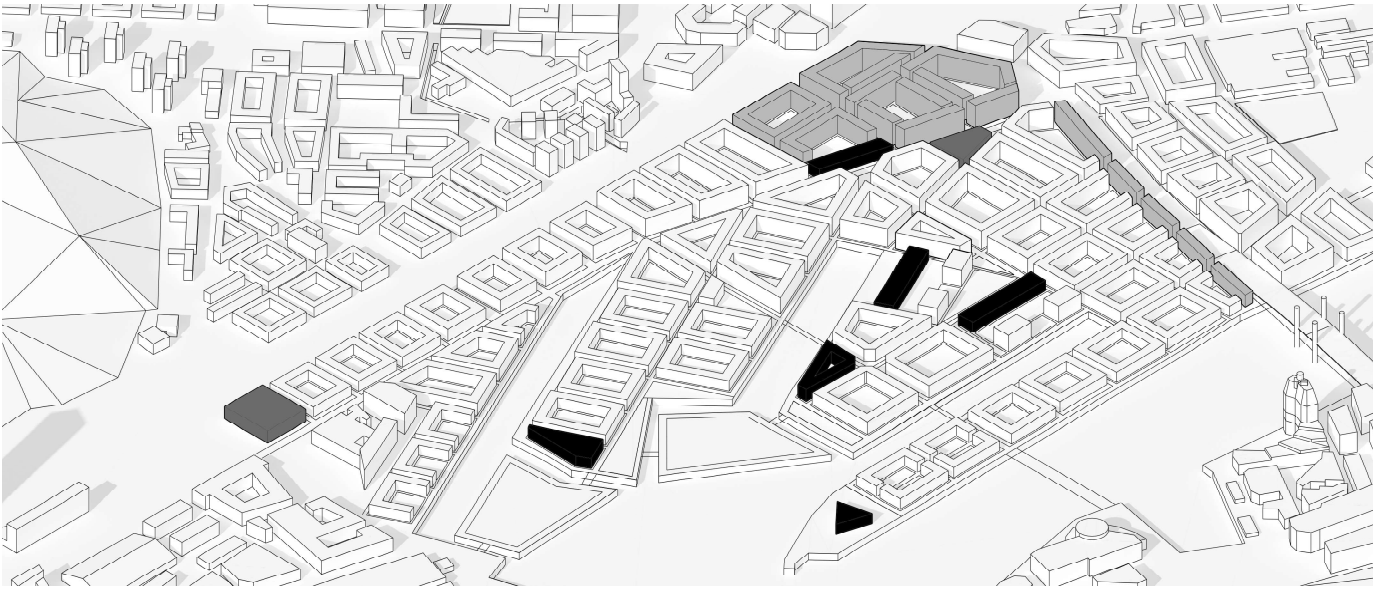
## Kopplingar och vägnät

Jag identifierade framför allt två viktiga kopplingar, syd till norr och väst till öst. Dessa två stråk är viktiga för att binda ihop innerstan, Hisningen, Lindholmen och Ringön vilket är centralt för att skapa flöden och liv i Frihamnen. Utöver dess två större stråk är resterande område planerat för att skapa en orienterbarhet.



## Grönytor

Alla kvarter får egna privata gröna gårdar. Utöver dessa finns mindre grönytor runt om i området plus de två stora öarna som är helt täckta i gröna ytor för att skapa en park som skulle kunna bli uppskattad av både boende i området och resten av Göteborgs befolkning.



## Byggnadsfunktion

De lägsta byggnaderna i området är fem våningar och ligger på bananpiren. De högsta byggnaderna är tio våningar och är placerade i hörnet mot Backaplan. Mellan dessa trappar byggnaderna jämt från fem till tio våningar. Denna utformningen beror på bullersituationen från omkringliggande leden och bron. Längs de bullrigaste områdena har jag placerat kontor för att boende i så stor utsträckning som möjligt ska slippa bullriga miljöer.

Förutom det två parkeringshusen finns det parkeringsgarage i området.

Det offentliga byggnaderna kan bestå av bibliotek, kyrka, arkader, idrotthallar mm. Dessa byggnader är utplacerade på platser som är relativt centrala och har ett bra flöde av människor.

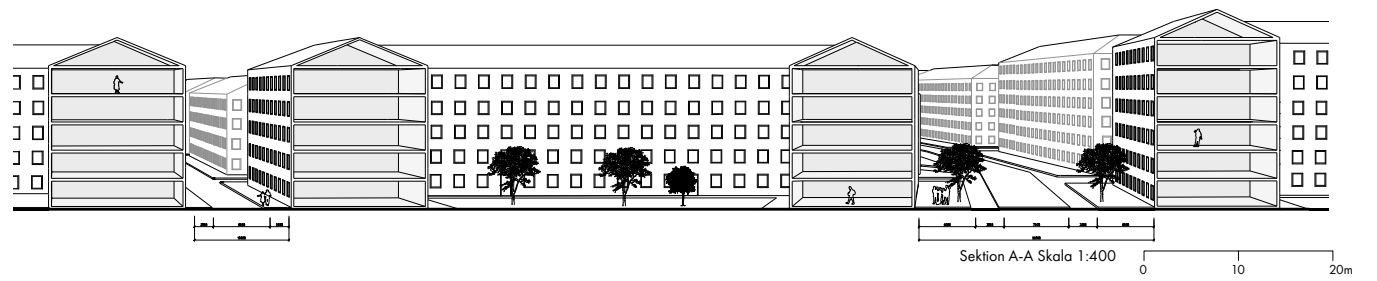
- Offentliga byggnader
- Parkeringshus
- Kontor



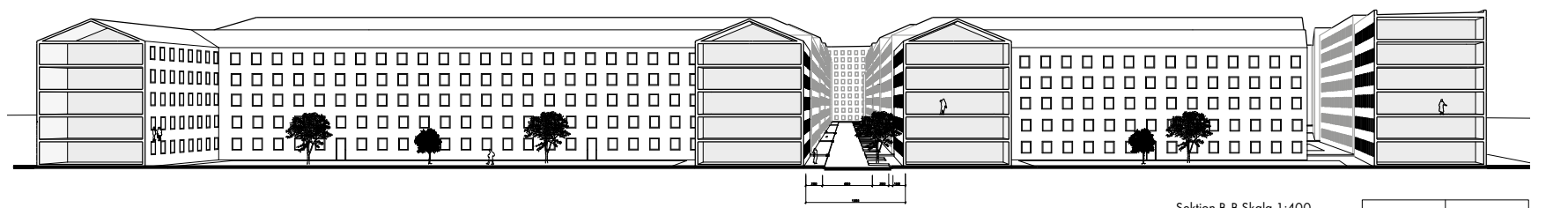




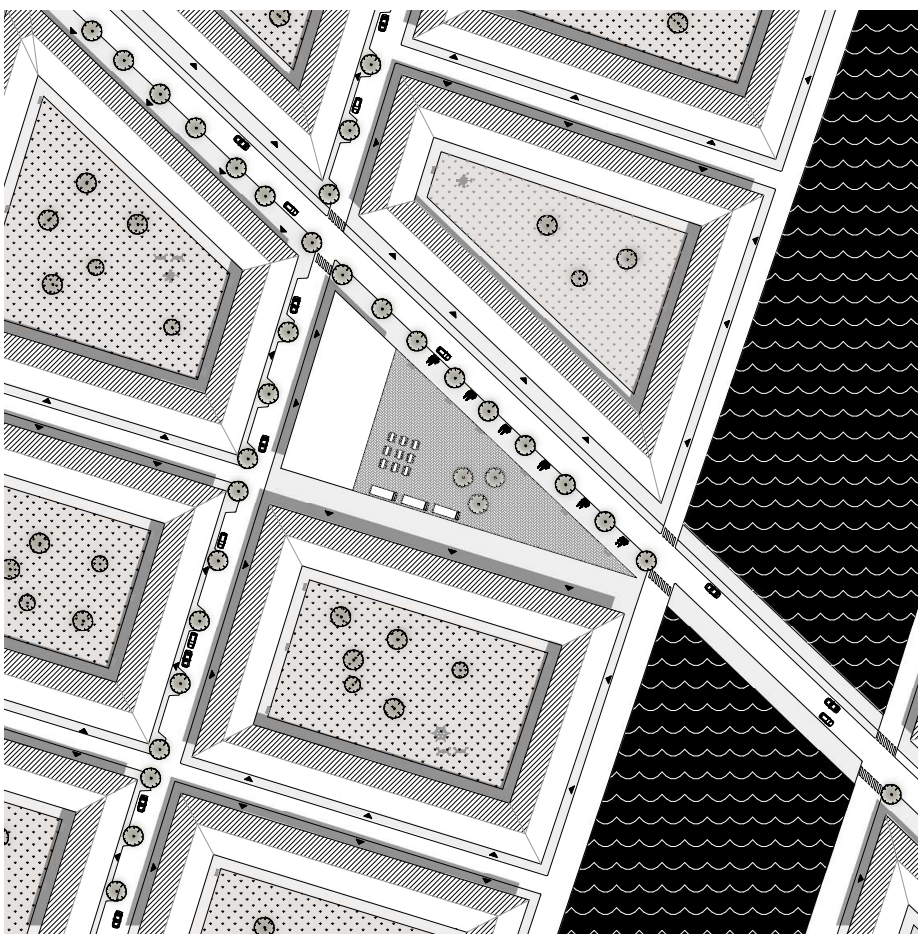
Perspektiv stadsrum



Sektion A-A Skala 1:400 0 10 20m



Sektion B-B Skala 1:400 0 10 20m



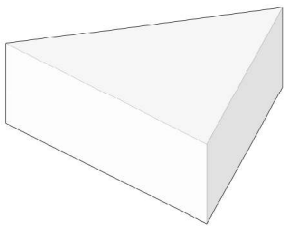
Situationsplan 1:1000



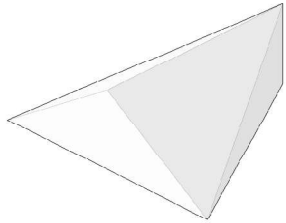
Perspektiv bostadsgata



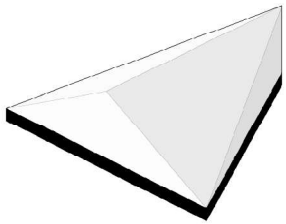
# Frihamnskyrkan



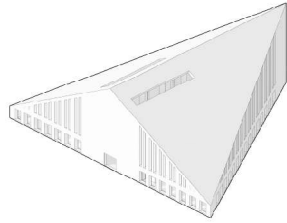
Jag valde av att skapa en byggnad av en triangel eftersom jag ville utmana mig själv med en form jag inte är helt bekväm med. Jag kom fram till att triangeln var en form som både skulle vara utmanande och hade en koppling till byggnadstypen via treenigheten.



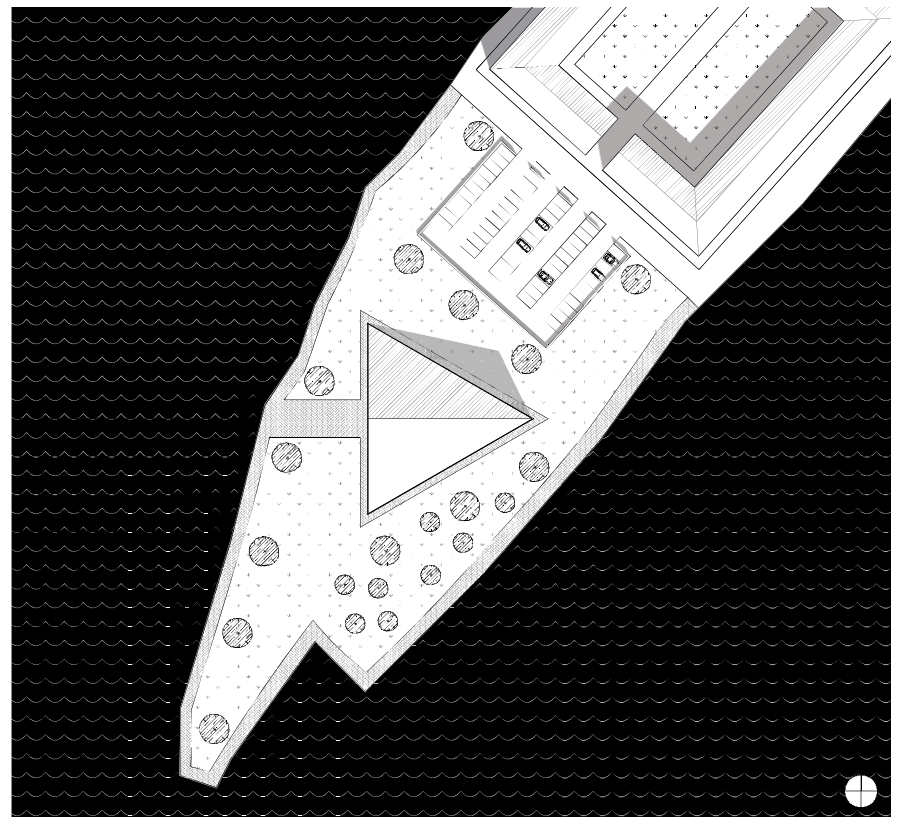
För att byggnaden skulle få en riktning och passa programmet bättre gav jag den ett sadeltak. Genom denna utformningen får även byggnaden en form som ger den något som kan liknas ett kyrktorn.



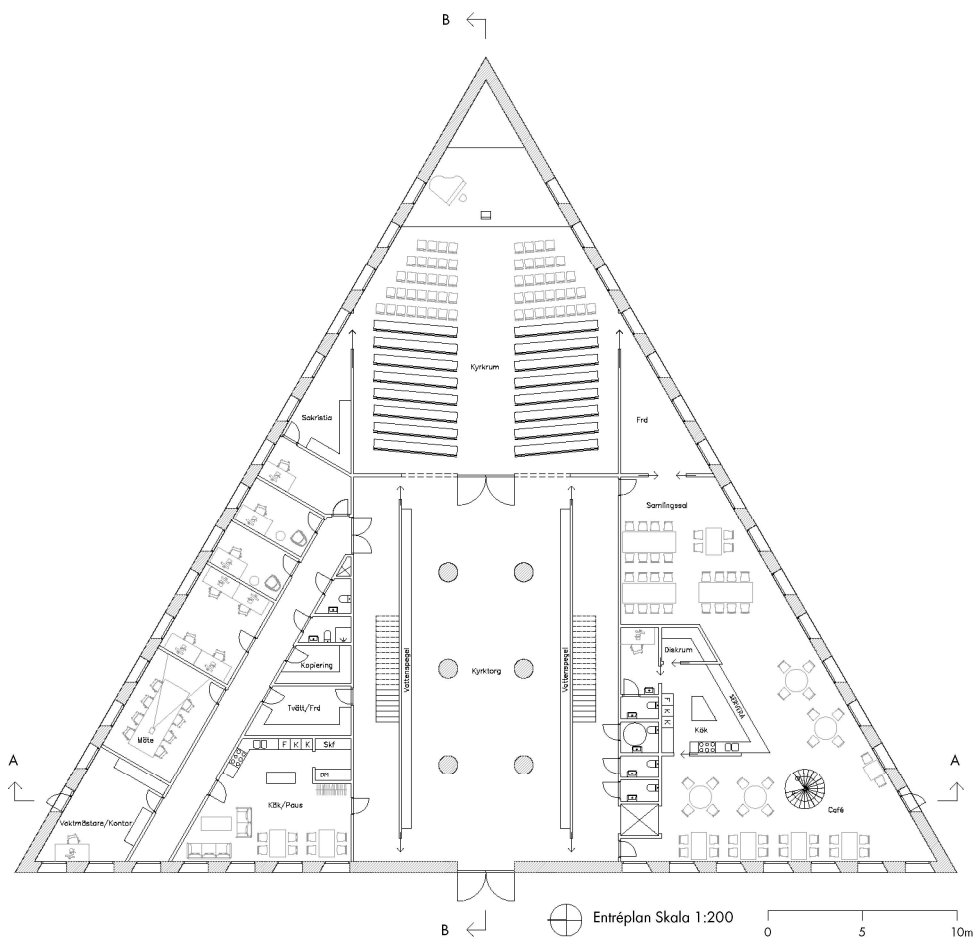
För att kyrkan skulle få med tyngd och det inte skulle bli för mycket ytor som går till spillo gjorde jag en sockelväning.



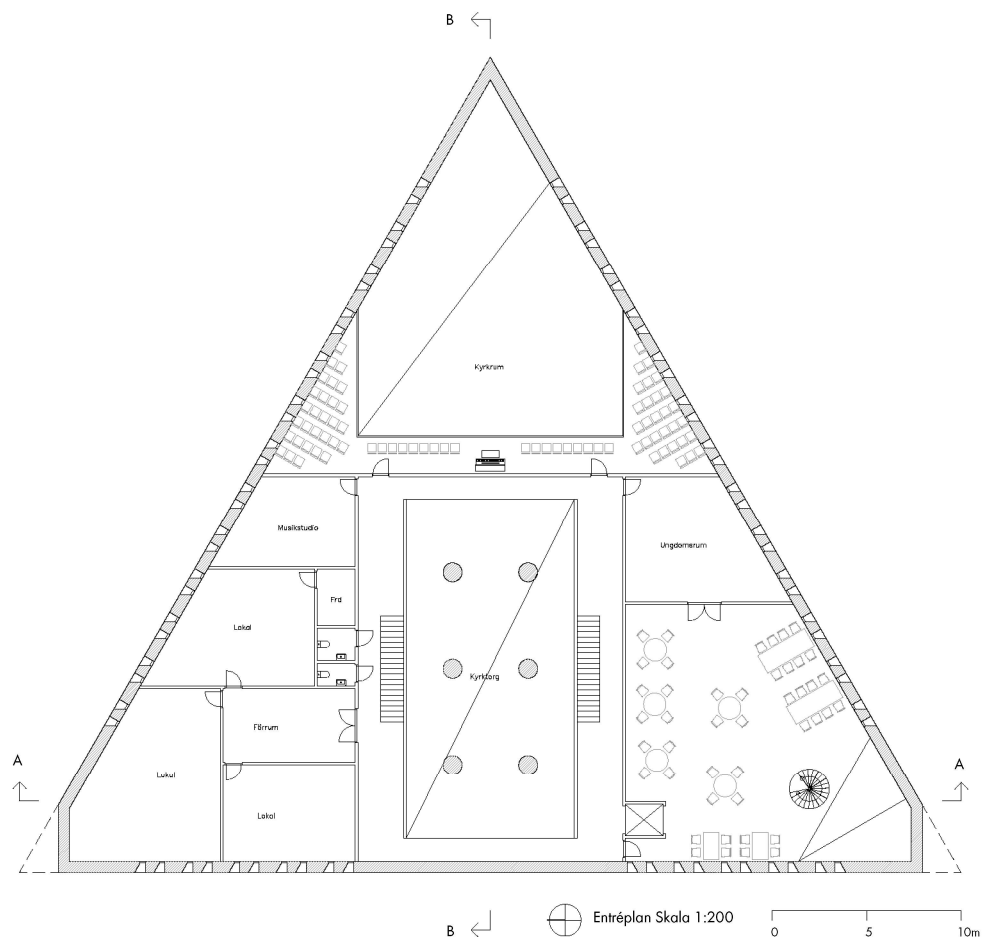
Genom att placera fönsterna långt in i fasaden ökar tyngden av byggnaden och känslan av en mur kommer fram. Genom att skilja fönstertypen mellan sockelväningen och resterande byggnaden framhävs den triangulära formen även i fasaden.



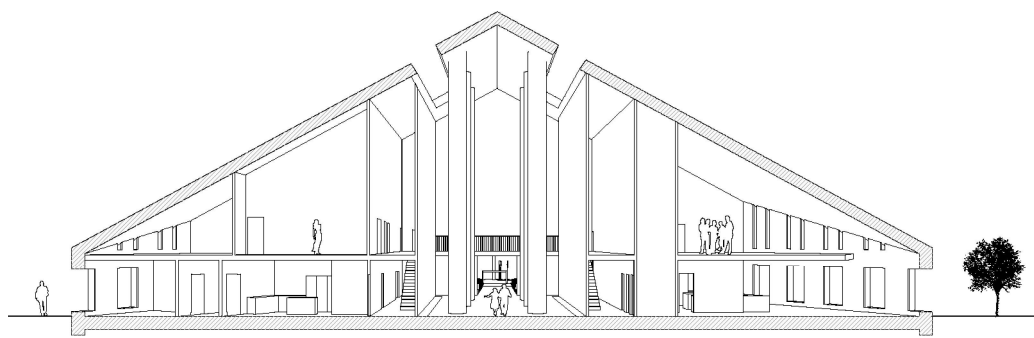
Situationsplan 1:1000



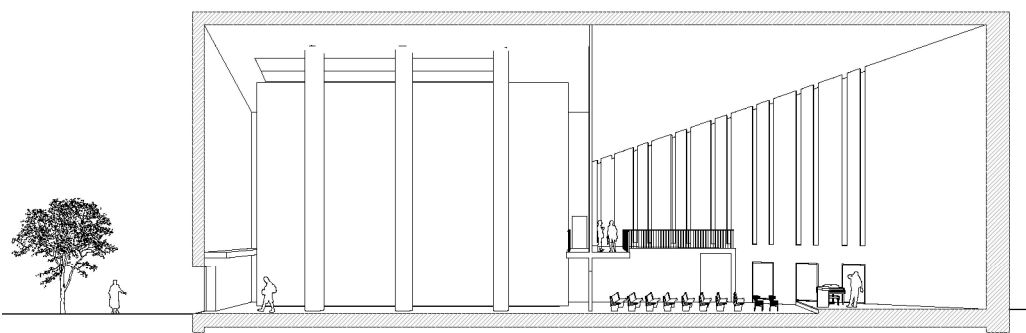
Entréplan Skala 1:200



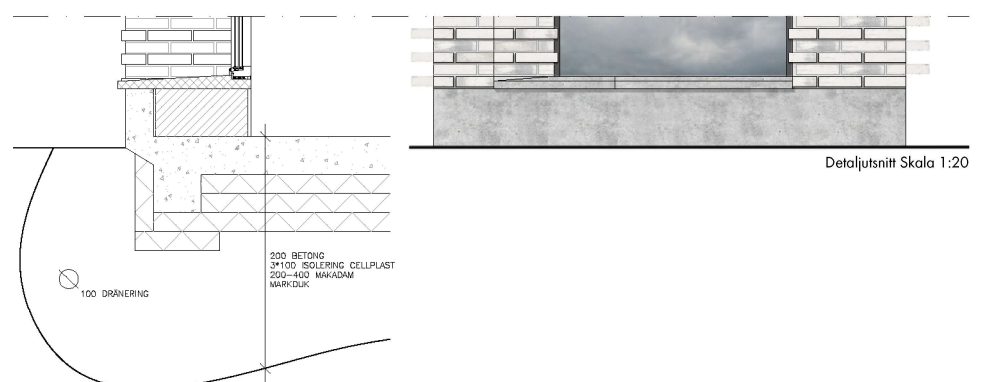
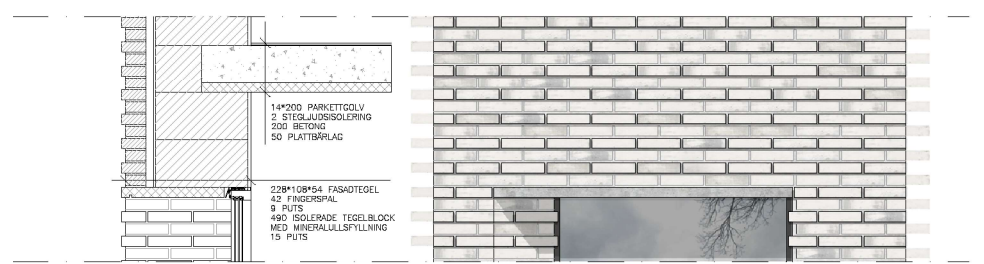
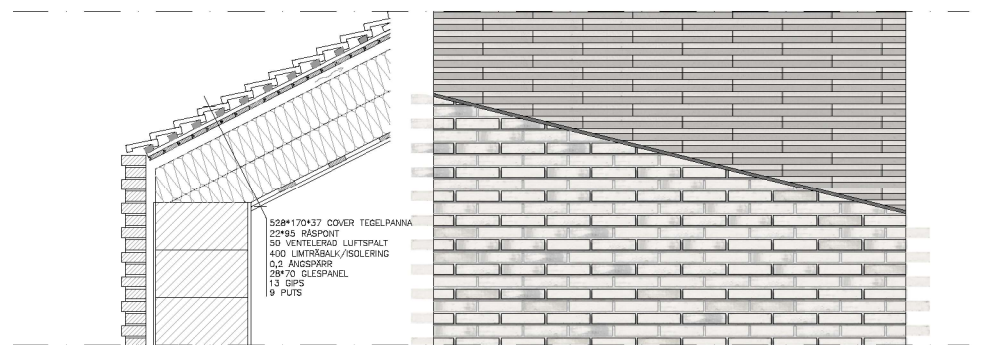
Entréplan Skala 1:200



Sektion A-A Skala 1:200



Sektion B-B Skala 1:200

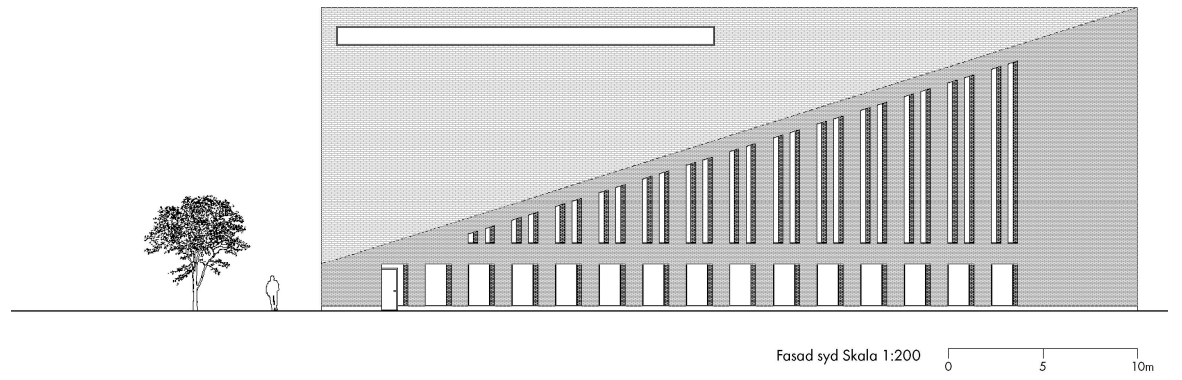


Detaljutsnitt Skala 1:20

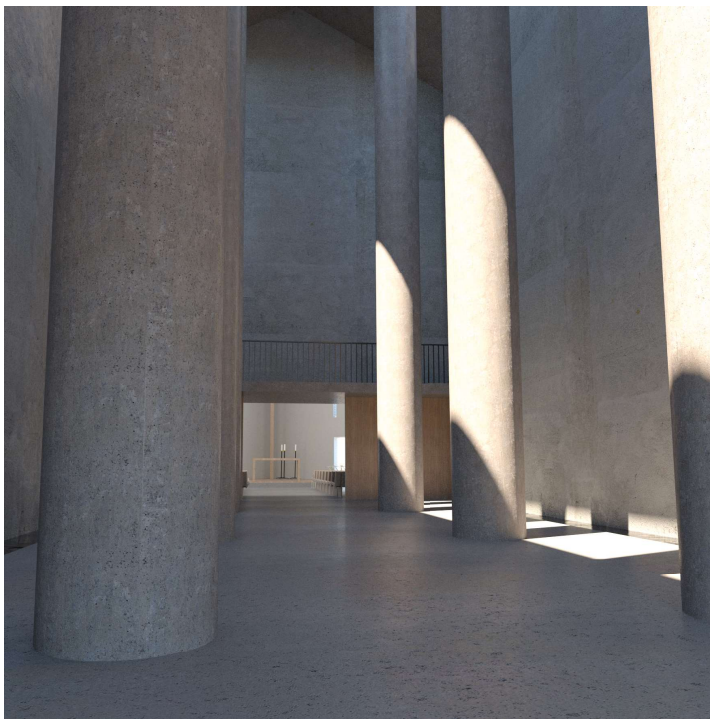




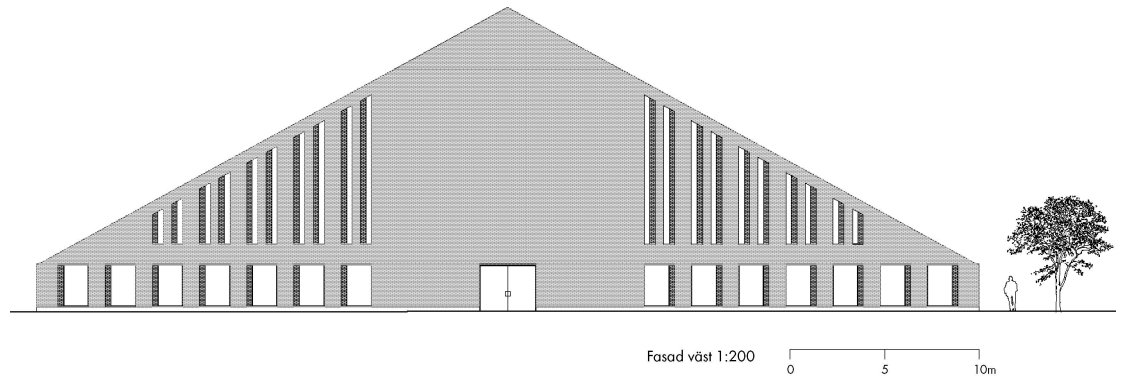
Interiörperspektiv kyrkrum



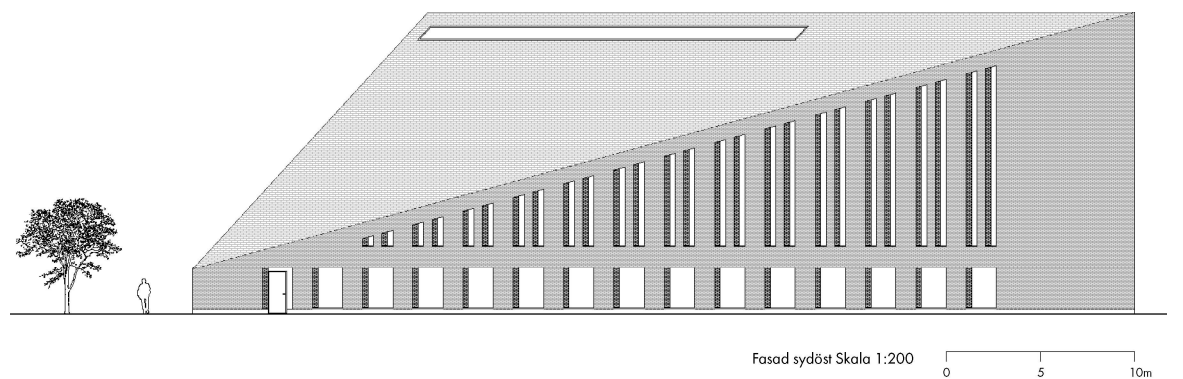
Fasad syd Skala 1:200 0 5 10m



Interiörperspektiv kyrktorg



Fasad väst 1:200 0 5 10m



Fasad sydöst Skala 1:200 0 5 10m



Exteriörperspektiv kyrka