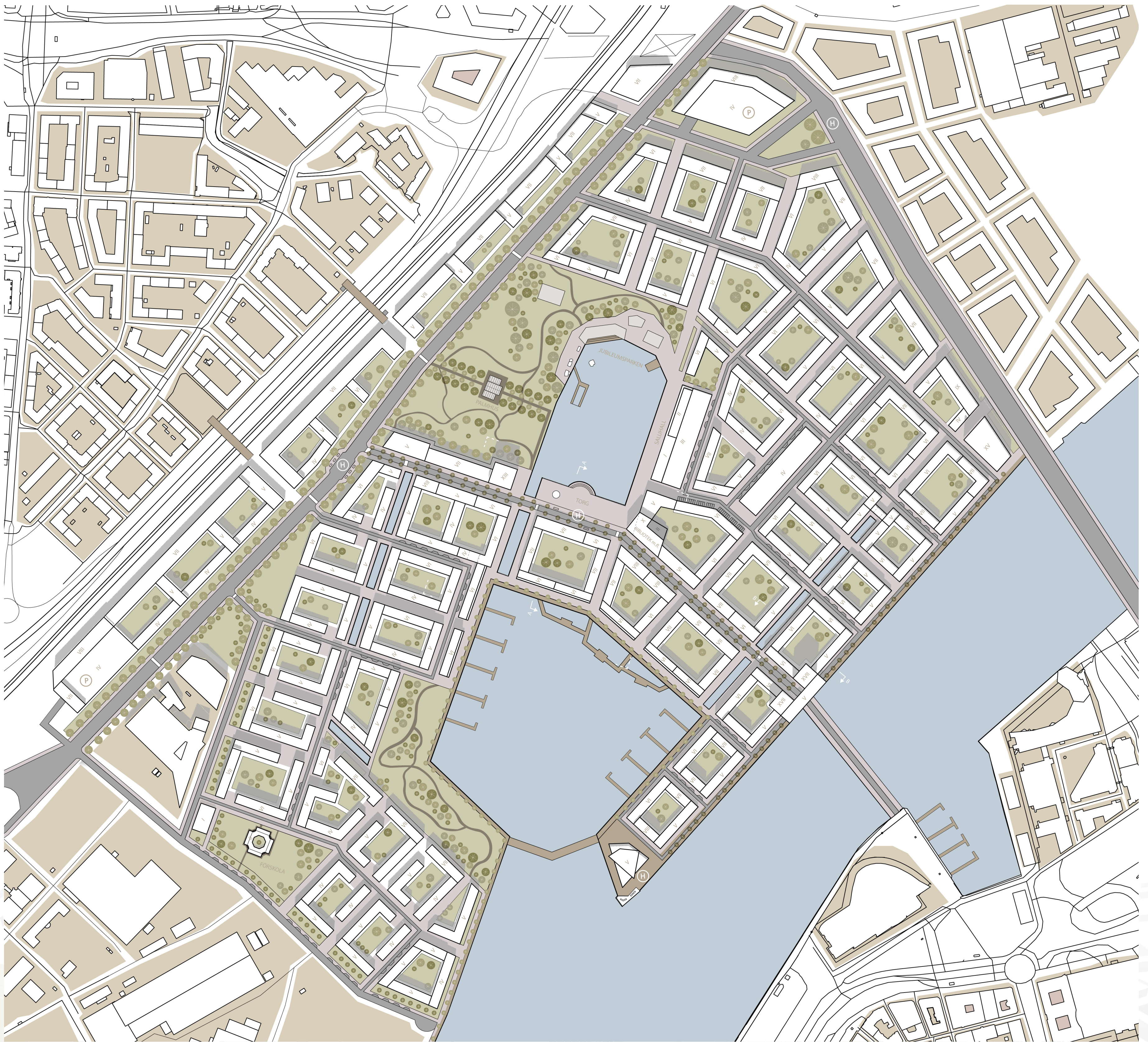
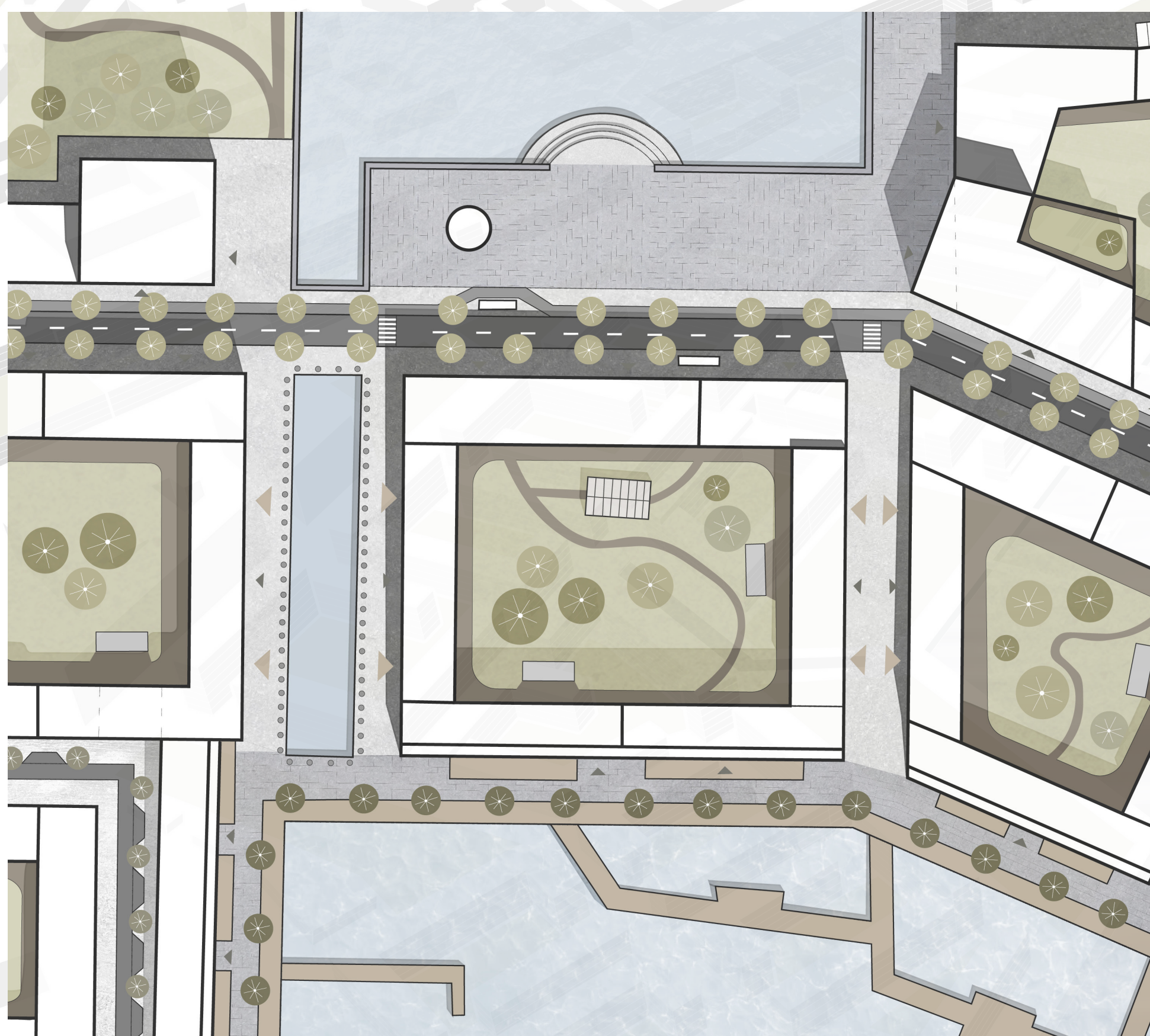


HISINGEN INNERSTAD

- andra sidan älven

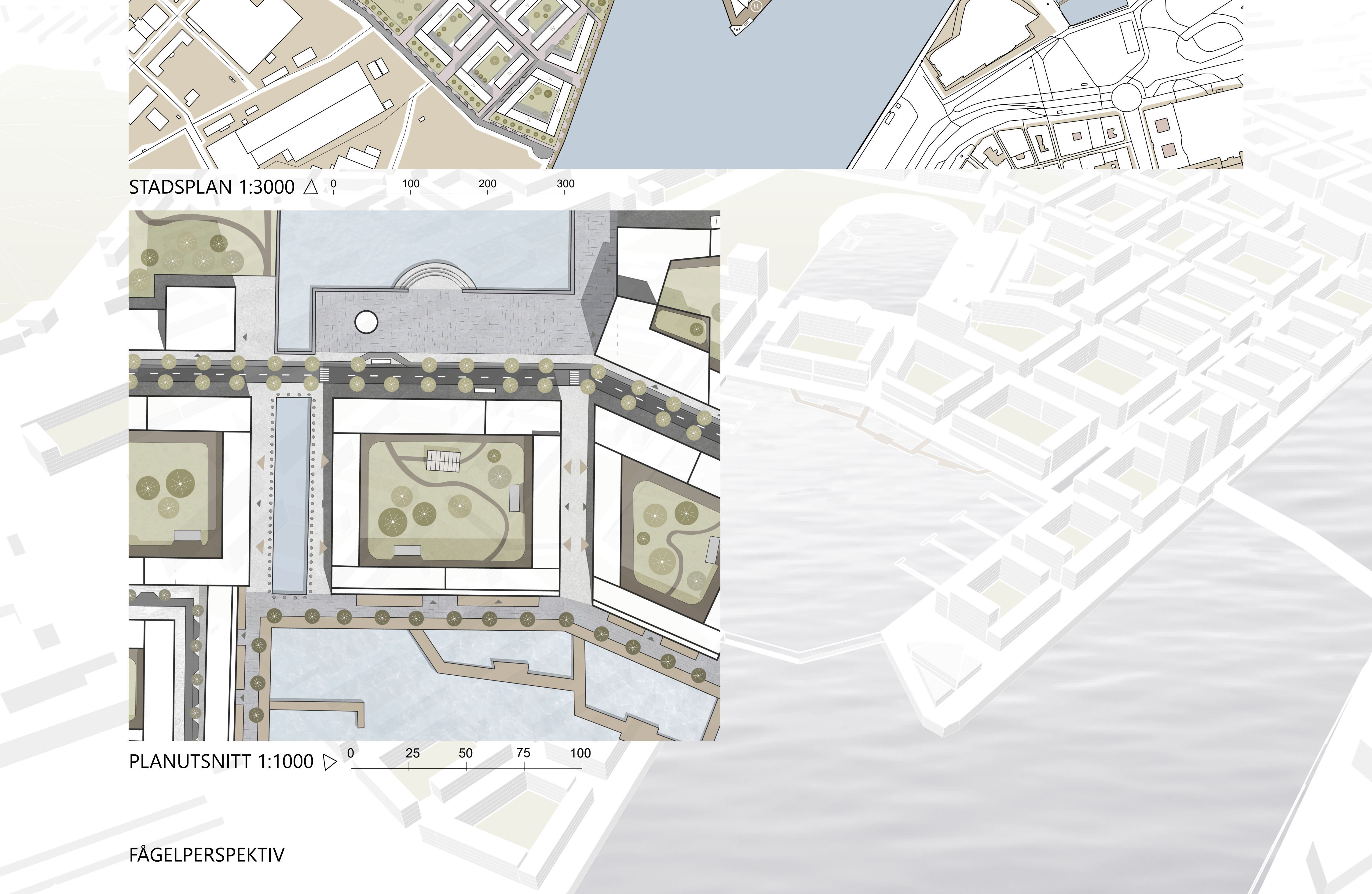


STADSPÅN 1:3000  0 100 200 300



PLANUTSNITT 1:1000  0 25 50 75 100

FÅGELPERSPEKTIV



DEN NYA PLANEN

Grundidén för stadsplanen på Frihamnen har varit att skapa förutsättningar för en ny innerstad på andra sidan älven. Frihamnen har blivit Hisingen innerstad och består av stora kvarter med stora innergårdar och är en plats för många verksamheter och arbetsplatser.

KOPPLAR IHOP STADEN

En ny koppling för kollektivtrafik, cyklister och fotgängare dras från Operan till Bananpiren och leder invånarna genom Hisingens egna tvillingtorn.

Lindholmsallén har fått sin fortsättning och sträcker sig nu förbi området i norr. Allén kopplar ihop Lindholmen och Frihamnen med bland annat Ringön, Brämaregården och Göteborg Innerstad.

JUBILEUMSPARKEN

En större park har skapats längs med Lindholmsallén och har blivit en förlängning av Jubileumsparken som är en uppskattad plats för olika aktiviteter i Göteborg.

BASSÄNGERNA

Frihamnens bassänger som fanns där innan har blivit igenfyllda och har förenats till en lång kajpromenad med anslutning till restauranger och shopping. Trots bassängernas förening har tre mindre kanaler bevarats i deras minne, varav en öppnar upp sig mot Jubileumsparken.

TORGET

Ett torg är placerat i områdets hjärta mellan Kajpromenaden och Jubileumsparken. Här finns bland annat hållplats för kollektivtrafik, ett bibliotek och en saluhall. Jubileumsparken bidrar även med bastu, kajakklubb och andra aktiviteter.

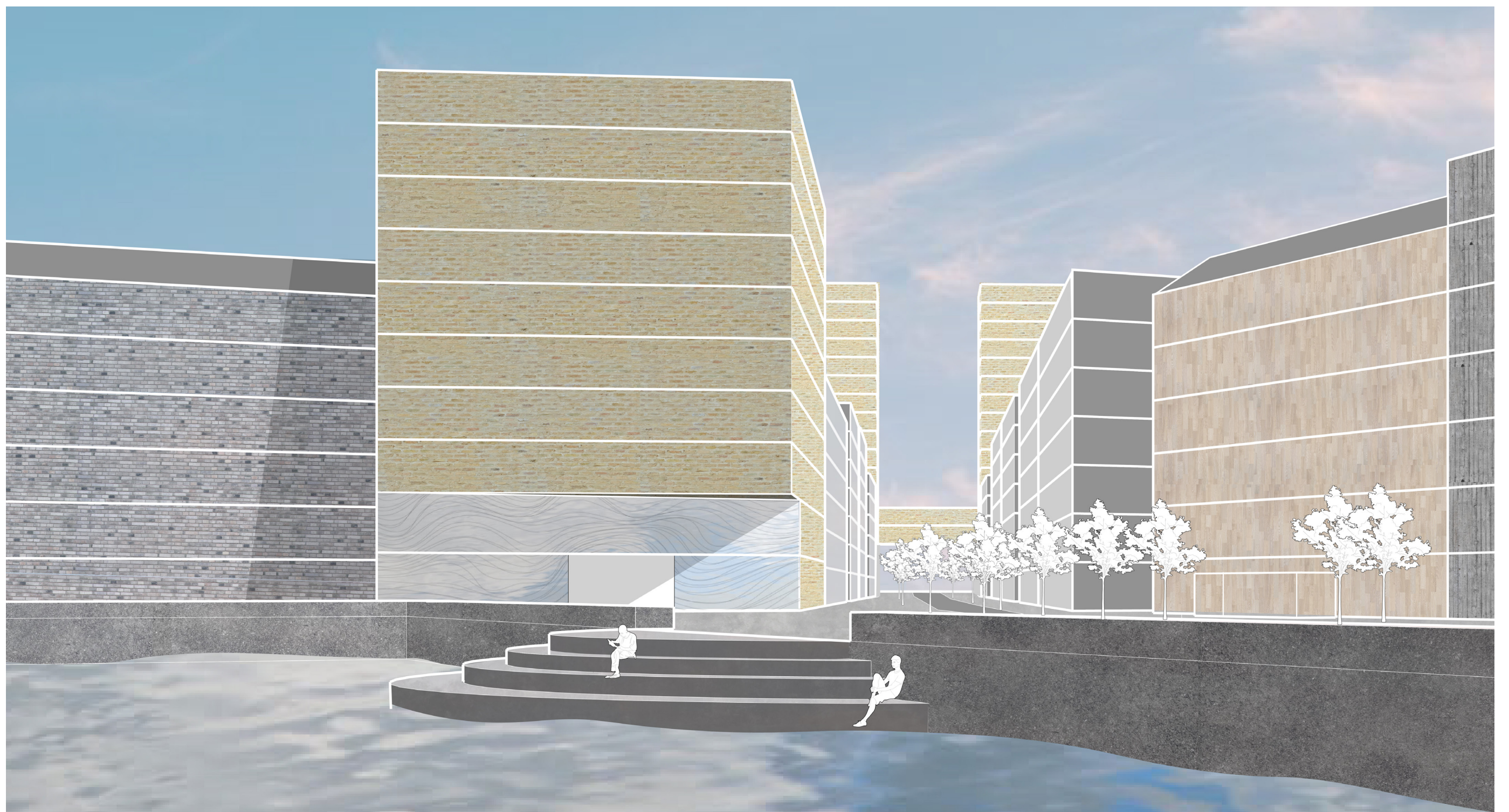
Torget kopplar an till den mest bevarade bassängen i Frihamnen och trappan ner mot vattnet skapar en ny attraktiv plats för möten och fika för stadens invånare och besökare.



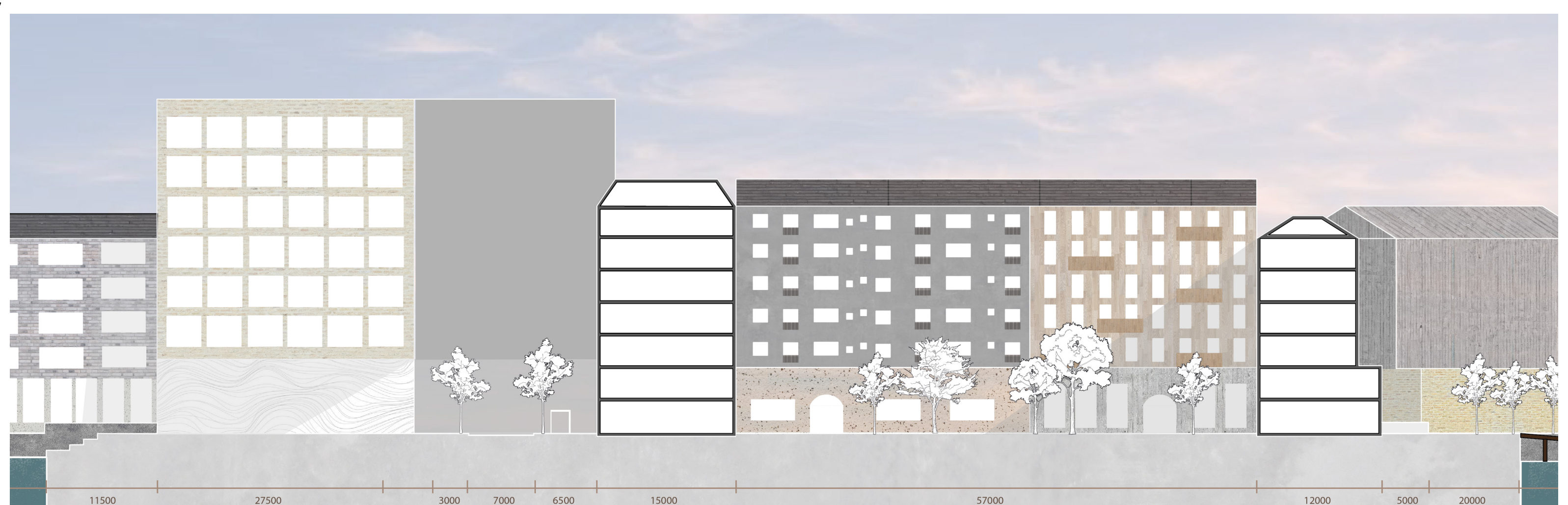
SEKTION 1:400 B-B



PERSPEKTIV ENTRÉN FRÅN OPERAN

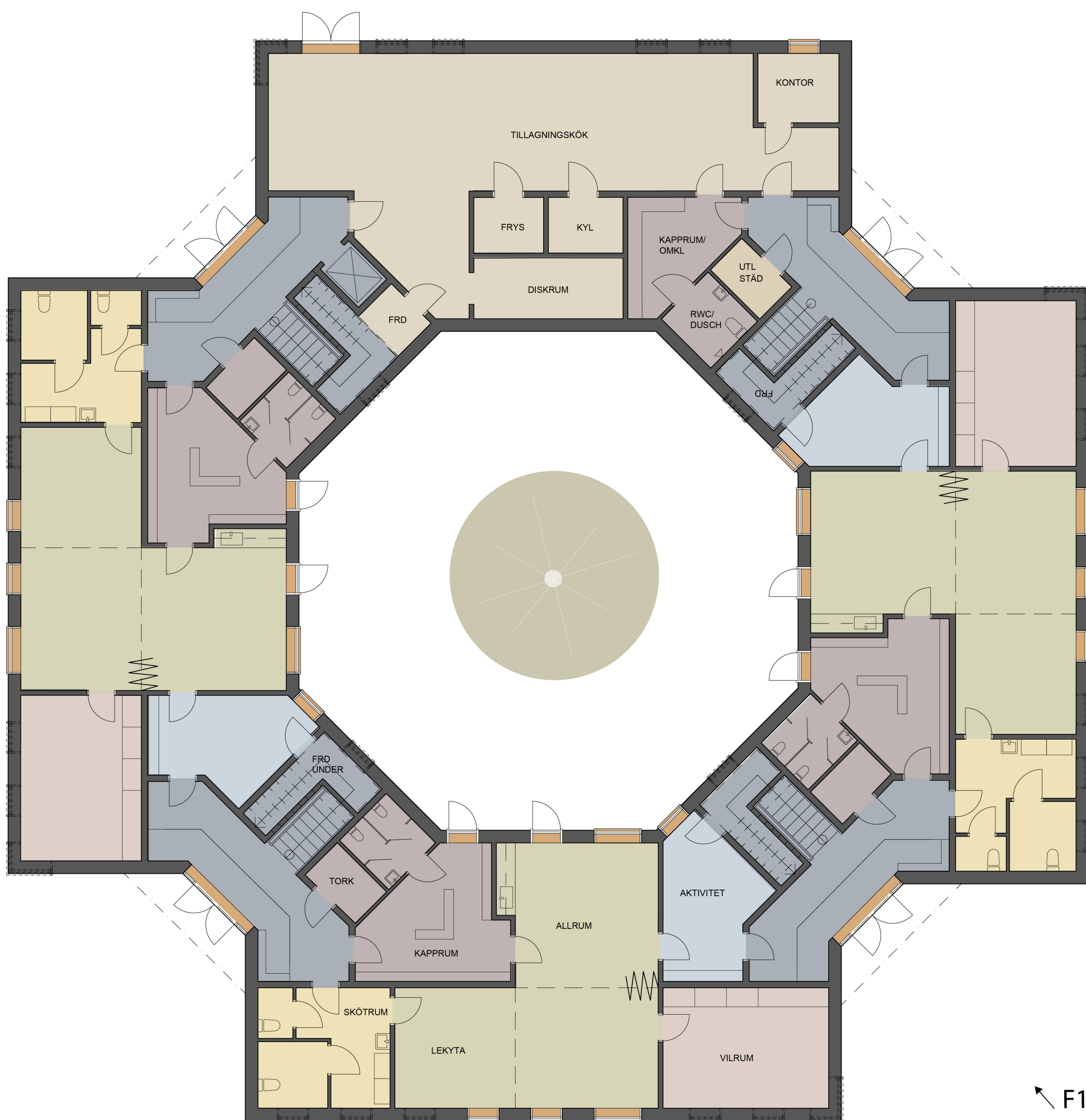


PERSPEKTIV TORGET

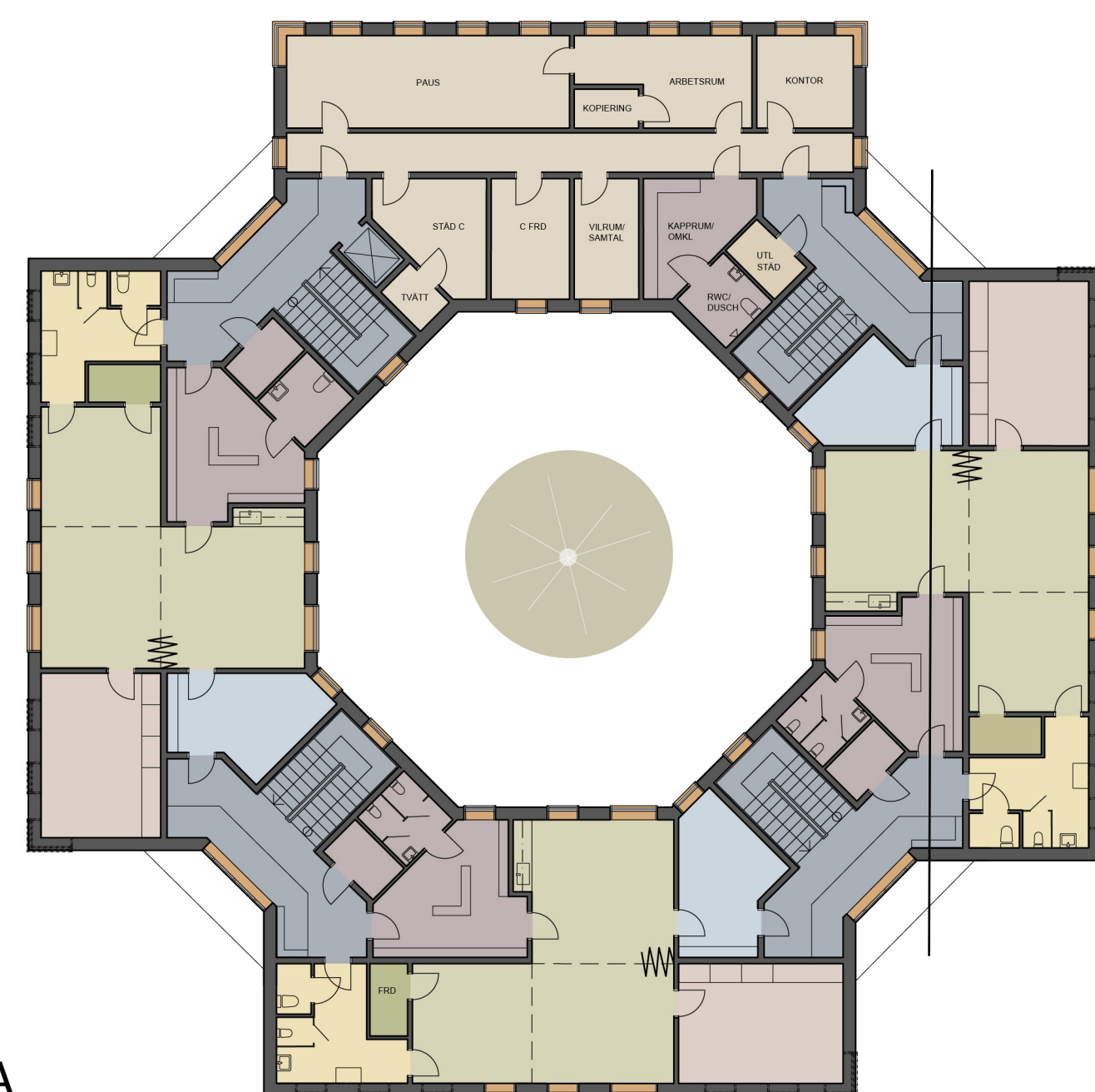


SEKTION 1:400 A-A

FRIHAMNEN FÖRSKOLA



PLAN VÅNING 1 1:100

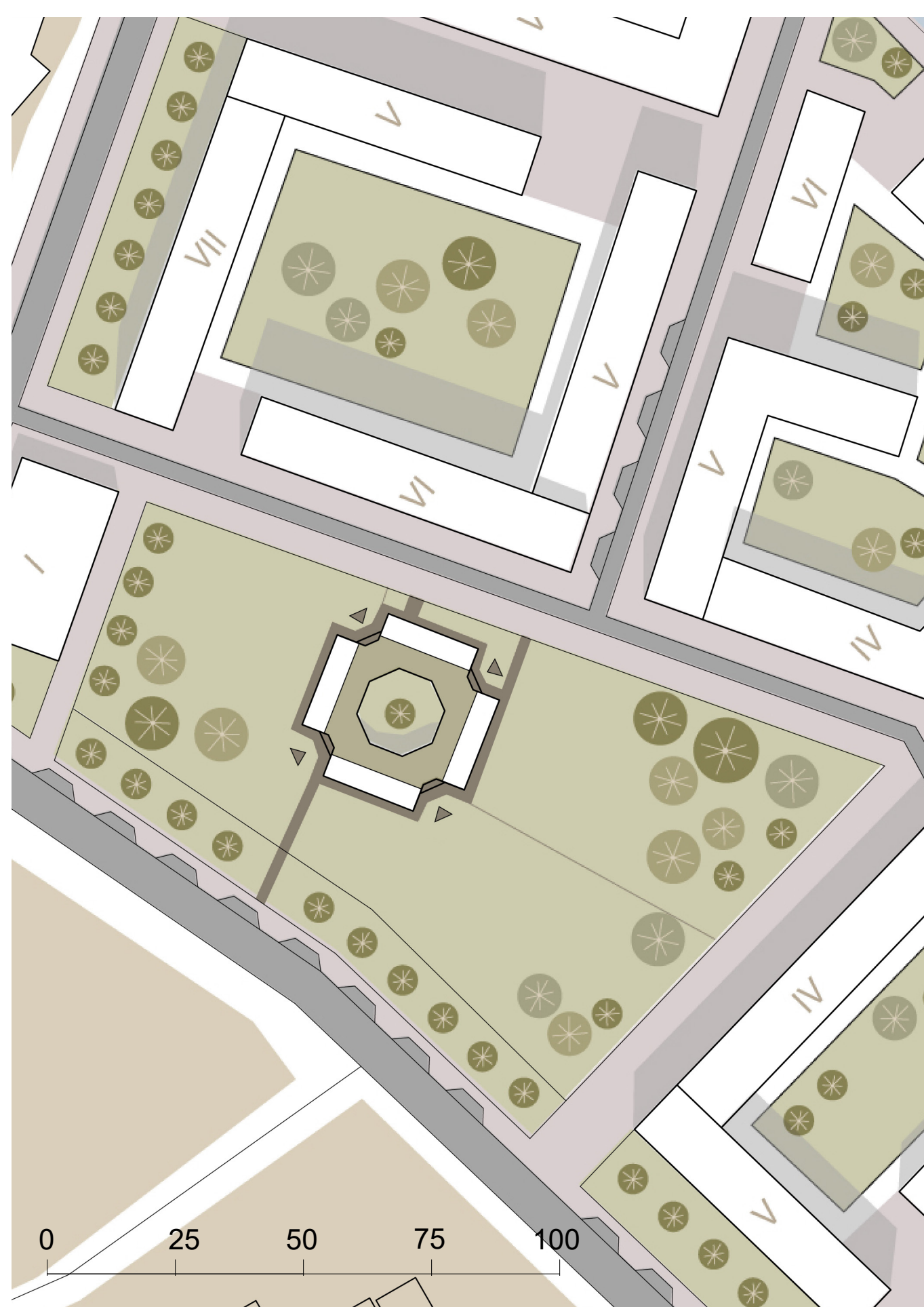


PLAN VÅNING 2 1:200

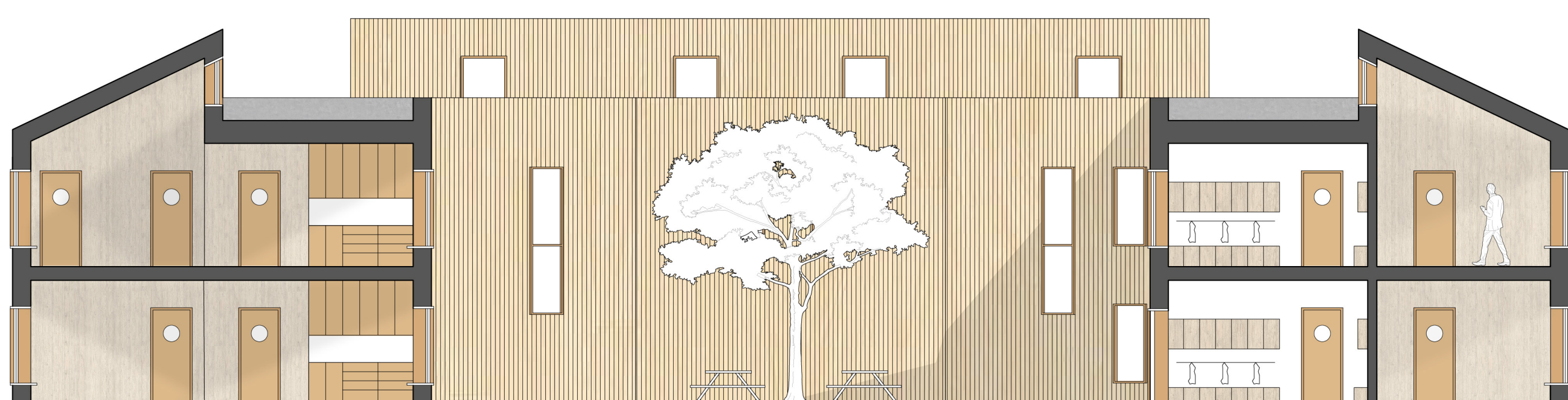
PLACERING

Förskolan är placerad i utkanten av Frihamnens nya stadsplan där området möter Lindholmen. Placeringen grundar sig i distansen från Hisingen Innerstads folkrikaste och tätaste delar. Dessutom gav platsen förutsättning för förskolan att få en öppnare, större och friare yta för barnen att leka på och uppleva.

↑ F2



SITUATIONSPLAN 1:1000



SEKTION A-A 1:100



PERSPEKTIV ENTRÉ

PLANLÖSNINGEN

Förskolan har 2 våningar, 6 avdelningar med 18 barn (108), ett komplett tillagningsskök och personalavdelning.

Ledord för planerna har varit *flexibilitet, flöde och gemenskap*.

Samtidigt som det är en förskola ska där finnas möjlighet för andra verksamheter (arbete/bostäder/etc.) att ta över hela, eller delar av byggnaden i framtiden utan att behöva göra stora förändringar. Detta har gjorts utan att kompromissa förutsättningarna för en bra förskola.

Allrum och lekrum har ingen bestämd avgränsning mot varandra. Det är upp till avdelningarna att bestämma hur rummen ska se ut utefter behov av mindre eller större rum. Avgränsningen kan ske med bland annat draperier och skärmväggar.

Flödet genom byggnaden har varit en viktig fokuspunkt och därför har byggnaden fått en cirkulär form. Förskolan har på varje plan en sorts osynlig korridor som sträcker sig genom avdelningarna. I planlösningen för våning 2 är en axel utsatt för att visa korridoren genom en avdelning. Detta gör att barn och personal lätt kan ta sig runt mellan de olika avdelningarna och till köket.

INNERGÅRDEN

Innergården är ett större, gemensamt utrymme för hela förskolan. Här finns plats för uppträdanden, möten och lek mellan avdelningar samtidigt som det är ett tryggt område som personal gemensamt kan vaka över. Innergården möjliggör även lektioner, vila och måltider utomhus,

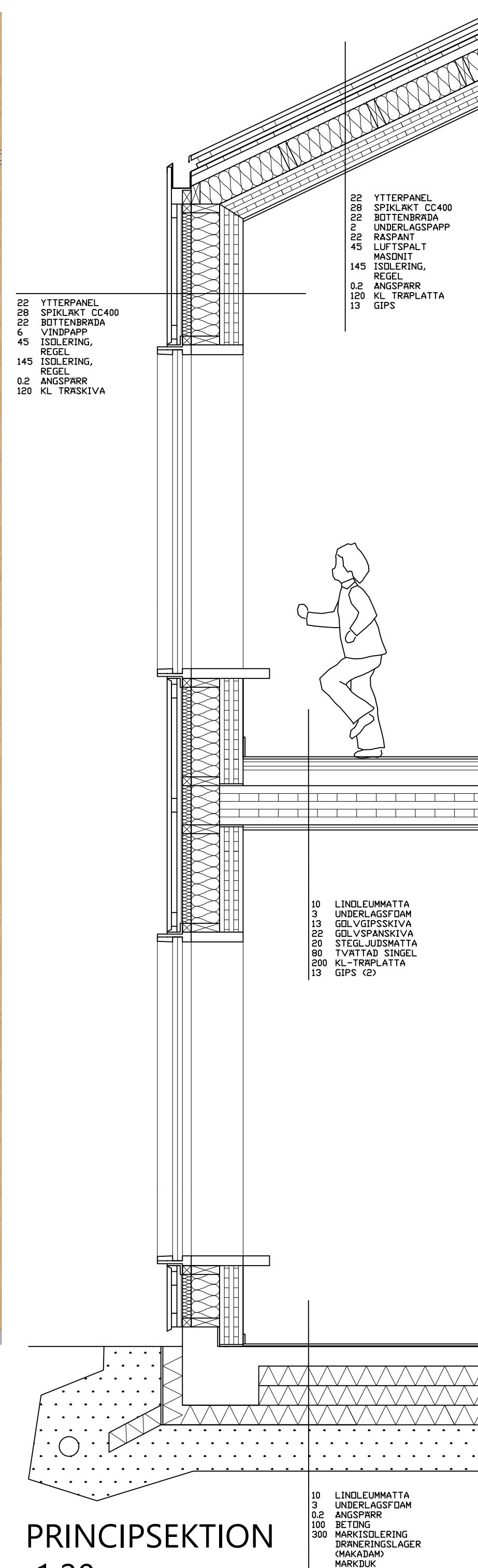
MATERIAL

Förskolans interiör, exteriör och stomme är av trä. Detta ger byggnaden ett naturligt uttryck som blir en upplevelse i sig för barn och personal.

Entréerna buktar sig inåt i byggnaden och är av ett ljusare träslag än resten av fasaden. Detta förstärker uttrycket av att fasaden är en urgröpt form, som tydligt speglar planlösningen.



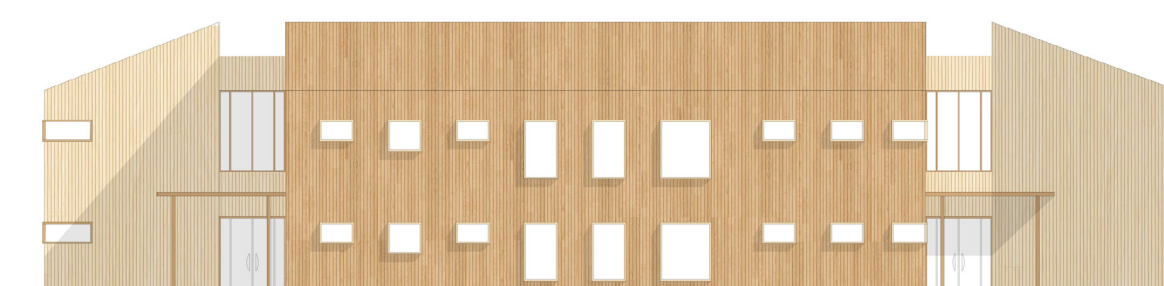
FASADUTSNITT 1:20



PRINCIPSEKTION
1:20



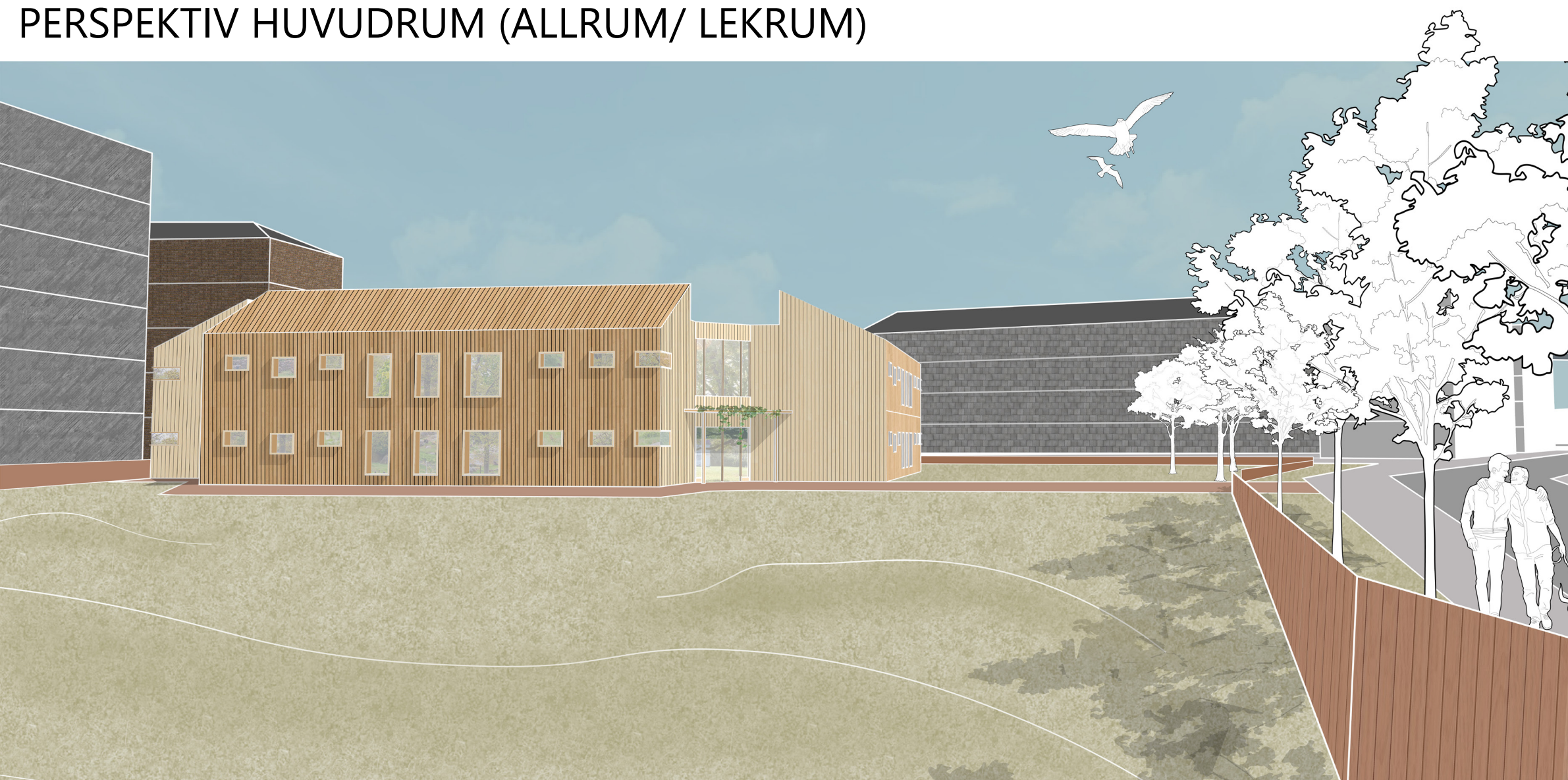
FASAD (F1) 1:100



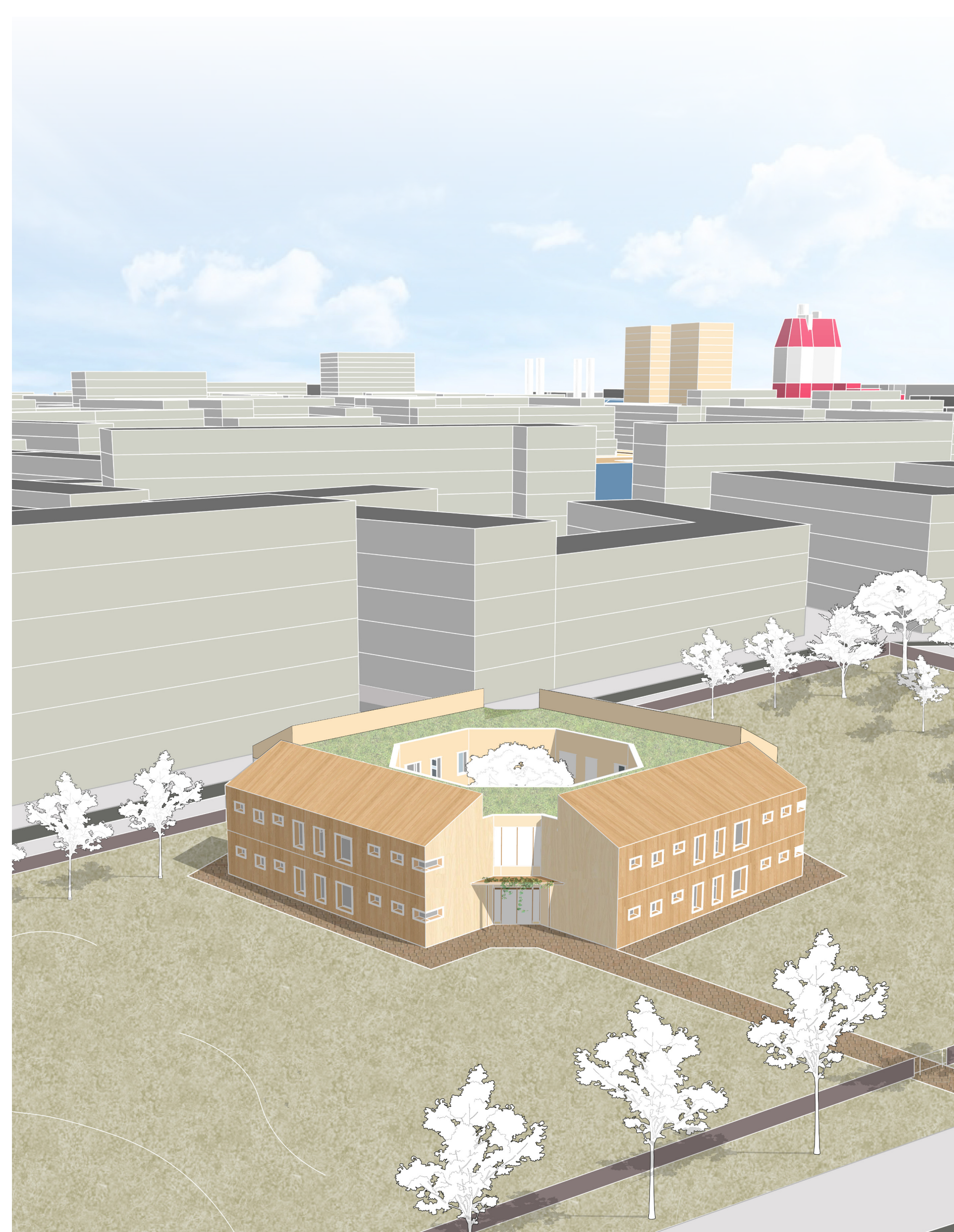
FASAD (F2) 1:200



PERSPEKTIV HUVUDRUM (ALLRUM/ LEKRUM)



PERSPEKTIV BYGGNAD I STADSRUM



PERSPEKTIV BYGGNADSVOLYM