

FRIHAMNEN

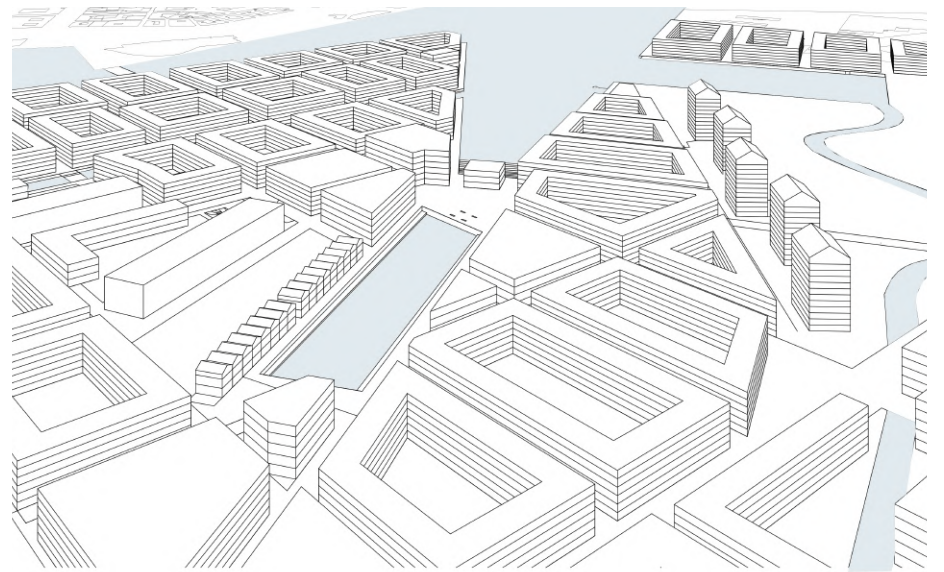
Välkommen till detta förslag för nya, nära, Frihamnen. Den här gången får Göteborg äntligen får möta vattnet på riktigt, på fyra olika sätt dessutom. Här är det där det är trevligt att bo, kul att besöka, och lätt att passera.

VATTNET: De befintliga vattenrummen görs smalare med hjälp av utfyllnadsmassor och två av dem leds vidare ut i älven vid Ringön. De fyra vattendragen får olika karaktär och funktion.

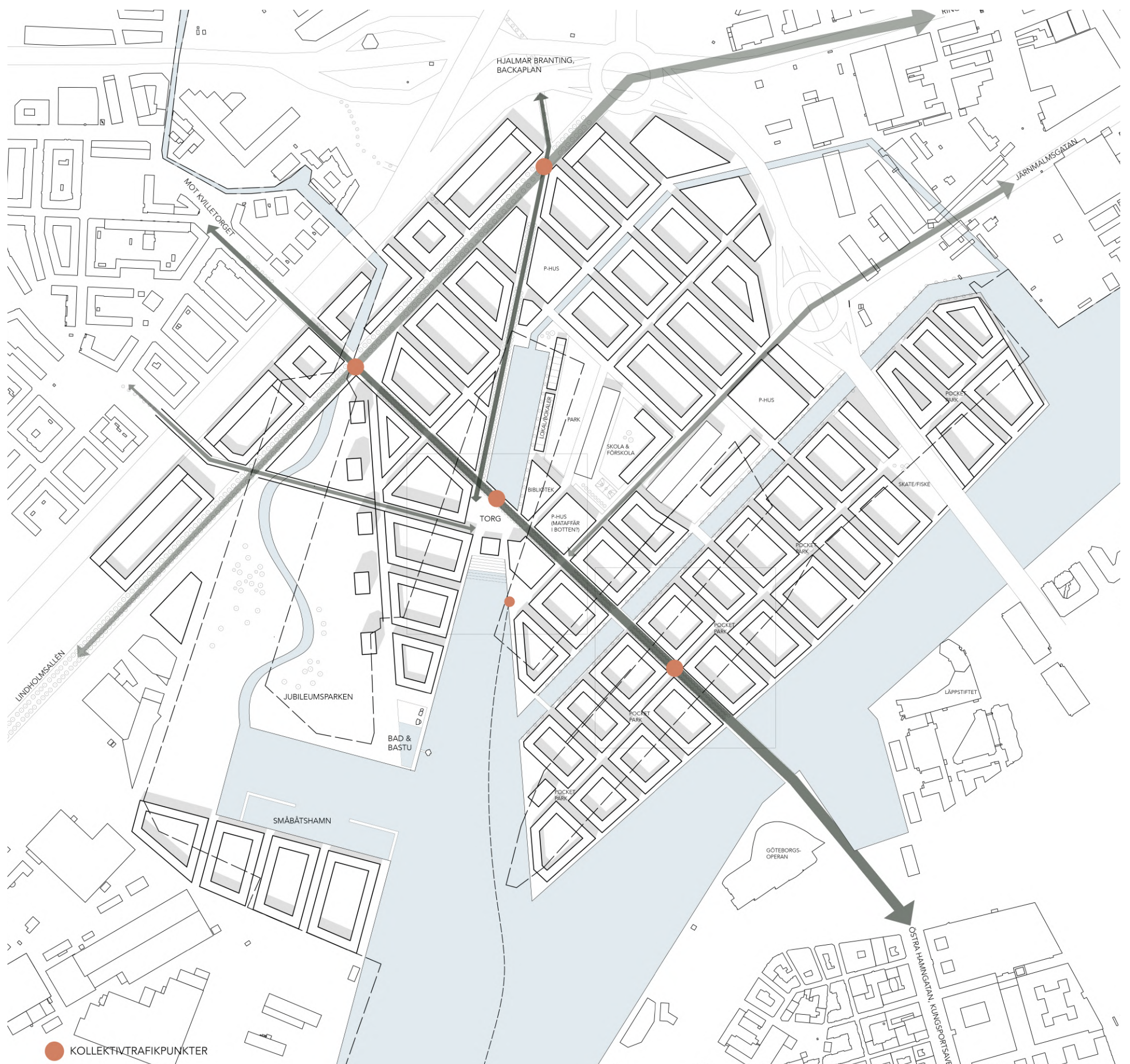
BEBYGGELSEN: Kvarterstruktur med kvarter om ca 70x90m och med 6 våningar. Bostäder varvas med arbetsplatser och offentliga funktioner.

GATOR OCH KNYTPUNKTER: Trafikseparerande huvudgator genom området skapar viktiga kopplingar till omgivande stadsdelar. Mindre gator ger goda möjligheter till framkomst inom stadsdelen. I mötet mellan flera viktiga stråk och med närhet till vattnet skapas ett omslutet torg som utgör ett centrum i stadsdelen.

PARKER: Jubileumsparken utvecklas och flyttas längre ut mot vattnet. I en del av parken utvecklas bad- och bastukonceptet som redan finns i mindre skala. Kring vattenrummen bildas också platser för rekreation. Pocket parks görs i ett flertal turbinkorsningar på nya Bananön.

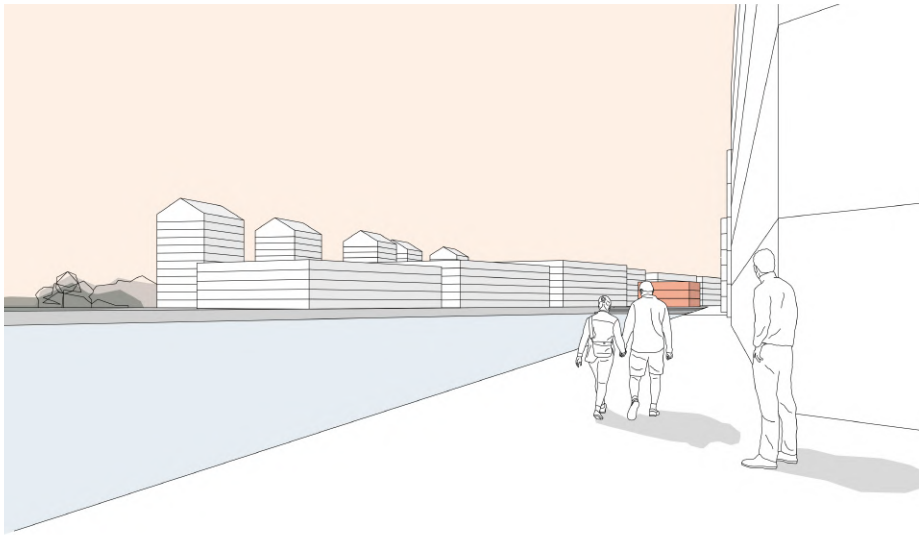


FÅGELPERSPEKTIV

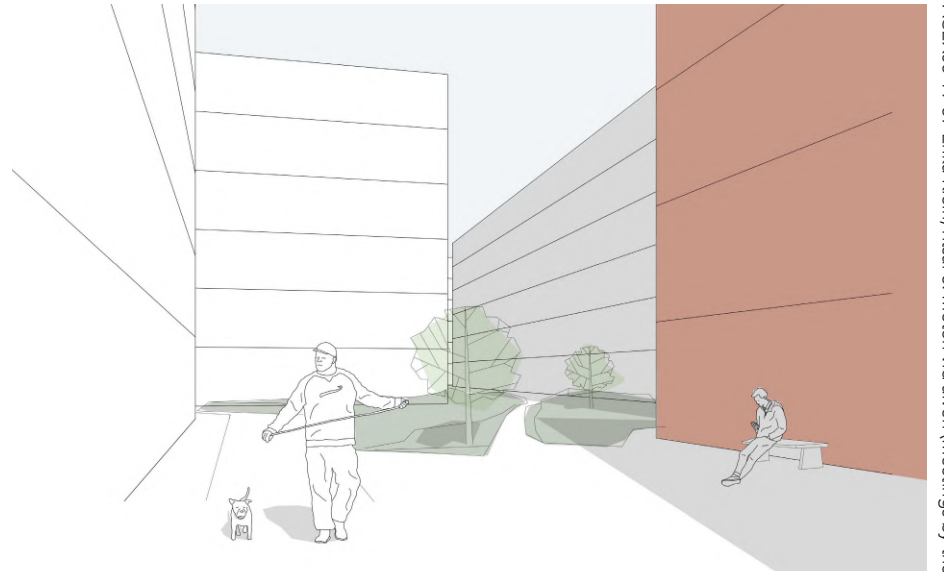


SITUATIONSPLAN FRIHAMNEN 1:3000 (A1)

MÖTEN VID ÄLVEN

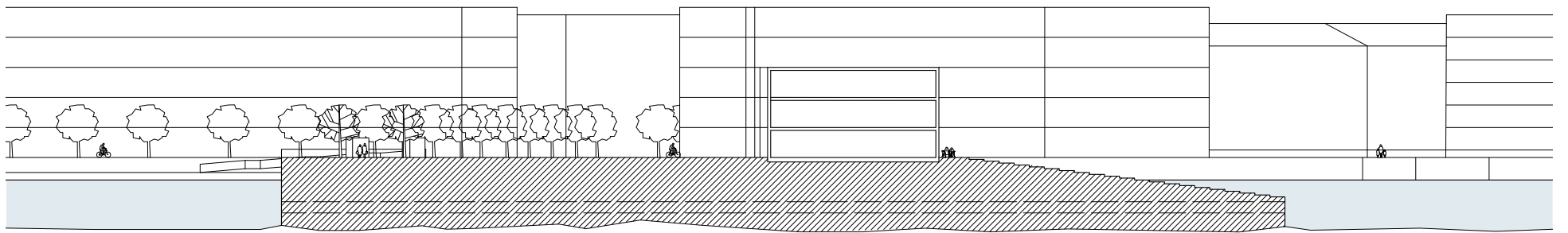


PERSPEKTIV - DEN BLÅ KILEN

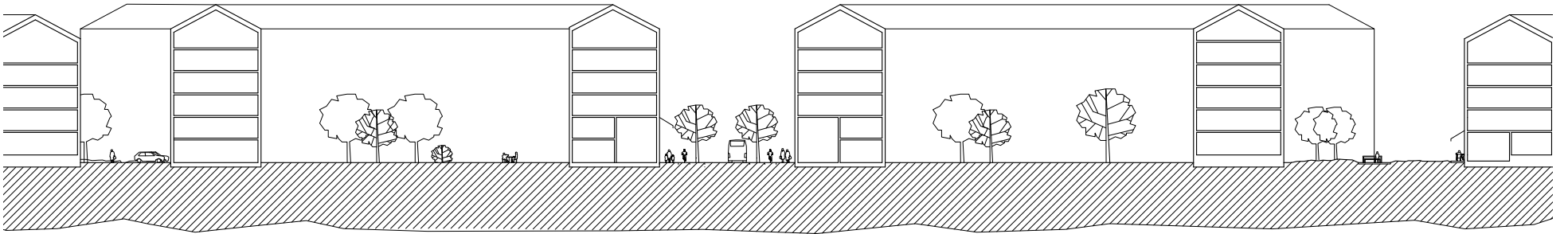


PERSPEKTIV - TURBINTORG MED POCKET PARK

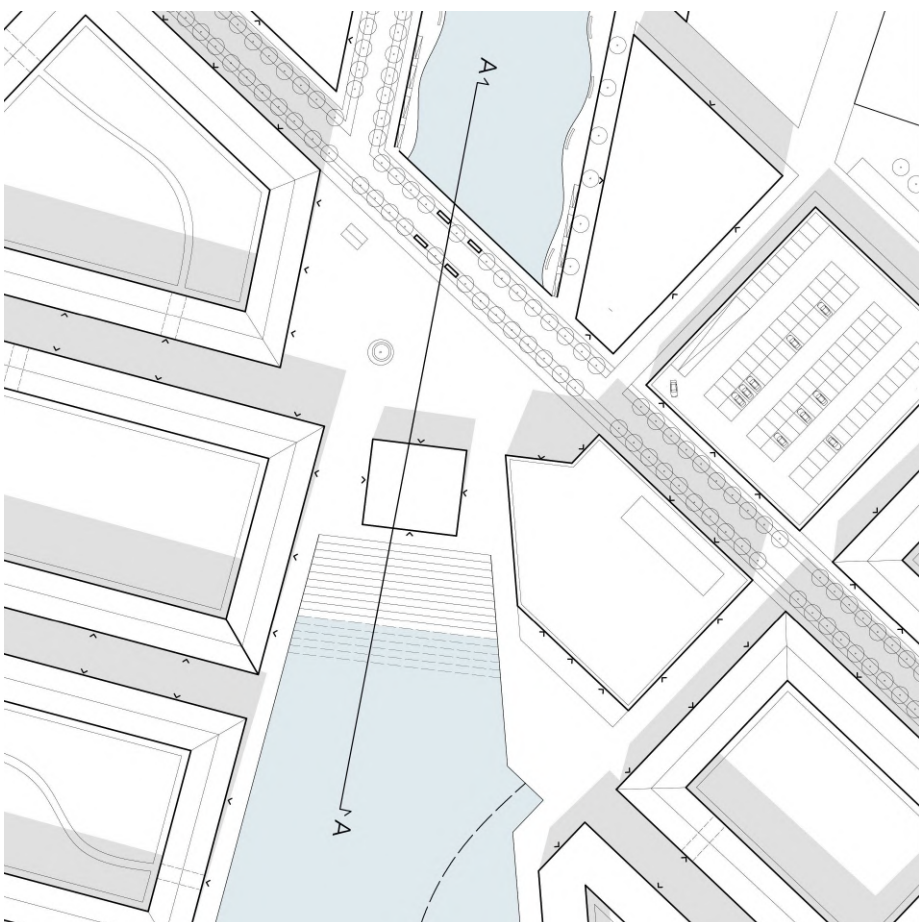
ACEX05-19-37 Erika Klein, ritstäl 3. Möten vid älven (Meetings by the river)



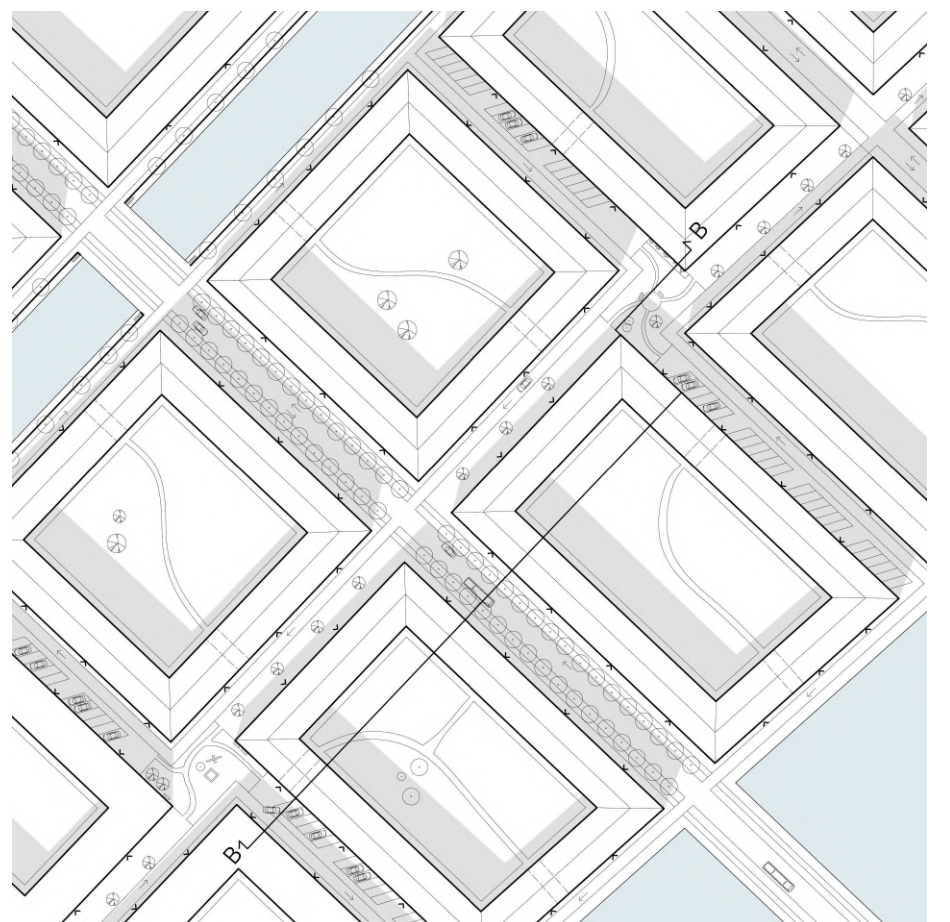
SEKTION A-A, 1:400 (A1)



SEKTION B-B, 1:400 (A1)



PLANUTSNITT VID TORGET, SITUATIONSPLAN KAPELL 1:1000 (A1)



PLANUTSNITT VID BOSTADSKVARTER PÅ BANANÖN, 1:1000 (A1)

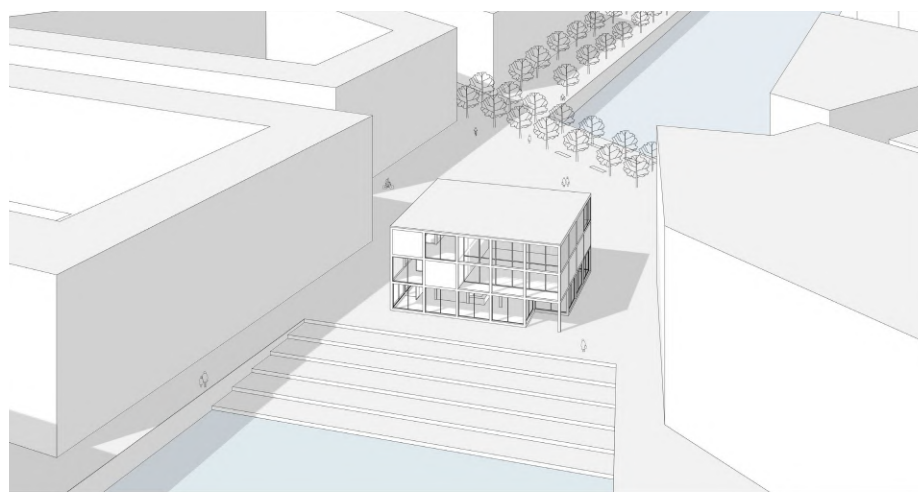
KAPELL

HUSET PÅ TORGET

En avskalad och robust pjäs mitt på torget i den nya stadsdelen Frihamnen. Formen och estetiken är enkel, men väl avvägd med omsorg för platsen och de inre funktionerna. Det tre våningar höga torgkapellet bryter av mot omgivande bebyggelse och blir en rygg för de platser som bildas runt omkring. I norr ramar den in stadsdelstorget som är en viktig knutpunkt i det nya Frihamnen. I söder blir byggnaden en skön solvägg och ett starkt möte med Göta Älv. I båda riktningarna utgör volymen alltså ett fondmotiv och blir en viktig del av Göteborgs stadsbild.

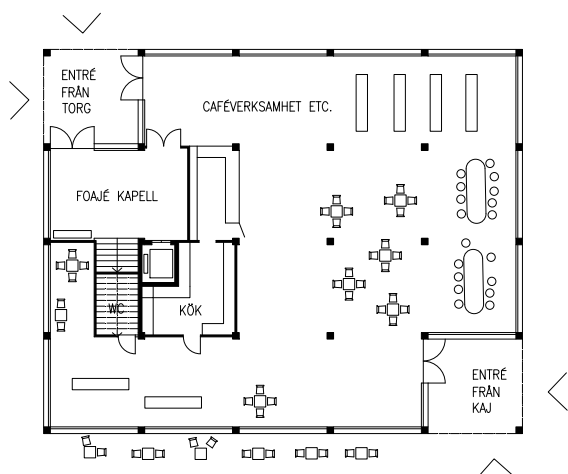
KAPELL - EN TRAPPA UPP

Bibeln berättar om "övre salen", ett rum i Jerusalem där de första kristna ofta samlades och delade sin tro. Övre salen var platsen för Jesu sista måltid med lärjungarna och språkundet den första pingsten. Vi vet egentligen inte så mycket om den där övervåningen, men jag tänker mig att det var en enkel plats med ett bra läge i staden. Precis som Kapellet en trappa upp, på Frihamnstorget. Några snabba steg bort från stadens stim, men samtidigt så påtagligt nära livet utanför. I ett hus som stänger av och släpper in omgivningen på samma gång.

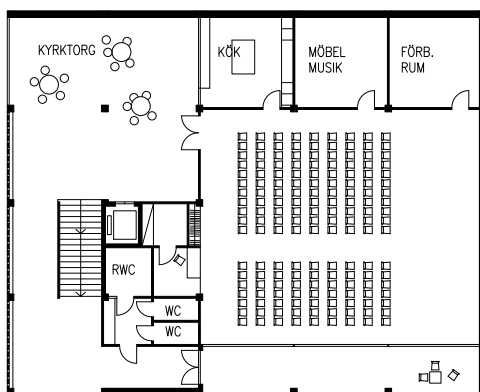


FÅGELPERSPEKTIV AV BYGGNAD PÅ PLATSEN.

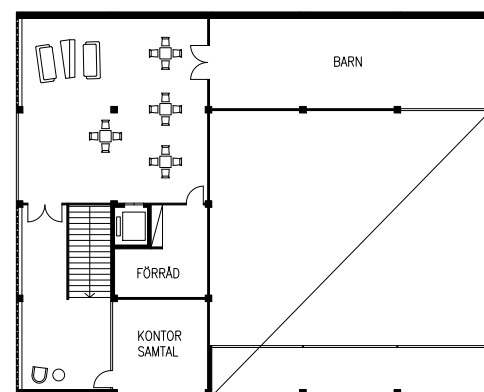
ACEX05-19-37 Erika Klein, ritset 3. Möten vid älven (Meetings by the river)



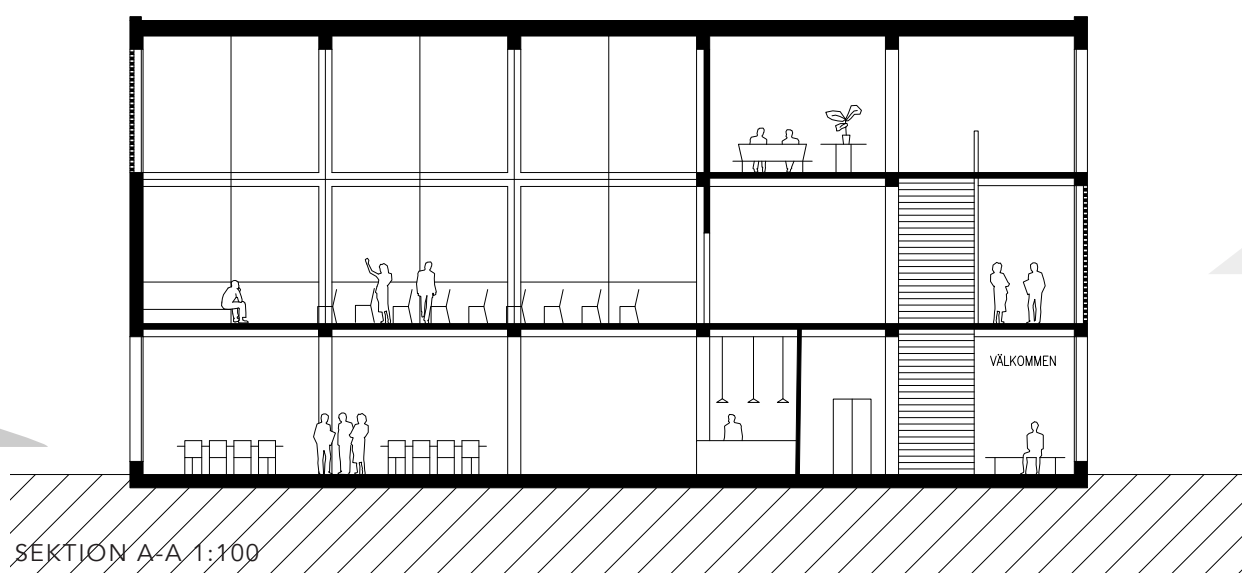
ENTRÉPLAN 1:200



PLAN 2 1:200



PLAN 3 1:200



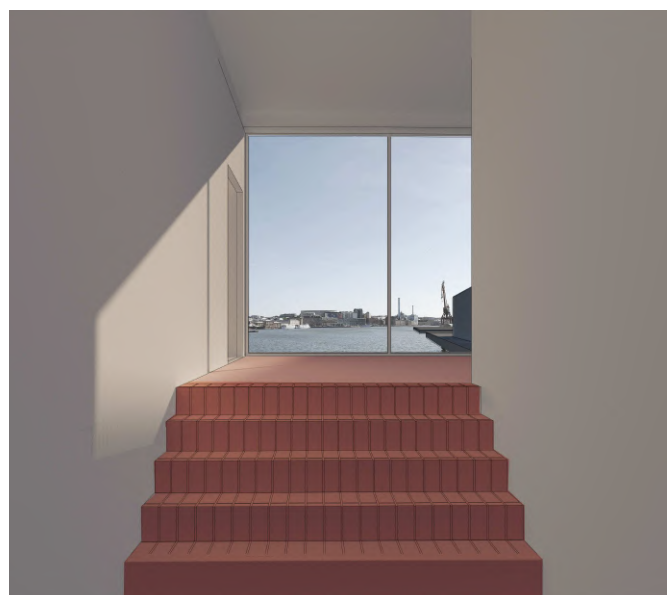
SEKTION A-A 1:100

Entréplan "tillhör" torget. Här bedrivs café- och serviceverksamhet av offentlig karaktär. Vid behov kan kapellets verksamheter nyttja caféets ytor och tjänster

På plan två och tre finns ett kapell. Kapellet har en central plats i stadsdelen men gör inte direkt anspråk på det offentliga rummet, liksom verksamheterna som möter staden på bottenplan.



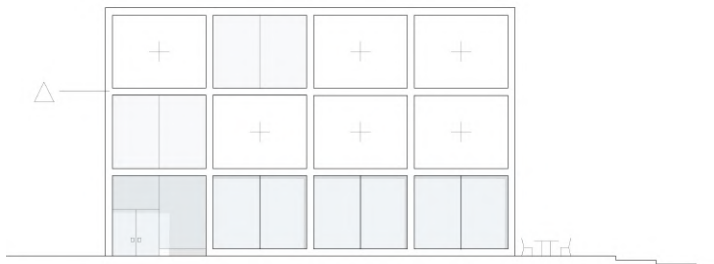
SEKVENSER
AV
RUM



EN TRAPPA UPP



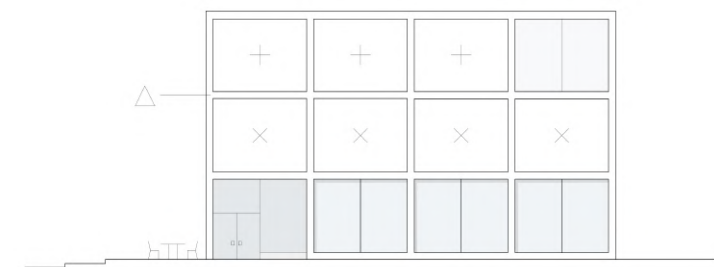
FASAD MOT NORR (TORGET) 1:200



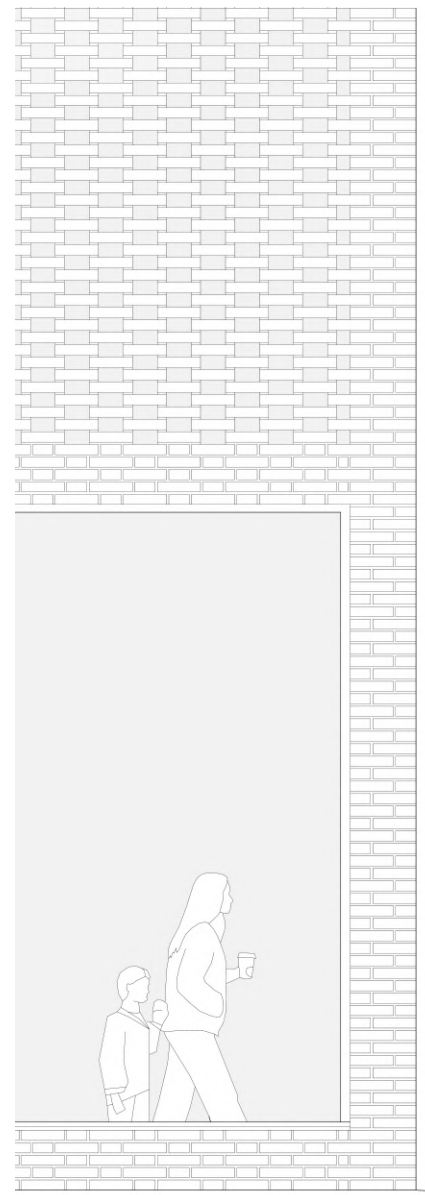
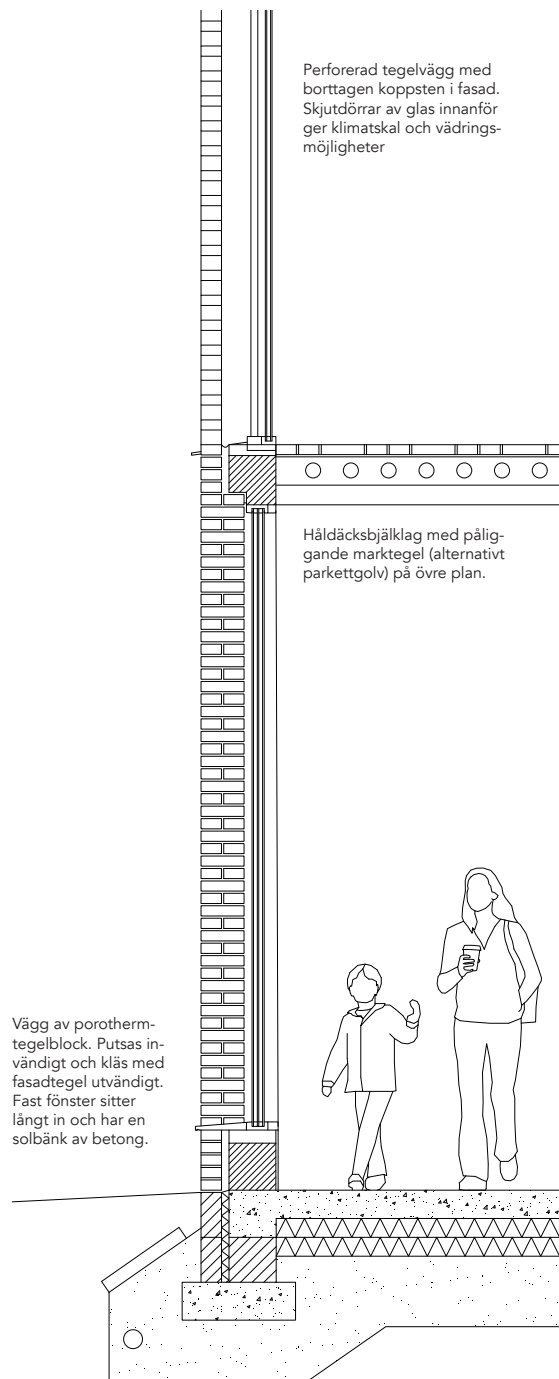
FASAD MOT VÄST 1:200



FASAD MOT SÖDER (VATTNET) 1:200



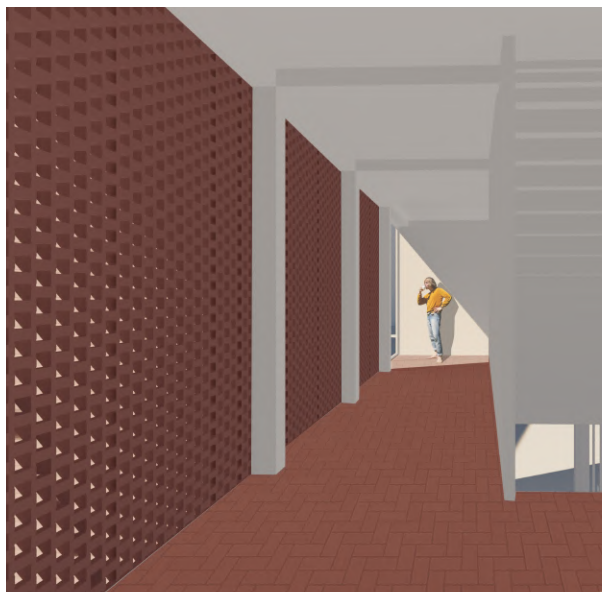
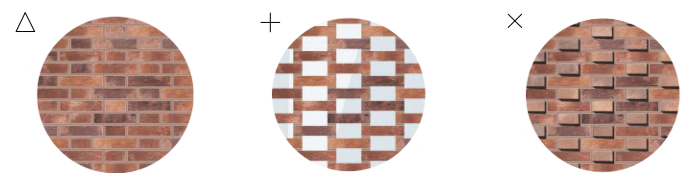
FASAD MOT ÖST 1:200



PRINCIPSEKTION + FASADUTSNITT 1:20

LATHUND FASAD

Beskrivning av tegelförband i fasad. Se tecken på fasader 1:200.



FRÅN
TORG
TILL
KAPELL

