



15 000 INVÅNARE



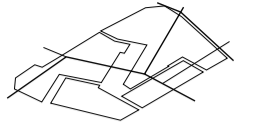
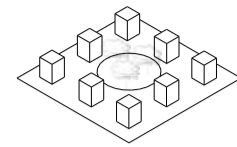
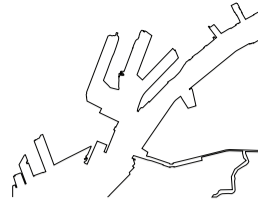
E-tal: 1,6



7250 BOSTÄDER



310 000 KVM
 VERKSAMHETSUTA



FÅGELPERSPEKTIV STADSDDEL

ANALYS

Projektområdet är ett utbrett platt område nära Göteborgs innerstad. Området ringas in av det påtagliga Älvrummet samt infrastruktur som skapar barriärer. Genom att bebygga Frihamnen kan staden knyta vidare över Göta älv på ett bättre sätt.

Miljön i området är relativt utsatt av väder och vind samt gränser som kommer förändras med tiden. Omfattningen av området skapar således möjligheter för att kunna göra mer behagliga platser inom aktuellt område. Bebyggelsen får ringa in ett skyddat område.

En av de stora kvaliteterna med området är vattnets närvaro. Yorna med vatten är stora. Genom att fylla ut området skapas ytterligare vattenlinjer som tillgängliggör vatten för de boende och blir en kvalitet med stadsdelen.

KONCEPT - JUBILEUMSPARKEN

Konceptet för detta projekt utgår från en central gemensam park för stadsdelen. Denna knyter samman stadsdelen samt tar vara på och framhäver de kvaliteter och värden som Frihamnen utgör. Genom att bygga vidare på Jubileumsparken som redan etablerats på plats kan detta bli en tydlig symbol och plats för Göteborgs 400-års jubileum.

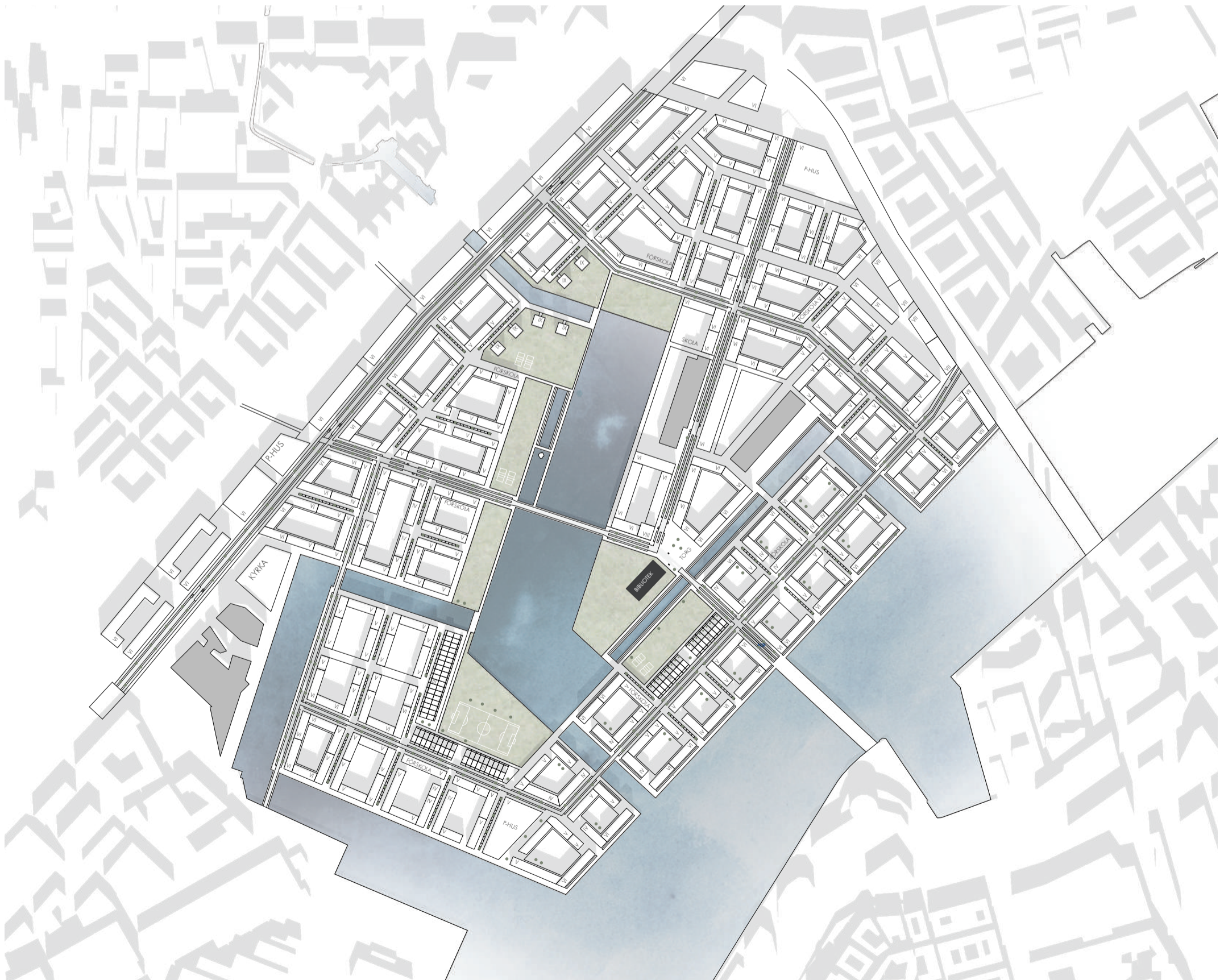
Skyddad från väder och vind kan detta bli ett levande och nyttjat stadsrum som både ger grönska och en koppling till vattnet för de boende samt besökande - i en stadsnära miljö.

STRUKTUR - TILLVÄGAGÅNGSSÄTT

Ytor skapas längs gränserna för att knyta samman bättre mot Lindholmen samt tillgängliggöra mer vatten. Mellan dessa kvartersytor formas kanalrum för att vattnet inte skall stå stilla samt skapa mindre lokala delar inom stadsdelen som kan ha olika aktivitet.

Stadsdelen binder samman Hisingen vid två givna broppunkter. På den nya Hisingensbron väntas mer spår- och biltrafik samt cyklister, fotgängare och elbussar väntas gå på den nya gångbron. Stråken dras mellan dessa punkter, och förgrenar sig mot Lindholmen samt Backaplan och Ringön.

Byggnadskvarteren utgörs av mindre kvarter, både öppna och slutna. Strukturen formar sig längs gränserna och skapar mindre öar med mer eller mindre aktivitet. Skapa ett skyddat inre stadsrum.





JUBILEUMSBIBLIOTEKET

Som samlingspunkt i mitten av parken placeras stadsdelens bibliotek som en paviljong. Jubileumsbiblioteket blir en fysisk symbol för stadens utveckling och Frihamnens etablering.

TORGET

Torget blir en knutpunkt för kopplingen mellan innerstaden och stråken mot Lindholmen och Backaplan. Här stannar bussen och en närvaro av såväl Jubileumsparken och -biblioteket samt vattenrummen som skapar Frihamnens karaktär.

I anslutning till torget finns kajer med plats för verksamheter och uteserveringar. Från torget kan man ta sig olika vägar upp genom stadsdelen vidare till spårvagnshållplatsen, Backaplan eller Ringön.

STADSRUMMEN

Mellan gatorna gestaltas en relativt jämn bebyggelsehöjd, med variation för att öka solljuset på gårdar och platser. Bilar, gående och cyklister har tillgång till samtliga gator men på olika villkor från stadsgata till lokalgator av shared space.

Längs med det centrala vattenrummet sträcker sig parkrum med plats för rekreation, allt från sport till bad och bastu. En samklang mellan byggnader, gata, människor, natur och vatten uppstår här.



PERSPEKTIV LÄNGS EN STADSKAJ



PERSPEKTIV LÄNGS ETT AV PARKENS STRÅK

STADSUTSNITT
 SKALA 1:1000 (A1)



SEKTION A-A
 SKALA 1:400 (A1)

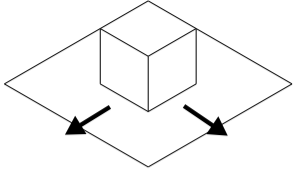


SEKTION B-B
 SKALA 1:400 (A1)

BIBLIOTEKET 2021 JUBILEE CITY

JUBILEUMSPAVILJONG

I parken Jubileumsparken placeras biblioteket. Här kan man låna en bok, sätta sig på café och lära sig något mer om Frihamnen. Bibliotekets verksamhet bidrar till en neutral miljö i parken. En dag på solbryggarna kan exempelvis kompletteras med ett toabesök eller macka i café. Och på kvällen lyser bibliotekets fönster upp parken.

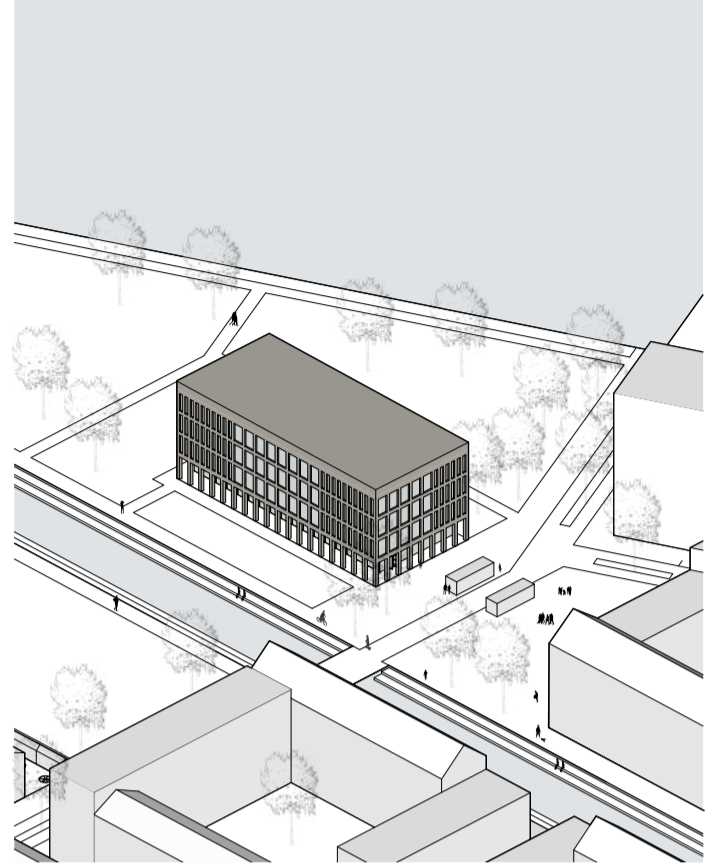


CENTRALA RUMMET

Likt paviljongen öppnar upp sig mot parken centreras verksamheten kring ett centralt rum för att parken och vattnet ska kunna vara en del av bibliotekets karaktär. På bottenvåningen möts man av en bokhall som sträcker sig i hela byggnadens höjd och man upplever olika aktiviteter på varje våning.

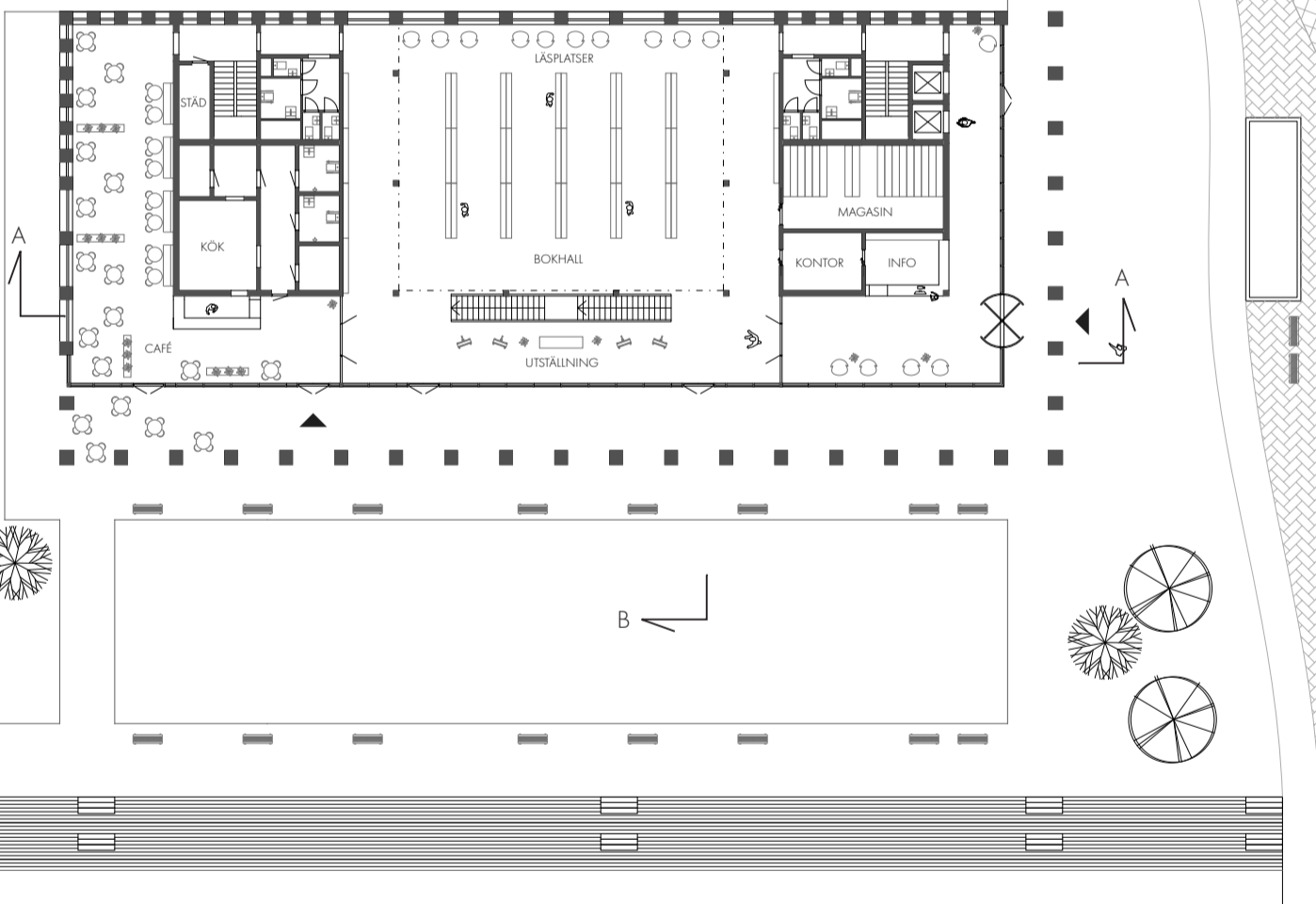
UTTRYCKET

Byggnadens jämna rytm och form samtalar med de befintliga kajskjularna som ligger längs Frihamnens kajer idag. De repetitiva öppningarna avslöjar vad som gömmer sig innanför murarna av natursten. Volymen ger stadga åt och möter såväl torg som vatten och park. Bottenvåningen öppnar upp sig med en arkad som tillåter besökare att uppleva insidan från utsidan medan en regnskur drar förbi.

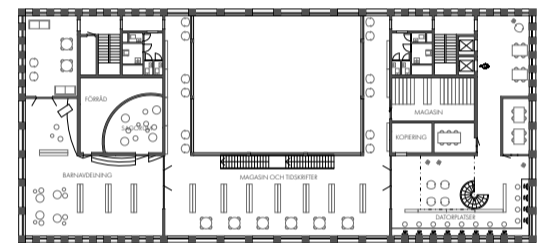


VY AV BYGGNADEN I STADEN

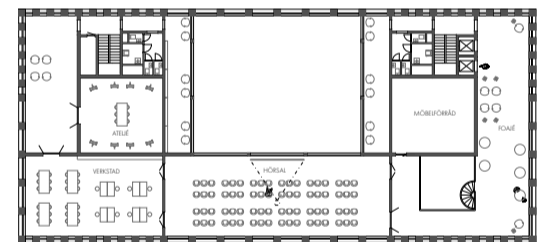
AXONOMETRI ÖVER BYGGNADEN



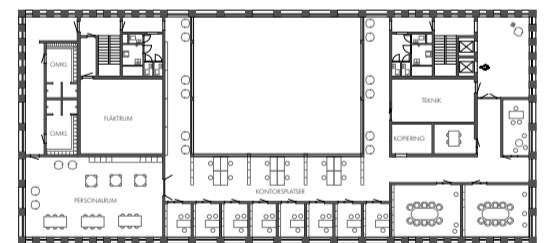
ENTRÉPLAN
SKALA 1:200 (A1)



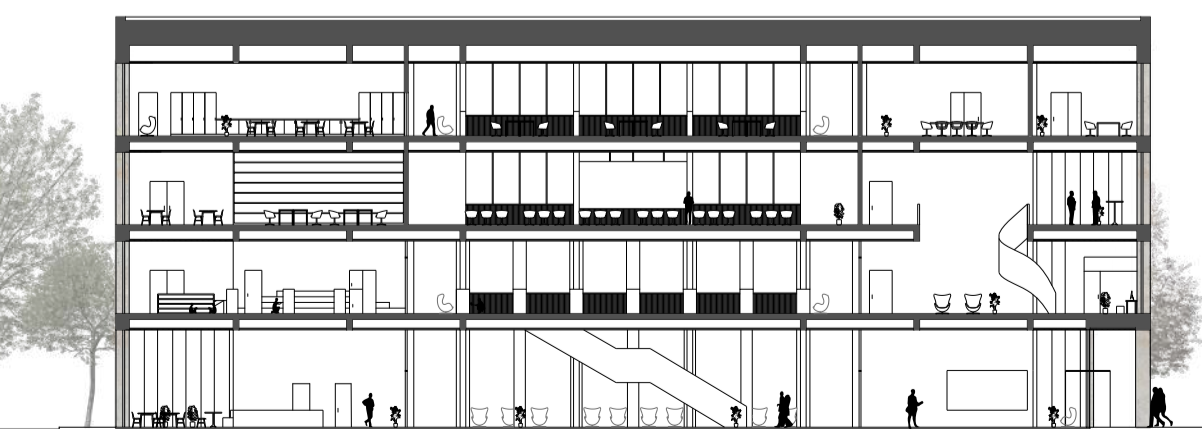
PLAN 2
SKALA 1:400 (A1)



PLAN 3
SKALA 1:400 (A1)



PLAN 4
SKALA 1:400 (A1)



SEKTION A-A
SKALA 1:200 (A1)



SEKTION B-B
SKALA 1:200 (A1)



FASAD SYDÖST
 SKALA 1:200 (A1)

FASAD NORDÖST
 SKALA 1:200 (A1)

MATERIALHIERARKI

1. FASAD - STEN

Mest beständigt.
 Omslutande yttre skal.



FLUDA UNIVERSITY, Atelier 30 Architekten GmbH, Kassel

2. KONSTRUKTION - BETONG

Bär upp byggnaden.



3. FASTA OBJEKT - TRÄ

Minst beständigt. Organiskt.



MATERIAL OCH KONSTRUKTION

Byggnaden bärs upp av en stomme och stabiliserande väggar i betong. Stommen sluts in i beständig natursten och skapar ett rejält och förtroendeingivande uttryck. Ger kraft till bibliotekets anseende.

Insidan kännetecknas vidare av det som snarare bygger upp byggnaden. Betongen utgör det beständiga det som bär upp byggnaden. Detta accentueras i väggar, pelare och balkar som är närvarande i taket.

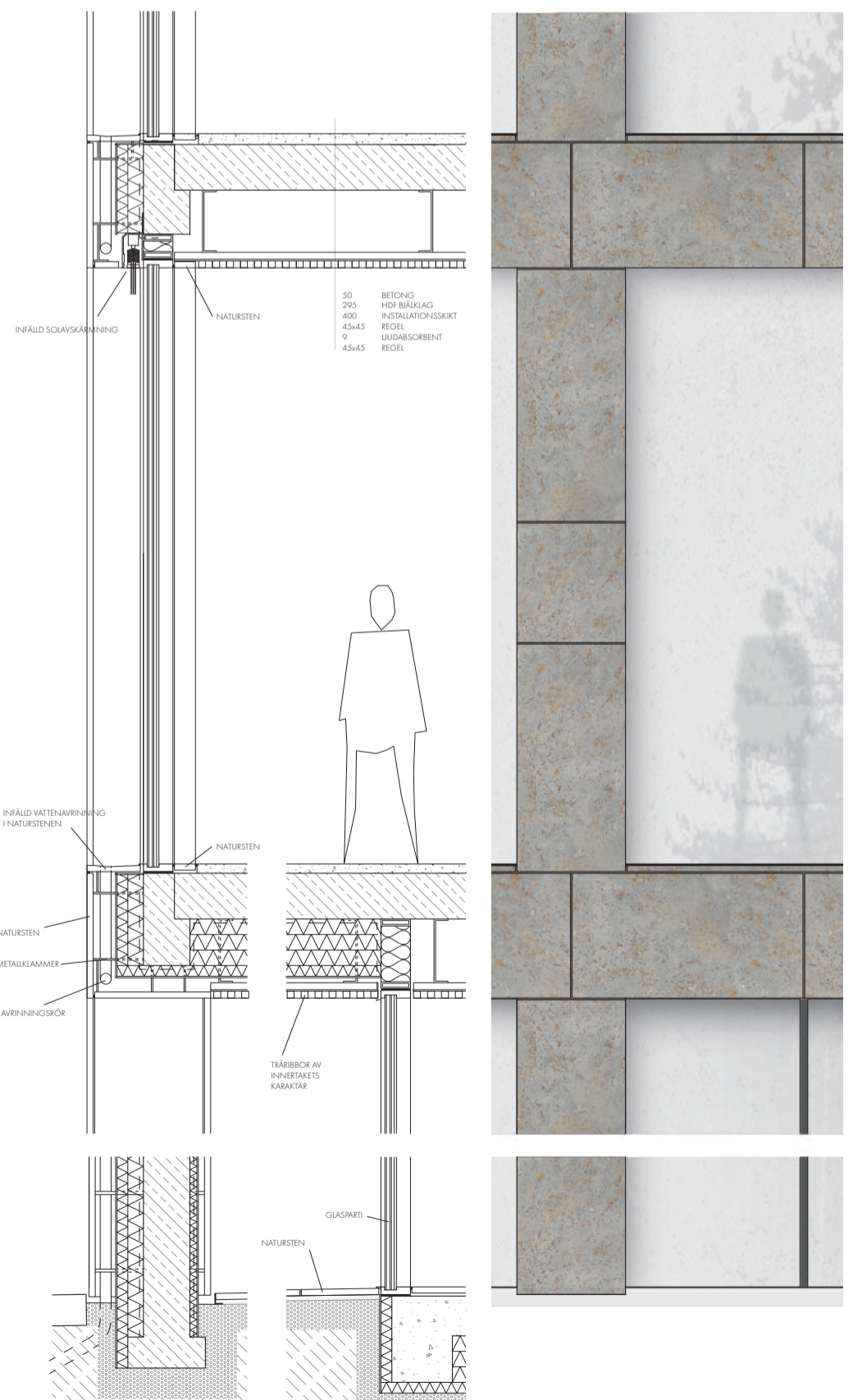
Mellan det beständiga används trä som ger en mjukare känsla mot betongen och är mer flexibel. Innertaken och fast inredning är exempel på ytor som är av trä.



PERSPEKTIV ENTRÉ



PERSPEKTIV BOKHALL



DETAJRITNING
 SKALA 1:20 (A1)

FASADUTSNITT
 SKALA 1:20 (A1)