

# FRIHAMNEN — STADSPLAN



SKALA 1 : 3000



# PLANRITNINGAR OCH SEKTIONER

## KORT BESKRIVNING

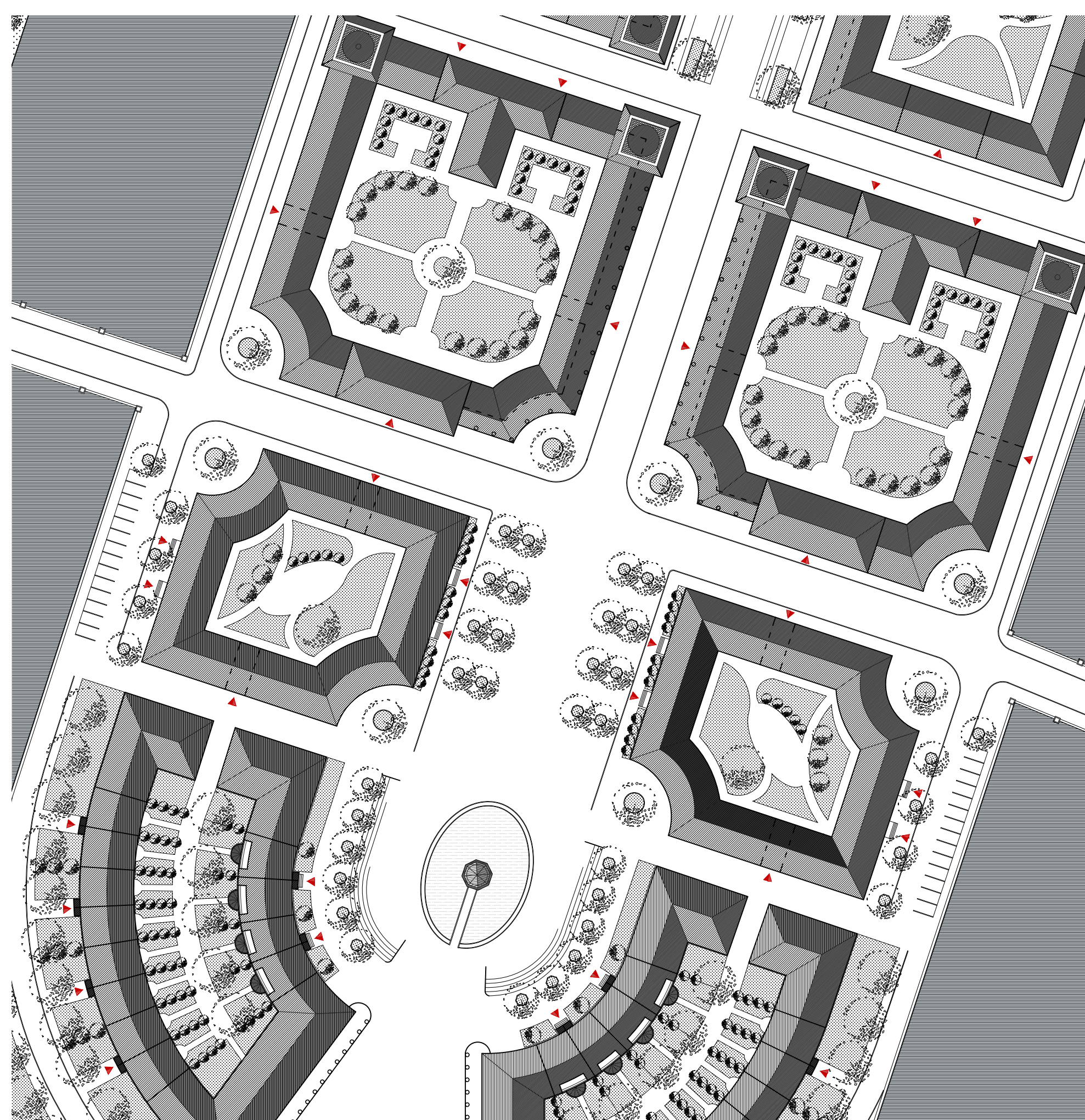
I detta projekt har överblickbarhet och orienterbarhet varit av stor vikt och fondmotiv av olika slag har varit viktiga att skapa. Dessa utgörs oftast av offentliga byggnader som kyrka, skola, skyskrapa eller dylikt längs en centralaxel.

Grönytor har sprängts in på olika ställen i stadsstrukturen för att ge närhet till parker för så många kvarter som möjligt. Olika parker får därmed olika karaktär på grund av sitt läge: lugnare parker ut mot vattnet till skillnad från de mer centrala.

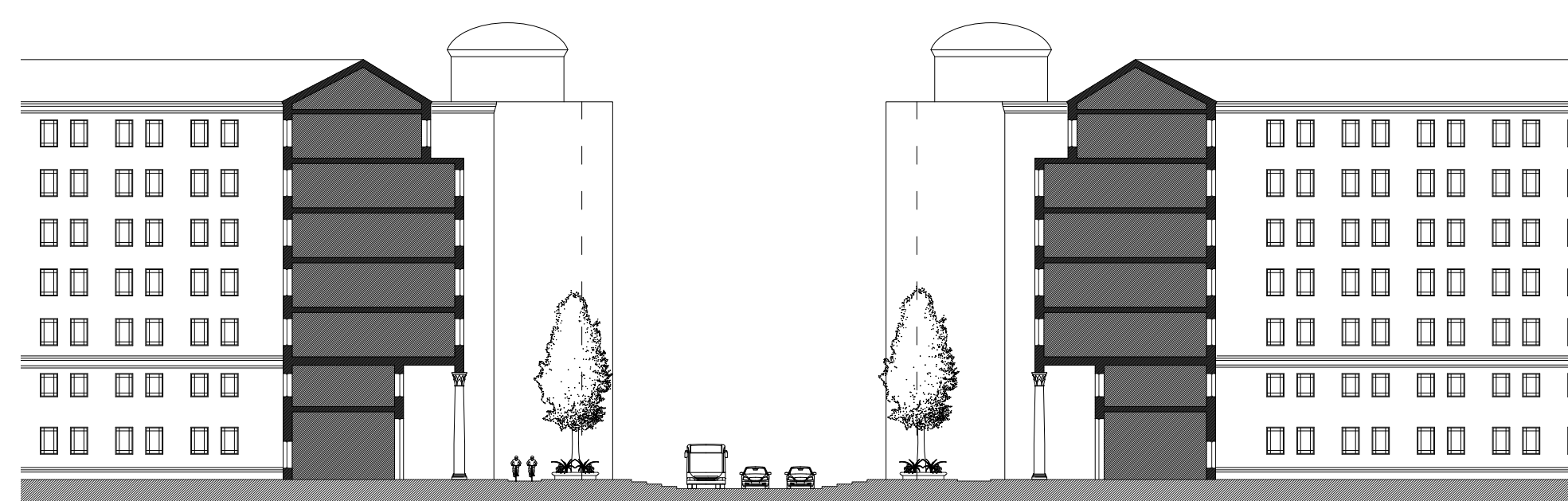
Den dominerande bebyggelsestrukturen är kvarter med en genomsnittlig höjd på 6 våningar, men även parhusliknande stadshus och urbana radhus finns i stadsdelen i lugnare miljöer.

De flesta kvarter utformas för att möjliggöra verksamhetslokaler i bottenplan, men specifika kontorshus är primärt placerade längs med de båda trafikerade lederna.

Exploateringsstal: 1,55



SKALA 1 : 1000



SKALA 1 : 400



SKALA 1 : 400





# FRIHAMNEN — NYA KRISTUS KONUNGENS KATOLSKA KYRKA

## KORT BESKRIVNING

Den nya katolska kyrkan är placerad längst ut på en av Frihamnens tre ud-dar ut mot vattnet. Kyrkan i sig ämnar bli ett vackert fondmotiv i slutet av en axiell gata. Vägen till kyrkan bjuder på en sekvens av olika stadsrum; en breddad gata, en mer offentlig plats, en lugnare plats med växtlighet och vattenspegel (med ett litet baptisteri placerat i vattnet) och slutligen kyrkan. Denna byggnad har ett semiprivat kyrktorg markerat med kolonnader för permeabilitet ut mot kyrkparken.

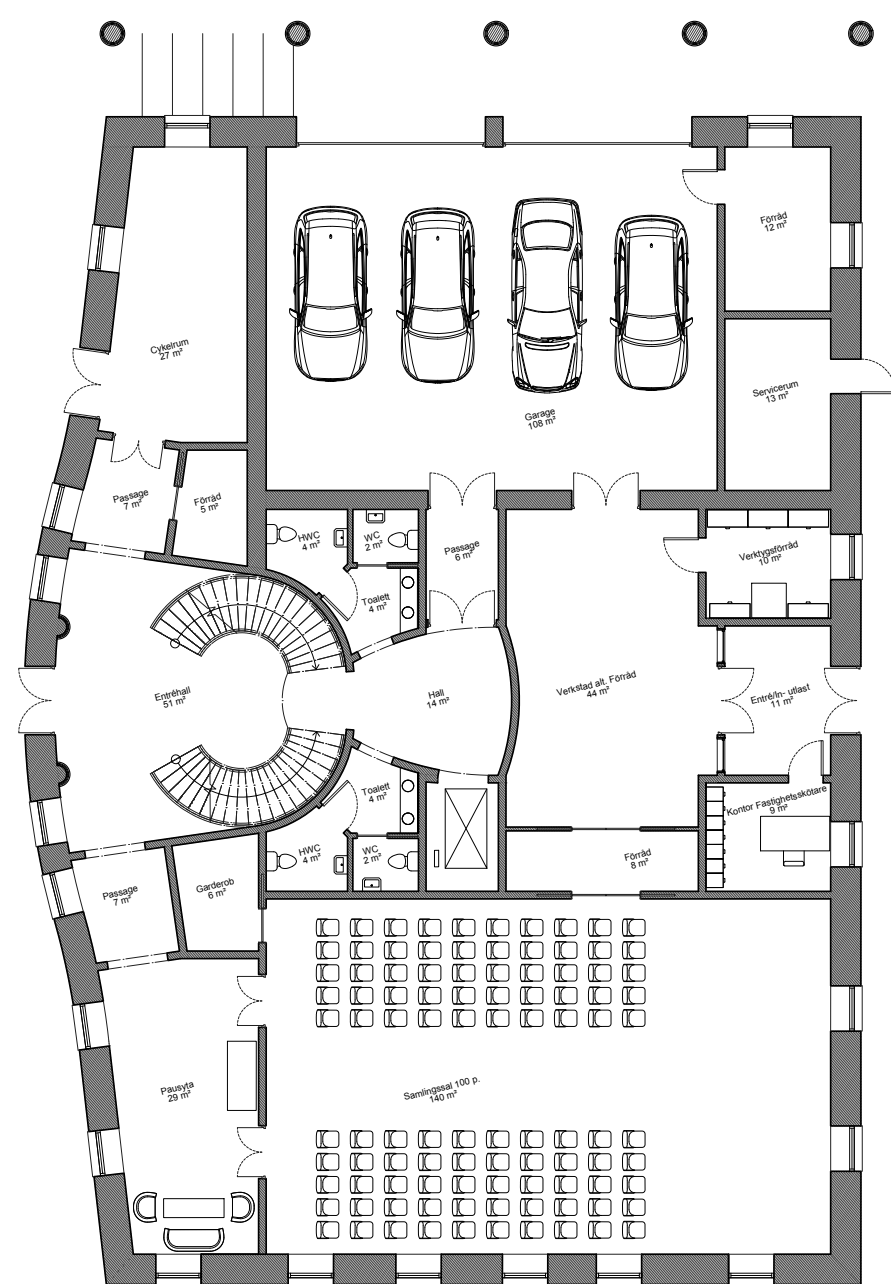
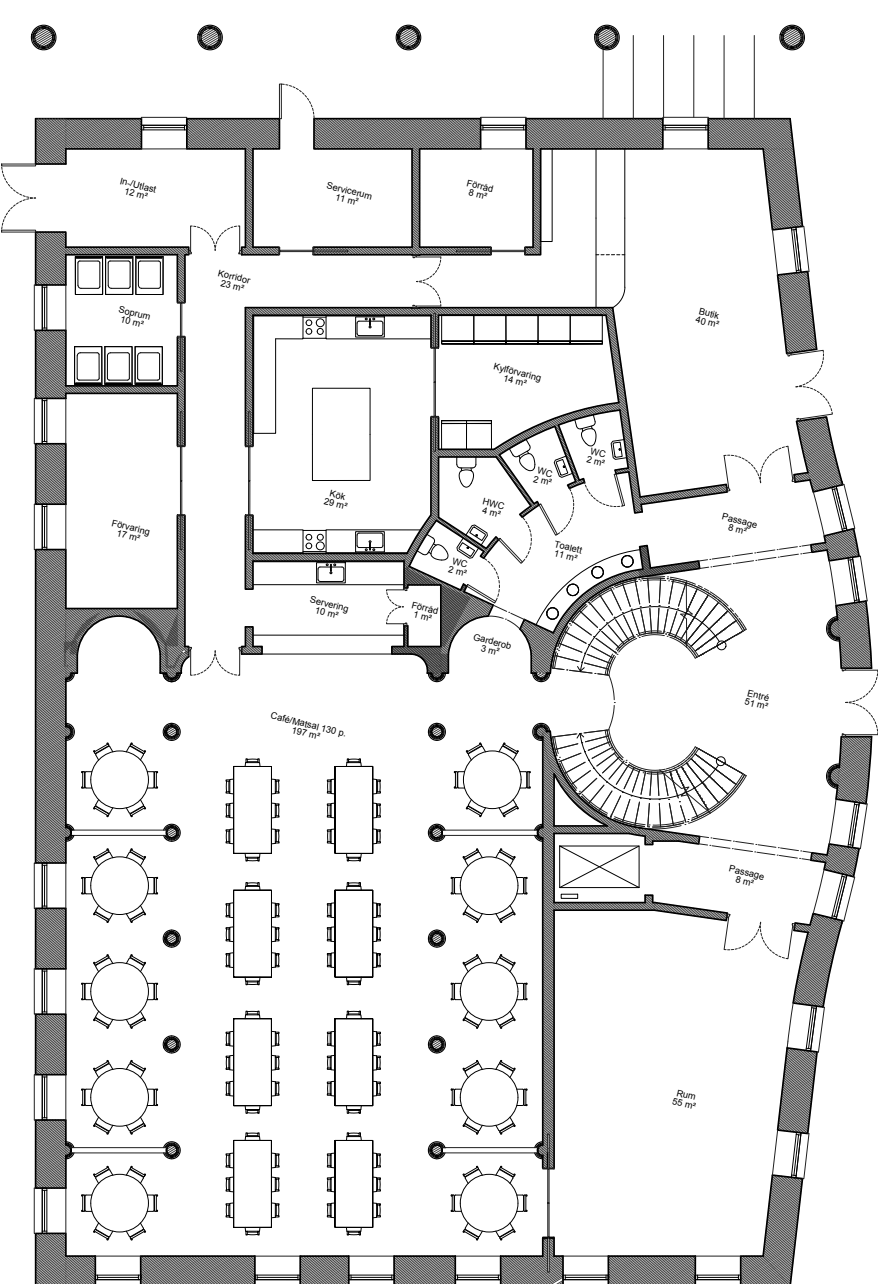
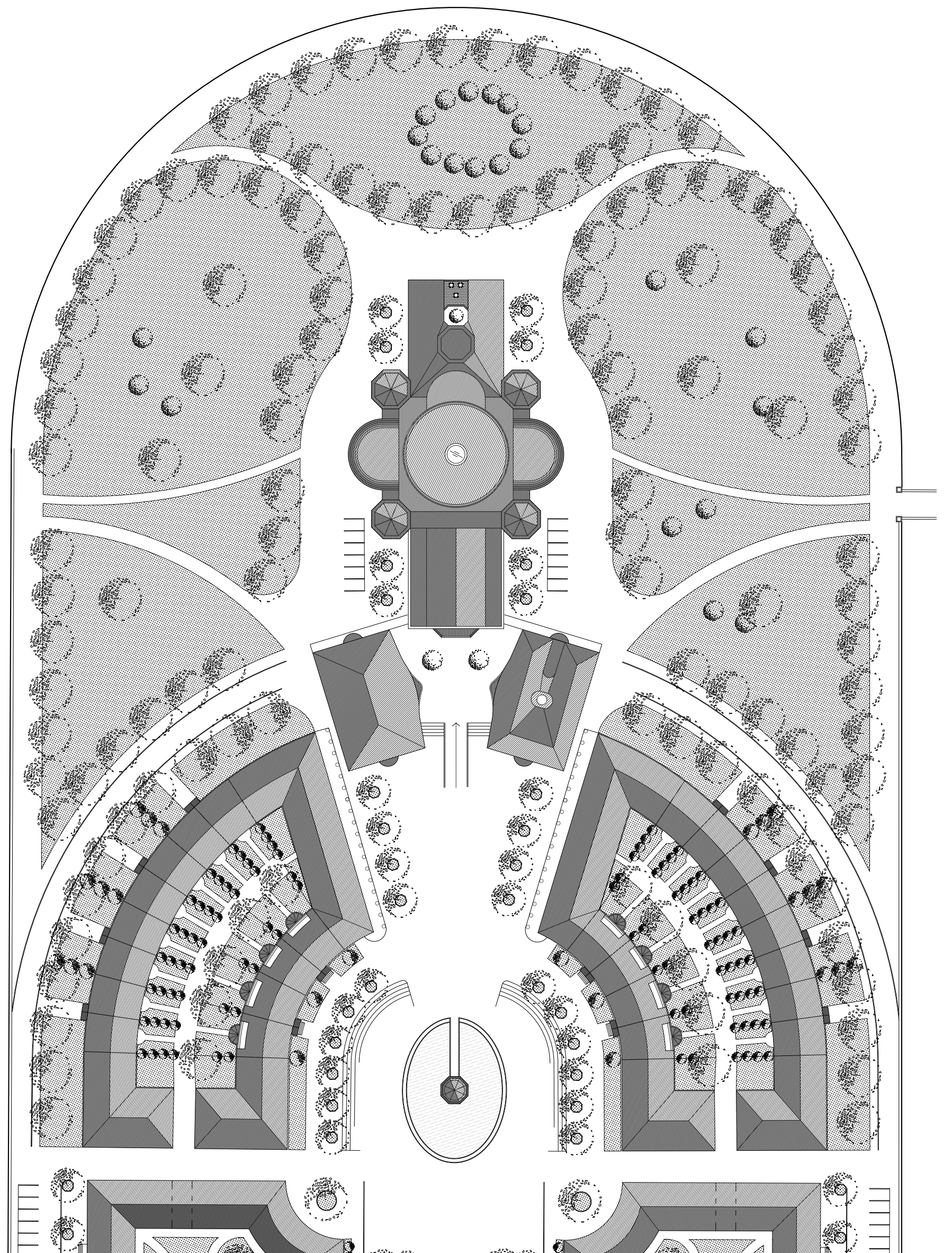
Kyrkans olika funktioner är separerade i tre olika byggnader: kyrka och två församlingshem. Det ena församlingshemmet huserar kyrkcafé och körverksamhet medan det andra rymmer garage, verkstad, kontor, undervisningslokaler och ungdomsverksamhet.

Huvudbyggnadens plan är konstruerad enligt geometriska principer för proportioner enligt renässanslära. Under projektets gång har kontakt hållits med kyrkoherden för den nuvarande katolska kyrkan i Göteborg (Kristus Konungens) och ett önskemål var att rita ett kyrkorum som kan husera drygt 1000 personer på högtider men inte kännas ödlig de andra dagarna då tillströmningen per söndagsmessa (6st) kan väntas vara ca hälften.

Lösningen på detta var att göra en kyrka som, i fasta sittplatser, rymmer färre än 1000 personer samt att dela upp platserna på en cirkel (som fyller flest människor) och längskepp. Kolonnader skärmar av och skapar mindre rymd men ändå ett högtidligt och monumentalt intryck.

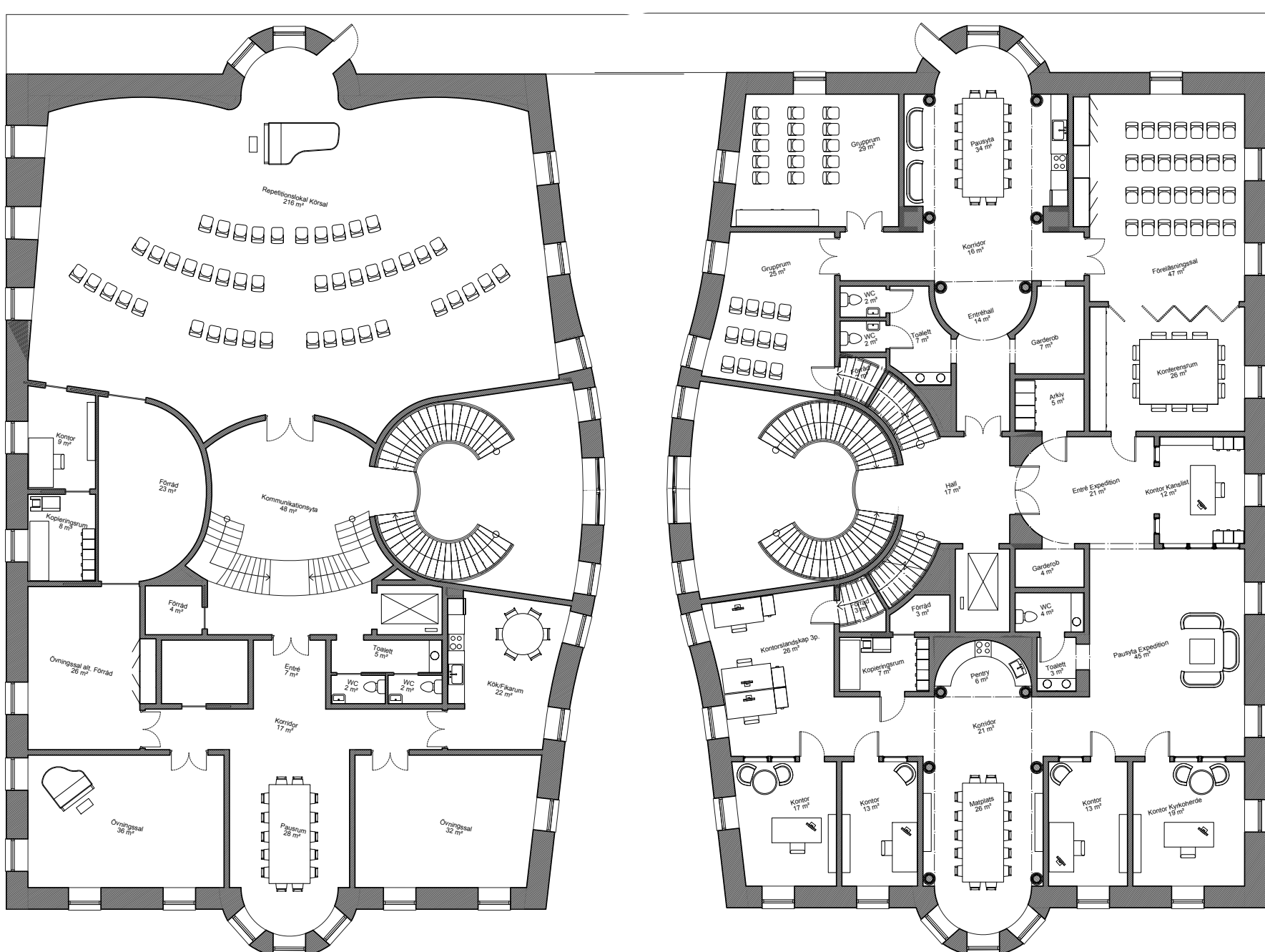
Utformningen av koret har varit av särskild vikt och då basilikaformen inte var lämplig med tanke på önskemålet om att kyrkan inte ska kännas ödlig när det är låg tillströmning, blev lösningen en centraliserad plan. Trappor och gradängar bidrar till att skapa dramatik och tabernaklet och sakramentet placeras centralt på en upphöjd avsats framför vilken processionskorset kan placeras eller hedersplats vid besök från kardinal utan att denne skymmer tabernaklet. Under tabernaklets avsats går en servicegång för ministrar med dold anslutning in mot sakristian.

Prästgården är baserad på en variation av en typiskt romerskt atrium/innergård med gemensamma ytor i botenplan och prästbostäder på plan 2. Tvättrum, torkrum och dylikt huseras i källarplan.

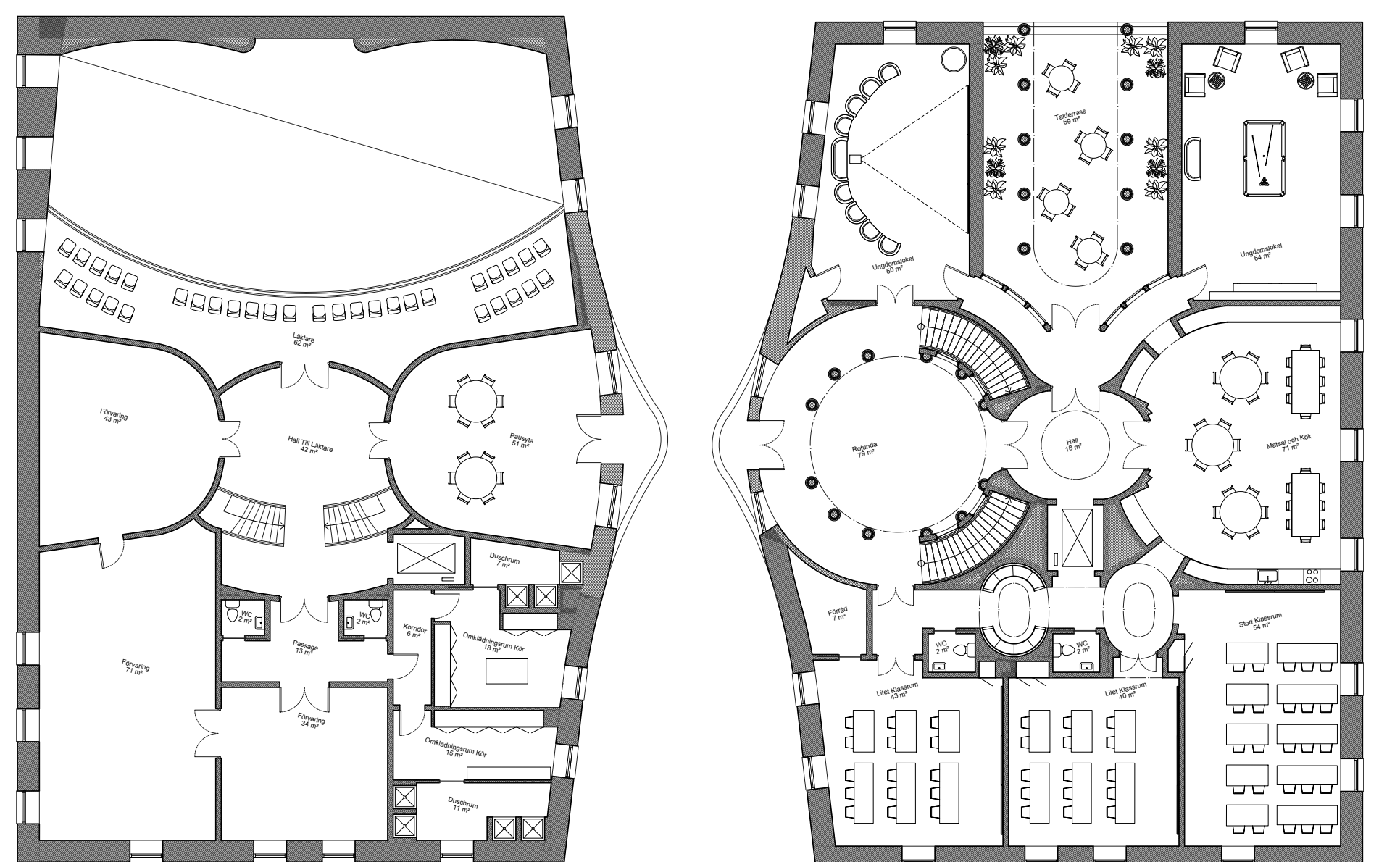


FÖRSAMLINGSHEM PLAN 1 — SKALA 1 : 200

SITUATIONSPLAN — SKALA 1 : 1000



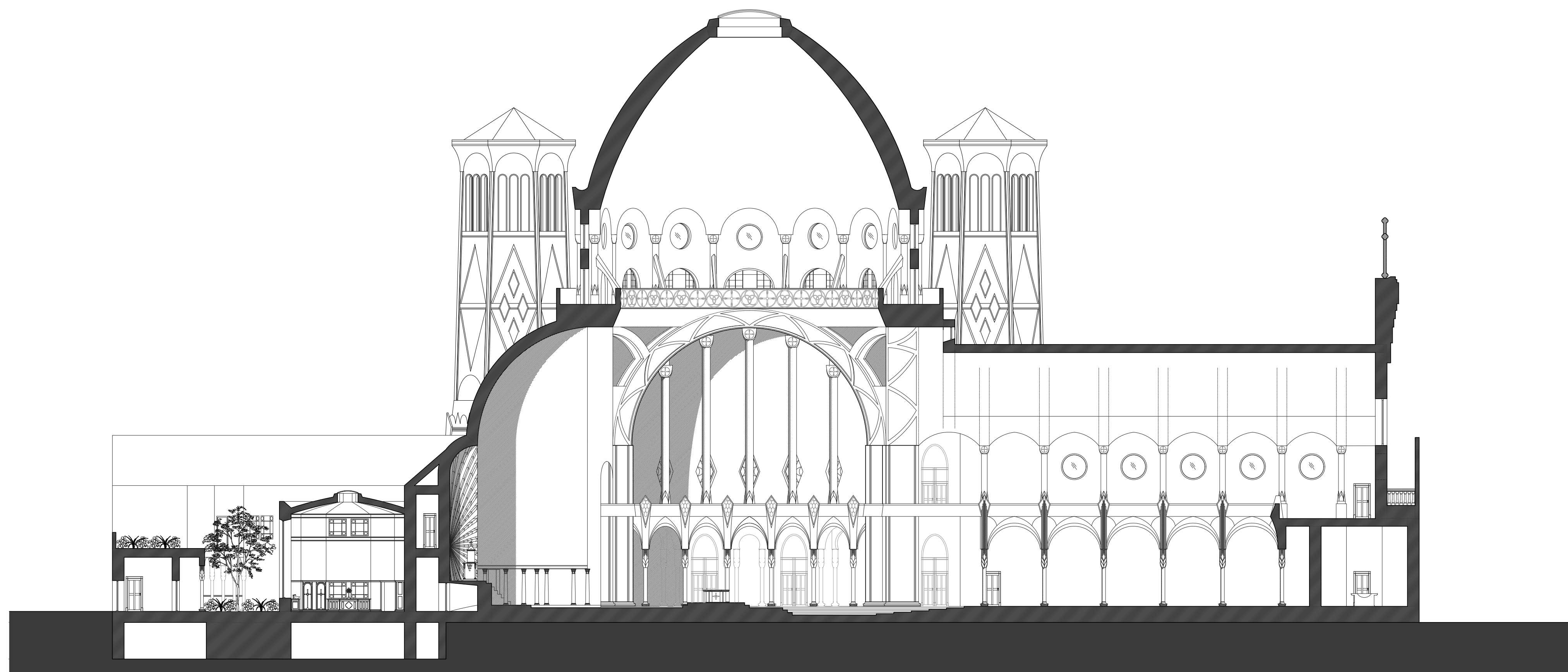
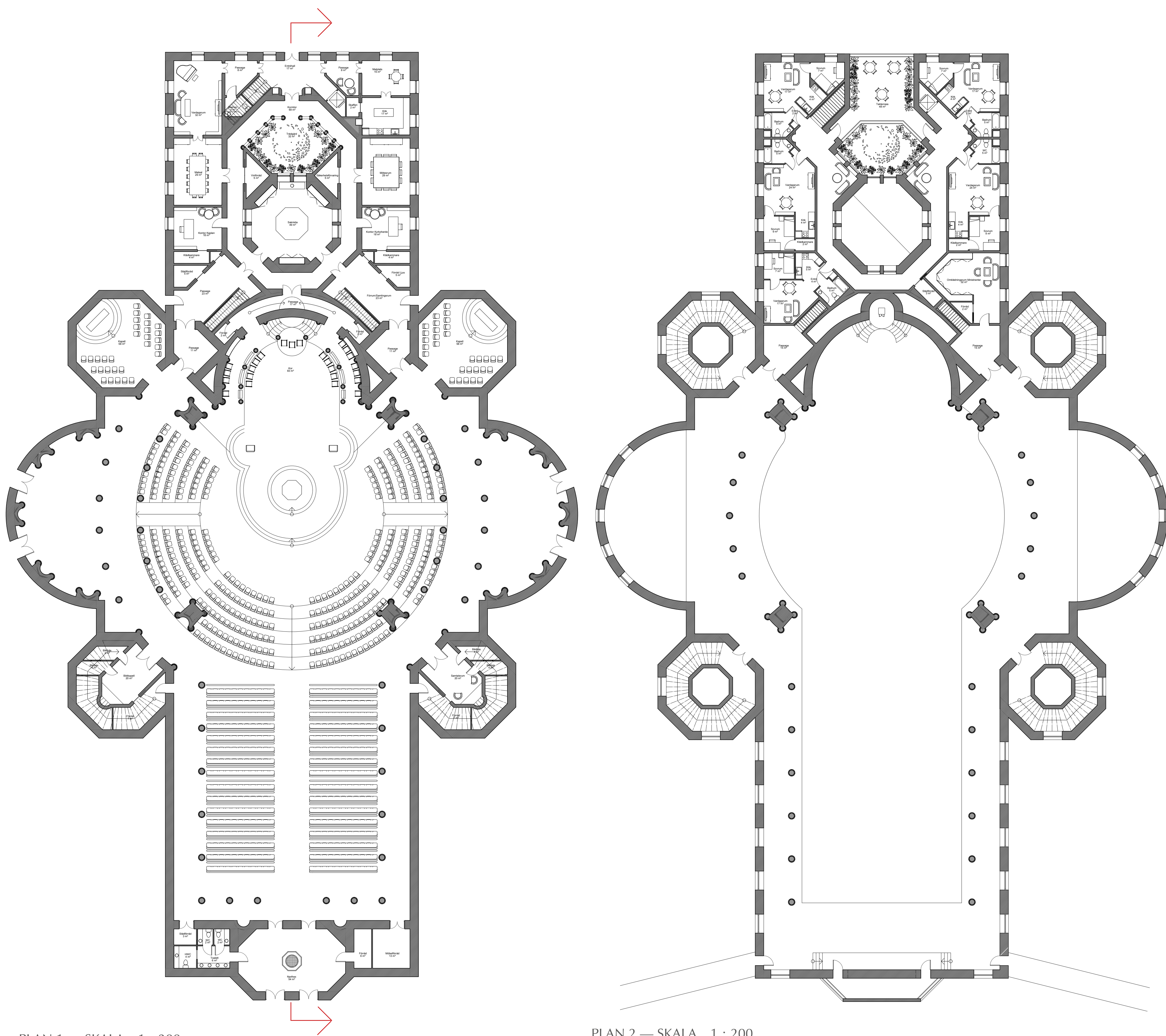
FÖRSAMLINGSHEM PLAN 2 — SKALA 1 : 200



FÖRSAMLINGSHEM PLAN 3 — SKALA 1 : 200

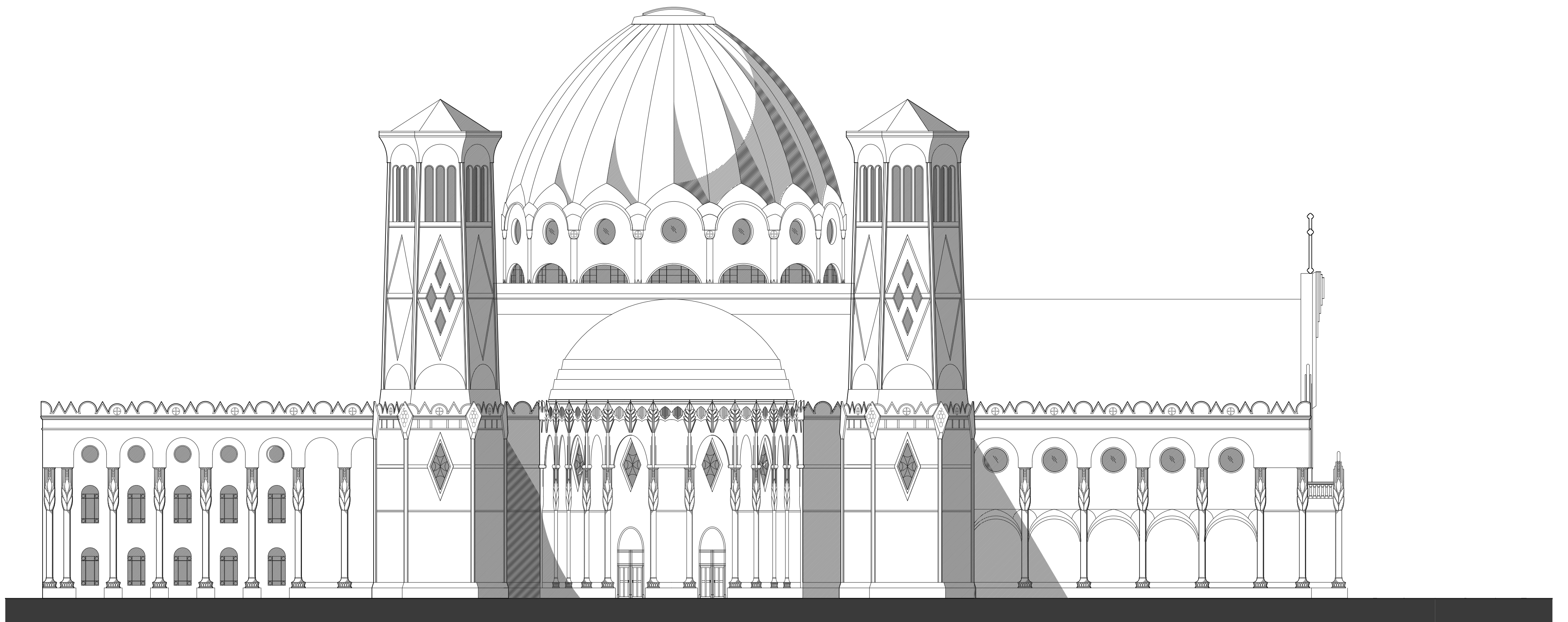


# PLANER OCH SEKTION





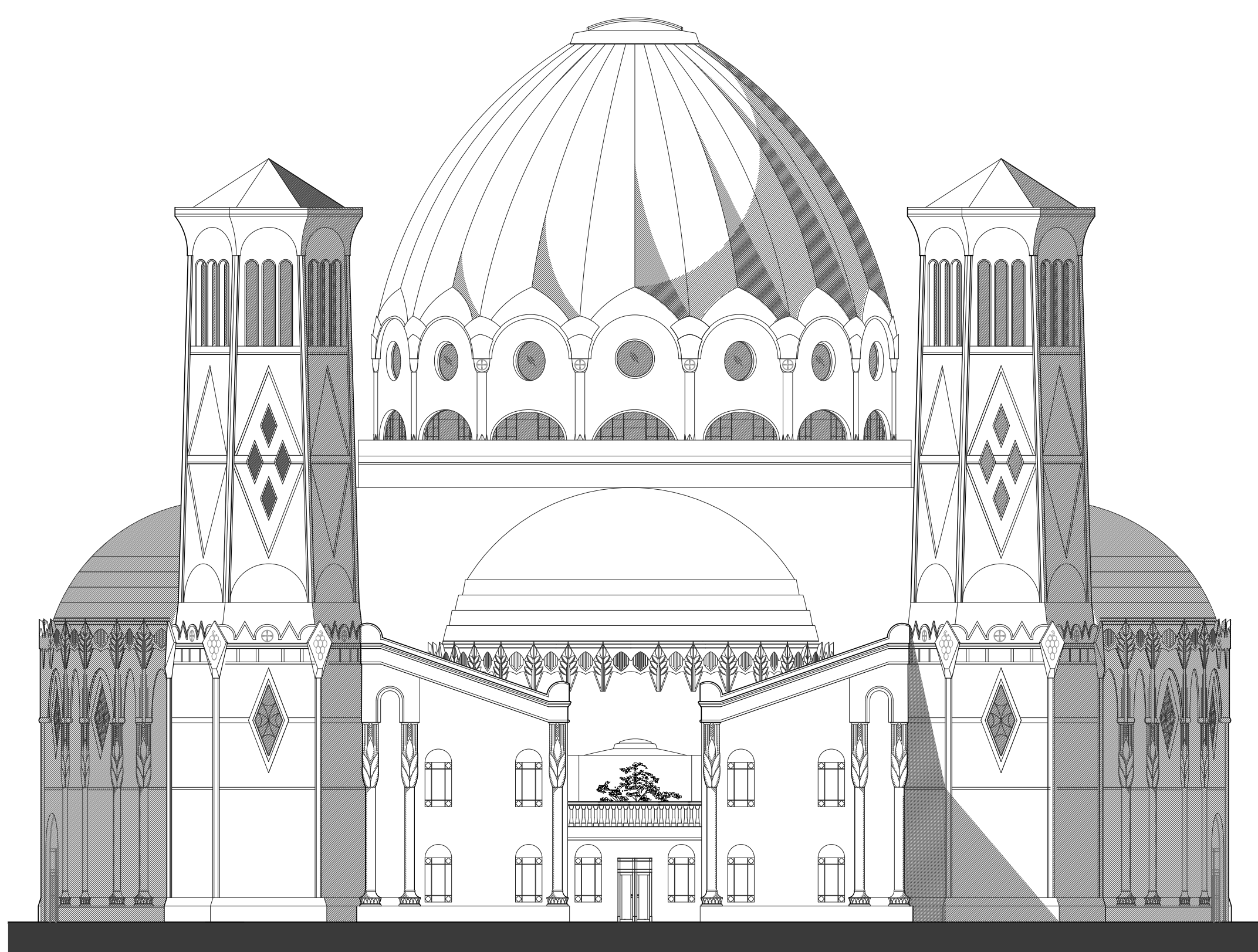
# FASADER OCH PERSPEKTIV



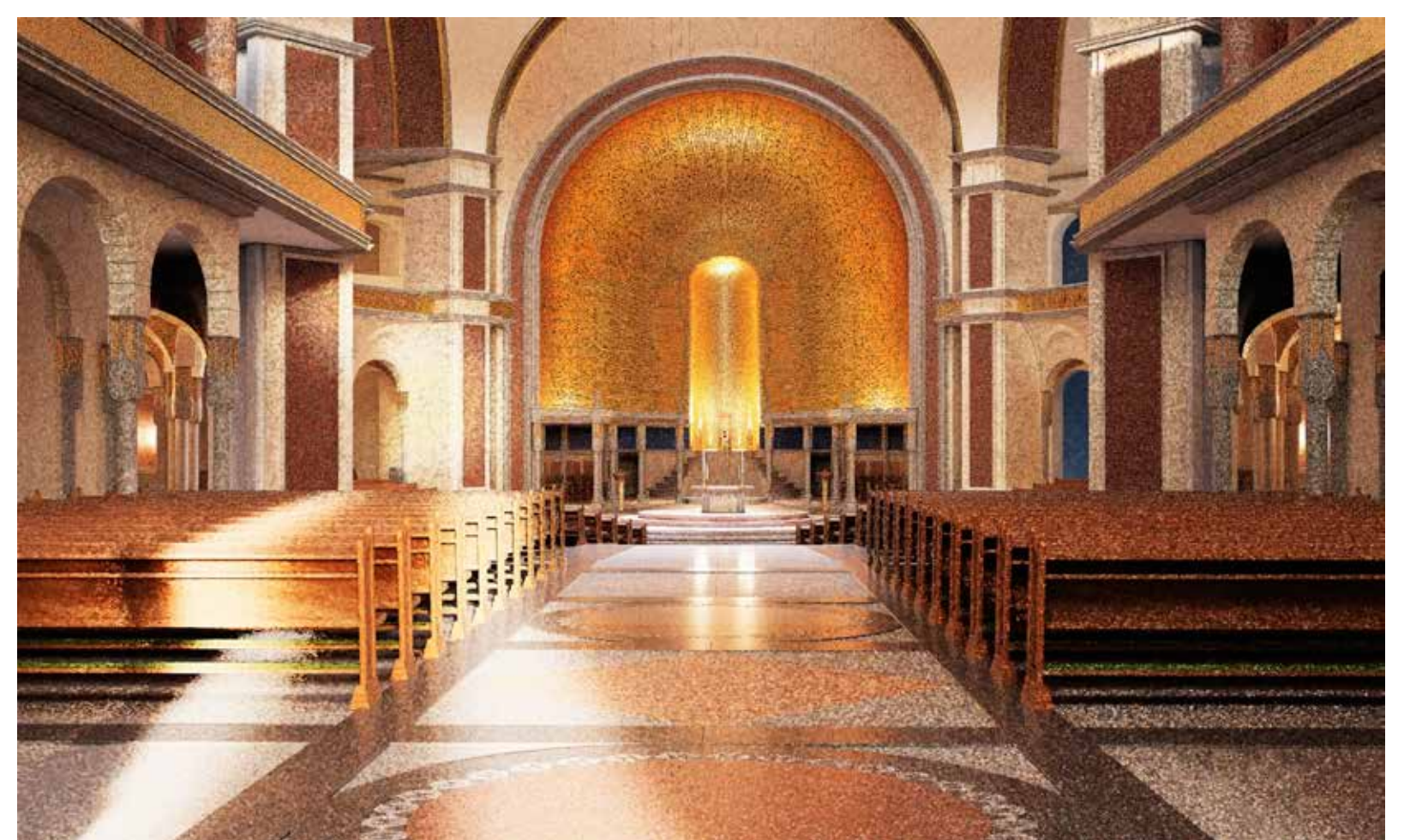
FASAD SYDÖST OCH NORDVÄST — SKALA 1 : 200



FASAD NORDÖST — SKALA 1 : 200

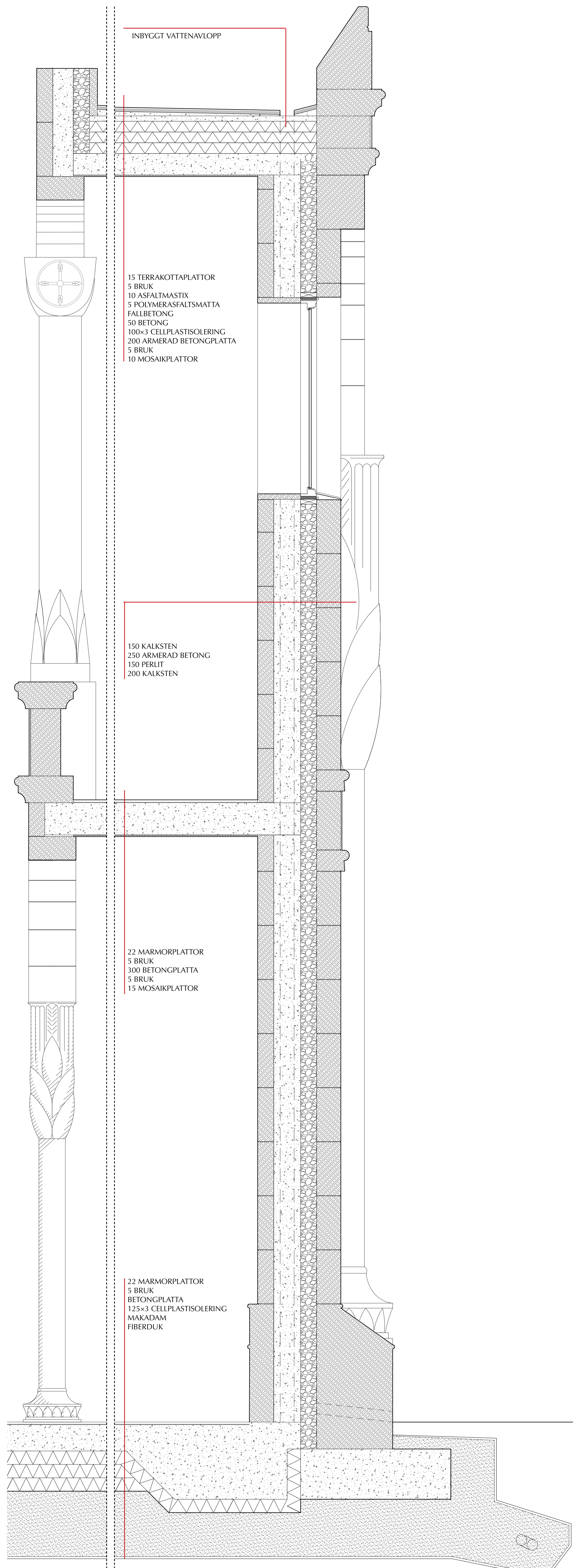
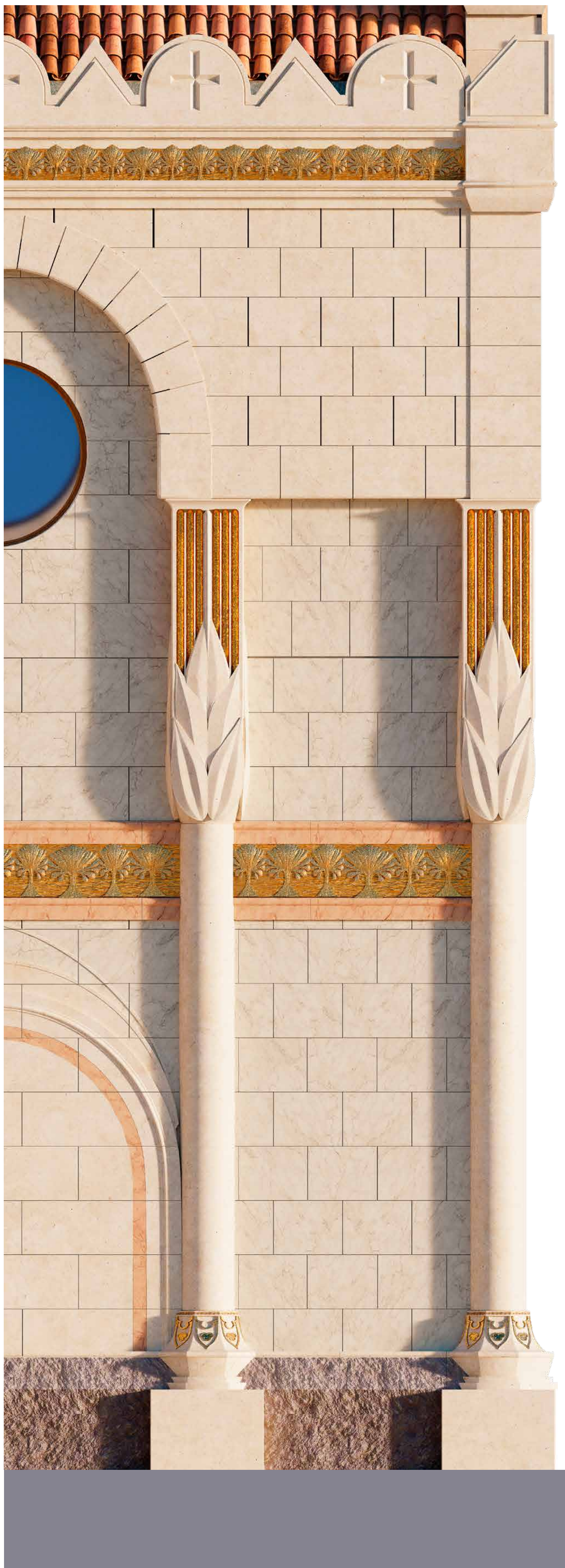


FASAD SYDVÄST — SKALA 1 : 200





# VÄGGSEKTION



VÄGGELEVATION OCH SEKTION — SKALA 1 : 20