

ÄLVSTADEN - FRIHAMNEN

Elisabet Arns

Situationsplan 1:3000

Den nya stadsdelen Frihamnen är en plats nära vattnet

Undersökning visar att Göteborgarna vill ha större tillgång till vatten, och det tas tillvara på här.

Flöden genom stadsdelen stryker längs med kanal och hamnar. På spetsen av den dåvarande Bananpiren ligger ett nytt centrum för vattensport och vattenlek. Den nya Jubileumsparken fortsätter vara en plats för alla i staden, med pop-up-aktiviteter och som centrum för lärande och möten.

Stadsdelen knyter nu an till staden i alla riktningar, med hänsyn till framtida utveckling av Götaverken och Ringön. Så väl som till befintliga omringliggande områden.

Rörelsen är viktig

Vid planering av den nya stadsdelen har det varit viktigt att ta tillvara på-, och styra flöden av människor och trafik på ett så optimalt sätt som möjligt. Dels med hänsyn till den vattennära rörelsen, men framförallt för att skapa korsningar av rörelser, där centrumplatser kan bildas.

Med uppgiften att skapa stad på Frihamnen har flöden av människor varit sättet för att uppnå stadsliv.

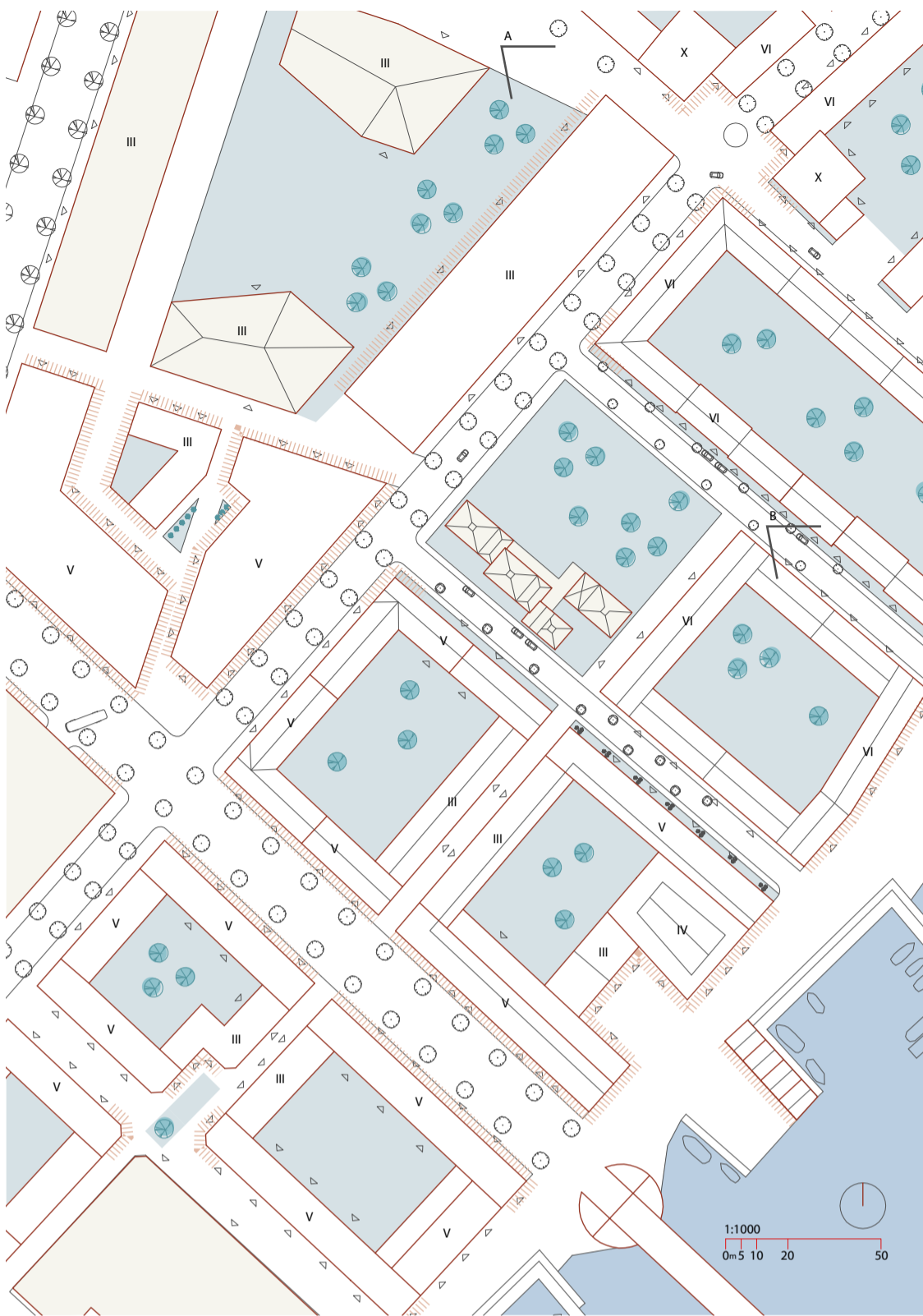
Därmed blir det tre stycken centrumpunkter som ger möjligheter för handel och möten för de nya platserna i stadsdelen.



Perspektiv A, mot kajskjul 107



Stadsdelen kommer att genomgå en stor förändring och det är viktigt att värna om-, och plocka fram den ursprungliga karaktären av Frihamnen. Kajskjul-, 107 och 113 kommer att bevaras och utvecklas för att bli en naturlig del i stadslivet. Mellan Kajskjulen ligger en centrumnära park med bl.a. bibliotek och kajskjul 113 omvandlas till kulturcentrum.

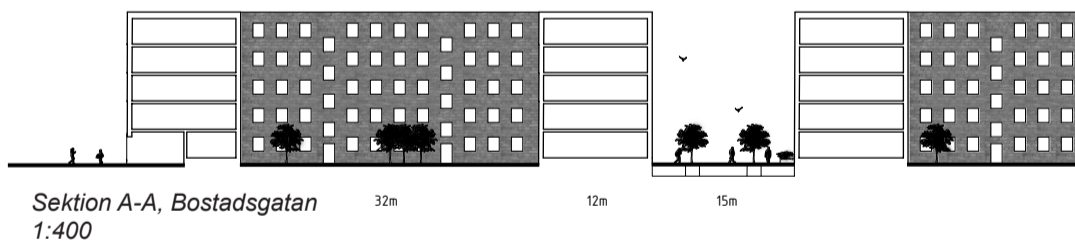


Situationsplan 1:1000

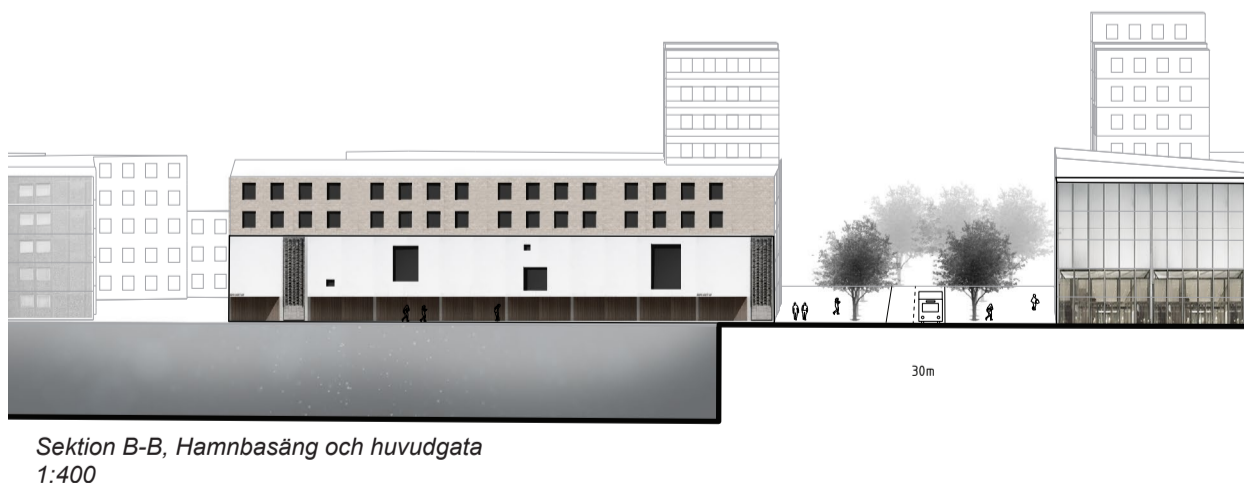


Perspektiv B
 Bostadsgatan

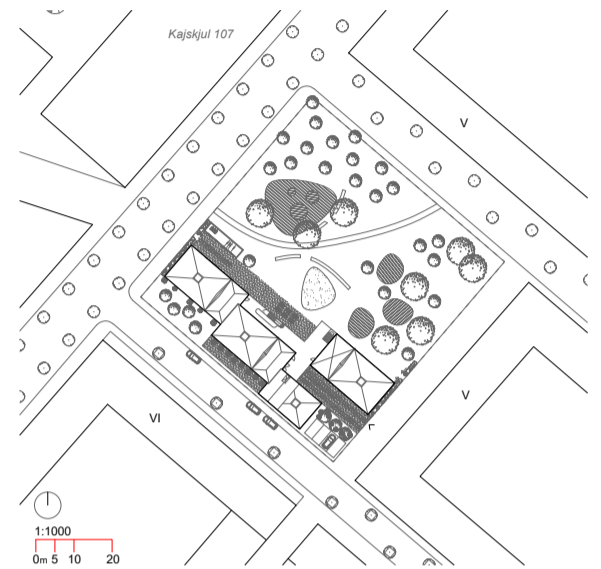
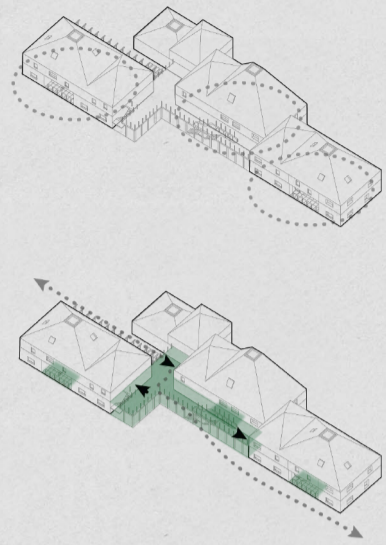
Perspektiv kanalen
 Längs hamnbasängen följer ett stråk med kollektivtrafik, gång och cykelbana. En trädallé skärmar av trafiken och infill vattnet följer ett trädäck. Däcket faller ner mot vattet i form av djupa trappsteg. Här kan man sitta på kvällen och avnjuta solnedgången i perfekt läge.



Sektion A-A, Bostadsgatan
 1:400



Sektion B-B, Hamnbasäng och huvudgata
 1:400



Situationsplan

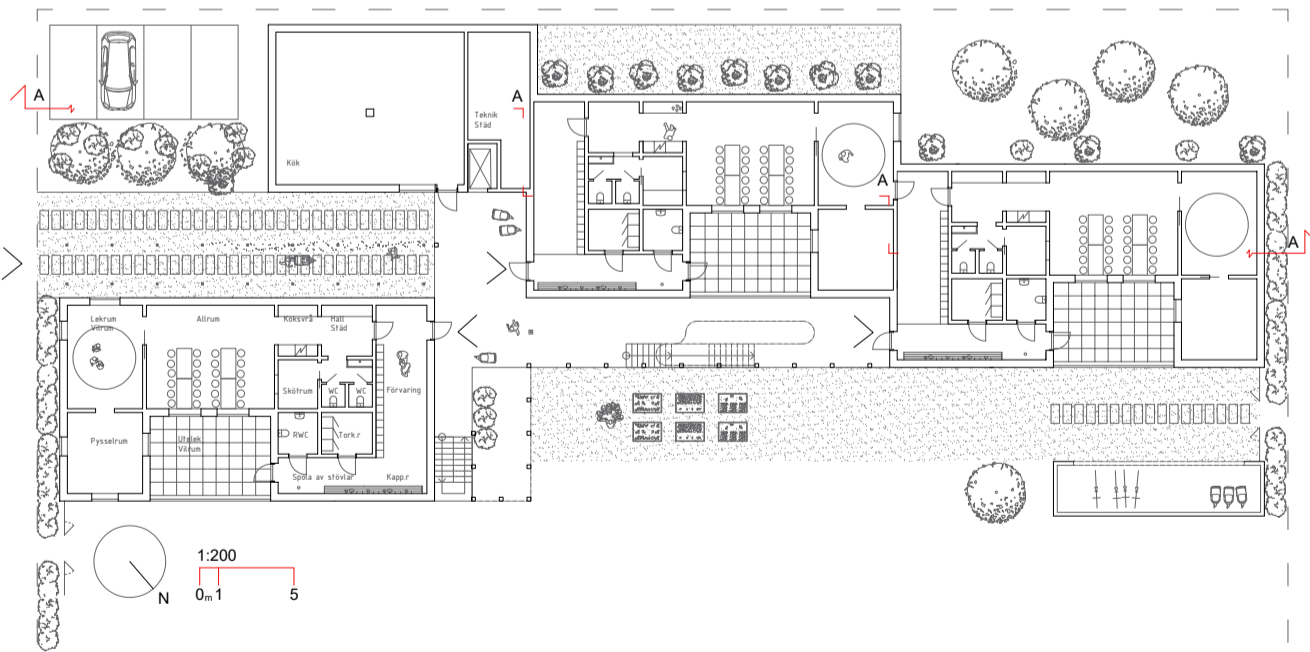


FÖRSKOLA- RAMBERGEN

Elisabet Arns



Byggnadsvolym



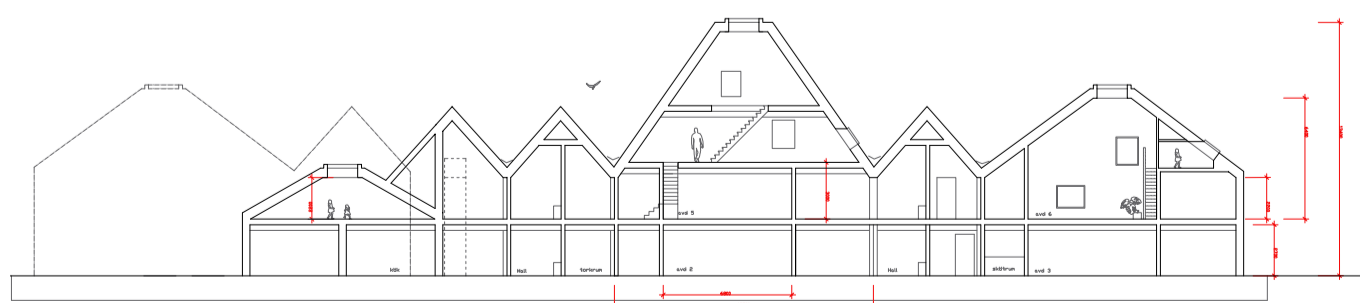
Plan 1



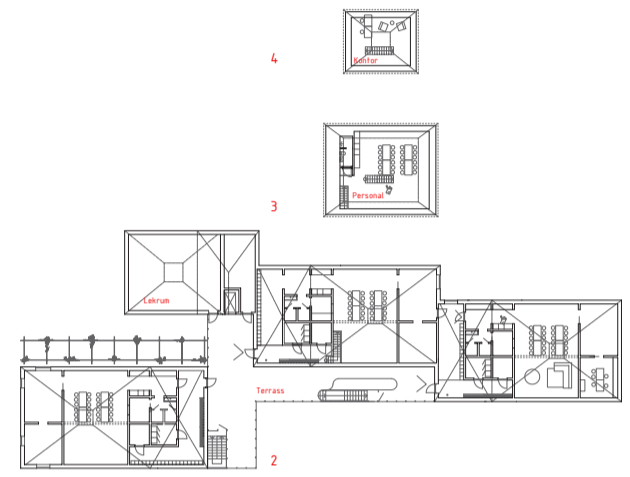
Perspektiv fasad

Detta är en förskola i två våningar som rymmer sex avdelningar. Byggnaden ligger centralt på frihamnen, nära kollektivtrafik-nod och bostadskvarter. Längs med gatan upplevs förskoleparken som ett skönt avbrott bland husen med lummiga träd. Byggnaden är belägen i sydväst om tomten och stäcker sig långt längs gatan.

För att klara ekonomi och ökat behov av förskolor i Göteborg ställs krav på kapacitet, med sex till åtta avdelningar som minimum (enligt Länsstyrelsen). För att bryta ner skalan har taken fått utgöra en stor del av volymen. Första plan är delvis sluttet, delvis öppet mot gården. Taken blir också en del av orienterbarhet och ger en lekfull karaktär till byggnaden.



Sektion A-A



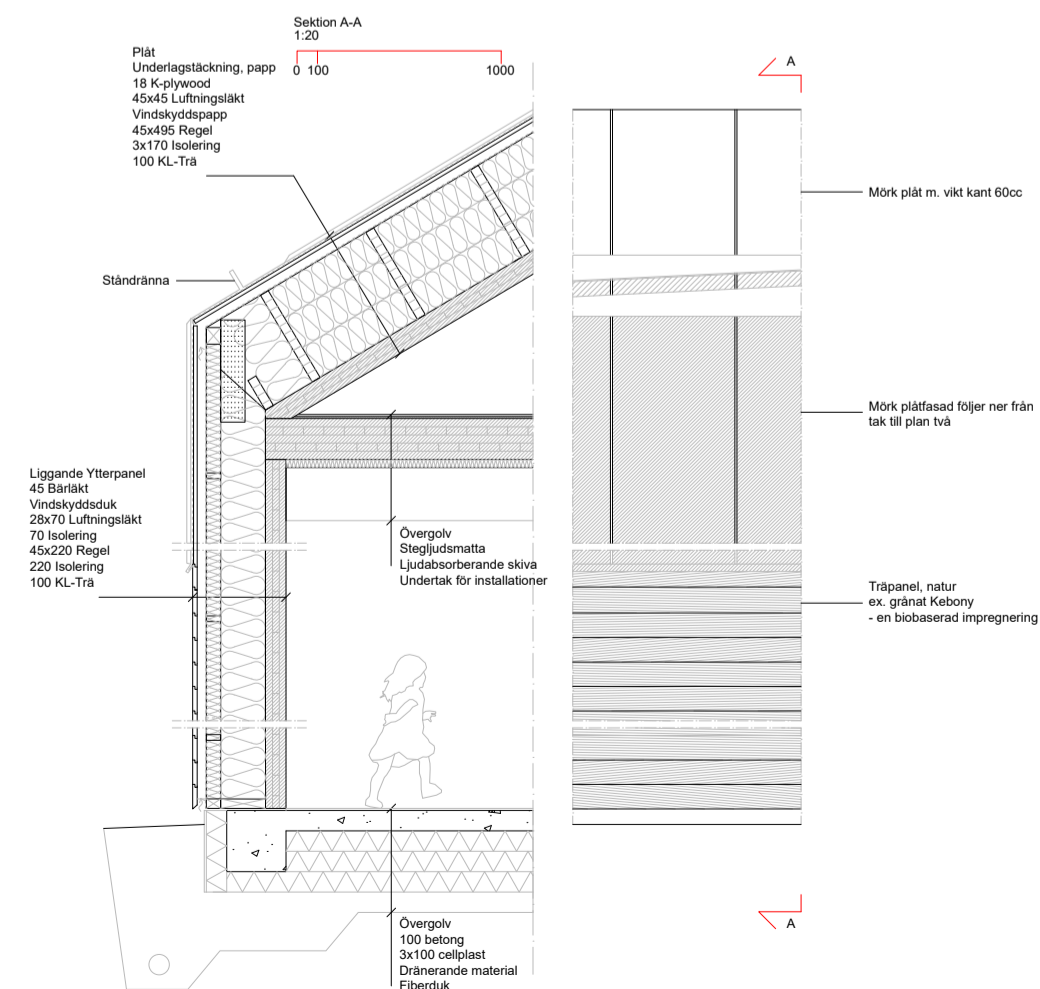
Plan 2, 3 & 4

På plan två finns en stor terrass för de större barnen att springa och leka. Som ett komplement till gården, kan en barngrupp gå ut en stund utan att behöva ta sig ner för trapporna. På så sätt blir utomhusvistelsen för avdelningarna på plan två mer tillgänglig.

I det högsta av taken rymmer plan tre och fyra. Här finns vilorum för personal, omklädnings och kök. Längst upp i huset finns kontorsplats och samtalsrum.

Allrum, plan två

På plan två får avdelningarna ta del av takhöjden med ljusinsläpp i högsta punkten. Konstruktionen av kl-trä bidrar till en varm och mjuk atmosfär med goda akustiska egenskaper. I samlingsrummet finns det plats för pyssel och lek, men här äger även alla måltider rum.



Huvudentré

Vad som delvis är unikt med denna förskola är att föräldrar, barn och personal anländer till sin avdelning via en utomhuspassage under tak. Taket är resultatet av den stora terrassen på plan två. Här kan pedagoger och barn vistas när vädret inte passar för lek i parken. Rummet framför varje avdelning på plan ett fungerar också bra som tillfällig avställning av barnvagnar vid lämning o hämtning.