

STADSBYGGNAD FRIHAMNEN

Med inspiration från sydeuropas storstäder.
En kvartersstad formad efter ett grid där gångvänliga gator och gränder öppnar upp sig i en piazza (torg), stadsdelens vardagsrum där tv:n är utbytt mot en kyrka.

Fågelperspektiv

PLATSANALYS FRIHAMNEN

BEBYGGELSESTRUKTUR



- Storskaliga industrilokaler
- Glest mellan byggnader
- Platsen är i det stora hela obebyggd, här finns inga bostäder eller småskaliga verksamhetslokaler.

INFRASTRUKTUR



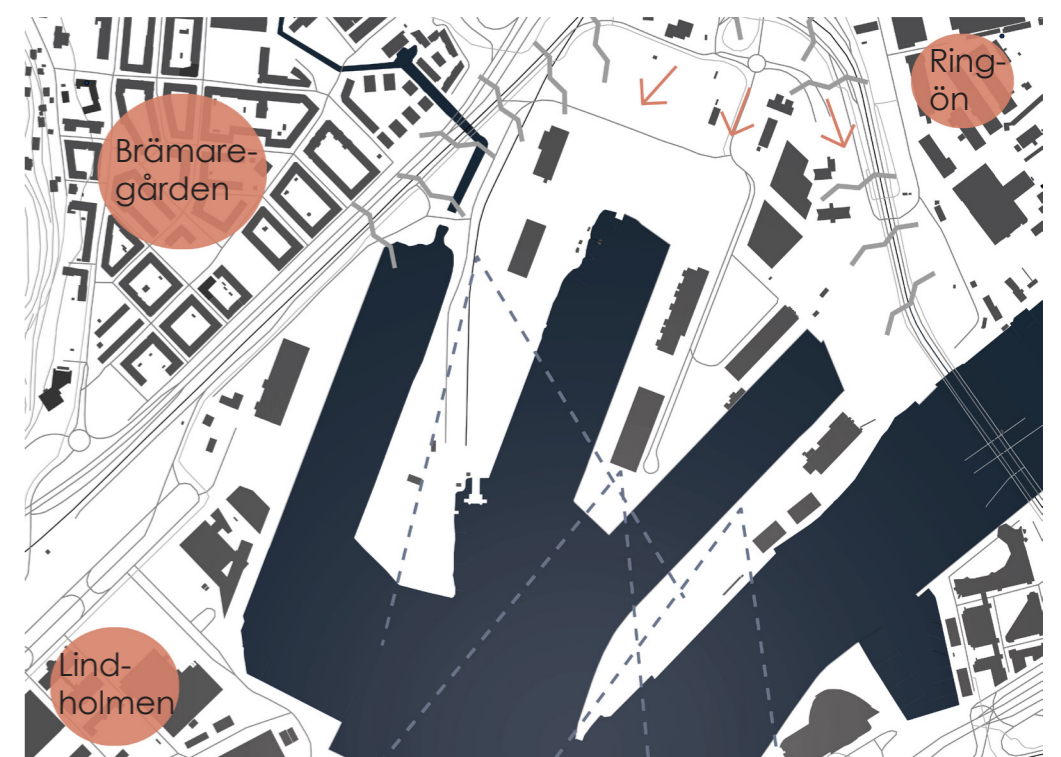
- Hållplatserna Frihamnen (F) samt Frihamnsporten (FP) är idag de viktigaste ankomstpunkterna.
- Lundbyleden, Hjalmar brantingsgatan (HBG) samt Götaälvbron omringar området och utgör stora barriärer.
- Hela området är i stora drag bilanpassat och skalorna stora.
- Känns osäkert att röra sig över området som fotgängare.

GRÖNSTRUKTUR



- Keillers Park (KP) i väst.
- Gräsplättar med träd längst Hjalmar Brantingsgatan.
- Några gräsplättar längst ut på udden
- Jubileumsparken (JP).
- Några få träd längst vattnet

ÖVRIGT



- Lundbyleden, Hjalmar brantingsgatan samt Götaälvbron ger en hel del buller.
- Från hållplatserna rör man sig söderut in i området.
- Fina siktlinjer och utsikt över älven i stora delar av området.
- Landmärken så som Läppstiftet, Ramberget, Götaälvbron och kranarna syns från platsen.



Perspektiv 1: Vid kanalen



Perspektiv 2: In till Piazsan

PROJEKT BESKRIVNING

BEBYGGELSESTRUKTUR

Högre kontorsbyggnader längst med Lundbyleden och Hjalmar Brantingsgatan för att minska buller. En "kunskapsudde" i anslutning till Lindholmen med bibliotek, förskola samt idrottshall. Detta område ligger även i anslutning till den stora parken. Övriga byggnader är bostäder i kvarterstruktur. Kraven på dagsljus i Sverige tillåter inte gränder i samma utsträckning som de sydeuropeiska städerna gör. För att övriga gator ska behålla samma rumslighet som en gränd har, med tydliga väggar och tak, har alla byggnader ett våningsantal på 5 och en höjd på 15,2 eller 16,7 m.

INFRASTRUKTUR

Hållplatsen Frihamnsporten är nu flyttad infyll piazzan och en ny hållplats finns att hitta vid den stora parken, nära förskolan och idrottshallen. Majoriteten av alla vägar tolererar bilkörning, vissa mer än andra. Huvudstråk med bil- och kollektivtrafik som kopplar samman stadsdelen med Brämregården, Backaplan, Lindholmen, Ringön samt Göteborg centrum.

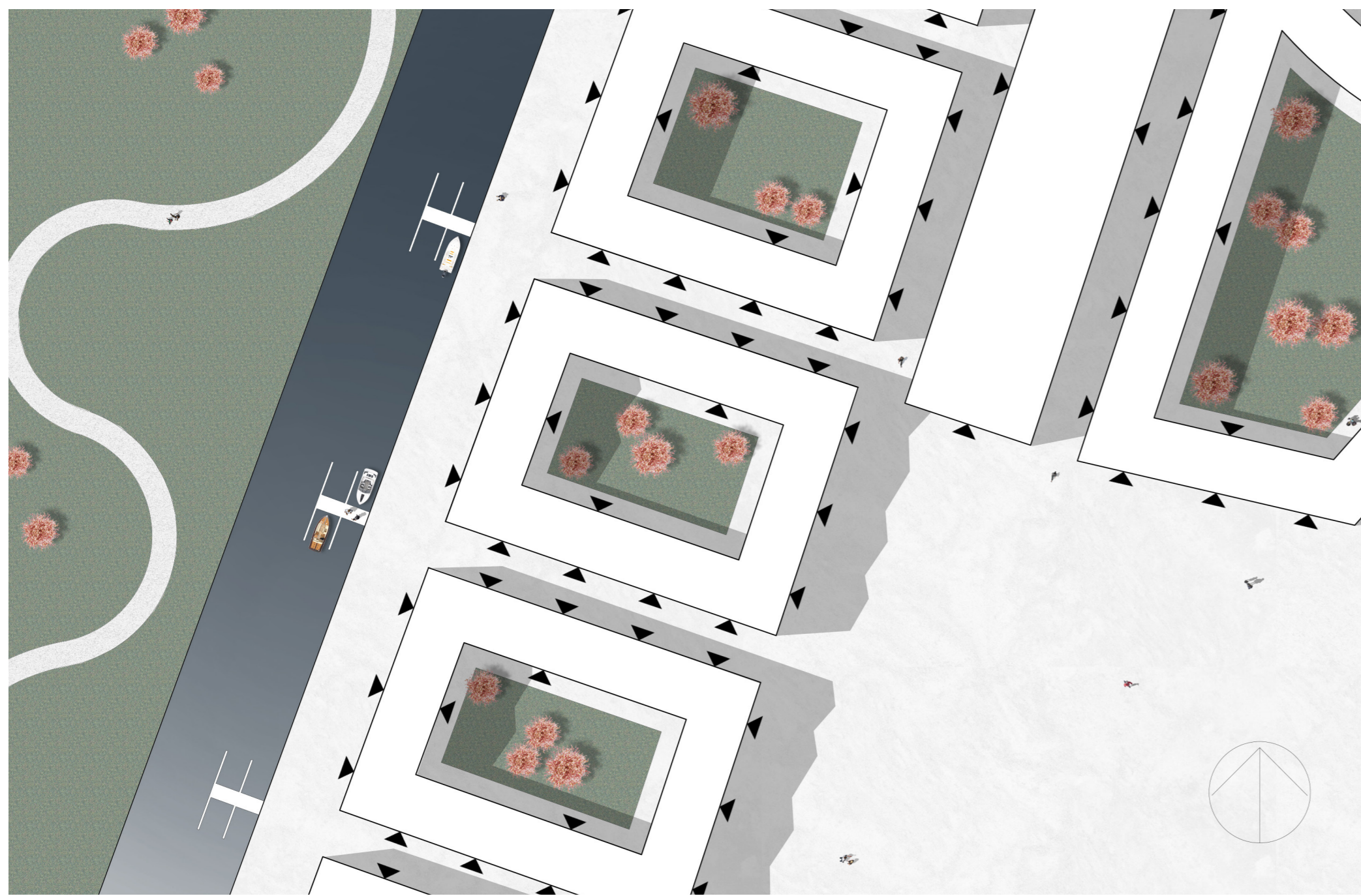
Övriga mindre gator leder till huvudstråken eller bostadsbyggnadernas parkeringar, detta för att minska bilkörning och bidra med gång- och cykelvänliga gator. Båt som transportmedel fungerar med då en Venedig-inspirerad kanal går runt piazzan. Här kan man lägga till sin båt och njuta av en middag på en av uteserveringarna längst kajkanten. Möjlig transport för logistik finns tillgängligt på piazzan, utöver det är det endast gång och cykel som gäller.

FLÖDEN

Längst med huvudstråken finns de offentliga verksamheterna. Det är här samt på piazzan, som också erbjuder offentliga verksamheter, besökare koncentreras. Övriga områden är mer privata och till för de boende.



Situationsplan 1:3000



Planutsnitt 1:1000

E-TAL: 1,6

29 % GATUMARK

19 % FRIYTA

64 % GRÖNYTA

70% BOSTÄDER

30 % VERKSAM-
HETER

REFERENSER BYGGNAD

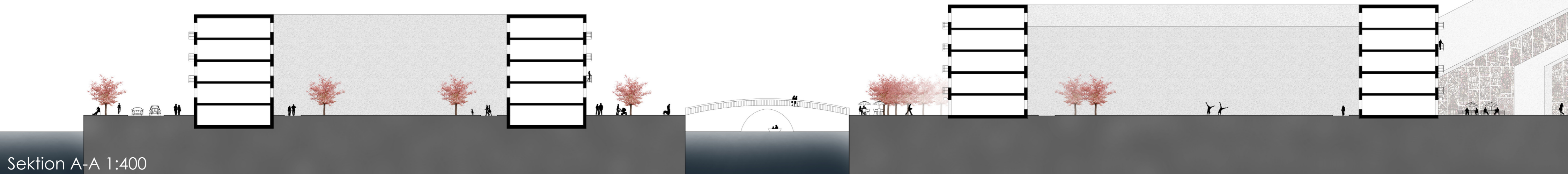
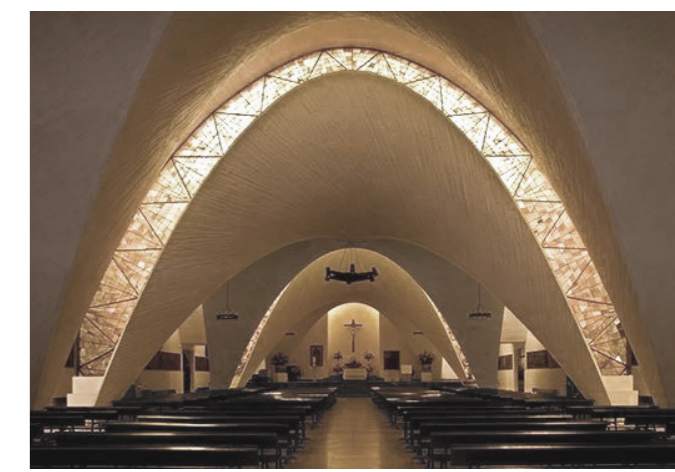
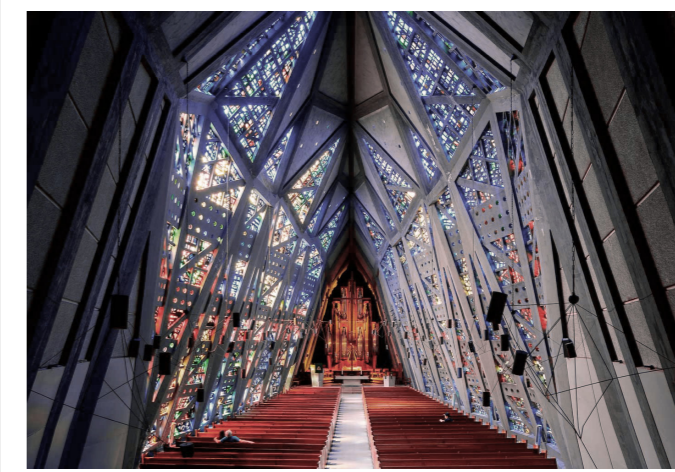
-FIRST PRESBYTERIAN CHURCH OF STAMFORD
-SAN ANTONIO DE LAS HUERTAS KYRKA

-Modernare form

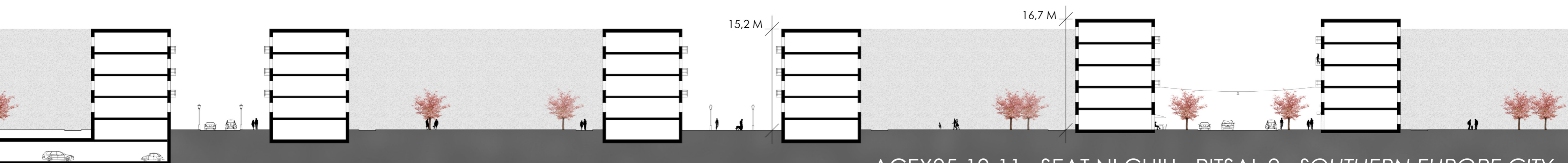
-Sparsamt med religiösa ornament

-Kyrkoglasens ljusspel

-Höga rum



Sektion A-A 1:400



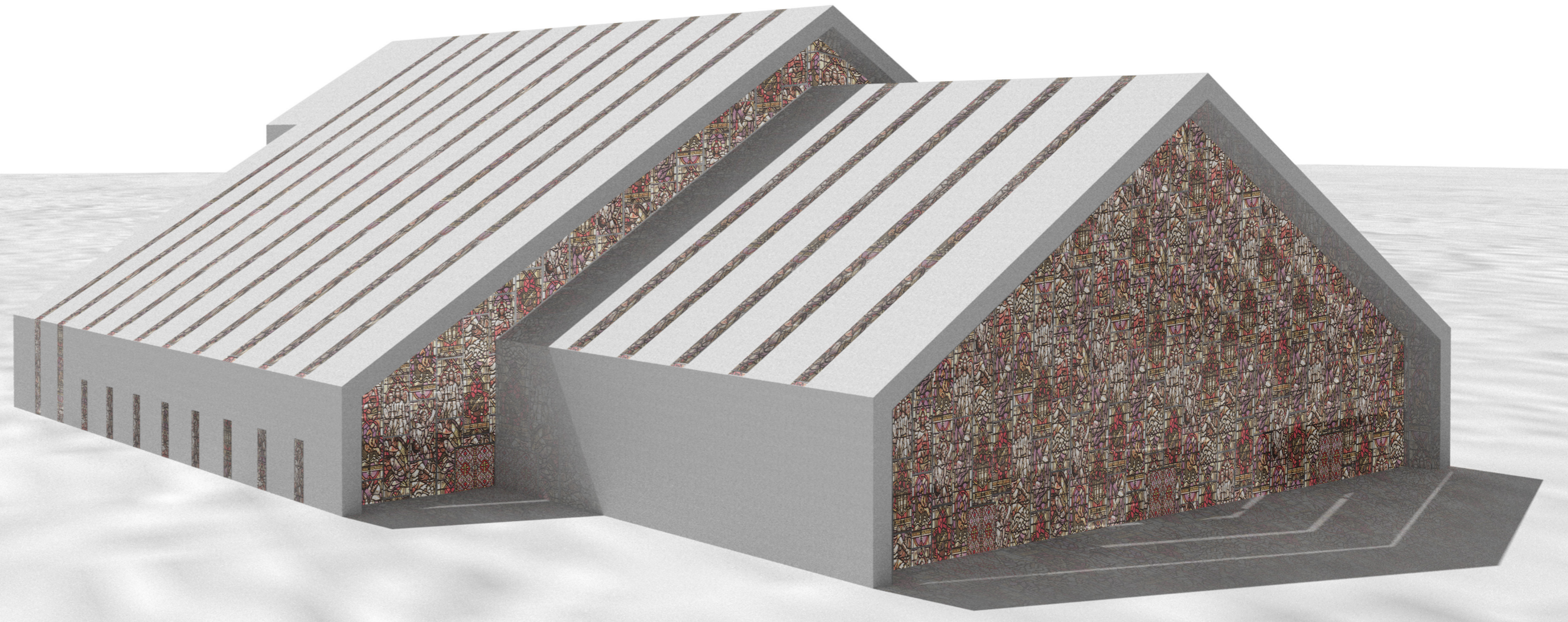
Sektion B-B 1:400

HUSBYGGNAD: KYRKA

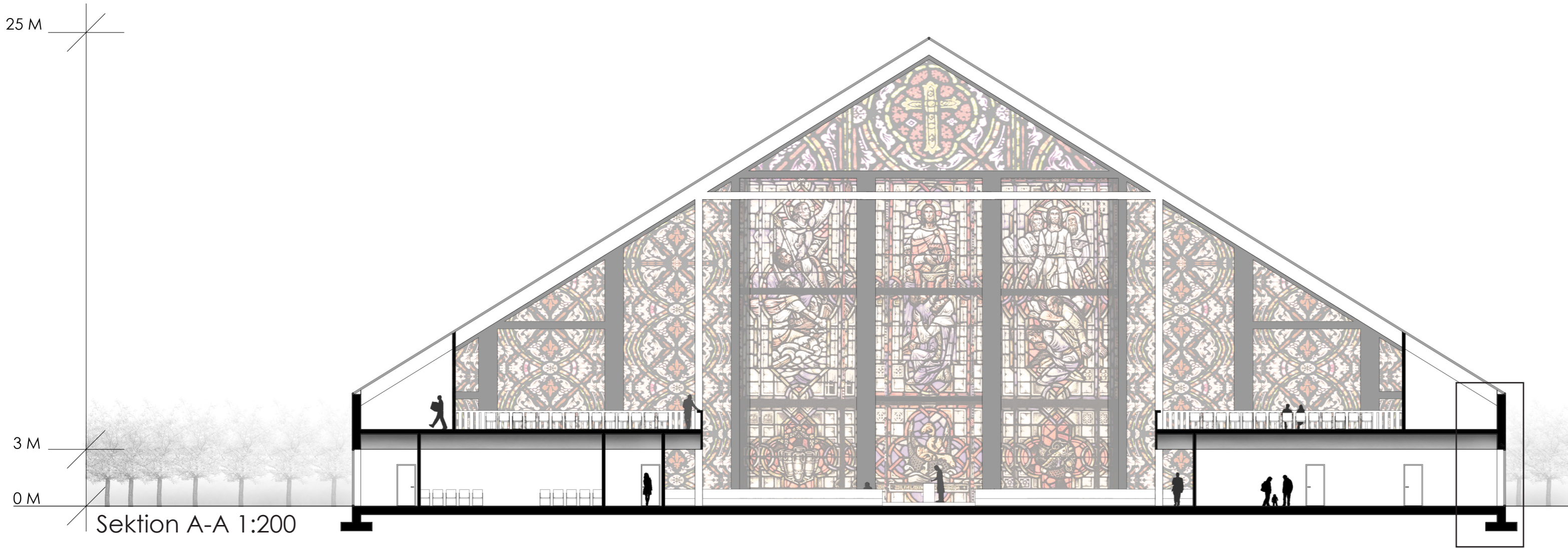
Kyrkan är placerad i piazzans sydvästliga läge. Fasaderna utgörs av samma marmorsten som piazzan är klädd i då piazzan är "vardagsrummet" och kyrkan är "tv:n". En glasfasad möter piazzan för att väcka uppmärksamhet vid olika händelser i kyrkan och en glasfasad mot det sydvästliga läget som ger fin utsikt över kvarnarna och vattnet från den stora kyrksalen. Interiört är kyrkan klädd i ljus sten och vit puss. Alla fönster och glasfasader är gjorda av kyrkoglas. Dessa material skapar tillsammans ett vackert ljusspel med glasets alla färger.

Kyrkans funktioner: stora kyrksalen, samlings-salen, ungdomsrummet, barnlandet, kontor, café, sjölävård och bönrummet kan nås direkt via kyrkorget som är en förlängning av piazzan. Detta gör att olika event och händelser kan ske samtidigt i kyrkan utan att de stör varandra. Funktionerna som är i kontakt med den stora kyrksalen separeras med en arkadgång för att minska störningar.

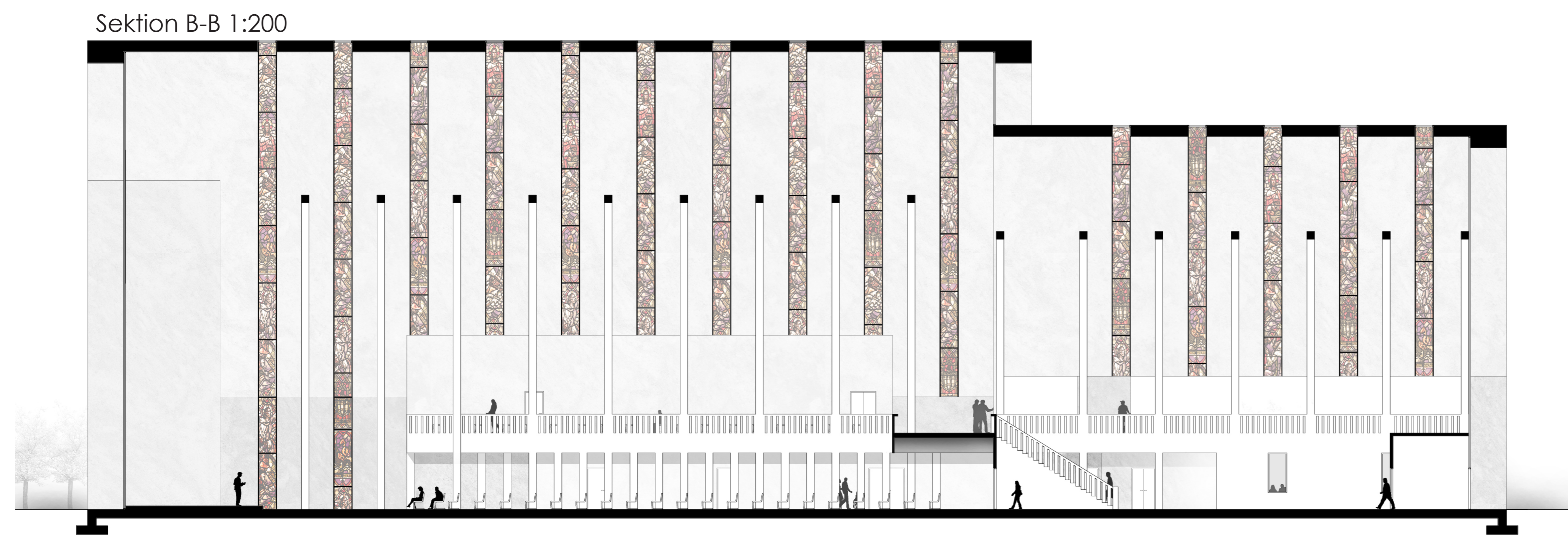
Kyrkan rymmer ca 1500 personer



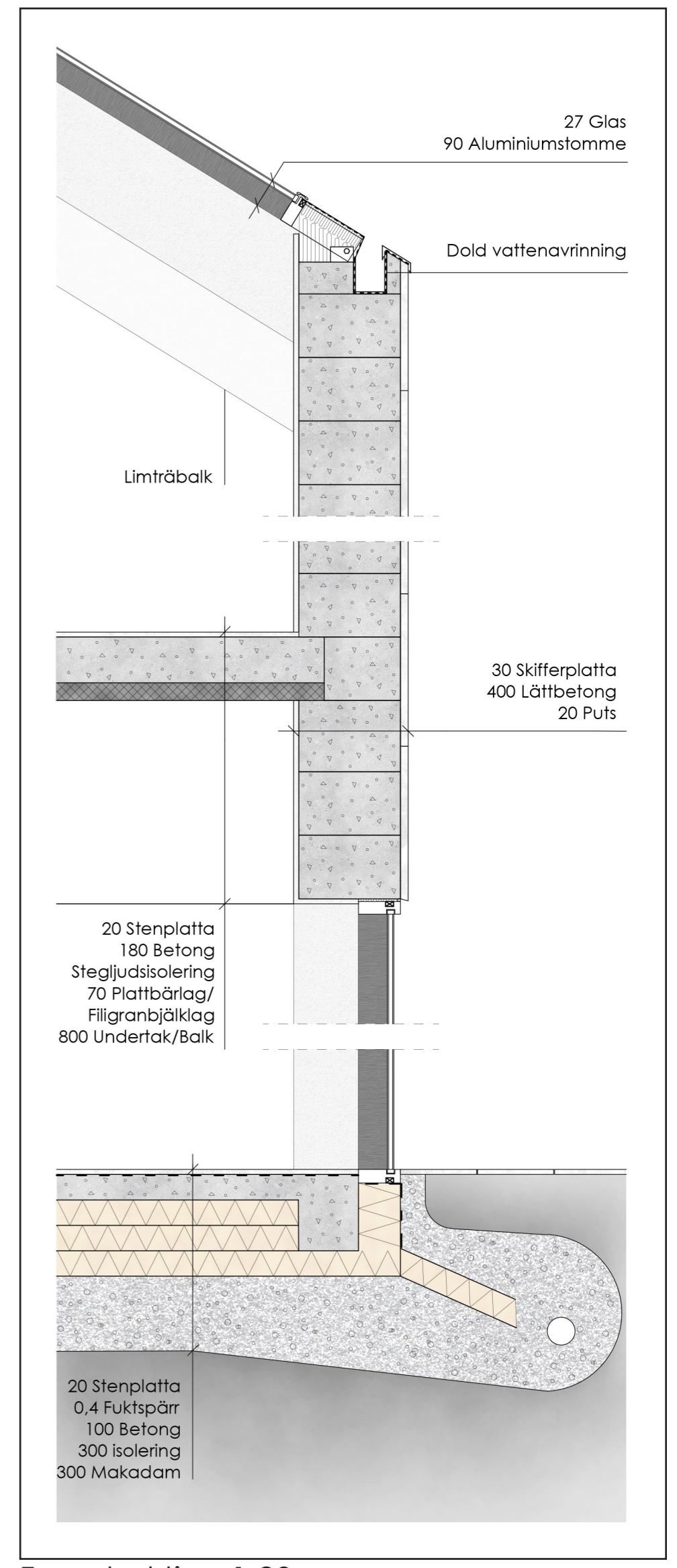
Perspektiv av byggnadsvolum



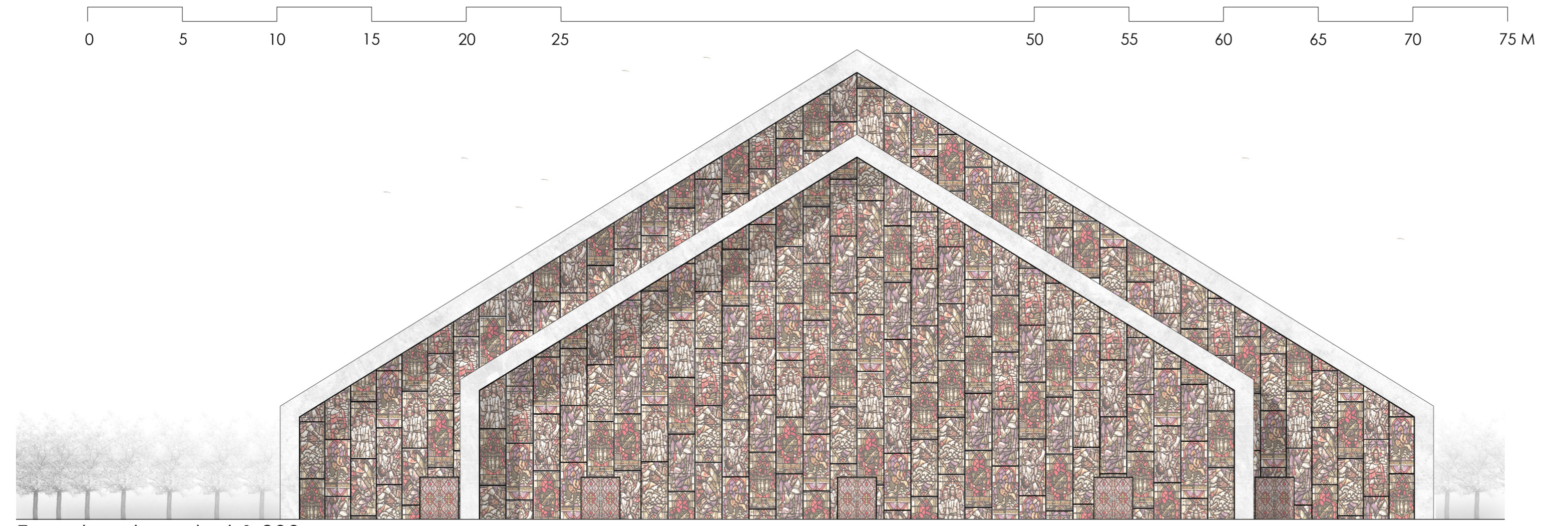
Sektion A-A 1:200



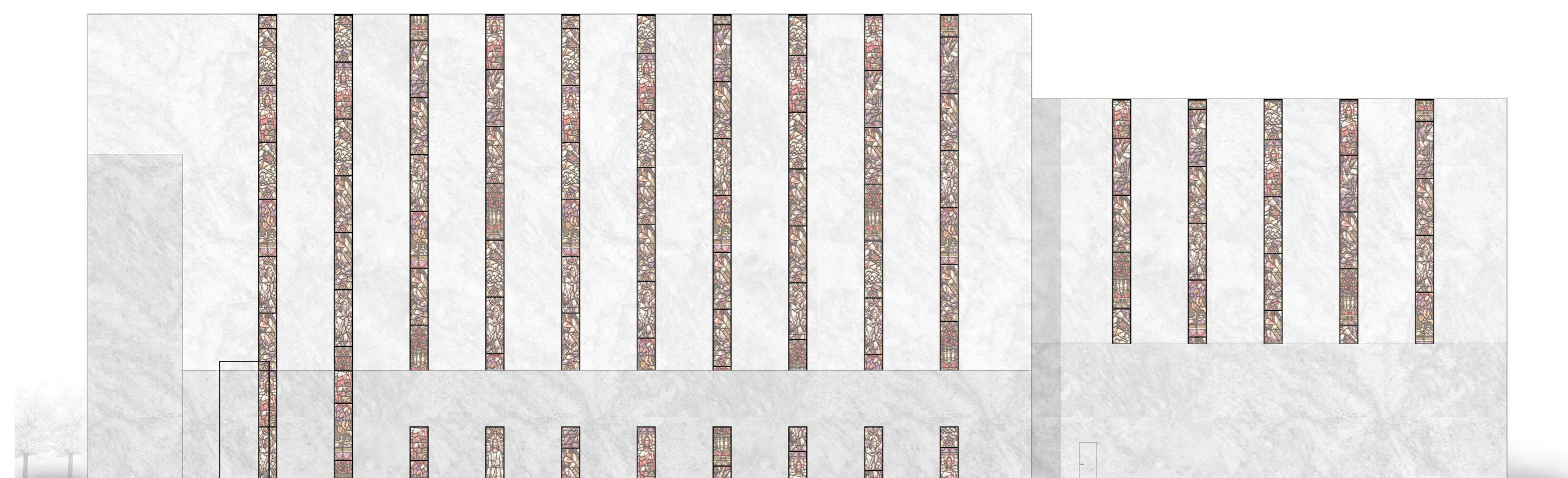
Sektion B-B 1:200



Fasadsektion 1:20



Fasad mot nordost 1:200

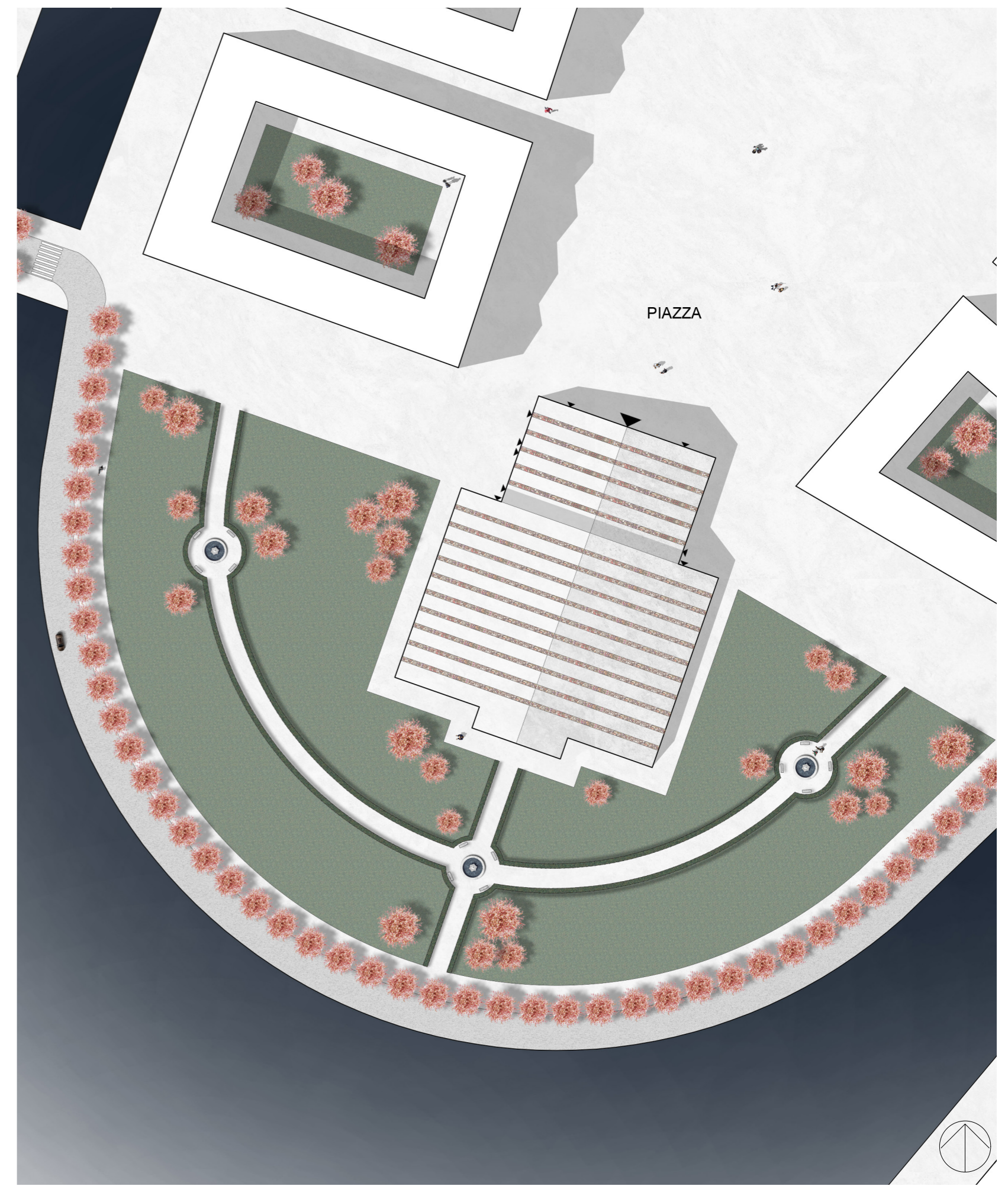
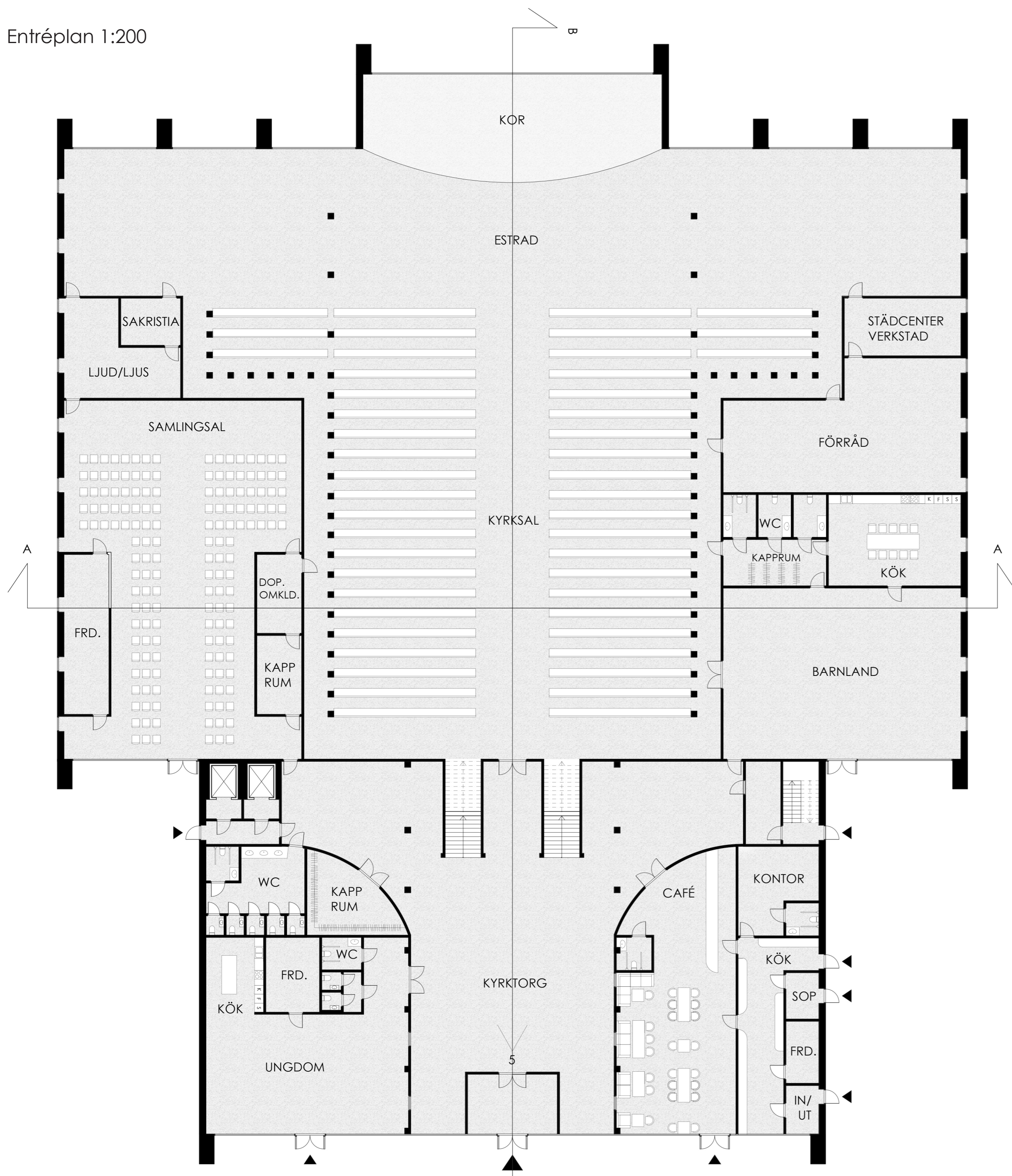


Fasad mot sydost 1:200



Fasadutsnitt 1:20

Entréplan 1:200

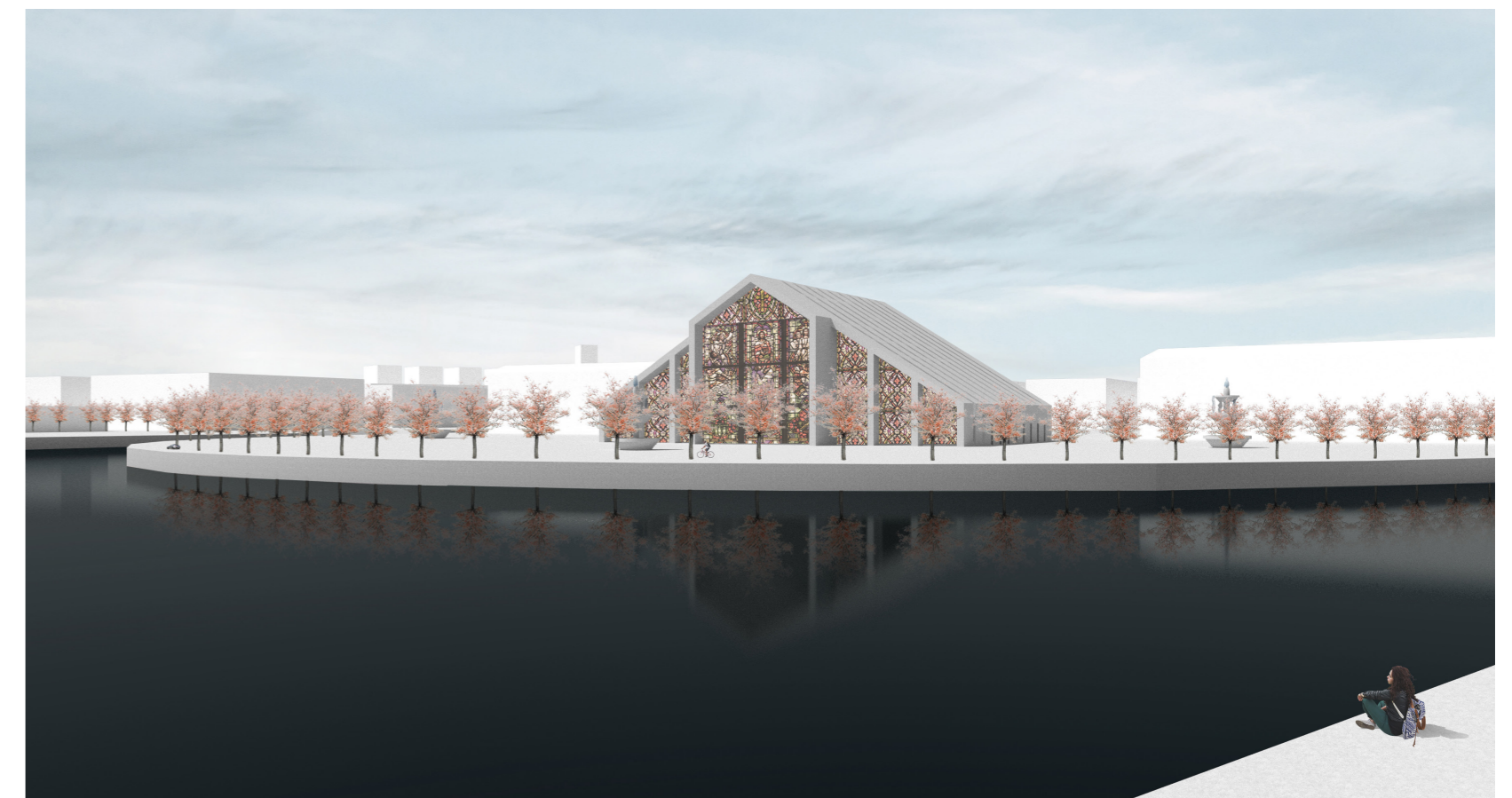
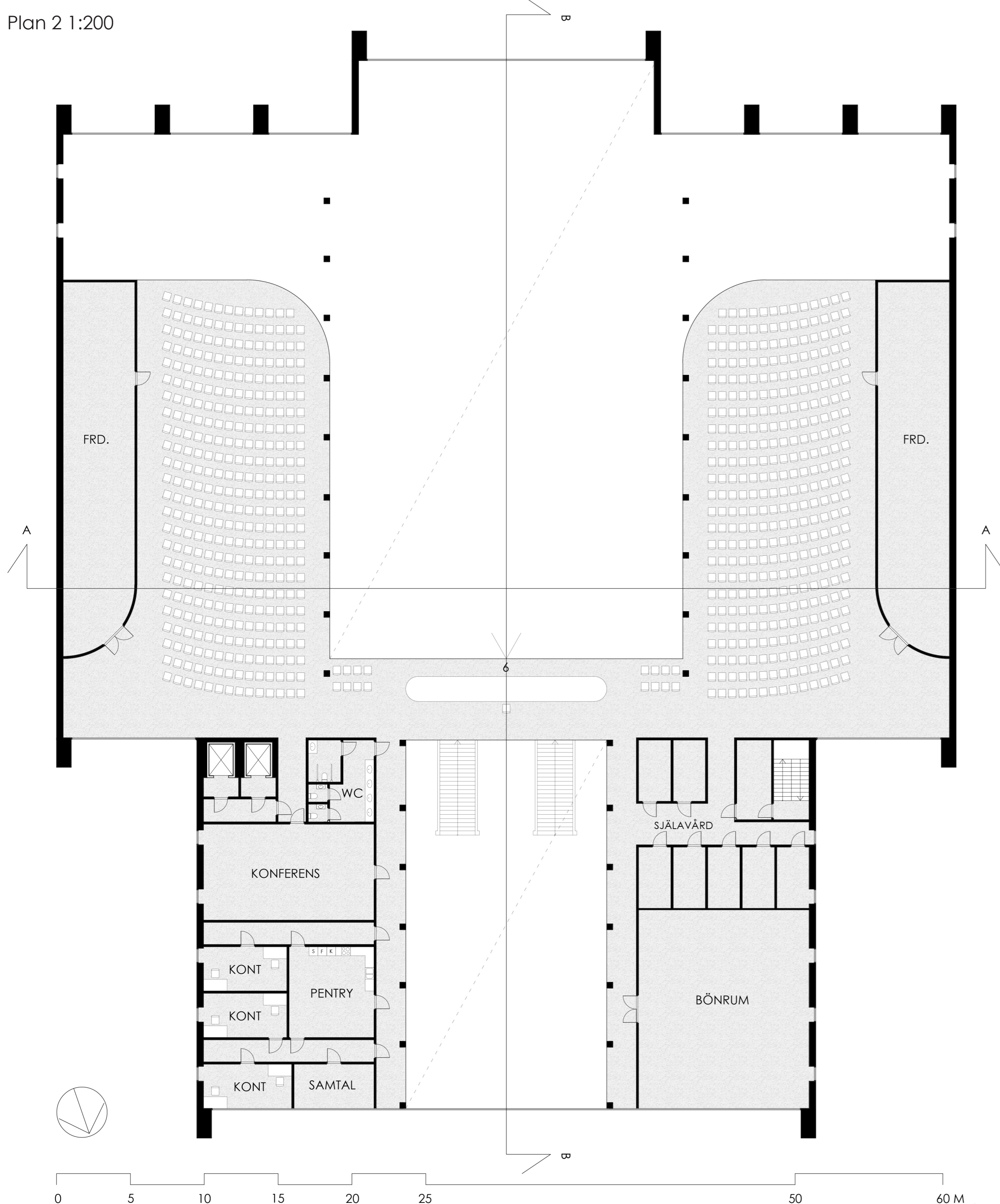


Situationsplan 1:1000



Perspektiv 3: Byggnad i stadsrum fram

Plan 2 1:200



Perspektiv 4: Byggnad i stadsrum bak



Perspektiv 5: Entrérum i byggnad



Perspektiv 6: Huvudrum i byggnad

