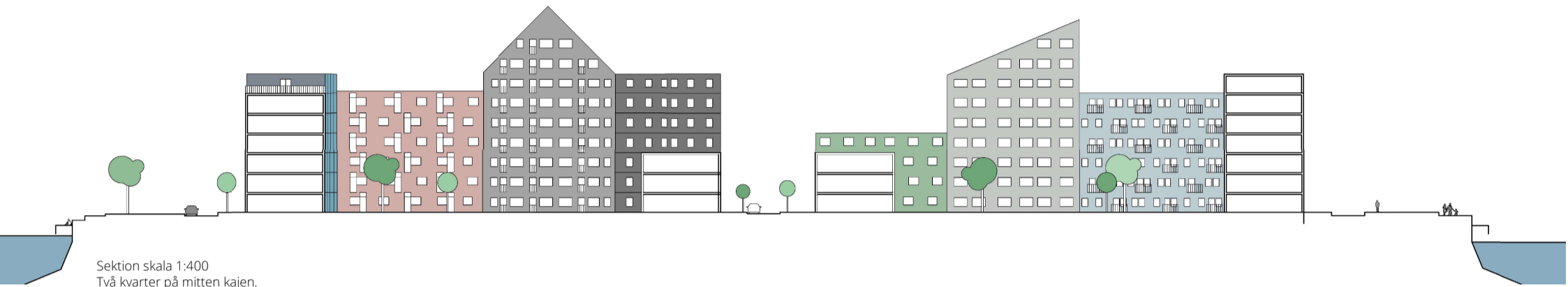


Sektion skala 1:400  
Torg och befintlig bebyggelse



Sektion skala 1:400  
Två kvarter på mitten kajen.



Perspektiv 2, stadsstråk



Perspektiv 3, bibliotek

## - en urban förort mitt i stan

Nya Frihamnen kommer vara en tät kvarterstad med varierat taklandskap. Längst i söder ligger takhöjderna från tre våningar upp till sex våningar i kvarteren där den låga sidan är mot syd. Längst upp i norr i Frihamnen finns kvartershus upp till elva våningar men med lägre våningshöjder i kvarterets södra del. Detta är för att gårdarna ska få in solljus och för att så många som möjligt ska kunna ta del av den utsikt som finns från området.

Förutom flerbostadhus i kvarter så finns en del radhus insprängda i de nedre kvarteren på den östra piren. Jag har även valt att placera några flytande studentbostäder i sydöstra delen av området, nära till Lindholmen.

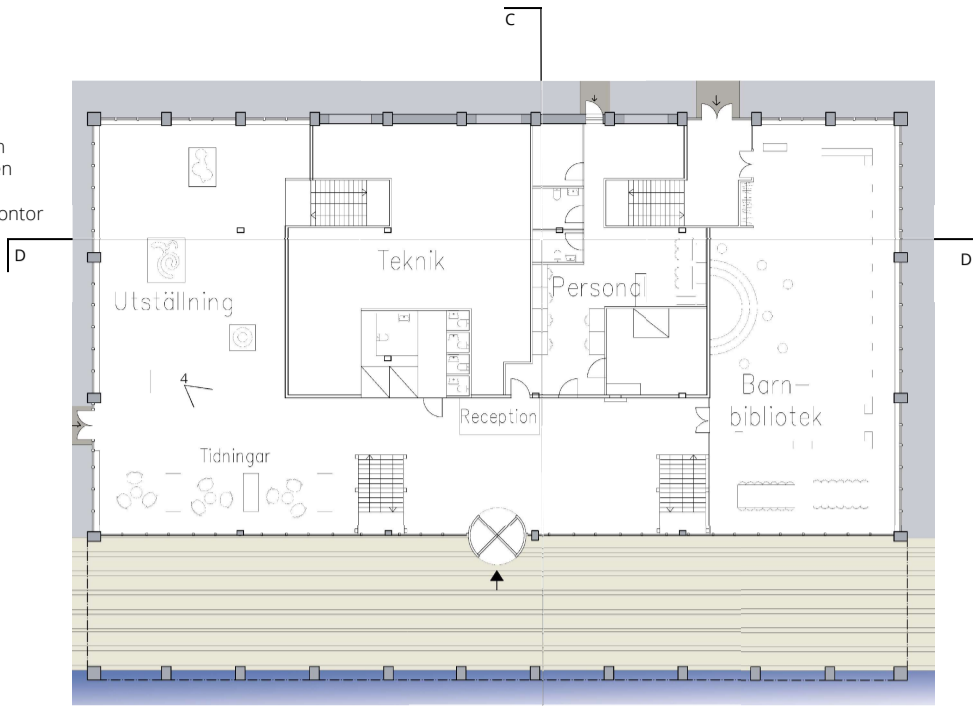
Förutom bostäder i området finns en del kontor, de flesta placerade i anslutning till Lindholmen längs Lindholmsallén. Kring gångstråket mitt av området finns även lokaler, framförallt butiks- och restauranglokaler. De två befintliga byggnaderna är också tänkta att vara lokaler för verksamheter det samma gäller två nya byggnader i anslutning till dem varav den ena är Frihamnens Bibliotek som presenteras på sidorna nedan.



# FRIHAMNENS BIBLIOTEK

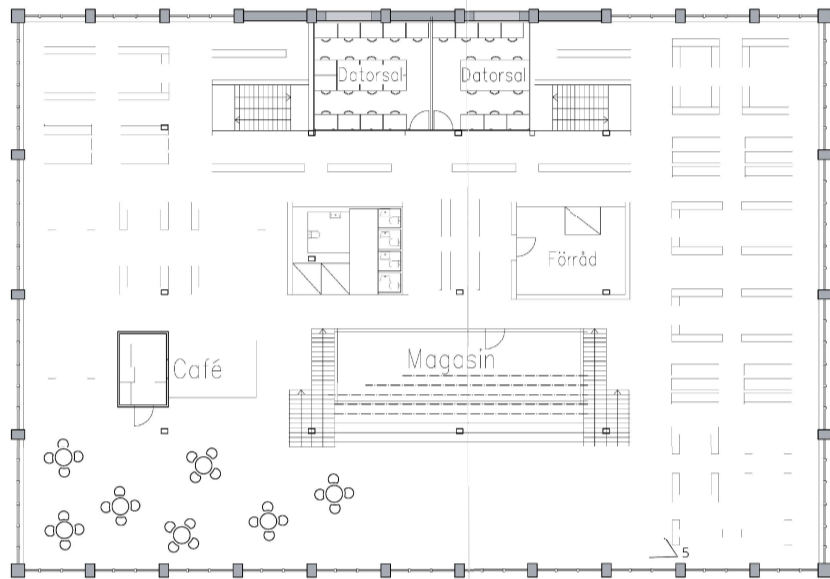
## PLAN 1

- × Entré, reception
- × Barnavdelningen
- × Utställningsyta
- × Personalrum, kontor
- × Teknikrum



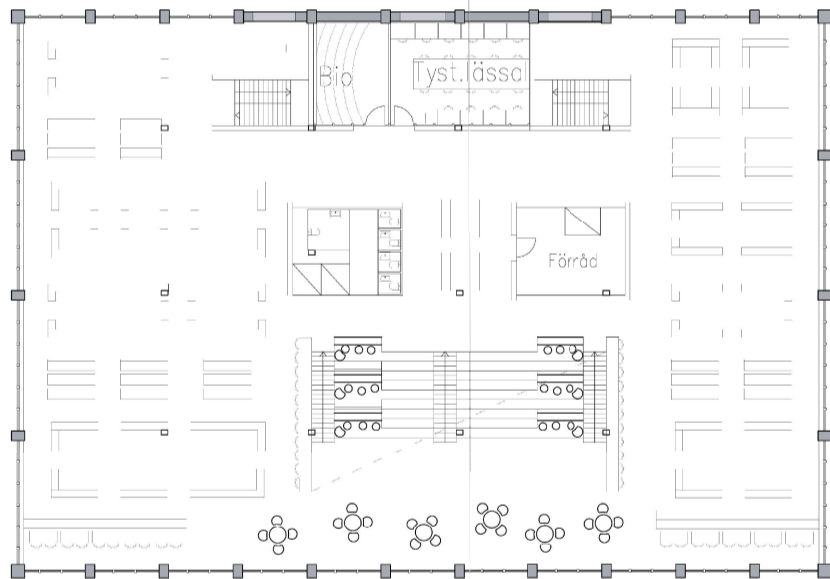
## PLAN 2

- × Skönlitteratur
- × Café
- × Datorsalar
- × Studieplatser
- × Sittrappa till plan 3



## PLAN 3

- × Facklitteratur
- × Studieplatser
- × Filmvisningsrum
- × Tysta studieplatser
- × Sittrappa till plan 2



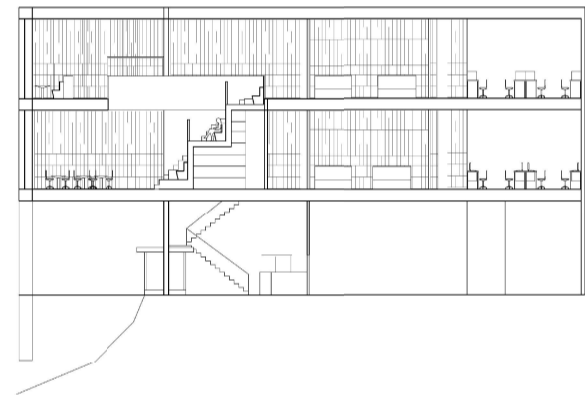
I nya Frihamnen finns det ett stadsdelsbibliotek som är placerat långs in i den yttersta viken där det ligger i närheten till Frihamnens skola och den centrala gågatan och torget i området. Det sträcker sig ut över strandpromenaden och bjuder in till biblioteket både därifrån och från den andra entrén mot torget. Det finns en tredje publik entré och den riktar sig mot skolan och leder in i barnbiblioteket på entréplan.

På grund av den svajiga vattennivån som är på jorden idag så har Frihamnens bibliotek ingen källare och ganska få böcker på nedre plan för att inte saker ska förstöras vid översvämning. På nedre plan ligger då teknikrum och personaltor men även publika ytor som utställningshall och barnbiblioteket samt bibliotekets reception.

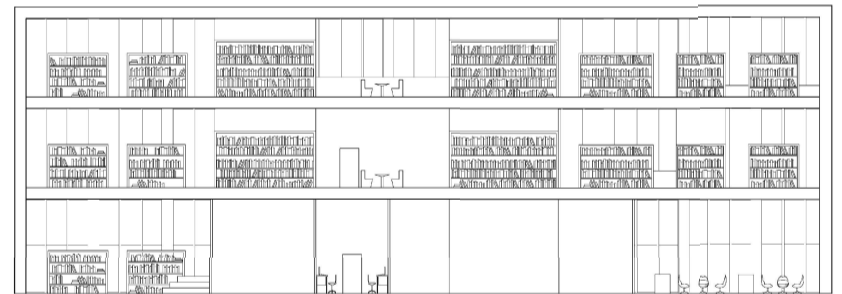
De två övre planen är där majoriteten av böckerna är, med skönlitteratur på plan två och facklitteratur på tredje plan. Dessa plan binds samman med en sittrappa som öppnar upp mellan bjälklagen, ger ett antal studieplatser samt rum för föreläsningar.

Det ligger ett café i anslutning till sittrappan på andra plan samt två datorsalar där det finns möjlighet att spela spel eller använda program man inte har hemma. På tredje plan finns en liten "biograf", där du kan låna filmer och titta där samt en tyst lässa där du kan studera utan att bli störd.

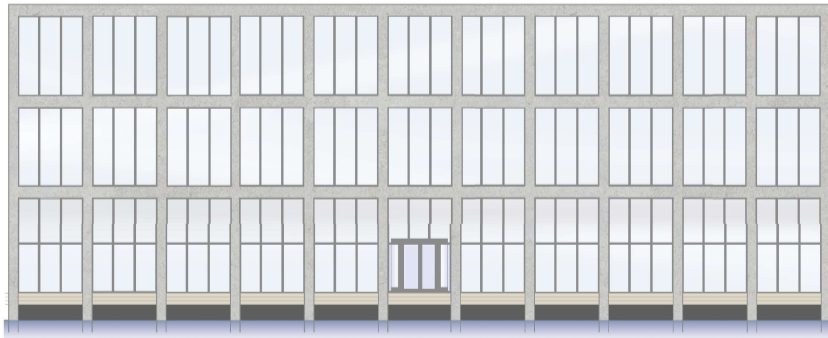
Sektion C-C 1:200



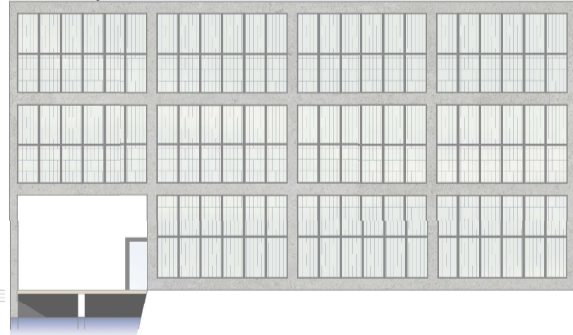
Sektion D-D 1:200



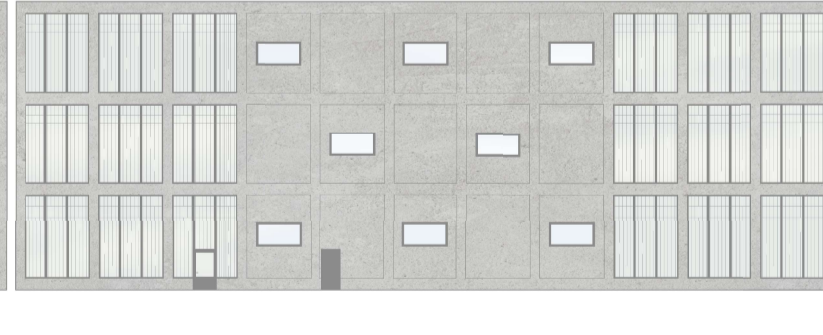
Fasad mot syd-öst 1:200



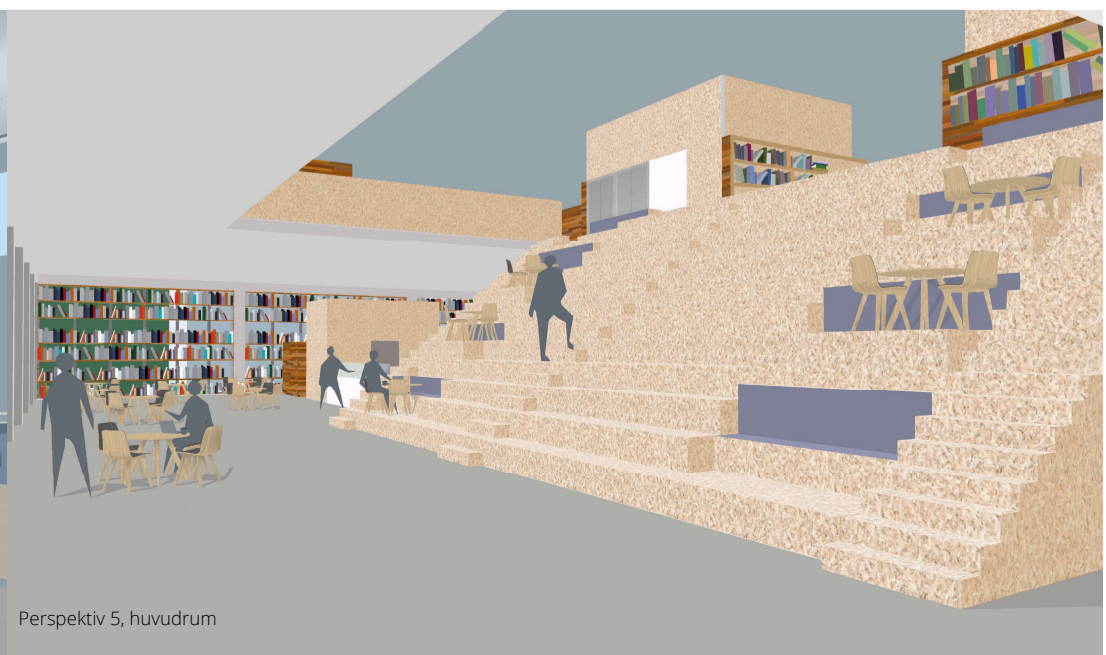
Fasad mot syd-väst 1:200



Fasad mot nord-öst 1:200



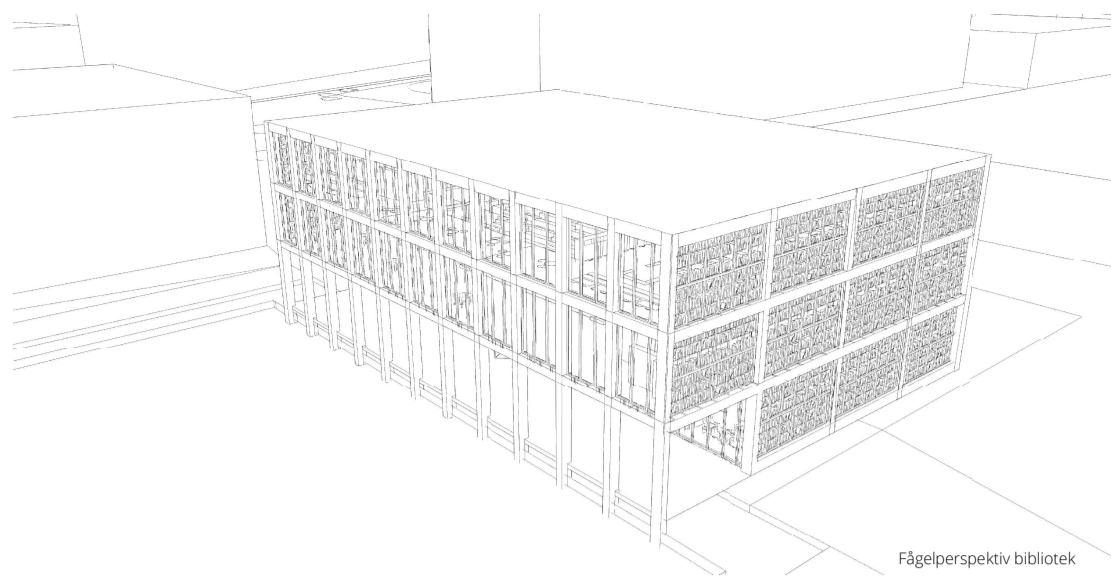
Perspektiv 4, entréhall



Perspektiv 5, huvudrum

Frihamnsbiblioteket har en öppen glasfasad ut mot vattnet framför biblioteket, de andra fasaderna är också uppglasade men har bokhyllor framför de stora fönsterna så de har en mer sluten uppsyn. En del av fasaden på baksidan är sluten och har där en betongfasad med mindre fönster.

Biblioteket är uppbyggt med betongpelare med ett betongbjälklag. Det undre planet är några meter smalare där det finns plats för att strandpromenaden att gå in under de två övre plananen. Pelarna längst ut går ned framför denna yta och ned i viken för att grunda biblioteket i vattnet.



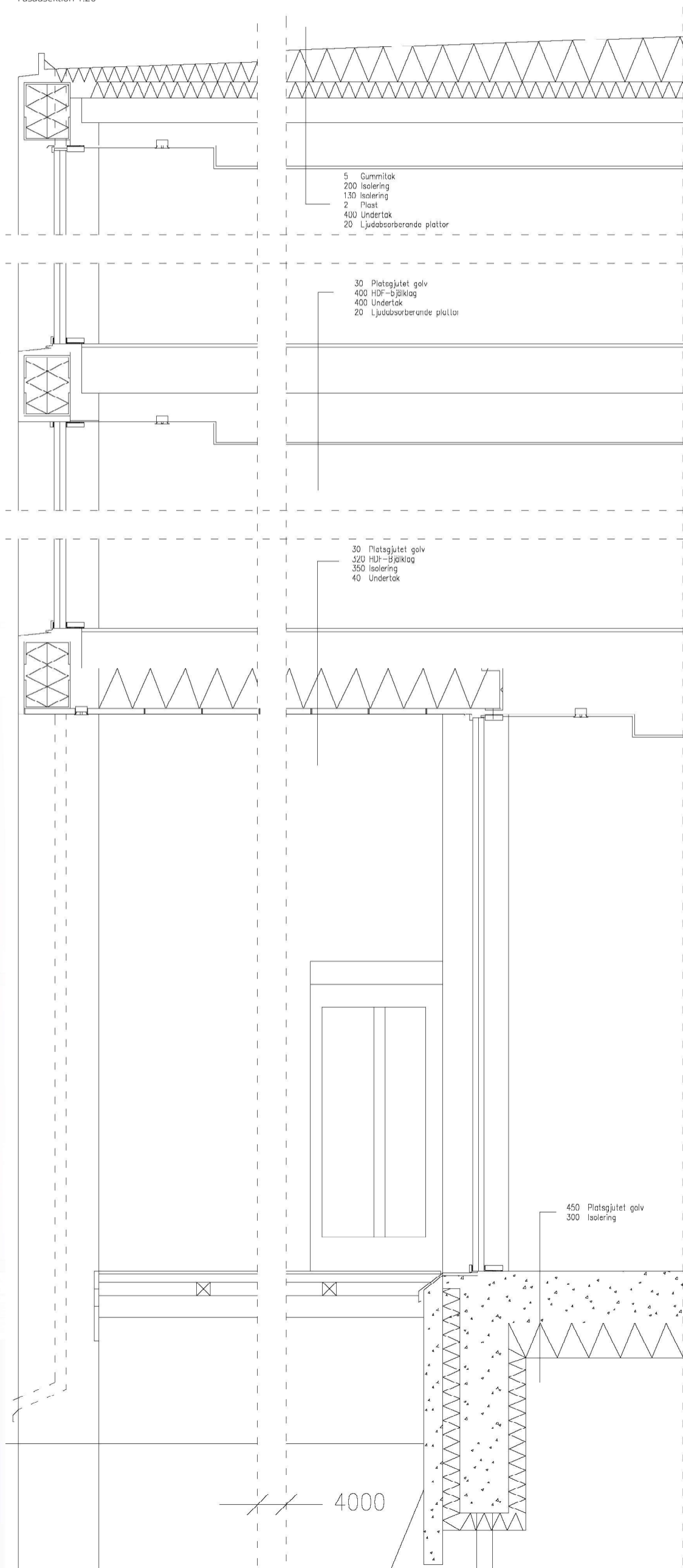
Fågelperspektiv bibliotek

Fasadutsnitt 1:20



# FRIHAMNENS BIBLIOTEK

Fasadsektion 1:20



5 Gummitak  
200 Isolering  
130 Isolering  
2 Plast  
400 Undertak  
20 Ljudabsorberande plattor

30 Plattsjuttet golv  
400 HDF-bjälklag  
400 Undertak  
20 Ljudabsorberande plattor

30 Plattsjuttet golv  
420 HDF-bjälklag  
350 Isolering  
40 Undertak

450 Plattsjuttet golv  
300 Isolering

4000