

# HÖGSBO PARK

## TVÅ AXLAR

Bebyggelsen i Högsbo Park utgår från två korsande axlar - Dag Hammarskjöldsleden och ett grönt stråk som löper tvärs över området. Längst leden ligger majoriteten av områdets verksamheter och kontor medan det gröna stråket, som går från ett torg i väst till områdets idrottsanläggning och bortanför det Änggårdsbergen i öst, samlar de offentliga funktioner som är mer inriktade på fritid, motion och lek.

## TRE TYPOLOGIER

Bebyggelsen består av tre huvudsakliga typologier, högre kvarterstad längst de större gatorna, urbana radhus mot områdets lugnare, östra del samt lameller på vissa platser. Radhusen och kvartersbyggnaderna erbjuder väldigt olika sorters tillvaro. Tanken att det ska finnas ett bände för olika livssituationer och perioder i livet för att uppmuntra flyttande inom området.

## SAMNYTTJAN

Kvalitativa utemiljöer i staden är exklusiva, därför är viktigt att utforma dem så att de kan användas av så många som möjligt och så ofta som möjligt. Det gröna stråket kan under dagtid nyttjas för en lunchpromenad eller för att rasta hunden, samtidigt som det erbjuder förskolor och skolor stora, fina utomhusytor och idrottsmöjligheter. På kvällstid kan vem som helst använda idrottsplaner, sporthallar, lekplatser och natur. Samma sak kan appliceras andra miljöer så som skolornas aulor, bibliotek och musikrum - på dagen undervisningsmiljö och på kvällen en tillgång för områdets boende som kan få gå på konsert, lära sig träslojd eller att spela gitarr.



BEBYGGELSESTRUKTUR, 1:8000



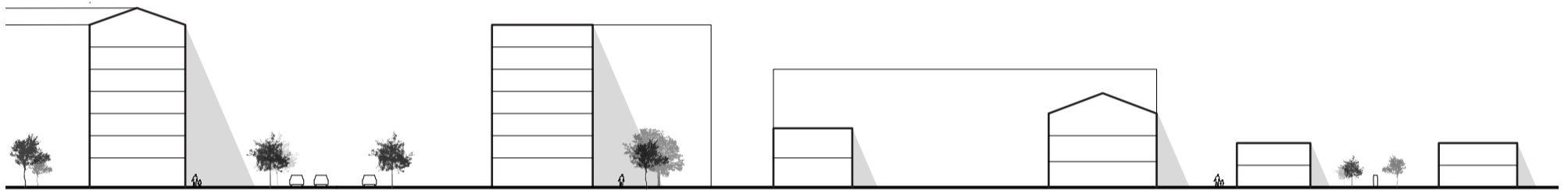
HUVUDSAKLIGA AXLAR



VERKSAMHETER



KONTOR



GATUSEKTION, 1:400

I nordöstra hörnet av korsningen där det gröna stråket och Dag Hammarskjölds led möts, nära torget och kommunikation ligger denna byggnad som föreslås rymma verksamheter i bottenplan följt av två våningar kontor och fyra våningar bostäder. Lite extra takhöjd, ett systematiserat bärande system och relativt generella rumsmått möjliggör dock växlingar mellan de olika användningsområdena.

Bottenvåningens planlösning är relativt öppen för att kunna ta hand om och anpassas efter olika sorters verksamheter. Personalytor är placerade in mot gården.

På kontorsplanen finns kontor av varierande storlek. Vissa har en planlösning som är nästintill identisk med bostadsplanet, för att utan större insatser kunna göra om från kontor till bostad, och tvärtom. I mitten av byggnaden är två lite större kontor som bildats genom sammanslagning av lägenheter.

Bostadsplanen består av två olika lägenheter, en trea och en tvåa, som upprepas kring respektive trapphus. Undantag är lägenheterna i byggnadens två icke-rätvinkliga hörn.

Fasaden är av ljus gråbeigt tegel med regelbundna indrag. Svart tegel markerar dessa. Sockelvåningen är klädd i kalkstensskiva.

BOA: 6800 kvm, BTA: 8270 kvm, Effektivitetstal: 0,82

Delkostnad	Per år, kr	Per mån, kr	Summa per mån
Ängift	53 200	4 433	4 433
Insaats	3 960 000	—	—
Räntekostnad, brutto på insaats	60 800	5 067	—
Skatteavdrag	18240	1 520	—
Räntekostnad, netto på insaats	42560	3 547	3 547
Amortering, kr	60 800	5 067	5 067
Månadskostnad, kr	—	—	13 047

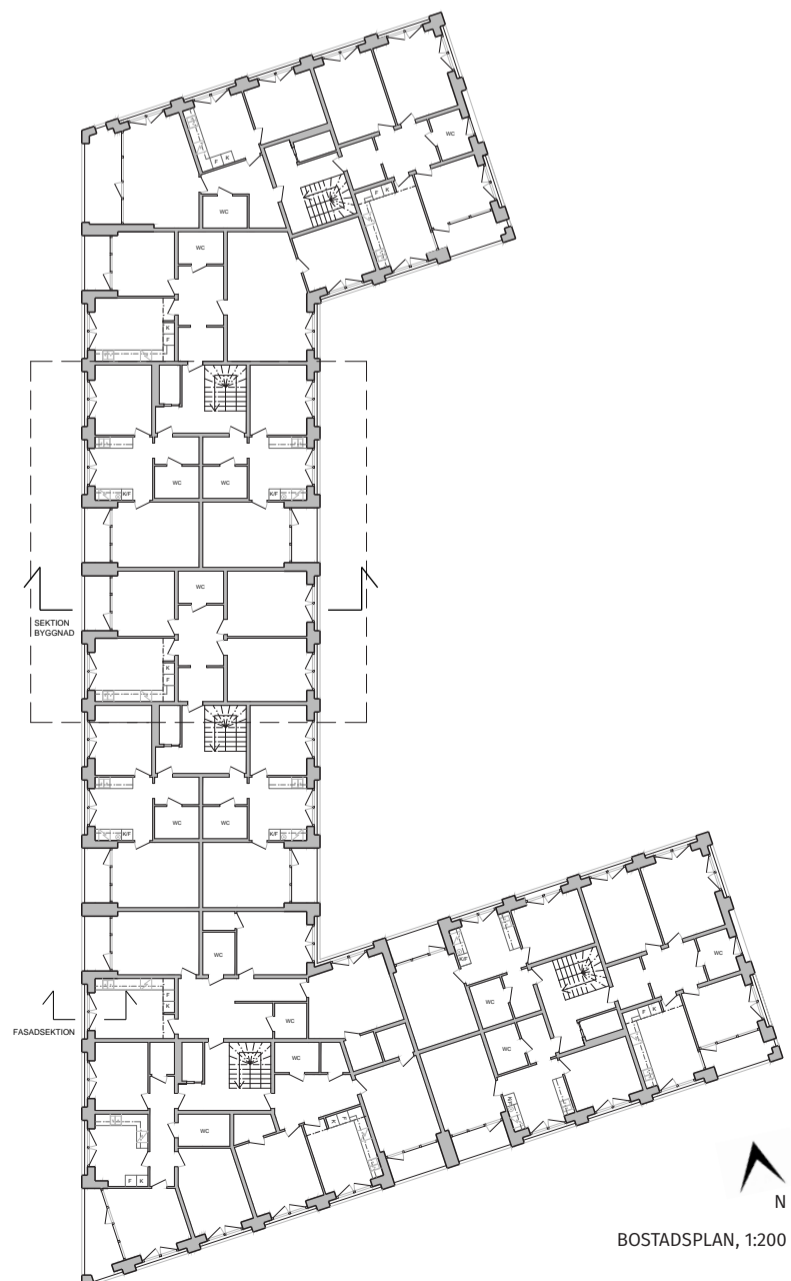
Kvm BOA	Hyra per år, kr	Hyra per mån, kr
76 kvm	81 852	6821



INTERIÖRPERSPEKTIV LÄGENHET



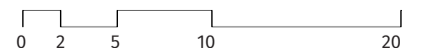
INTERIÖRPERSPEKTIV ENTRÉ



SEKTION BYGGNAD

FASASEKTION

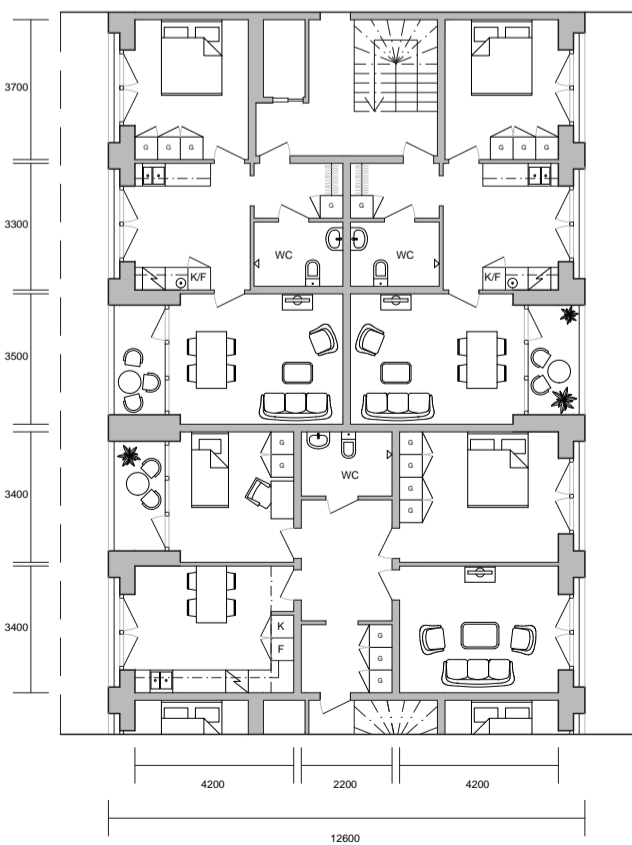
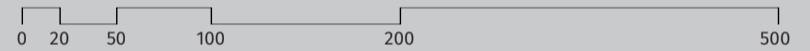
BOSTADSPÅN, 1:200



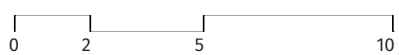
EXTERIÖRPERSPEKTIV DAG HAMMARSKJÖLDSLEDEN



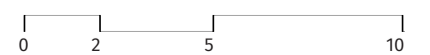
ILLUSTRATIONSPLAN, 1:2000

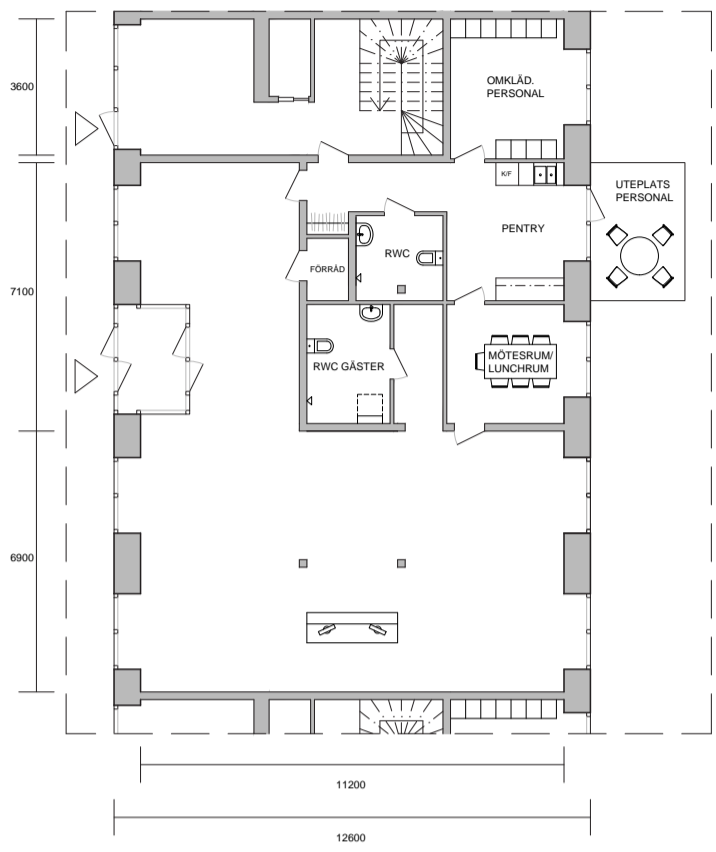


UTSNITT BOSTADSPLAN, 1:100

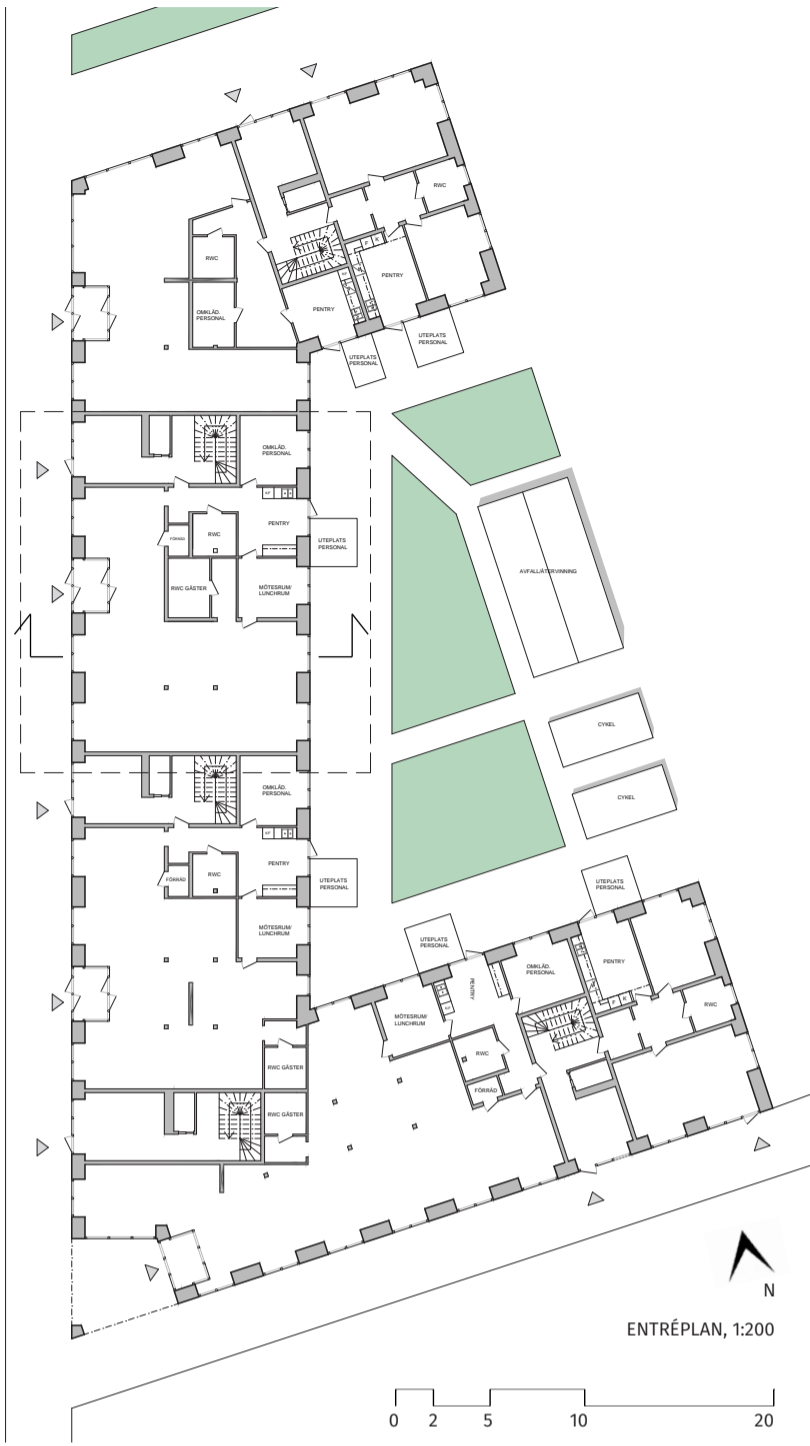
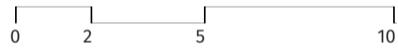


TVÄRSEKTION BYGGNAD, 1:100

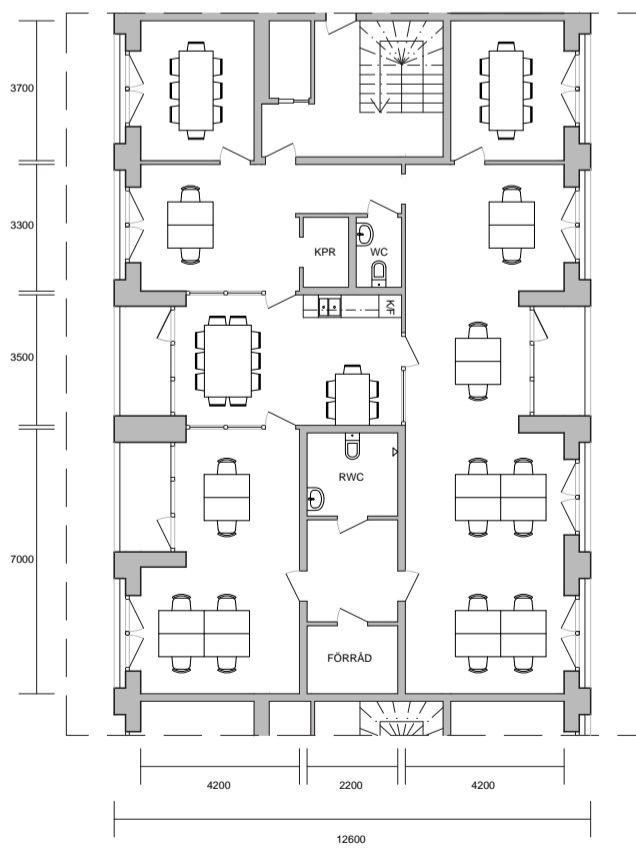
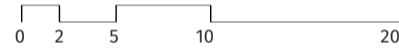




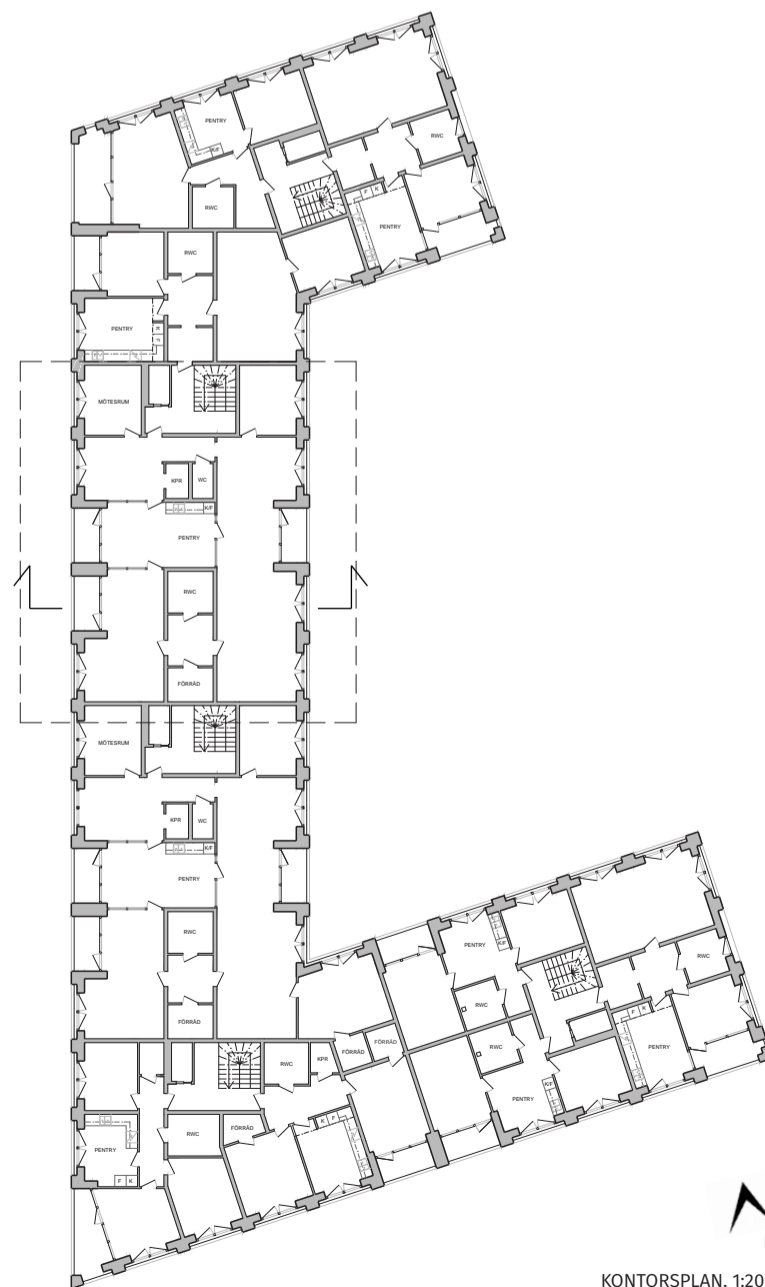
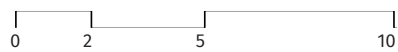
UTSNITT ENTRÉPLAN, 1:100



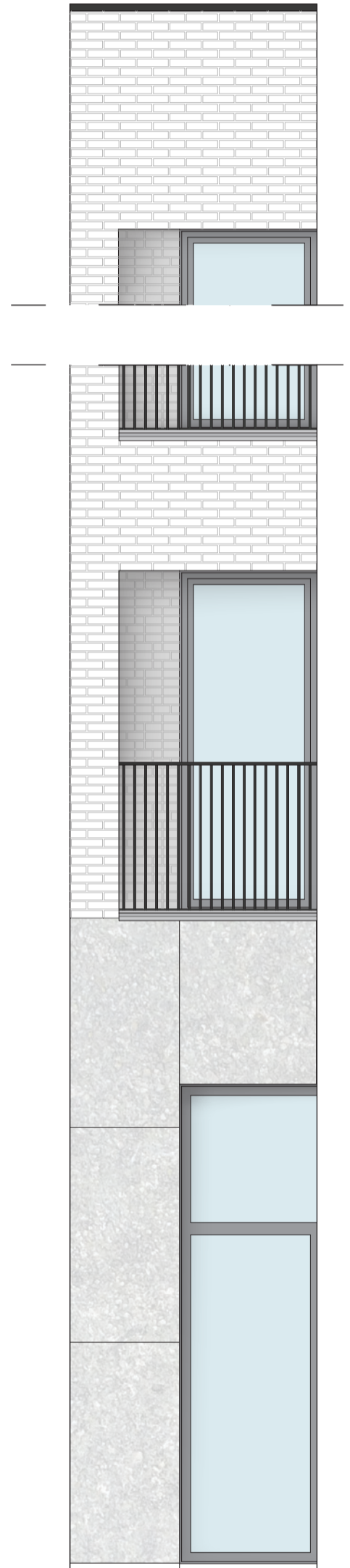
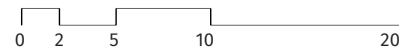
ENTRÉPLAN, 1:200



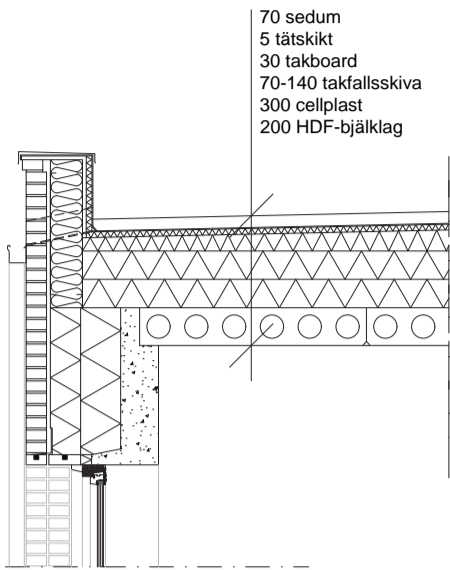
UTSNITT KONTORSPLAN, 1:100



KONTORSPLAN, 1:200

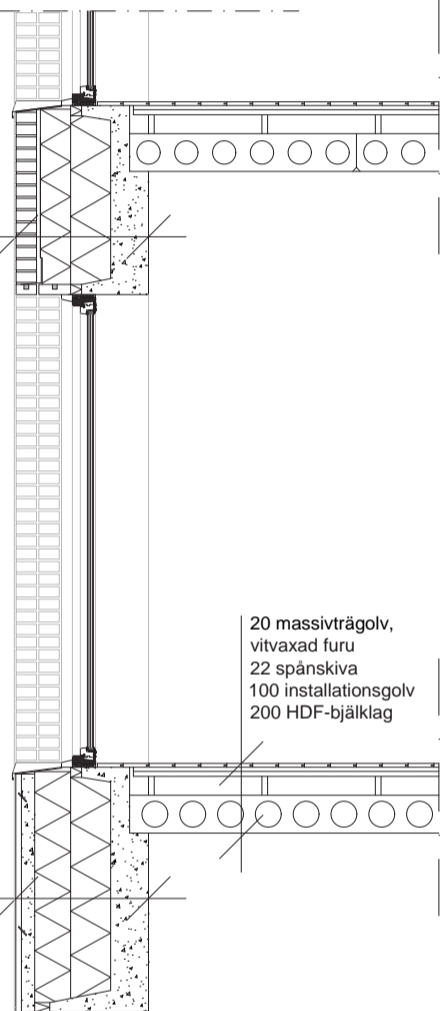


FASADUTSNITT, 1:20

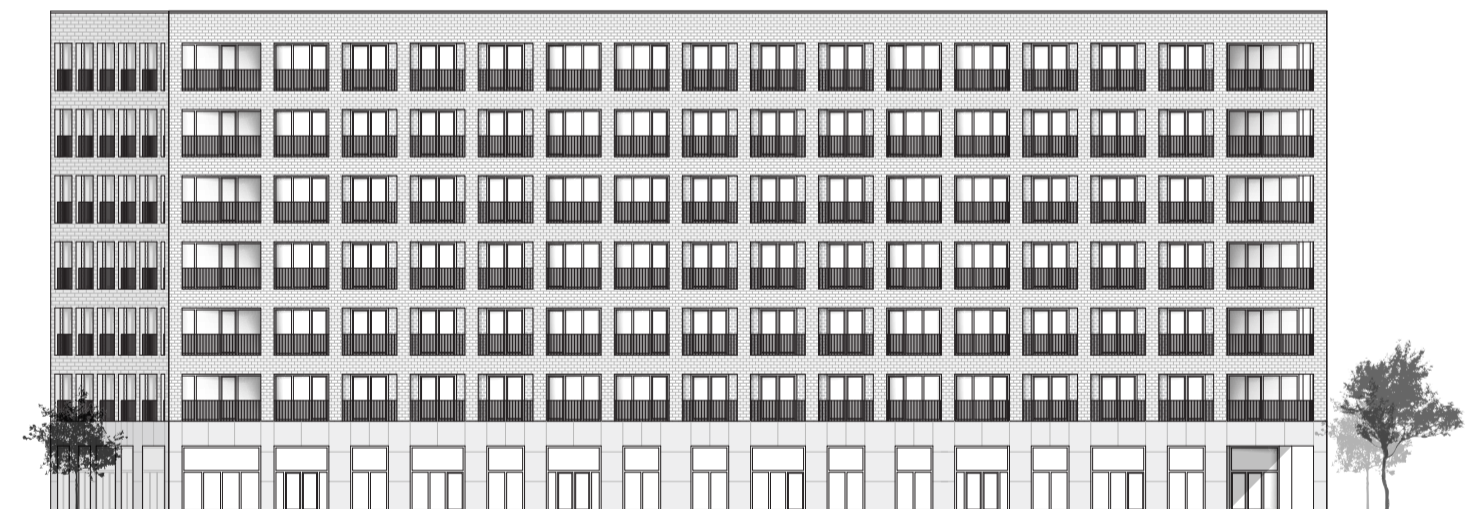


FASAD MOT ÖST, 1:200

108 tegel  
20 luftspalt  
370 cellplast  
200 betong

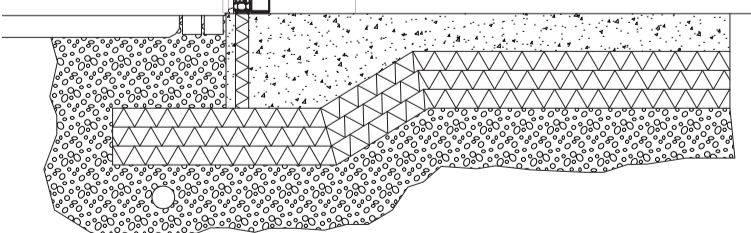


FASAD MOT NORR, 1:200

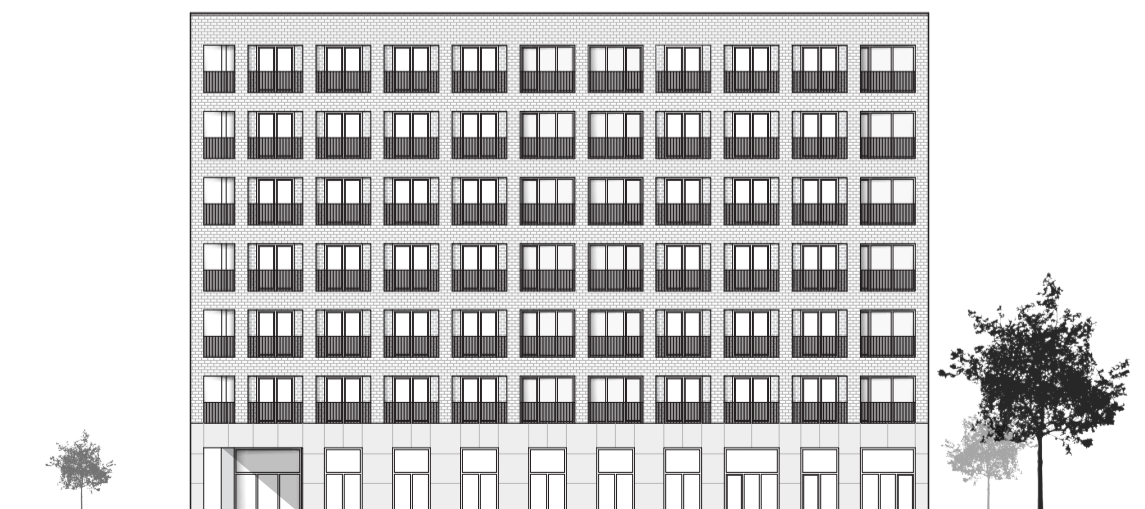


FASAD MOT VÄST, 1:200

30 kalkstensskiva  
50 betong  
400 cellplast  
200 betong



FASADSEKTION, 1:20



FASAD MOT SÖDER, 1:200

