

# Vertikala nivåer

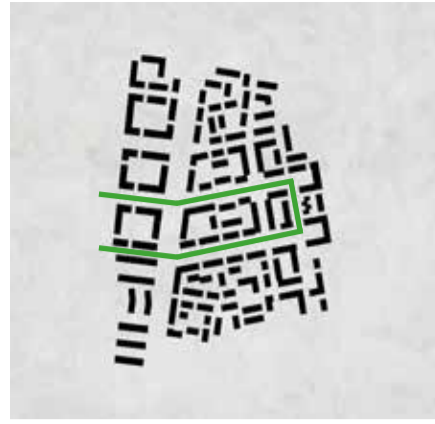
**Introduktion:**  
Ett nytt bostadsområde anpassat för nybildade barnfamiljer ska planeras vid Høgsbo industriområde i anslutning till Flatås med exploatering 1,5. Platsen präglas idag av industribyggnader med stora parkeringsfält och brist på gröna inslag trots närheten till Ånggårdsbergen. Att detta område idag huserar industrier beror till stor del på det geografiska läget med Dag Hammarskiöldsleden som är en viktig kommunikationsled med transporter till och från centrala Göteborg.

Kommunen planerar att göra om Dag Hammarskiöldsleden till en Boulevard anpassad för gångtrafikanter och kollektivtrafik med ett starkt handelsstråk. Detta kommer skapa möjlighet att koppla ihop det nya bostadsområdet med det befintliga i väst och även göra det enklare att ta sig till

**Koncept:**  
Stadsplanen bygger på att skapa direkta siktlinjer från Boulevarden där Ånggårdsbergen får agera som fondmotiv. De befintliga tvärgatorna i väst förlängs med esplanader mot öst och möter två större byggnader som ger karaktär till det nya området. Esplanadernas träd-alléer kopplar samman Ånggårdsbergens grönska med bostadsområdet. J.A. Wettergrens gata som är en tydlig parallellgata till leden behålls i den nya stadsplanen och leder trafik från söder till norr.

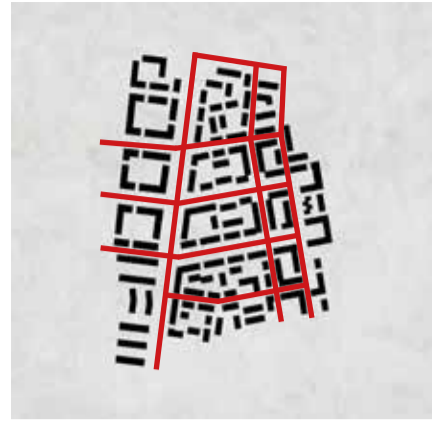
För barnfamiljer är närheten till lekplatser, grönområden och säker trafik en viktig egenskap med ett högt värde. Området präglas i stora drag av stadsradhus i varierade våningsantal, definierade efter ljusinsläpp på gårdar. Stadsradhusens fastighetsindelningen utgör en yta på 12x8m per enhet med en privat uteplats som vetter mot gårdarna. För att området skall kännas tryggt att vistas i under kvällstid är entréerna placerade mot gatorna.

Området skall anpassas efter självkörande bilar och det finns många insticksparkeringar samt begränsade återvändsgränder för enklare kommunikation.



Esplanad

Stråken från den befintliga bebyggelsen i väst förlängs som esplanader i det nya området och möts av en större byggnad som agerar fondmotiv mot ånggårdsbergen. Detta blir två tydliga siktlinjer från boulevarden som präglas av en trädallé.



Bilnät

Fyra tvärgator från Boulevarden leder in i det nya området där den befintliga J.A. Wettergrens gata bevaras som parallellgata och är ett viktigt kommunikationsstråk i området. De förlängda esplanadgatorna skapar den centrala delen.

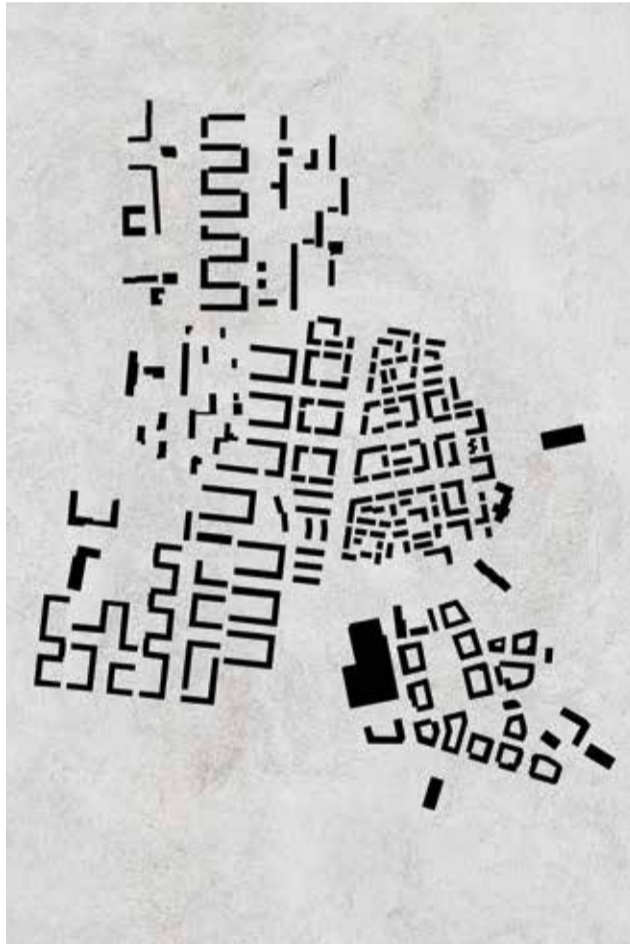


Gårdar

Bostädernas privata del vetter mot gården och varje kvarter har tillgång till gröna ytor. På gårdarna kan man till viss del finna förskoleverksamheter.

Totalexploateringsyta: 218.000  
Total BTA:

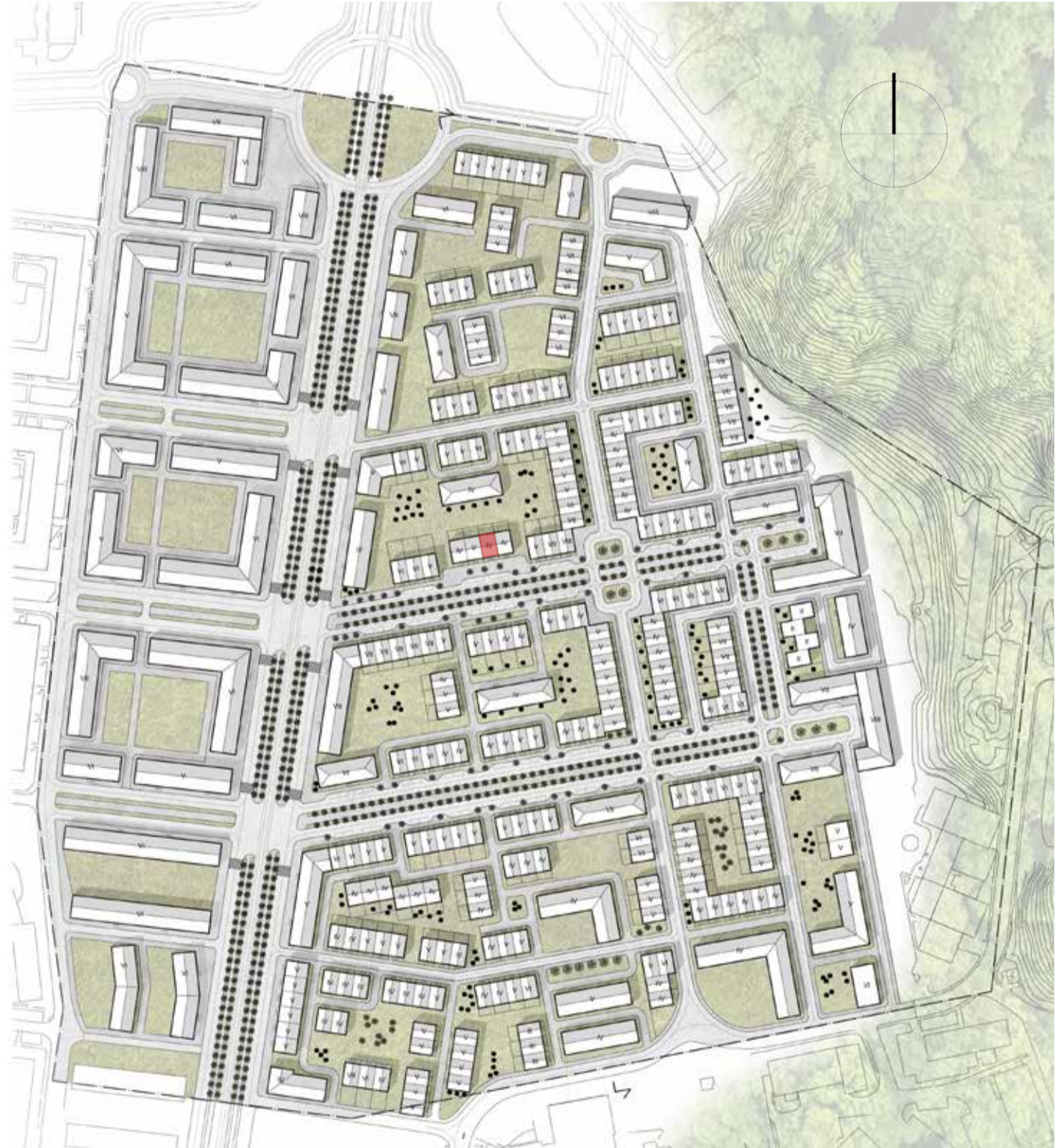
FSI: 1.49



Bebyggelsestruktur 1:8000



J.A. Wettergrens Gata

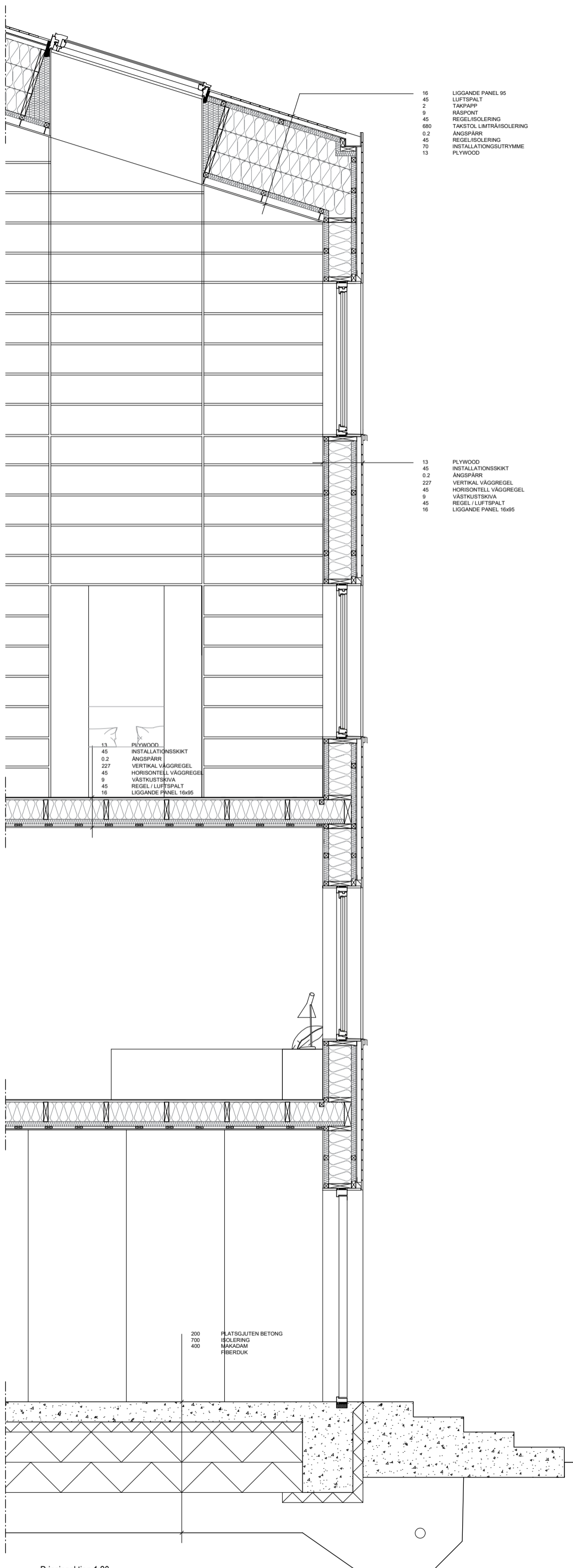


Situationsplan 1:2000



Sektion 1:400

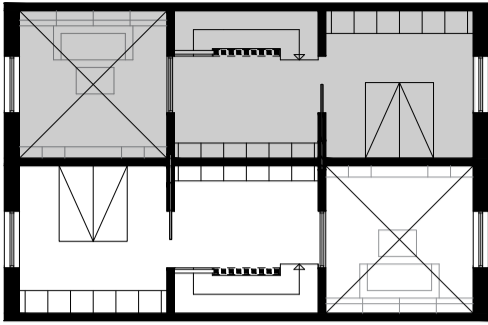
2 4 2 18 9 5.6 2 4 2 5.6 9 18 11 4 7.6 8 7.6 4



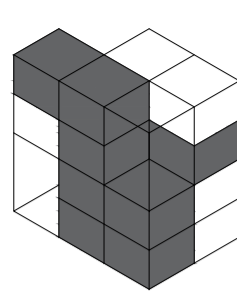
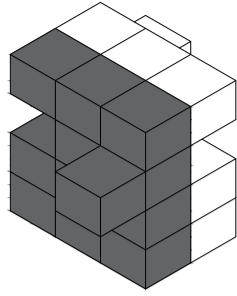
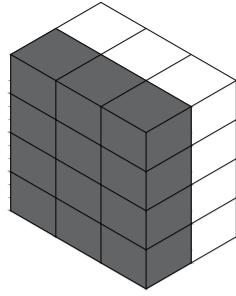
Principsektion 1:20



Utsnitt 1:20



Plan 4



Koncept:

Bostaden är indelad i lika stora volymer där varje enhet är 4x4m.

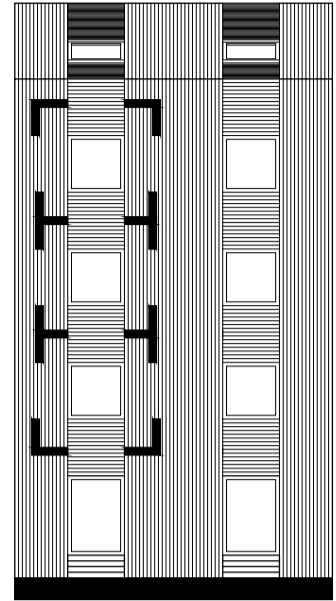
Genom att flytta dessa volymer i olika led upplevs bostaden som större.

Att öppna upp bjälklagen i olika plan skapas en vertikal rymd där rummet ger ett ljusare och större

Rummens förhållande bygger på centerade fönster och dörröppningar för att skapa raka siktlinjer och intressanta rumsupplevelser. Den vertikala kommunikationen sker i den mörka kärnan där även badrummen är placerade. Rummen är flexibla och kan fylla olika funktioner. Byggnaden kan förändras över tid och brukas av en eller flera personer.

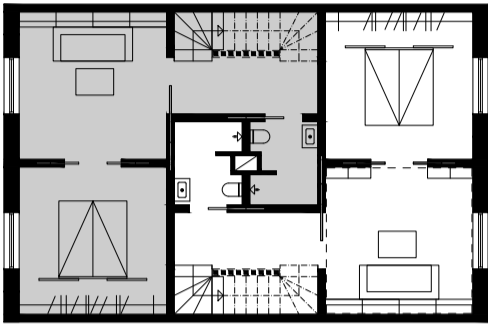
Bostadensinformation:

Antal rum:	5	140 m <sup>2</sup>
BOA:		213.6 m <sup>2</sup>
BTA:		
Effektivitetstal:	0.65	
Bostadskostnad:	24.033 SEK/månad	

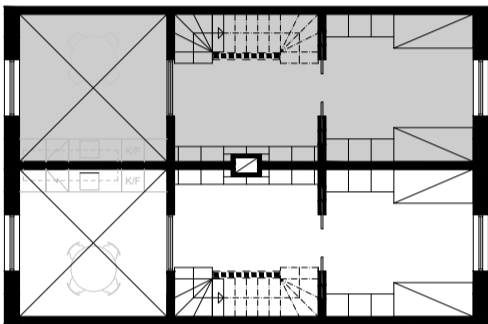


Samspel mellan plan och fasad

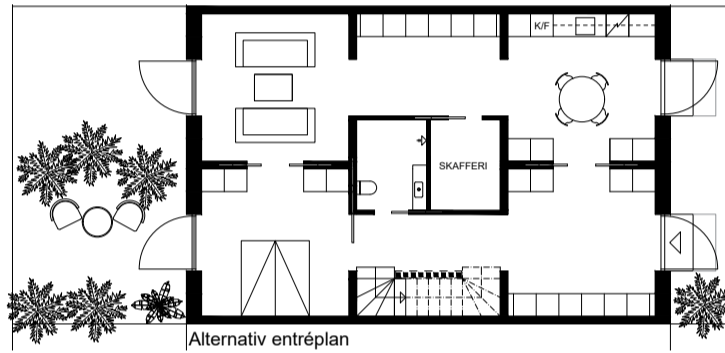
Fasaderna försöker återspegla planen genom en strikt fönstersättning och består av stående och liggande panel av atlasgran i kulör av faluröd. Den stående panelen får byggnaden att upplevas lätt.



Plan 3



Plan 2



Stadsradhuset bygger på ett måttsystem 4x4 meter som lämpar sig för olika typer av möbleringar. Processen har gått ut på att hitta ett samspel eller liknelse mellan Plan, Fasad och Sektion – en undersökning som slutligen skapade Plan och Fasad.

Stadsradhus med inspiration från Amsterdam och London med avlånga bostadsplaner som skapar rymd genom den vertikala axeln. Köket som vetter mot norr får sin spaciösa och ljusa känsla tack vare att bjälklaget på plan två är borttaget, därmed uppnår man dubbel takhöjd.



Entréplan 1:100



Fasad mot söder 1:100



Sektion B-B



Fasad mot söder 1:100



Bostadens entrérum och relation till omgivande bebyggelse.



Bostadens entrérum och relation till omgivande bebyggelse.



Siktlinje från hallen till innergården.



Sektion A-A 1:100

