



## Begravningsbyggnad i Guldheden!

//Mathias Söderman

### **“A burial facility in Guldheden”**

*Master Thesis in Architecture*

*Mathias Söderman*

*MPARC, Matter, Space & Structure*

*Examinor: Morten Lund*

*Tutor: Mika Määtä*

*Spring 2014*

### *Abstract*

There is no single event more natural in life, than to die. The handling of this has for several centuries been monopolized by religion, but as Swedish society is becoming more and more secularized this is becoming a thing of the past, creating a need for a new kind of typology.

My projects answer several problems regarding the burials rites. Specifically questions about planning, ecology and religion are addressed. The secular rite is explored in the project through the work of ethnographs, and formulates a strategy that is beneficial to the site conditions.

*Key words: Ecological burial, promession, Guldheden, secular burial*

### *Jag vill tacka följande personer, utan er hade det aldrig gått!*

*Morten och Mika för ett fint stöd genom hela processen.*

*Edvin, för att du på ett listigt sätt skapade lediga stolar i ritsalen.*

*Bobbie, för alla peppiga låtval sena studiokvällar.*

*Ternan, för alla japanska verktyg.*

*Hanna, för [www.geoguessr.com](http://www.geoguessr.com).*

*Trine och Linn för de dubbla skratten.*

*Julian, för att du är mina **toppar**.*

*Signe, för stödet i mina mörkaste **dalar**.*

*Min familj, för att ni tror på mig.*



### Kontaktinformation

*tel.* 070-313 31 62

*mail.* [mathiassoderman@gmail.com](mailto:mathiassoderman@gmail.com)

Kristinehöjdsgatan 17

41282 Göteborg





***Hantering av döda har i århundraden skötts av religiösa samfund av olika slag, detta blir allt mer förlegat då det svenska samhället blir mer och mer sekulariserat. Även fast att dö är en fundamental del i att leva, finns det många missförstånd, problem och tabun kring det. Detta kräver en ny typ av typologi- en klimatneutral och religionsneutral typologi.***

#### ***Planering***

Traditionellt begraver vi våra döda i enorma kyrkogårdar i utkanten av staden. Detta skapar ofta stora barriärer och platser där alla inte känner sig välkomna.

#### ***Ekologi***

Det vanligaste sättet vi tar hand om en död kropp idag är antingen genom kremering eller jordfästning. Dessa metoder är problematiska i en ekologisk synvinkel. Eftersom våra kroppar består av cirka 70%

vatten är kremering bokstavligen talat att förbränna vatten. Jordfästningen å andra sidan, sker på ett sådant djup att kroppen aldrig förmultnar, utan ruttnar - vilket förorenar grundvattnet.

#### ***Religion***

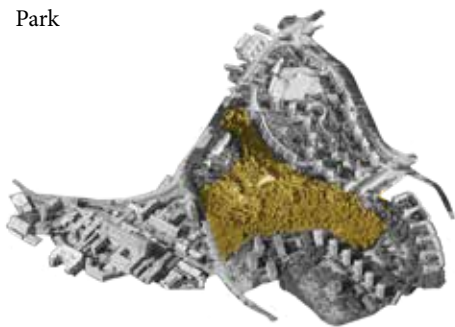
Om en person inte vill bli begravd i ett religiöst sammanhang kan detta ordnas av kommunen. Men det finns oftast ingen självklar byggnad att göra detta.

Varför är det så att den ateistiska hållningen inte blir behandlad med samma respekt som den religiösa? Varför finns ingen sådan plats tillhandahållen av kommunen?

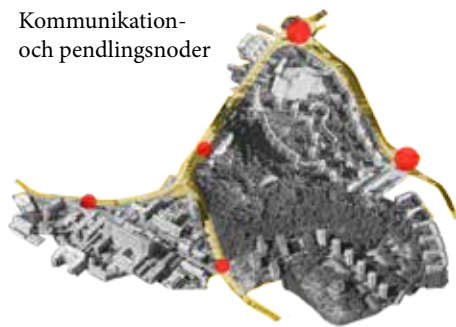




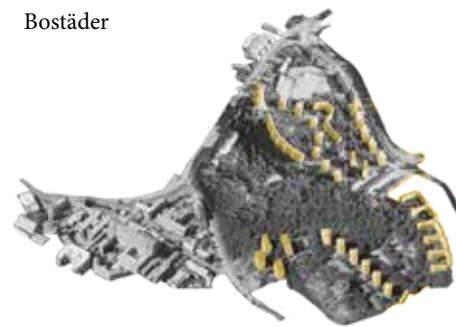
Park



Kommunikation-  
och pendlingsnoder



Bostäder



Salgrenska  
Universitets-  
sjukhus







## Platsen

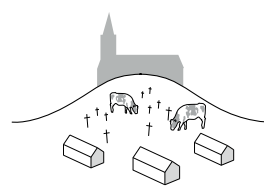
Parken mellan Dr. Fries torg och Sahlgrenska sjukhuset är en outnyttjad plats. Fast det är en central plats insprängd mellan bostadshus används den lite.

Detta beror på att marken är väldigt sank. Parken

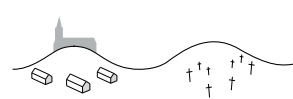
ligger i en dal där allt vatten rinner ner. Den kan knappast användas till mer än att gå ut med hunden.

Träden, som till största delen består av ek, klarar inte den våta jorden utan är vattensjuka. Skulle detta åtgärdas skulle parken kunna användas i mycket större uträkning.

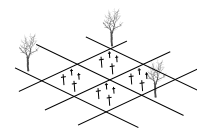
## Begravningar - Då och nu



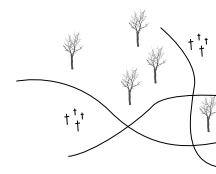
>1700-talet



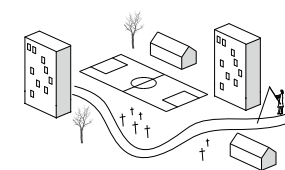
1800-talet



1900-talet



Idag



Framtiden?

## Promession - en ny teknik

Den avlidne placeras i kall förvaring i 24 timmar. Kroppen placeras sedan i en promator som utsätter både kistan och kroppen för flytande kväve. Detta gör kroppen väldigt skör.

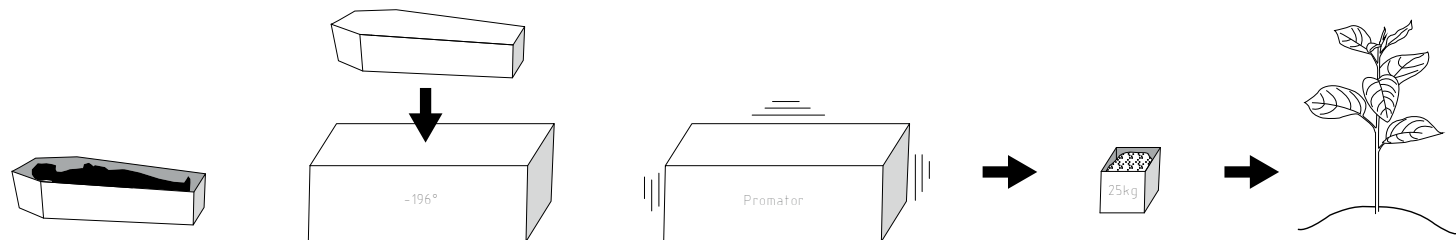
En högenergipuls smular sönder kroppen samtidigt som föroreningar samlas upp. Resultatet är ett fint pulver som förmultnar cirka 6 månader efter det satts i jorden.



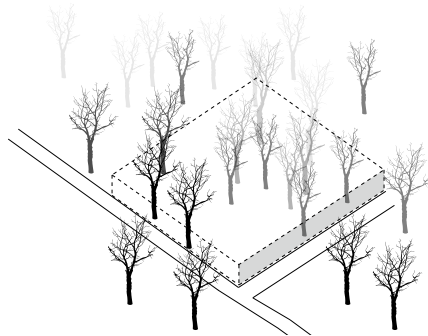
## Strategi!

En begravningsbyggnad byggs på platsen. Med varje avliden som reducerats till pulver genom promatorn, planteras ett träd. Träd som trivs

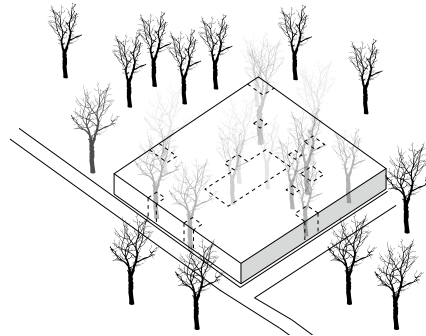
i blöt mark (björk och al), väljs vilket på sikt kommer förbättra- och slutligen göra parken torr. Detta gör platsen användbar till glädje för alla som bor i området.



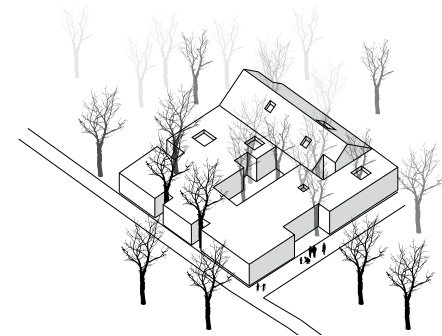
## Volymen



Programatisk volym placerad i korsningen blir en sammanstrålning av tre transportsätt: bil, buss och spårvagn.

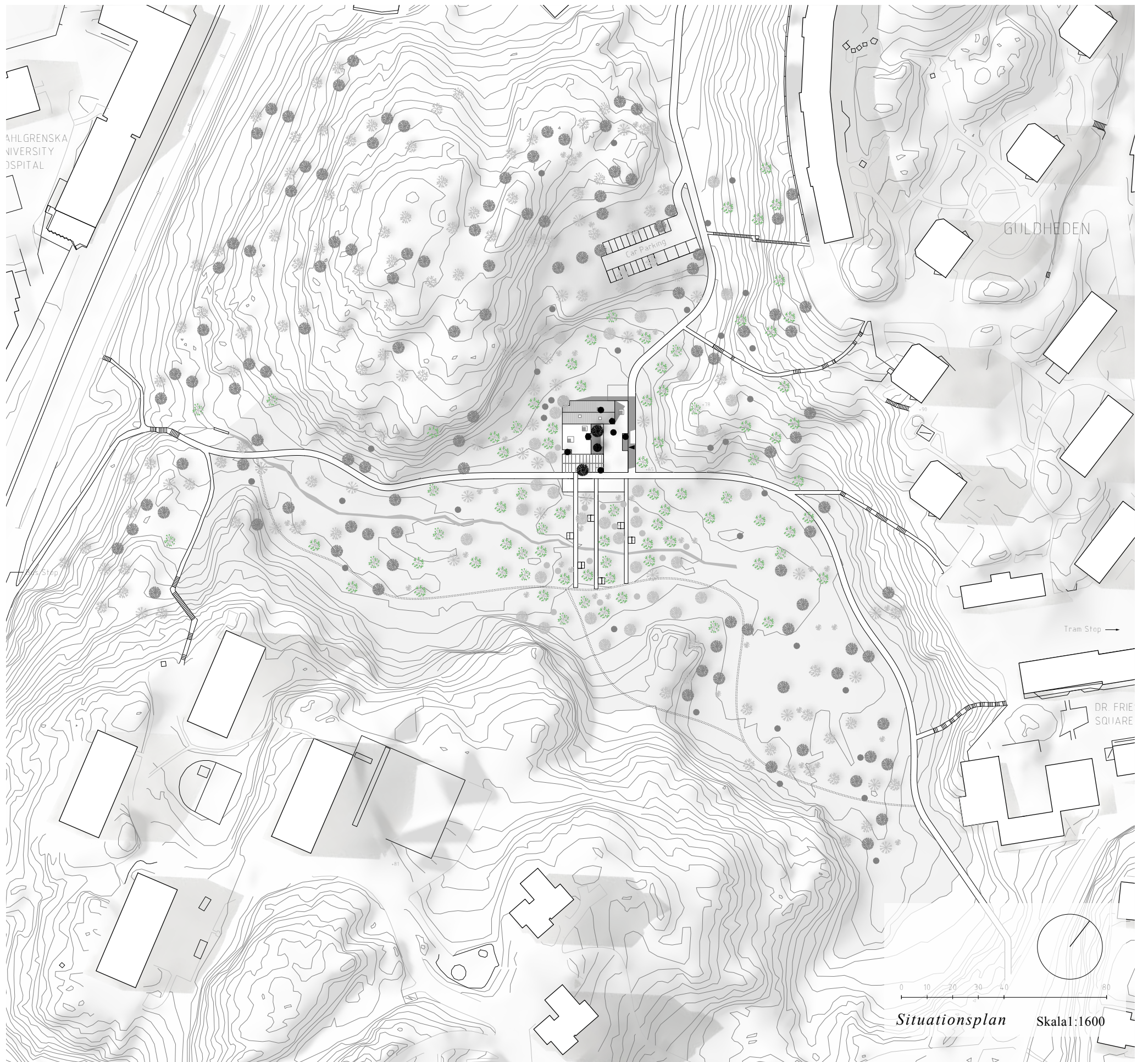


Små atrium ger plats för de befintliga träden. Inga träd tas ner.



Organisering av volym enligt programmet.





AHLGRENKA  
UNIVERSITY  
HOSPITAL

GULDHEDEN

Car Parking

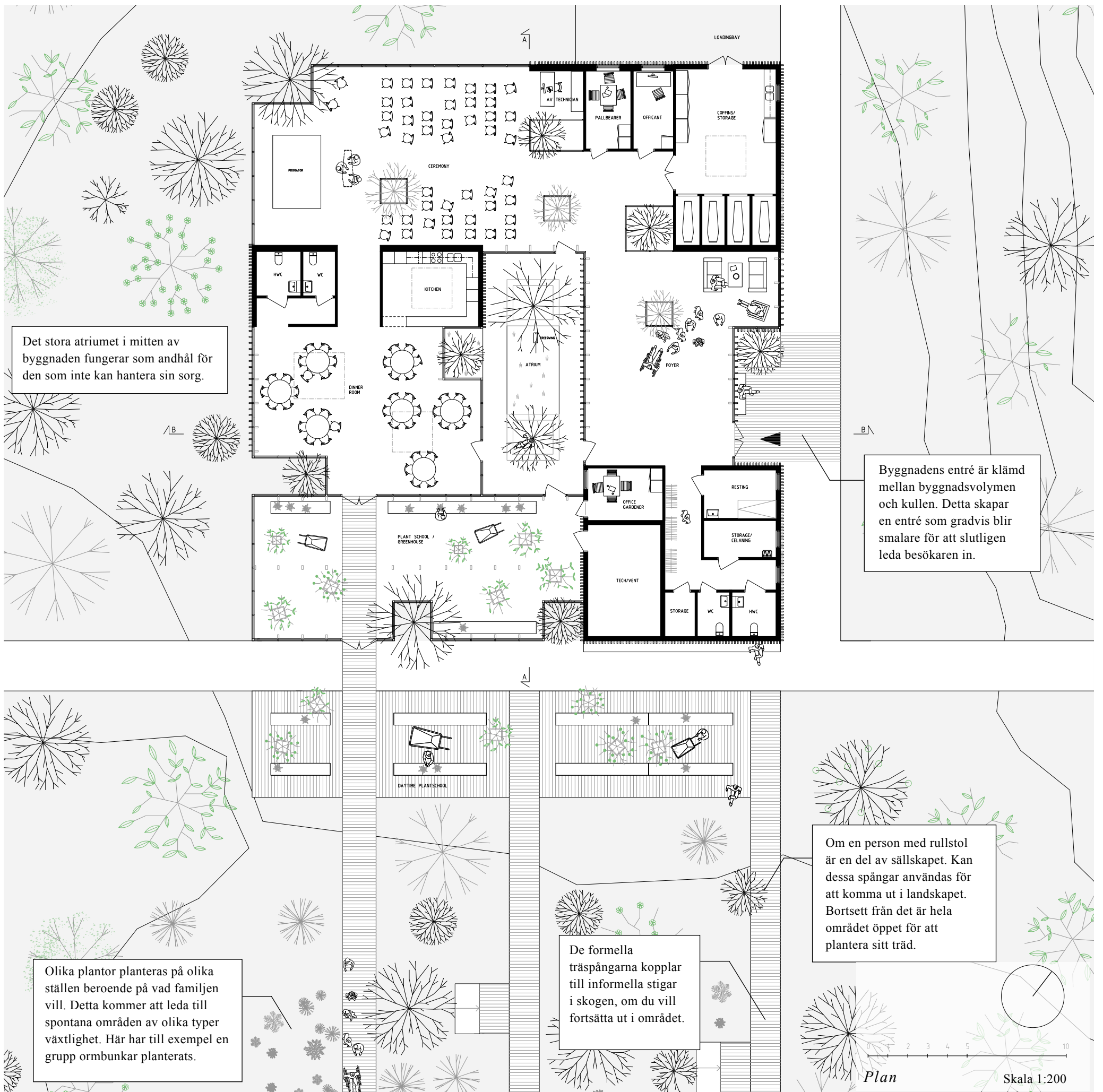
Tram Stop

Tram Stop

DR. FRIE  
SQUARE

Situationsplan Skala 1:1600





Det stora atriumet i mitten av byggnaden fungerar som andhål för den som inte kan hantera sin sorg.

Byggnadens entré är klämd mellan byggnadsvolymen och kullen. Detta skapar en entré som gradvis blir smalare för att slutligen leda besökaren in.

Olika planter planteras på olika ställen beroende på vad familjen vill. Detta kommer att leda till spontana områden av olika typer växtlighet. Här har till exempel en grupp ormbunkar planterats.

De formella träspångarna kopplar till informella stigar i skogen, om du vill fortsätta ut i området.

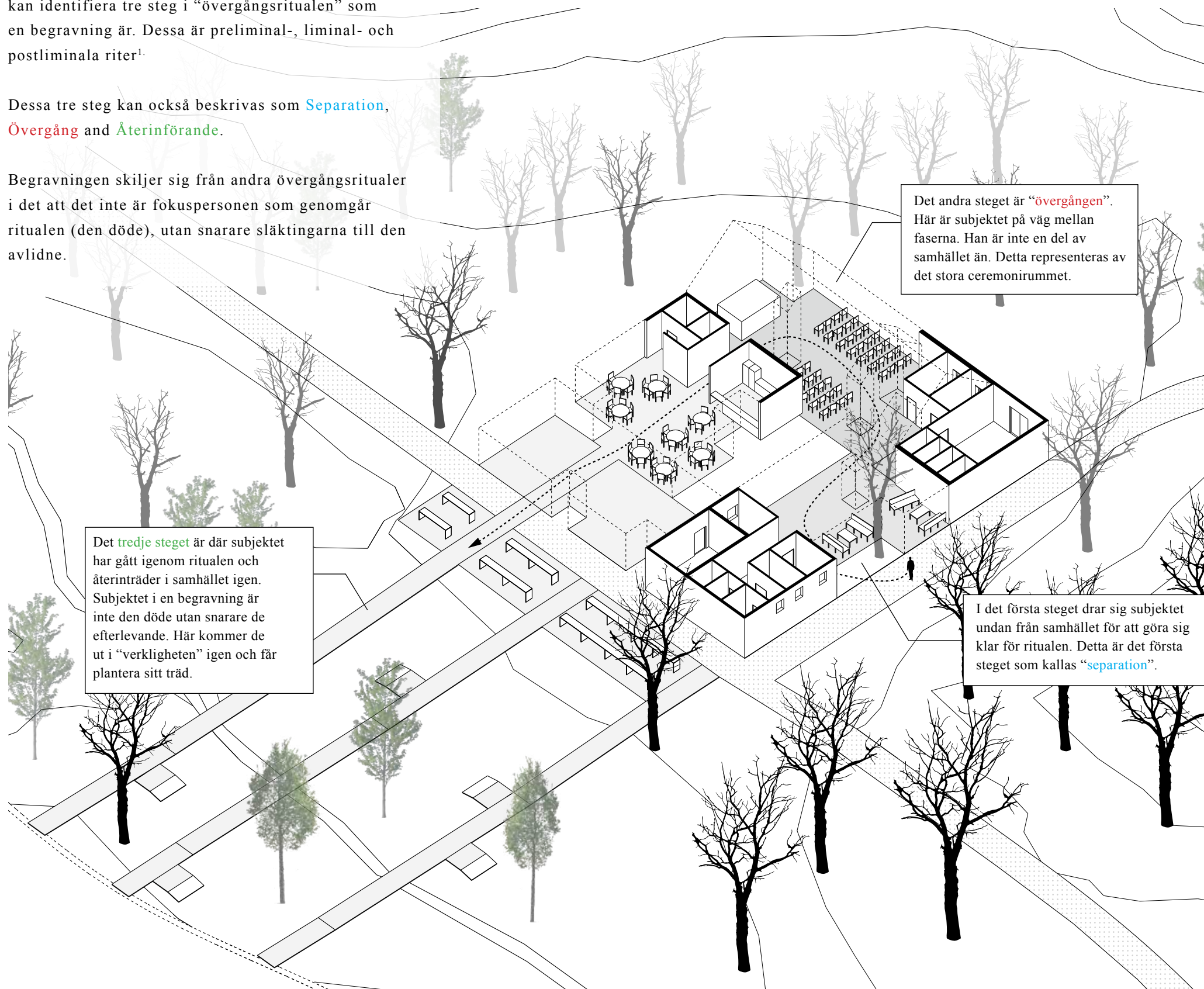
Om en person med rullstol är en del av sällskapet. Kan dessa spångar användas för att komma ut i landskapet. Bortsett från det är hela området öppet för att plantera sitt träd.

# Övergångsritualen

Den franske etnografen Arnold Van Gennep summerade att det finns likheter i de flesta ritualer runt om i världen. Han argumenterade för att man kan identifiera tre steg i "övergångsritualen" som en begravning är. Dessa är preliminal-, liminal- och postliminala riter<sup>1</sup>.

Dessa tre steg kan också beskrivas som **Separation**, **Övergång** and **Återinförande**.

Begravningen skiljer sig från andra övergångsritualer i det att det inte är fokuspersonen som genomgår ritualen (den döde), utan snarare släktingarna till den avlidne.



Det **tredje steget** är där subjektet har gått igenom ritualen och återinträder i samhället igen. Subjektet i en begravning är inte den döde utan snarare de efterlevande. Här kommer de ut i "verkligheten" igen och får plantera sitt träd.

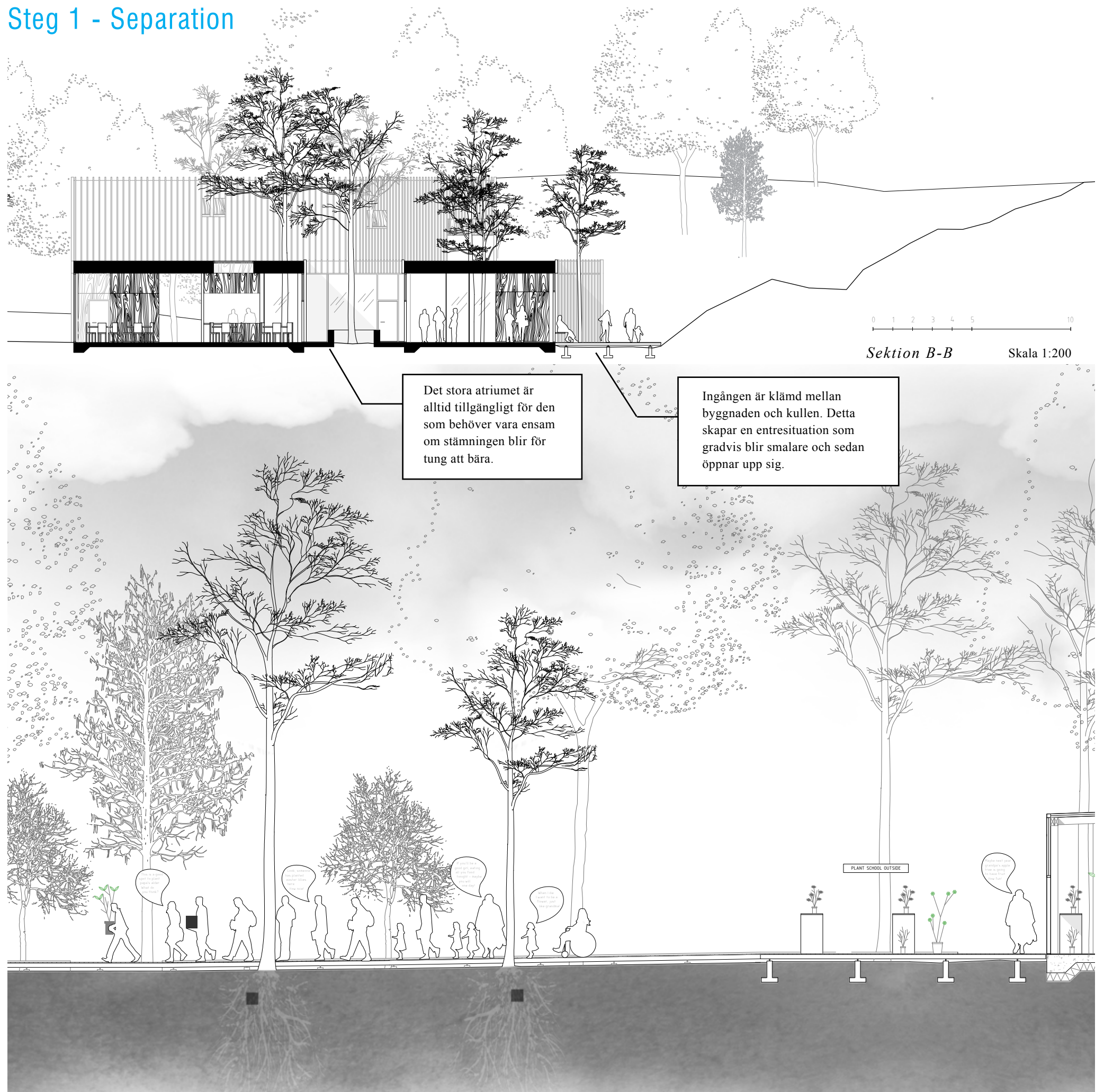
Det andra steget är "**övergången**". Här är subjektet på väg mellan faserna. Han är inte en del av samhället än. Detta representeras av det stora ceremonirummet.

I det första steget drar sig subjektet undan från samhället för att göra sig klar för ritualen. Detta är det första steget som kallas "**separation**".

<sup>1</sup>Van Gennep, A. (1960). *The Rites of Passage*. London, Routledge & Kegan Paul Ltd



# Steg 1 - Separation



Sektion B-B

Skala 1:200

Det stora atriumet är alltid tillgängligt för den som behöver vara ensam om stämningen blir för tung att bära.

Ingången är klämd mellan byggnaden och kullen. Detta skapar en entresituation som gradvis blir smalare och sedan öppnar upp sig.

PLANT SCHOOL OUTSIDE

## Fasadstudie - träraster

Trärastret blir en visuell barriär för de människor som går förbi byggnaden, något som är viktigt då det som händer där inne är privat. Man kan bara se in om man står parallellt med träribborna. När man går förbi och inte stannar får man bara en snabb glimt av vad som händer där inne.



Parallellt med ribborna, blir insidan synlig.



Tittar man från en vinkel, blir fasaden stängd.





## Steg 2 - Övergång

### *Atriumen*

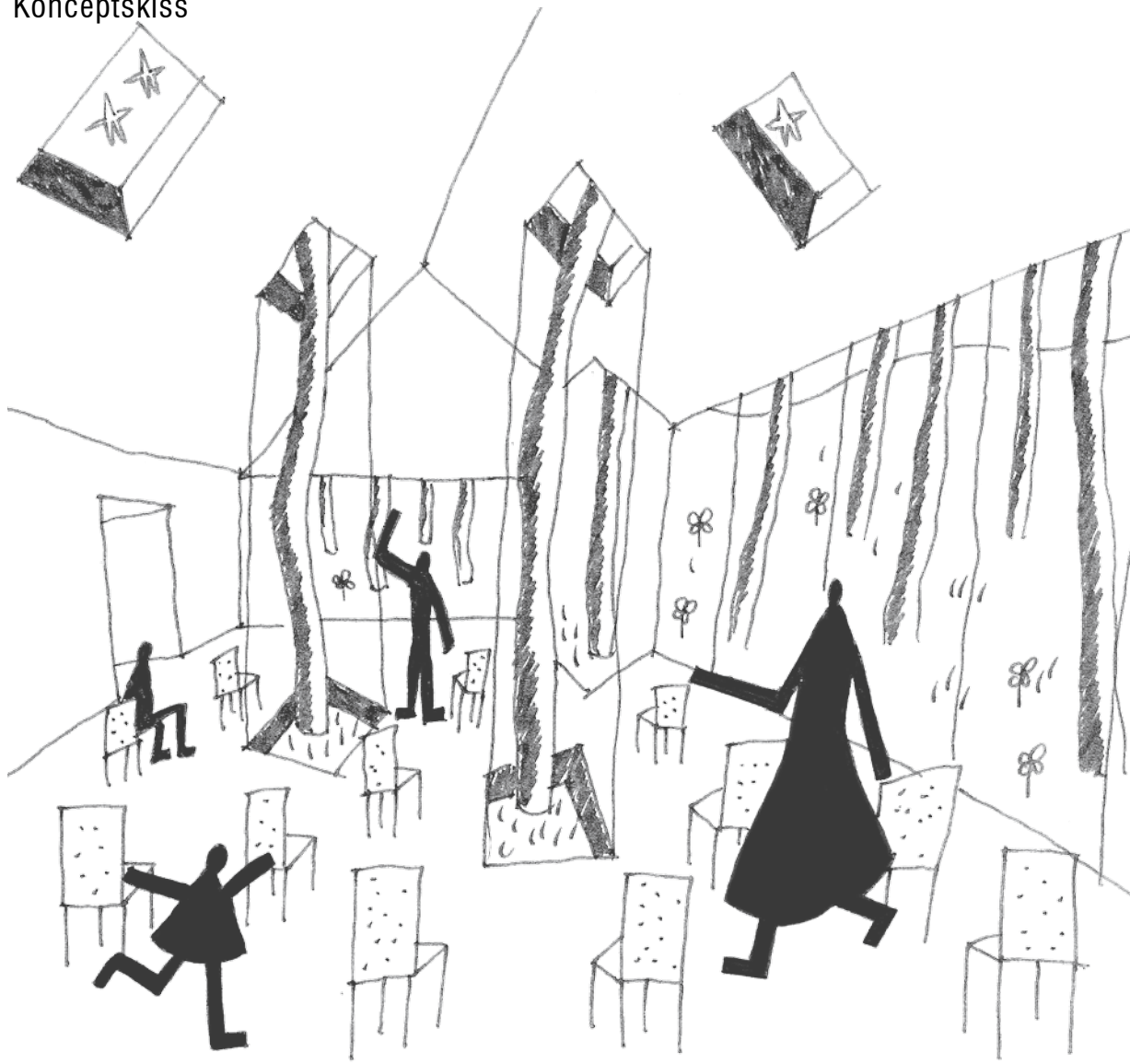
När Gud inte längre är den gemensamma nämnaren i en byggnad som den här, vad kan då motivet bli istället? Kanske är det naturen som kan ta den platsen, som den stora kraft vi inte riktigt förstår men tycker om. Naturen finns alltid på ett väldigt påtagligt sätt inne i de små atriumen. Här kryper naturen in i byggnaden på olika sätt beroende av årstid.



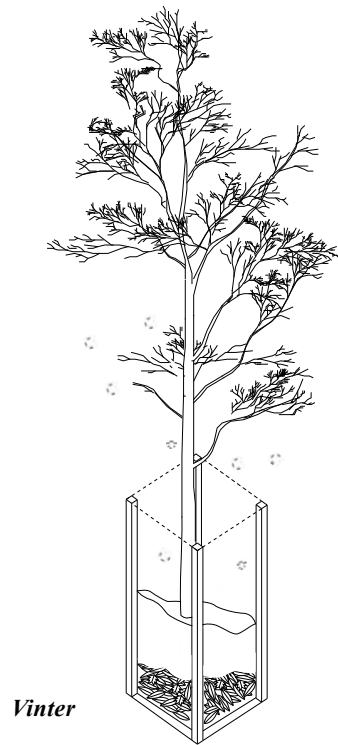
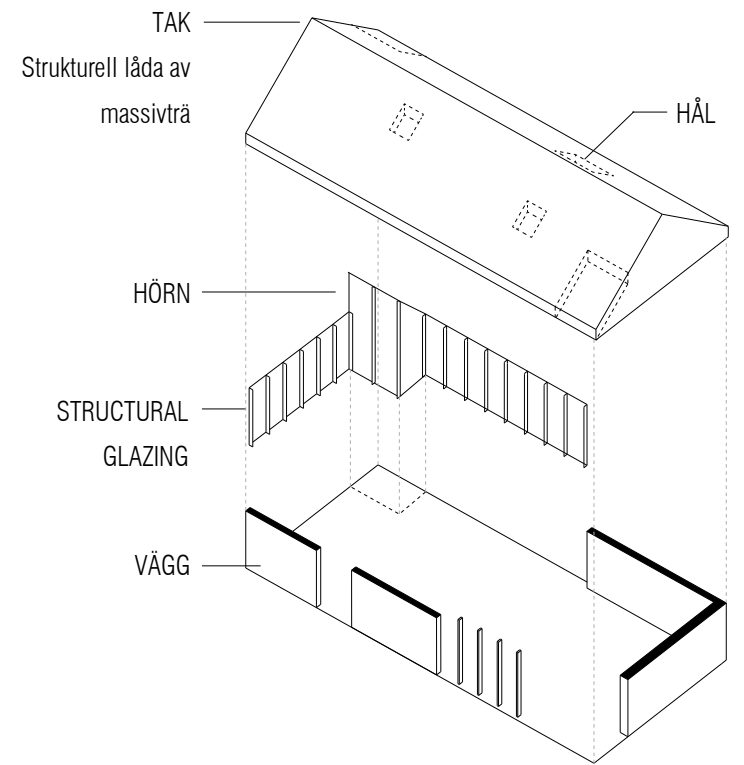
0 1 2 4

*Elevation Öst* Skala 1:200

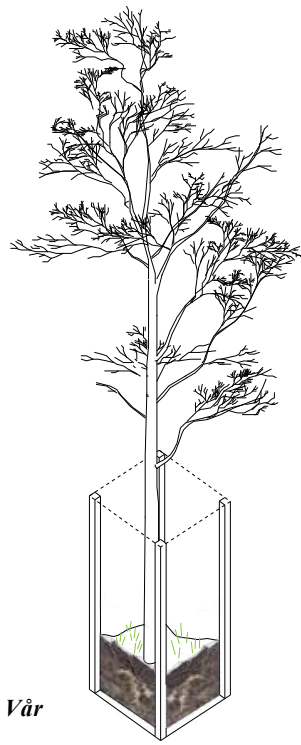
# Konceptskiss



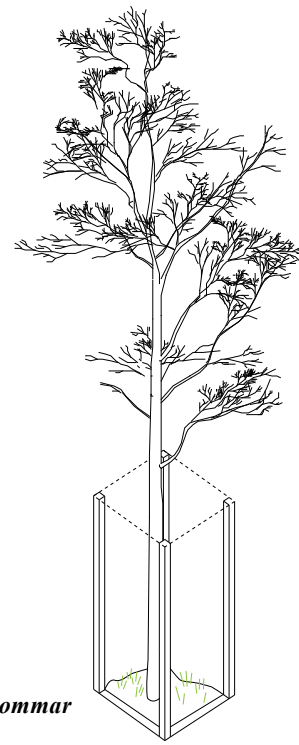
# Strukturell Princip



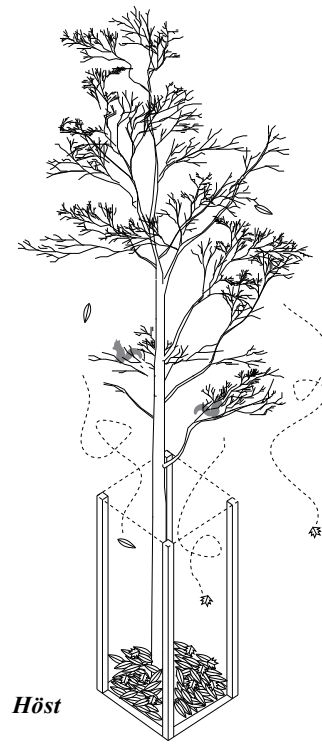
Vinter



Vår



Sommar



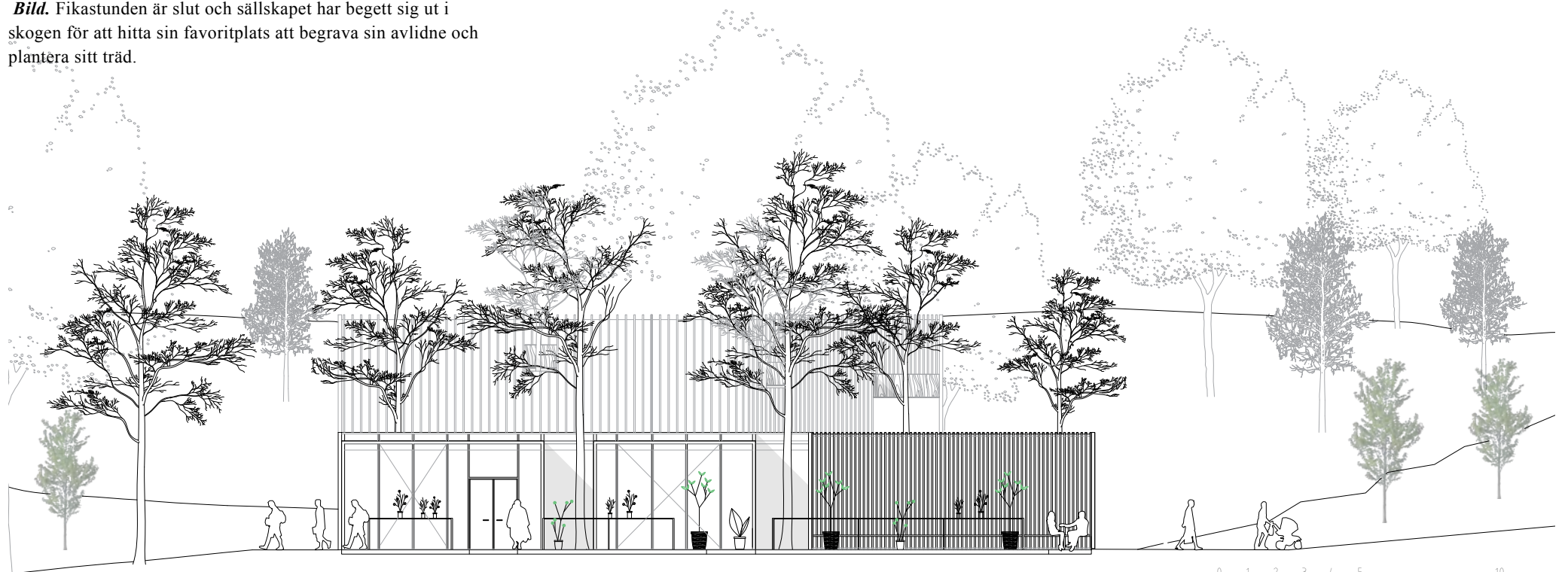
Höst



## Steg 3 - Återinförande



**Bild.** Fikastunden är slut och sällskapet har begett sig ut i skogen för att hitta sin favoritplats att begrava sin avlidne och plantera sitt träd.



*Elevation Söder* Skala 1:200





I slutet av ceremonin får släktingarna välja ett minnesträd som de sedan planterar på en plats i skogen de själva väljer.



Sittplatser utmed fasaden vänder mot söder blickar in mot skogen och plantskolan.



I det sista steget i ceremonin går man ut på spångarna in i skogen. Men om man så vill kan man avvika från dessa och plantera sin planta var man vill i skogen.



## Årstider - konsekvenser



### *Höst*

Al fäller sina löv gröna. Detta kontrasterar den befintliga ekens löv och det blir uppenbart vilket träd som planterades med en död.



### *Vinter*

På vintern finns ingen uppenbar skillnad mellan befintliga träd och de träd som tillförs.



### *Vår*

De planterade äppel- och körsbärsträden är de första som kommer att blomma på våren.



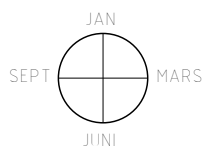
### *Sommar*

Hela dalen är grön och äpplen växer i överflöd. Platsen är nu torr och används flitigt av de boende i området.

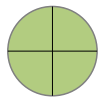
# Area Strategy



## TID ATT PLANTERA



## AL



Al kan planteras i väldigt fuktiga förhållanden. Rötterna kan helt stå i vatten.

## ÄPPEL



Trivs på torr mark i söderläge.

## BJÖRK



Björk kan planteras i våt mark, men inte helt under vatten.

## KÖRSBÄR



Bör planteras i en torr söderslutning.

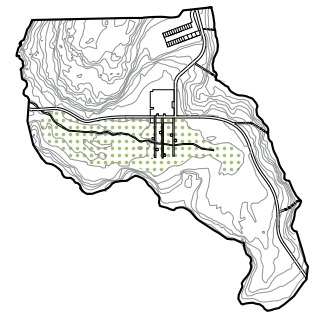
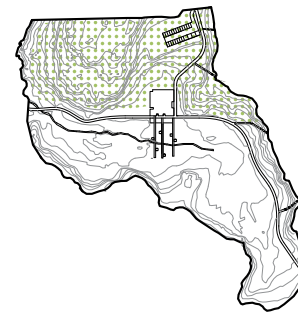
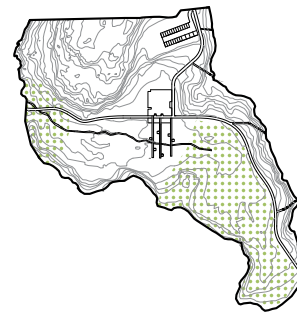
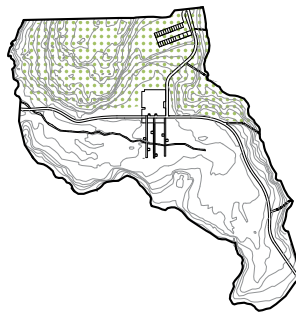
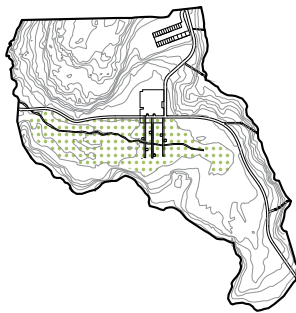
## ORMBUNKE



Trivs på våta, skuggiga platser

## ANTECKNING

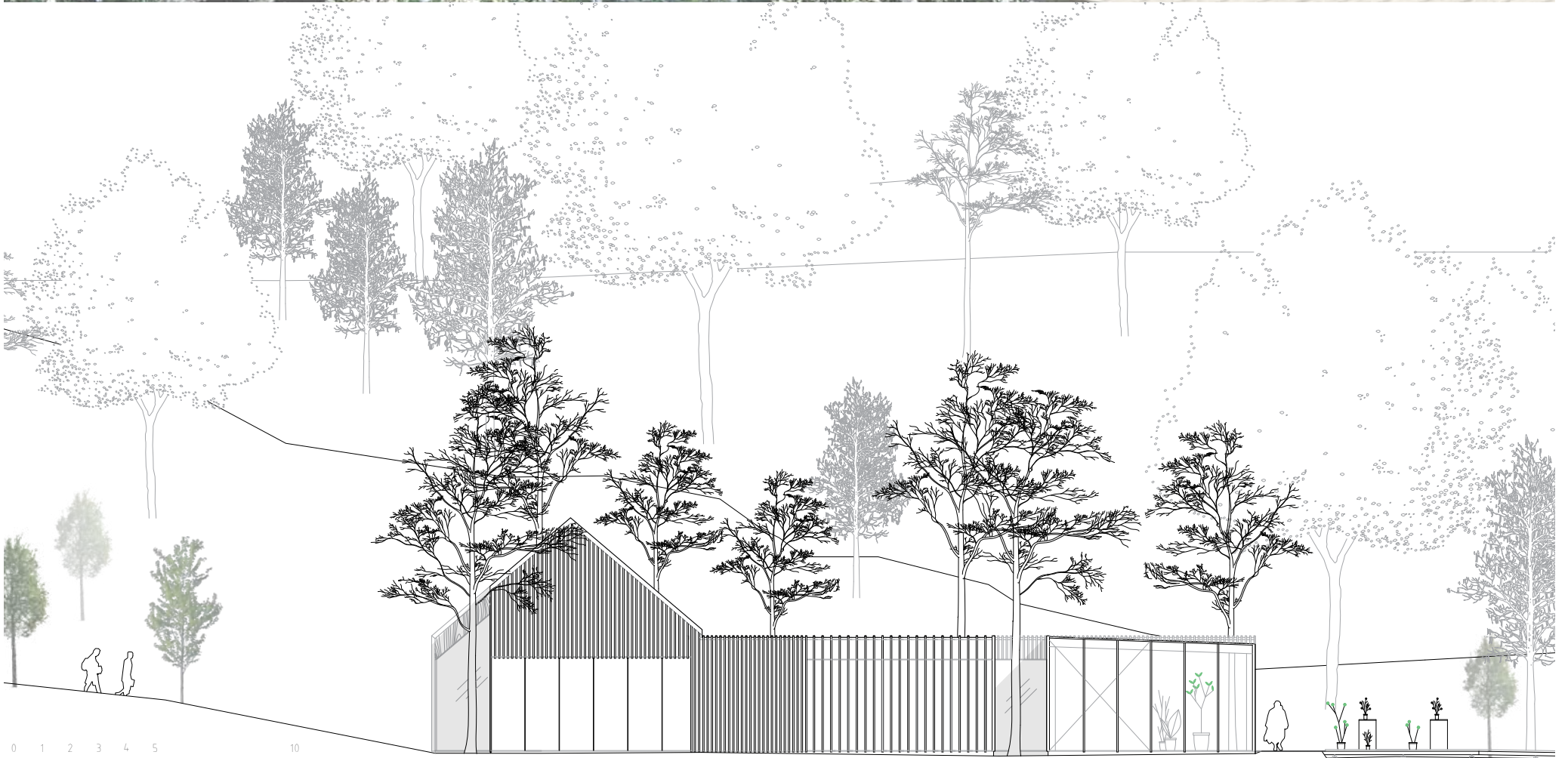
## PLANTERINGS-OMRÅDE







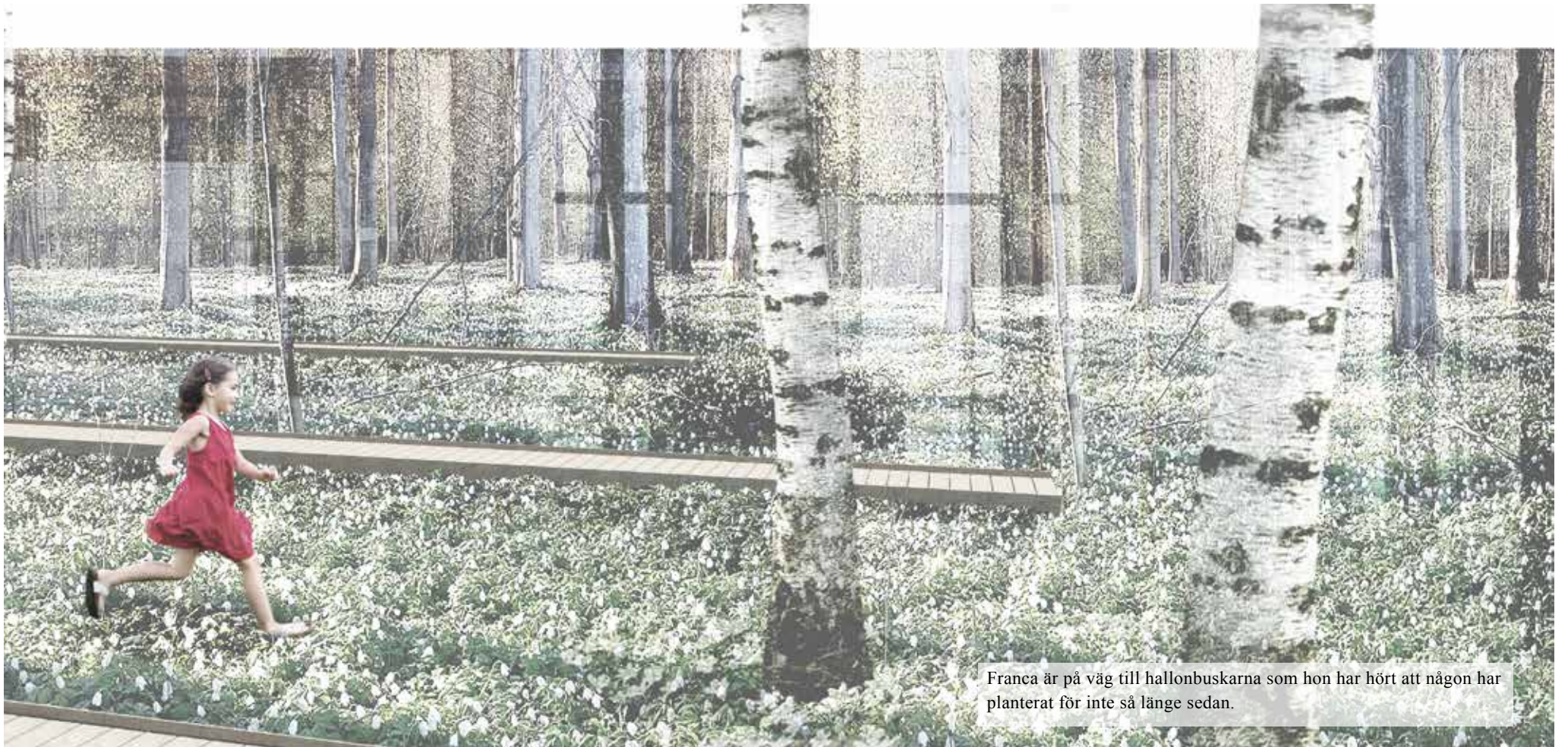
De långa träspångarna används för att ta sig ut i landskapet.



*Elevation Väst*

Skala 1:200





*Elevation Norr* Skala 1:200



